

Heizler György

Időmérleg a tüzeseteknél és műszaki mentéseknél

Az elmúlt 8 év (1998-2005) beavatkozási időadatainak vizsgálatából megkísérelhetjük rekonstruálni a tüzek és káresetek jellegét, bonyolultságát. Ezeket az esetek jellegével, a bevetett eszközökkel összevetve értékes összehasonlító adatokhoz juthatunk.

Jelzéstől a kiérkezésig

Ennek érdekében elsőként a jelzéstől a kiérkezésig eltelt időt vizsgáltunk, amely egyrészt a tűzoltóság reagáló képességére másrészt díszlokációjára utalhat.

| | | |
|-------------------------|-------------|-----|
| - utólagos vagy 0 perc: | 17537 eset, | 8% |
| - 0-10 perc: | 94275 eset, | 45% |
| - 11-20 perc: | 67582 eset, | 32% |
| - 21-30 perc: | 24576 eset, | 11% |
| - 31-40 perc: | 7089 eset, | 3% |
| - 41-50 perc: | 2040 eset, | 1% |
| - 51-60 perc: | 744 eset, | |
| - 61-120 perc: | 728 eset, | |
| - 121-10 óra | 255 eset, | |
| - 10 óra felett: | 529 eset | |



Mindezekből megállapítható, hogy a jelenlegi szakmai programban célul kitűzött 20 percen belüli kiérkezés a tüzesetek 85%-ában teljesült, 15%-ban viszont e feletti kiérkezési időket regisztráltak. Igaz ez akkor is, ha évente néhány adatlap kitöltésekor nyilvánvalóan óra/perc tévesztésből eredően keletkeztek irreálisan hosszú kiérkezési idők.

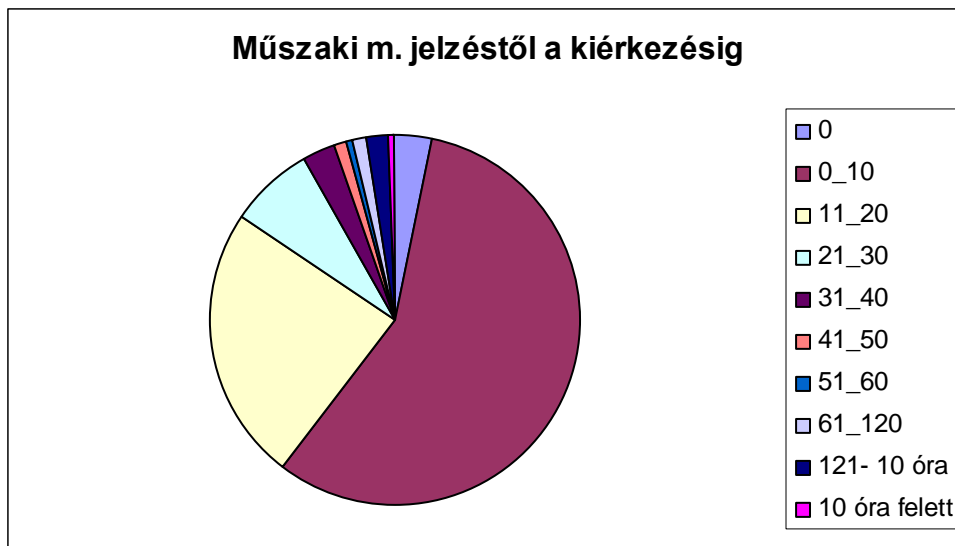
Ezek a kiérkezési adatok a jelenlegi díszlokáció ismeretében nem tekinthetők rossznak, ha tudjuk, hogy a tüzesetek 45% a mezőgazdaságban, s helyszínei szerint 35%-a szabad területen keletkezik.

Megjegyzés:

Az elmúlt 8 évben a regisztrált utólagos tüzesetek száma 16491 ebből következően 1046 olyan eset volt, ahol bár tüzesetként regisztrálták nem volt vonulási idő.

Ugyanezeket az időadatokat a műszaki mentéseknél vizsgálva kissé eltérő adatokat kapunk.

| | | |
|------------------|-------------|-----|
| - 0 perc: | 5352 eset, | 3% |
| - 0-10 perc | 87659 eset, | 56% |
| - 11-20 perc | 37257 eset, | 24% |
| - 21-30 perc: | 11637 eset, | 8% |
| - 31-40 perc: | 4071 eset, | 3% |
| - 41-50 perc: | 1601 eset, | 1% |
| - 51-60 perc: | 876 eset, | 1% |
| - 61-120 perc: | 2008 eset, | 1% |
| - 121-10 óra: | 2883 eset, | |
| - 10 óra felett: | 852 eset | |



A 20 percen belüli kiérkezést a műszaki mentések 83%-ában sikerült teljesíteni, ez közel azonos tüzesetek 85%-os adatához. Ami eltérő, vagy jóval magasabb a 10 percen belül elért műszaki mentési helyszínek száma (11%-al). Ezek az esetek ugyanis nagyobb arányban keletkeznek a tűzoltóságok székhely településein kívül illetve a nagyobb városok körüli utakon.

Kiérkezéstől a körülhatárolásig

A beavatkozás hatékonyságára és a tüzesetek jellegére, méretére egyaránt utal a kiérkezéstől a tűz körülhatárolásáig eltelt idő!

| | | |
|-------------------------|--------------|-----|
| - utólagos vagy 0 perc: | 51649 eset, | 24% |
| - 0-10 perc: | 107508 eset, | 50% |
| - 11-20 perc: | 28720 eset, | 13% |
| - 21-30 perc: | 11125 eset, | 5% |
| - 31-40 perc: | 5723 eset, | 3% |
| - 41-50 perc: | 3080 eset, | 1% |
| - 51-60 perc: | 1955 eset, | 1% |

| | | |
|------------------|------------|----|
| - 61-120 perc: | 3973 eset, | 2% |
| - 121-10 óra: | 1490 eset, | 1% |
| - 10 óra felett: | 133 eset | |



Az eszközhasználati adatokkal szinkronban álló adatokat kaptunk, ugyanis jól látható, hogy a bekövetkezett tüzesetek 74%-át 10 percen belül körülhatárolták, sőt 24%-a olyan eset volt ahol gyakorlatilag nem rögzítettek körülhatárolási időt (edény, kuka, szemétdobó égése stb.)

Ez megerősíti azt az eszközhasználati tapasztalatot, hogy a tüzek háromnegyede egyszerű, egy gépjárműfecskendővel elhárítható eset volt.

Ugyanakkor a területtűz adatokat jól mutatja, hogy további 13%, azaz összesen 87% 20 percen belül körülhatárolható volt. A további 13% ennél lényegesen nagyobb időintervallumot követelt meg.

Kiérkezéstől a bevonulásig

Ha a tűzhöz, káresethez való kiérkezéstől a bevonulás megkezdéséig eltelt időt vizsgáljuk, akkor az előzőekből jóval „színesebb” képet kapunk.

Tüzeset:

| | | |
|------------------|-------------|-----|
| - 0 perc: | 16527 eset, | 8% |
| - 0-10 perc: | 31627 eset, | 14% |
| - 11-20 perc: | 38879 eset, | 17% |
| - 20-30 perc: | 29238 eset, | 14% |
| - 31-40 perc: | 21370 eset, | 10% |
| - 41-50 perc: | 16217 eset, | 8% |
| - 51-60 perc: | 12656 eset, | 6% |
| - 61-120 perc: | 32628 eset, | 15% |
| - 121-10 óra: | 14653 eset, | 7% |
| - 10 óra felett: | 1551 eset, | 1% |



Közelebről megvizsgálva látható, hogy a 0 perc adata megegyezik az utólagosan bejelentett tüzesetek számával. Azzal együtt, hogy az utómunkálatok, a visszaszerelés már lassabb ütemben zajlanak és hozzászámítva a tűzvizsgálat, adatfelvétel idejét is, a körülhatárolási időkhöz képest sajátos időcsúszásokat regisztráltunk.

Míg a tüzek 74%-át 10 percen belül körülhatárolták, 20 percen belül csak 39%-ban kezdték meg a bevonulást, sőt 30 percen belül is csak 53%-ban.

A tüzek 87%-át 20 percen belül körülhatárolták, addig 60 percen belül 77%-át fejezték be. Ugyanakkor a hosszabb idő intervallumokban a számok már kiegyenlítődnek mivel a tüzek 95%-át 40 percen belül körülhatárolták és 92%-át 120 percen belül teljesen befejezték. (Igaz, hogy ebből 15% az olyan eset, ahol egy és két óra közötti időt dolgoztak a káreset teljes felszámolásán, vagyis az esetek 77%-át egy órán belül befejezték.)

Műszaki mentés:

| | | |
|------------------|-------------|-----|
| - 0 perc: | 3090 eset, | 2% |
| - 0-10 perc: | 21132 eset, | 14% |
| - 11-20 perc: | 25498 eset, | 17% |
| - 21-30 perc: | 19600 eset, | 13% |
| - 31-40 perc: | 15147 eset, | 10% |
| - 41-50 perc: | 11626 eset, | 8% |
| - 51-60 perc, | 9677 eset, | 6% |
| - 61-120 perc: | 27699 eset, | 17% |
| - 121-10 óra: | 18626 eset, | 12% |
| - 10 óra felett: | 2101 eset, | 1% |



A műszaki mentések jellegükből adódóan hosszabb időt vesznek igénybe. Közúti baleseteknél a helyszínelés, forgalom visszaállítása stb., vízkároknál a vízszívás időigénye mind növelő tényező.

A 30-40 percen belüli visszavonulás azt mutatja, hogy 46%-56%-ra tehető az egyszerű esetek száma. (A tűzeseteknél a 30-40 percen belüli visszavonulás 53-63%-os)

Az esetek 70%-át egy órán belül, 87%-át két órán belül felszámolták.

| | tűzeset | műszaki mentés |
|------------------|----------------|-----------------------|
| 30 percen belül | 53 | 46 |
| 60 percen belül | 77 | 70 |
| 120 percen belül | 92 | 87 |

Heizler György tű. ezds.