



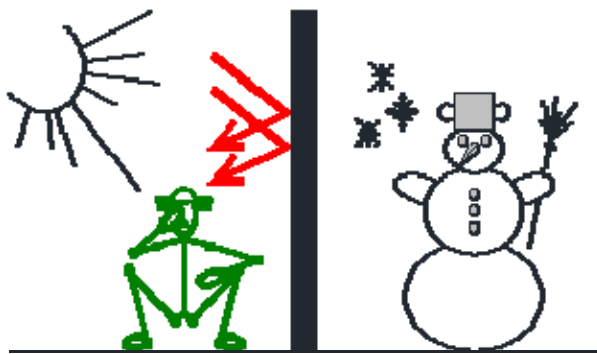
Tűzgátló nyílászárók szabályozása az Európai Unióban

Az építészet és az épületek üzemeltetésének egyik alapkövetelménye a tűzbiztonság. Ezek a követelmények az Európai Unió minden tagországában hasonlóak. A követelményrendszer folyamatos harmonizációja a legtöbb termék esetében nem hagyja ki a tűzvédelmet. Manapság a harmonizáló szektorban sok vizsgálati követelmény létezik, illetve jelölés az építési termékek tűzállóságának vonatkozásában, amelyeket több mint 10 éve mindenki által elfogadottá tettek.

Más helyzettel állunk szemben, ha olyan terméket építünk be épületekbe, amelyekre vonatkozóan létezik nemzeti szabvány. A tűzbiztonság megtervezésének területe ebben az esetben teljesen eltérőnek mutatkozik, ugyanúgy, mint a tűzbiztonsági tervezés módszerének leszályozása valamint a tűzveszély meghatározása.

Mi is a szerkezetek tűzvédelme? Ez a jellemzők olyan sora, amely biztosítja, hogy a termék egy bizonyos ideig megtartja funkcióját. A Cseh és a Szlovák Köztársaság hozzáadott az Európai jelöléshez egy nemzeti értékrendet is a terméktípusokra vonatkozólag. A jellemzők, amelyeket mi a legfontosabbnak tartunk, néha a legkevésbé szembeűnőek. Ezek:

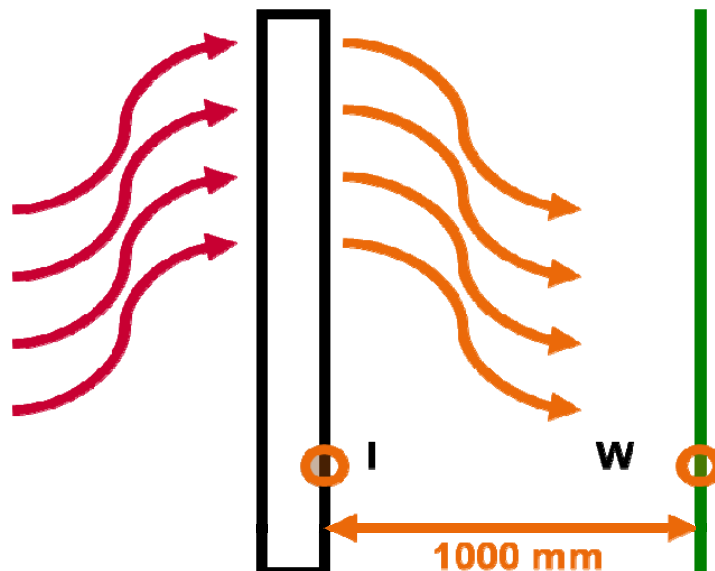
I – szigetelés



W – a felületi hőszugárzás



Egy érdemi különbség már a tesztelésben is megmutatkozik. A nyílászárók szigetelési jellemzőjét a szerkezet hőhatással nem terhelt oldalán mérjük és a felületi hőmérséklet emelkedésében határozzuk meg. Ezalatt a szerkezet felületi hőszugárzási jellemzője a hőáramlás sűrűségének méréséből adódik, amely a hőhatással terhelt szerkezettől mérten 1 m-re történik.

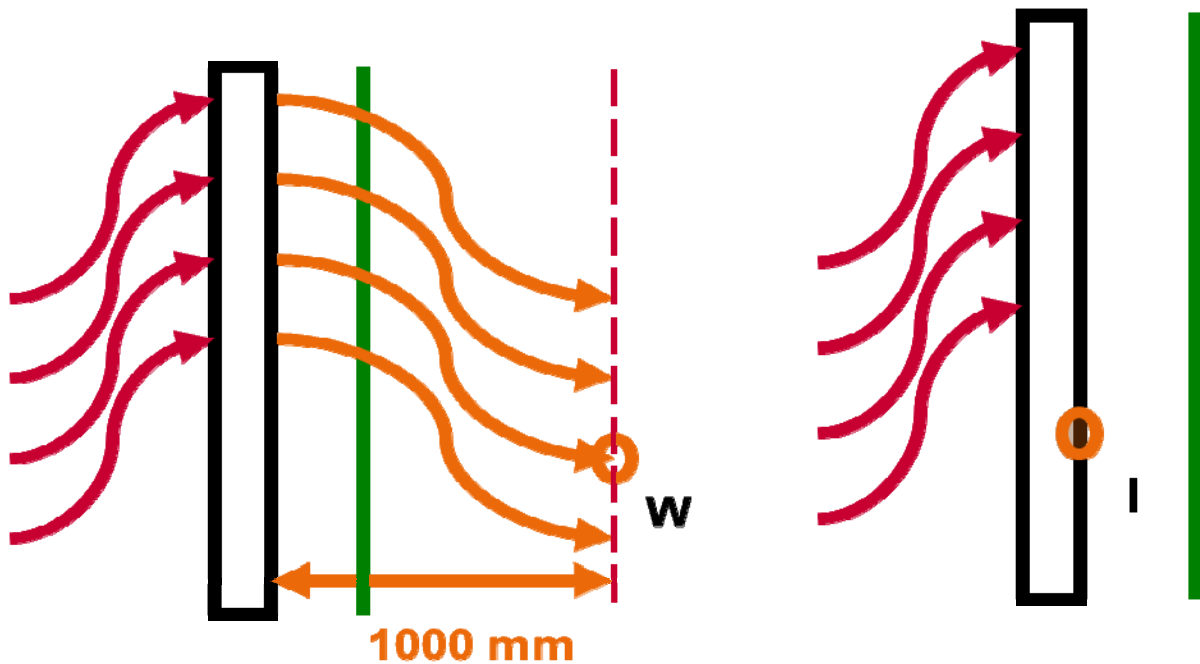




Mi a legalapvetőbb követelmény a különféle tűzgátló ajtók kiválasztásával kapcsolatosan és milyen problémák adódhatnak a nem megfelelő tervezésből és kihelyezésből kifolyólag? A szigetelési jellemzőkkel rendelkező ajtók alkalmasak tűzszakasz határokon történő elhelyezésre tekintet nélkül arra, hogy előfordul-e éghető anyag a környezetükben. Hősugárzási jellemzőkkel bíró tűzgátló nyílászárók viszont olyan területeket tudnak elválasztani, amelyek környezetében nem fordul elő éghető anyag. Ezek az ajtók például alkalmasak irodaépületekben tűzgátló szakaszolására.

EW – nagy tűzterjedési rizikó

EI – kis tűzterjedési rizikó



EW – nagy tűzterjedési rizikó

EI – kis tűzterjedési rizikó





Ezek a különleges követelmények sokszor figyelmen kívül kerülnek az épületekben, például ott, ahol tűzgátló ajtókat terveznek be olyan területekre is, ahol az éghető anyag 1 méteren belül helyezkedik el vagy ezeket más ajtókkal kombinálják, amelyek éghető anyagból készültek.



Pavel Sebesta, Somati systems s.r.o., 2012 március.

