



**BELÜGYMINISZTERIUM**  
**ORSZÁGOS KATASZTRÓFAVÉDELMI FŐIGAZGATÓSÁG**



*Főigazgató-helyettesi Szervezet*  
*Országos Tűzoltósági Főfelügyelőség*  
*Tűzvédelmi Főosztály*

**Érces Ferenc tű. ezredes**  
főosztályvezető



## IV. Rockwool „Épület felújítás és Tűzvédelem” Konferencia

# Tűzvédelmi területet érintő **jogszabályi változások** és azok kihatása az épületek felújítására





## jogszabályi háttér:

- Kettő kivételével (szolgáltatási díjról, tűzvédelmi megfelelőségi tanúsítvány beszerzéséről) megjelent a tűzvédelmet érintő valamennyi jogszabály.

Ezek „finomítása” jelenleg folyik.





**BELÜGYMINISZTERIUM**  
**ORSZÁGOS KATASZTRÓFAVÉDELMI FŐIGAZGATÓSÁG**



## 2011. évi CXXVIII. tv. a katasztrófavédelemről és a hozzá kapcsolódó egyes törvények módosításáról



---

**BM OKF Tűzvédelmi Főosztály**



## A katasztrófavédelmi szervek hatósági tevékenységének bővülése

### A katasztrófavédelmi szervek hatósági feladatai 2012. január 1-től

A katasztrófavédelmi szervek hatósági feladatai (BM OKF - SUPERVISOR) feladatai 2011. december 9-től

Tűzvédelmi hatósági feladatok

Polgári védelmi hatósági feladatok

Iparbiztonsági hatósági feladatok

### Társhatóságok

- Építésügyi hatóság
- Rendőrség
- Környezetvédelmi hatóság
- ÁNTSZ
- Vízügyi hatóság
- Nemzeti Közlekedési Hatóság
- Magyar Kereskedelmi Engedélyezési Hivatal
- stb.





**Egységes állami katasztrófavédelmi szerv**



**Integrált hatóság**

- tűzvédelem
- iparbiztonság
- polgári védelem





## Integrált hatóság

- 65 katasztrófavédelmi kirendeltség (I. fok)
- 20 katasztrófavédelmi igazgatóság (I. és II. fok)

**preventív tüzmegeelőzési tevékenység**  
(létesítés, használat)





## **szemlélet váltás!**

- a hatósági munkában
- a tervezésben, szakértésben,...

**FELELŐSÉG VÁLLALÁS!**







## **szemléletváltás**

Hatósági munkában:

mérnöki gondolkodás  
jogszabály-alkalmazás  
adott feladatnál tovább látás

....

Tervezésben, szakértésben:

mérnöki gondolkodás  
jogszabály-alkalmazás  
komplex feladat megoldás

....





### szemléletváltás

A hatóság képviselőjének és a tűzvédelemért helyben felelősnek

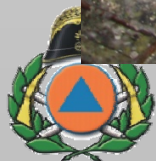
a **tűzvédelmi ellenőrzésen/bejárásokon** - a jogszabályok be nem tartásán túl – **meg kell látni** azokat a problémákat , amelyekkel egy adott esetben a beavatkozó állomány szembesülhet.

(pl. belülről befalazott ajtó; hiányzó felső elválasztófal,...)





**BELÜGYMINISZTERIUM**  
**ORSZÁGOS KATASZTRÓFAVÉDELMI FŐIGAZGATÓSÁG**



**BM OKF Tűzvédelmi Főosztály**



**BELÜGYMINISZTERIUM**  
**ORSZÁGOS KATASZTRÓFAVÉDELMI FŐIGAZGATÓSÁG**



---

**BM OKF Tűzvédelmi Főosztály**



## Tűzvédelmi tv.

Új fogalom bevezetése: **tűzvédelmi tervező**

Kamarai tagozatok: MMK, MÉK

Tűzvédelmi szakma elismertetése!





**375/2011. (XII. 31.) Korm. rend.  
a tűzvédelmi tervezői tevékenység folytatásának  
szabályairól**

Jogalkotói szándék, elvárás:  
a tűzvédelem területét érintő **tervezői tevékenységek  
végzése** kontrolláltan, meghatározott bemeneti  
paraméterekkel, a **mérnöki társadalomban elfogadott és  
bevett szakmai elvárások és gyakorlat szerint** történjen.





**375/2011. (XII. 31.) Korm. rend.**  
**a tűzvédelmi tervezői tevékenység folytatásának**  
**szabályairól**

Mód. jav:

E rendelet hatálya kiterjed:

....

**beépített tűzjelző és tűzoltó berendezés létesítéséhez, ....**  
szükséges dokumentáció készítésére





**47/2011. (XII. 15.) BM rend.  
a tűzvédelmi szakértői tevékenység szabályairól**

A rendelet újraalkotását a módosítások új, egységes szerkezetbe foglalása, továbbá a tűzvédelmi tervezői tevékenységgel kapcsolatos szabályok kidolgozása indokolta.







## **45/2011. (XII. 7.) BM rend.**

### **A tűzvédelmi szakvizsgára kötelezett fogl. ágakról, munkakörökről, a tűzvédelmi szakvizsgával összefüggő oktatás szervezéséről és a tűzvédelmi szakvizsga részletes szabályairól**

A technológia fejlődése, a gyakorlati tapasztalatok indokolták a tűzvédelmi szakvizsgával végezhető foglalkozási ágak, munkakörök módosítását, bővítését, pontosítását (üzemanyagtöltő állomás kezelő, pb gáz cserélő)





## **45/2011. (XII. 7.) BM rend.**

### **A tűzvédelmi szakvizsgára kötelezett fogl. ágakról, munkakörökről, a tűzvédelmi szakvizsgával összefüggő oktatás szervezéséről és a tűzvédelmi szakvizsga részletes szabályairól**

A három új tűzvédelmi szakvizsgára kötelezett foglalkozási ág, munkakör bevezetése az általános tűzvédelmi helyzet javítását szolgálja (néhány terület/foglalkozási ág bevonása indokolt lehet)

A szakvizsga megszerzésére hi.: 2012. május 1.





## Tűzvédelmi bírság (259/2011. (XII.7.) Korm. rend.)

- Kiszabásra a tűzvédelmi szabálytalanságot észlelő hatóság jogosult, ha az észlelt szabálytalanság a hatóság adott eljárásához közvetlenül kapcsolódik, vagy a szabálytalanság helyszínének tűzvédelmi ellenőrzésére hatáskörrel és illetékességgel rendelkezik





## Tűzvédelmi bírság

- 39 bírságolási tétel, 23 esetében **kötelező** a bírság kiszabása
- rögzített mértékű bírságolási tételek
- Több szabálysértés esetén összeadódnak a tételek, max. **10 millió**





## **Tűzvédelmi bírság**

25. sor (nem kötelező)

- Tűzvédelmi tervfejezet tűzvédelmi szakértő vagy tűzvédelmi tervező nélküli készítése, a tervezői-, szakértői név hiánya, jogosultság számának, saját kezű aláírásának hiánya  
(100.000- 1.000.000)

„Tűzvédelmi dokumentáció jogosultság nélküli készítése”





## Tűzvédelmi tervfejezet

Mikor, mit és ki?

Jogszabályban meghatározott esetben az építészeti-műszaki tervdokumentáció része a **tűzvédelmi dokumentáció**, amely tartalmazza .... (Ttv. 21.§)

tűzvédelmi dokumentációt csak **tűzvédelmi szakértő**, vagy **tűzvédelmi tervező** készítheti (Ttv. 21.§)





## Tűzvédelmi tervfejezet

### Mikor, mit és ki?

Az építmények építészeti-műszaki tervezése során a tűzvédelmi műszaki kialakítást jogszabályban meghatározott esetben **tűzvédelmi műszaki leírásba, tűzvédelmi dokumentációba** kell foglalni. A tűzvédelmi tervfejezet készítése szaktevékenység, így megfelelő szakmai ismeretek birtokában végezhető.

(OTSZ 288. § )





## Tűzvédelmi tervfejezet

### Mely esetben?

...tűzvédelmi dokumentációt **kötelező készíteni**, ha

a) az *általános és sajátos* építményfajták szerinti, vmint *műemlékvédelmi* építésügyi hatósági eljárásokban a jsz. tűzvédelmi szakhatóság bevonását írja elő,

b) az építmény kettő, vagy több pinceszintet tartalmaz (375/2011. Korm. r. 2.§)







## Tűzvédelmi tervfejezet

### Mely esetben szakhatóság?

193/2009. (IX. 15.) Korm r. 5. melléklet szerint:

- "A"- "C" tv. o-ba tartozó épületek,...
- 500 m<sup>2</sup> szintenkénti össz. alapterület feletti közösségi helyiséget tartalmazó épület,
- „D”-”E” tartozó ipari, mezőgazdasági és tároló ép...
- .....





## **Tűzvédelmi tervfejezet**

**És ki a szakhatóság?**

259/2011. (XII. 7.) Korm r. szerint első fokon:

- katasztrófavédelmi kirendeltség (alap esetekben)
- katasztrófavédelmi igazgatóság (kiemelt esetekben)





## Tűzvédelmi tervfejezet

### Melyek a kiemelt esetek?

- nemzetgazdasági szempontból kiemelt beruházások
- alábbi építmények esetében (az első végleges használatba vételig):
  - magas építmények
  - 10000 m<sup>2</sup> össz. szintterületnél nagyobb km. ép.
  - 2000 főnél nagyobb bef. kép. műv., kulturális ..
  - 5000 főnél nagyobb bef. kép. Sport





## Tűzvédelmi tervfejezet

Az alábbi építmények esetében (2):

- erőművek **(50 MW)**
- fekvőbeteg ellátásra, továbbá mozgásukban korlátozottak elh. szolgáló km. ép. amennyiben az elhelyezés 13,65 m feletti
- metró és földalatti vasúti létesítmények,
- Országház, Országgyűlési Irodaház, Miniszterelnökség létesítményei.





## Tűzvédelmi tervfejezet

Mely tervekhez kell készíteni?

-a 375/2011. (XII.31.) Korm. r. hatálya kiterjed:

az építésügyi hatósági (**létesítési**) eng-hez és a  
műszaki megvalósításhoz (**kivitelezéshez**)  
szükséges tűzvédelmi dokumentáció készítésére





## Tűzvédelmi tervfejezet

### Mit kell tartalmaznia?

-a 37/2007. (XII.13.) ÖTM r. 5. sz. melléklet:

*Építési engedélyezési (bejelentési) dokumentáció*

A tűzvédelmi műleírás, dokumentáció, kiürítési terv tartalmazza:

- a) Az építmény megközelíthetőségére,
- b) Oltóvíz ellátásra
- c) Tv. o.ba sorolásra
- d).....





## Tűzvédelmi tervfejezet

### Mit kell tartalmaznia?

-a 191/2009. (IX.15.) Korm. r. (*kivitelezési tev.*):

### 5. Tűzvédelmi munkarész

- a) Az építmény megközelíthetőségére,
- b) Oltóvíz ellátásra
- c) Tv. o.ba sorolásra
- d) ....





**BELÜGYMINISZTERIUM**  
**ORSZÁGOS KATASZTRÓFAVÉDELMI FŐIGAZGATÓSÁG**



# **ÉPÜLETFELÚJÍTÁS - OTSZ**



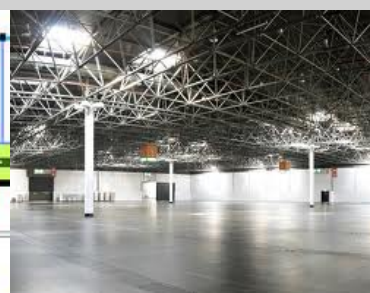
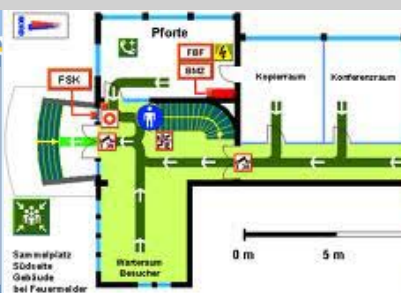


## Új / módosított fogalmak

Például:

- kiürítési útvonal (első, második szakasz)
- menekülési útvonal (második szakasz)
- áruház
- beépített tetőtér
- csarnok
- biztonsági felvonó: tűzoltó v. menekülési felvonó

Időpont	Cím	Részletek	Köször
1. 102 EN 12101-1:2006	Füst- és hőszigetelő rendszer 10. rész: Energiatárolás	Részletek	Köször
2. 102 EN 12101-1:2006	Füst- és hőszigetelő rendszer 10. rész: Energiatárolás	Részletek	Köször
3. 102 EN 12101-1:2006	Füst- és hőszigetelő rendszer 10. rész: Energiatárolás	Részletek	Köször
4. 102 EN 12101-1:2006	Füst- és hőszigetelő rendszer 10. rész: Energiatárolás	Részletek	Köször
5. 102 EN 12101-1:2006	Füst- és hőszigetelő rendszer 10. rész: Energiatárolás	Részletek	Köször
6. 102 EN 12101-1:2006	Füst- és hőszigetelő rendszer 10. rész: Energiatárolás	Részletek	Köször
7. 102 EN 12101-1:2006	Füst- és hőszigetelő rendszer 10. rész: Energiatárolás	Részletek	Köször
8. 102 EN 12101-1:2006	Füst- és hőszigetelő rendszer 10. rész: Energiatárolás	Részletek	Köször





## Homlokzatszigetelés, burkolat, bevonat – homlokzati tűzterjedés

Eljárásrend kialakítása (légrétes, ill. B-E hősziget. mag):

- kivitelező bejelenti: tűzvédelmi hatóságnak, tanúsítónak
- tanúsító: ellenőriz (állami támogatásnál) /ellenőrizhet
- minősíti iratot tűzvédelmi hatóságnak megküldi
- nem megfelelő kivitelezés  
vagy termék = épület nem megfelelő



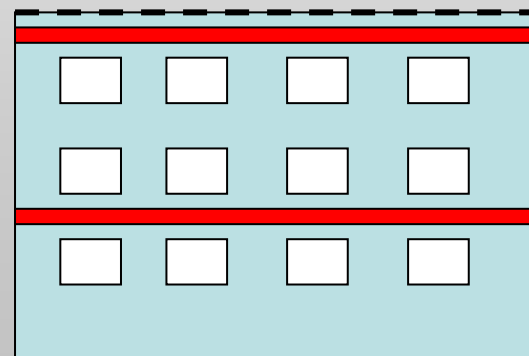
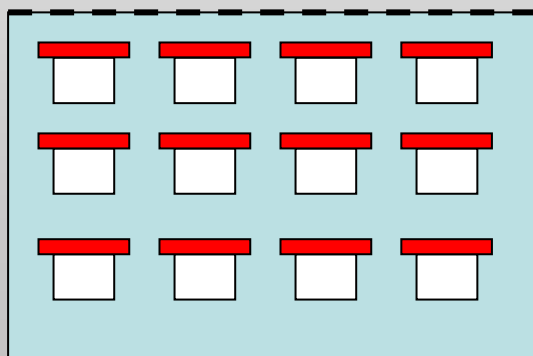


## Homlokzatszigetelés, burkolat, bevonat – homlokzati tűzterjedés

B-E hőszig. mag és  $> 10$  cm esetén:

- tűzvédelmi célú sáv

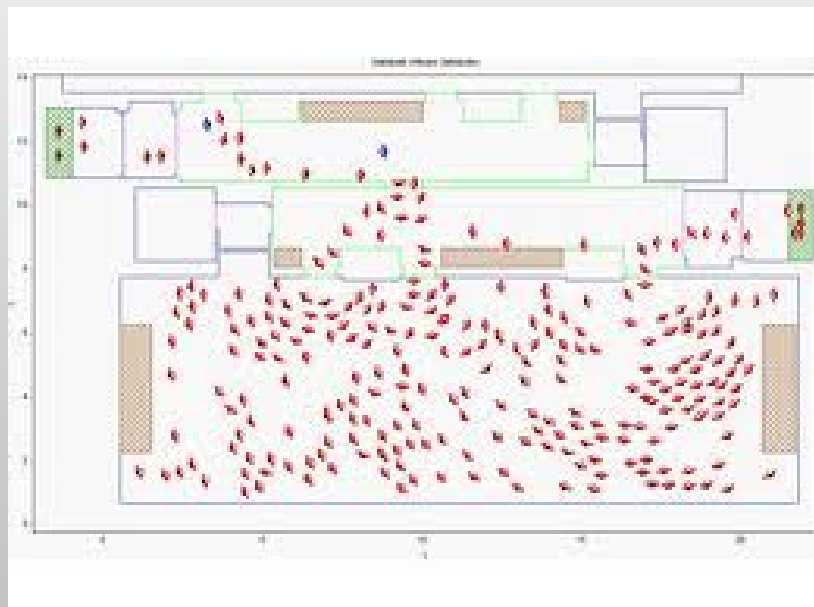
nyílások felett                      vagy                      teljes színtszélességben





## Kiürítés

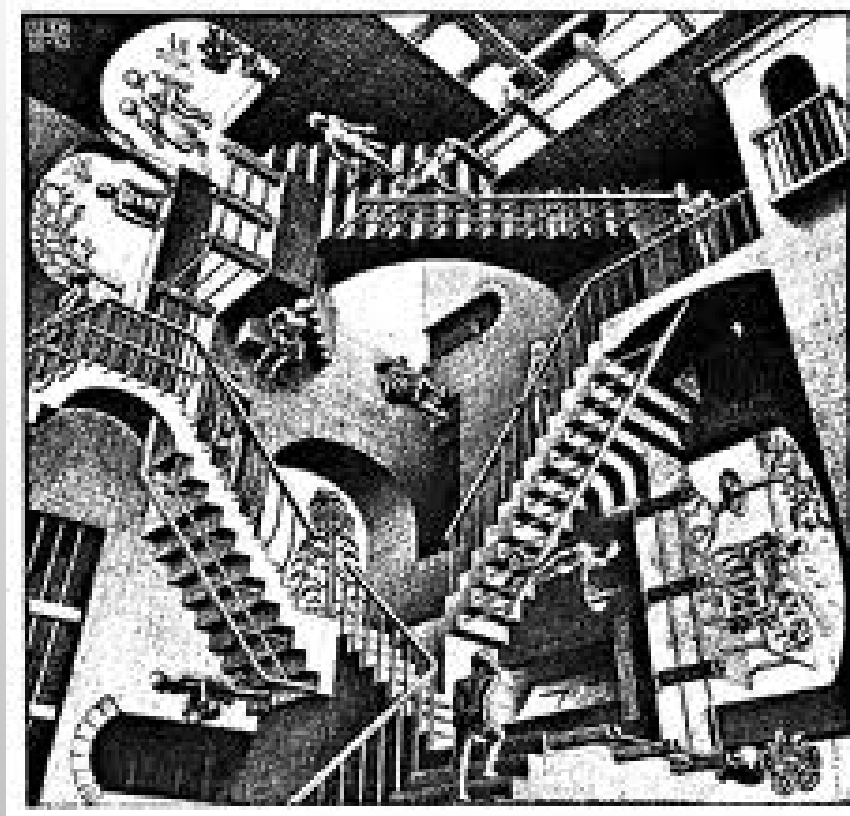
- szimuláció lehetséges
- számítás: 1. szakasz helyiségre, helyiségcsoportra vonatkozik





## Kiürítés

- többszintes épületben lépcsőházat kell létesíteni
- füstmentes lépcsőház: közvetlenül a szabadba vagy tg. előtéren keresztül két szomszédos tűszakaszba biztosítsa a kiürítést





## Alacsonyan telepített biztonsági jelek

- tömegtartózkodásra szolgáló helyiségben
- zenés-táncos szórakozóhelyek 50 fő feletti helyiségeiben
- a füstmentes lépcsőházat kivéve egyes menekülési útvonalakon
  - tömegtartózkodású építmény
  - közösségi épület, ha kétszintesnél nagyobb és  $A > 2000 \text{ m}^2$
  - zenés-táncos szórakozóhelyek





## Tűzeseti áramtalanítás

- tűszakaszonként is
- szünetmentes áramforrás leválasztása





## Tartalék villamosenergia-ellátás

- hol?
  - magasépület
  - középmagas eü. épület (fekvőbeteg > 13,65 m)
  - középmagas épület
  - többszintes eü. épület
- mit?
  - kettős biztonságú betáplálás (közüzemi)
  - dízelgenerátor, akku, üzemanyagcella







## Villámvédelem

- Új létesítés: EN szabvány/egyenértékű megoldás
- Meglévő: nem norma szerinti (MSZ 274, 2/2002. BM r., 9/2008. ÖTM r.)
- Meglévő maradhat, amíg nem alakítják, bővítik az épületet





- "kiemelkedően gyakorlott villamos tervező.... **az OKF-fel egyezettett**.... akkreditált villámvédelmi létesítési tanfolyam záróvizsgáját eredményesen letette."
- MMK egyenértékűség vizsgálatot kért a BM OKF-től

Gyakorlat/próba:

-a területi kamara kiad  
egy igazolást, a szükséges  
vizsga letételéig – **NEM!**)





## Tűzgátló tömítések

- középmagas és magas épületben átvezetéseknel
- épületgépészeti/épületvillamossági szerelőakna:
  - közösségi vagy legalább középmagas ép. – előírás a függ. szerelőakna
  - lehet „kvázi” tűszakasz eltérési engedély nélkül





## Hő és füst elleni védelem

- általános követelmények: nem csak csarnokra vonatkoznak
- csarnok, ill. helyiség: 1200 m<sup>2</sup>-től
- kivételek:
  - 50 MJ/m<sup>2</sup> alatti időleges tűzterhelés
  - ömlesztett tárolású terménytároló épület
  - nem közösségi helyiség/csarnok, ha hidegtető + E<15 + nincs álmennyezet/más lezárás
- füst kivezetése nem történhet:
  - tűzoltási felvonulási területre
  - kiürítési útvonalra
  - menekülésre számításba vett kijáratra





## Tervezett változások

Pl. - **9 helyen szerepel** a „hivatásos önkormányzati tűzoltóság”

- a **száraz felszállókra** vonatkozó ellenőrzési kötelezettség óriási, felesleges költséget terhel a lakóépületekre

- **kívánság lámpás, ....**





**BELÜGYMINISZTERIUM**  
**ORSZÁGOS KATASZTRÓFAVÉDELMI FŐIGAZGATÓSÁG**



**Köszönöm megtisztelő figyelmüket!**

[ferenc.erces@katved.gov.hu](mailto:ferenc.erces@katved.gov.hu)