

TŰZVÉDELMI MEGFELELŐSÉG IGAZOLÁS A HASZNÁLATBAVÉTEL SORÁN

Tűzvédelmi Szakmai Napok – 1. nap
Az építőipari kivitelezés
aktuális tűzvédelmi kérdései

Bács-Kiskun Megyei Mérnöki Kamara Tűzvédelmi Szakcsoport
Bács-Kiskun Megyei Katasztrófavédelmi Igazgatóság

Lakitelek,
2012. szept. 6.

Előadó: Gyapjas János tű. őrnagy

igazgatóhelyettes Bács-Kiskun MKI, tűzvédelmi szakcsoport elnök BKMMK

Sic transit gloria mundi...

Így múlik el a világ dicsősége ...



2

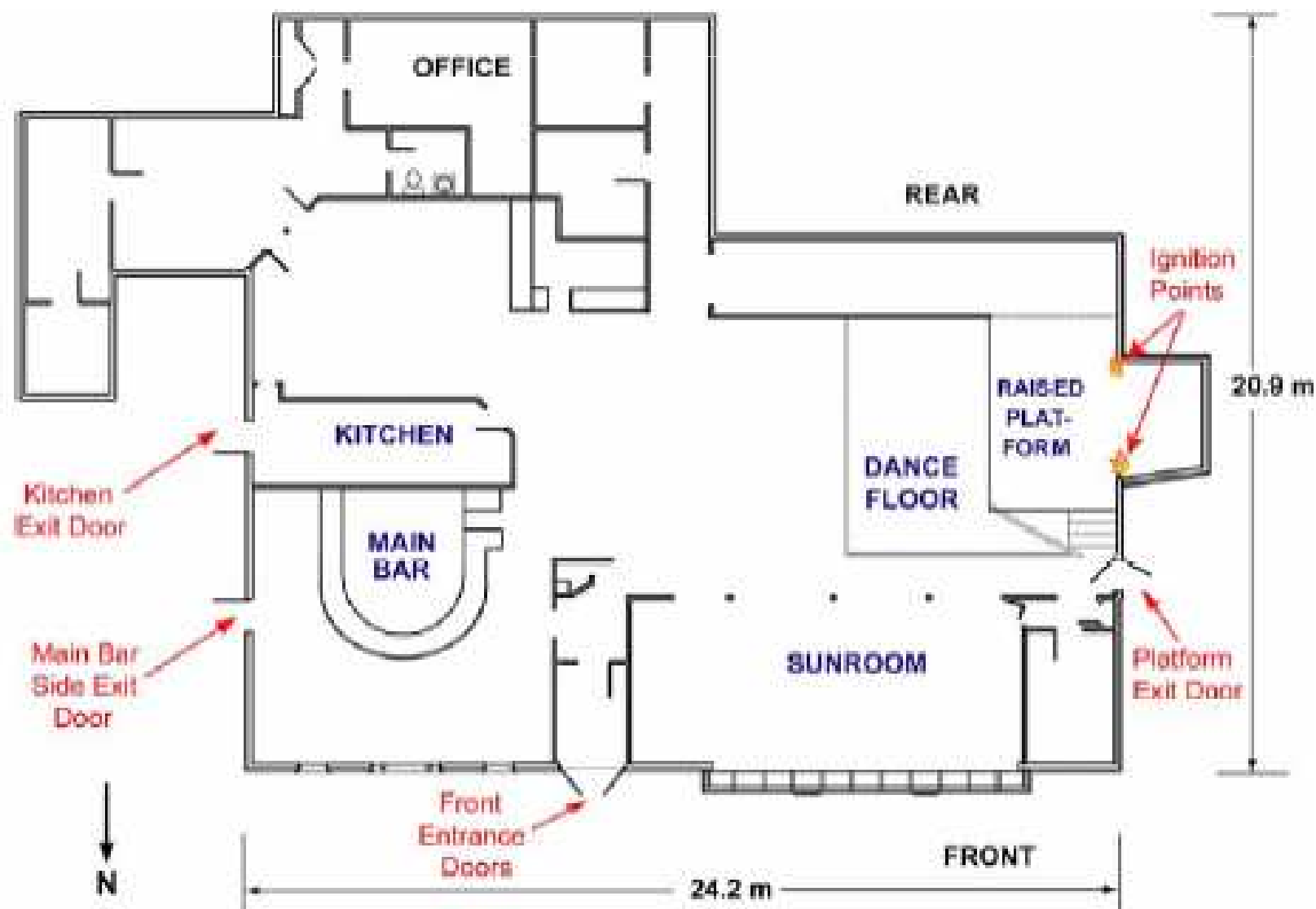


Tűzvédelmi megfelelés igazolás élesben.

VIDEO – Station Club USA, 2003. február 20.

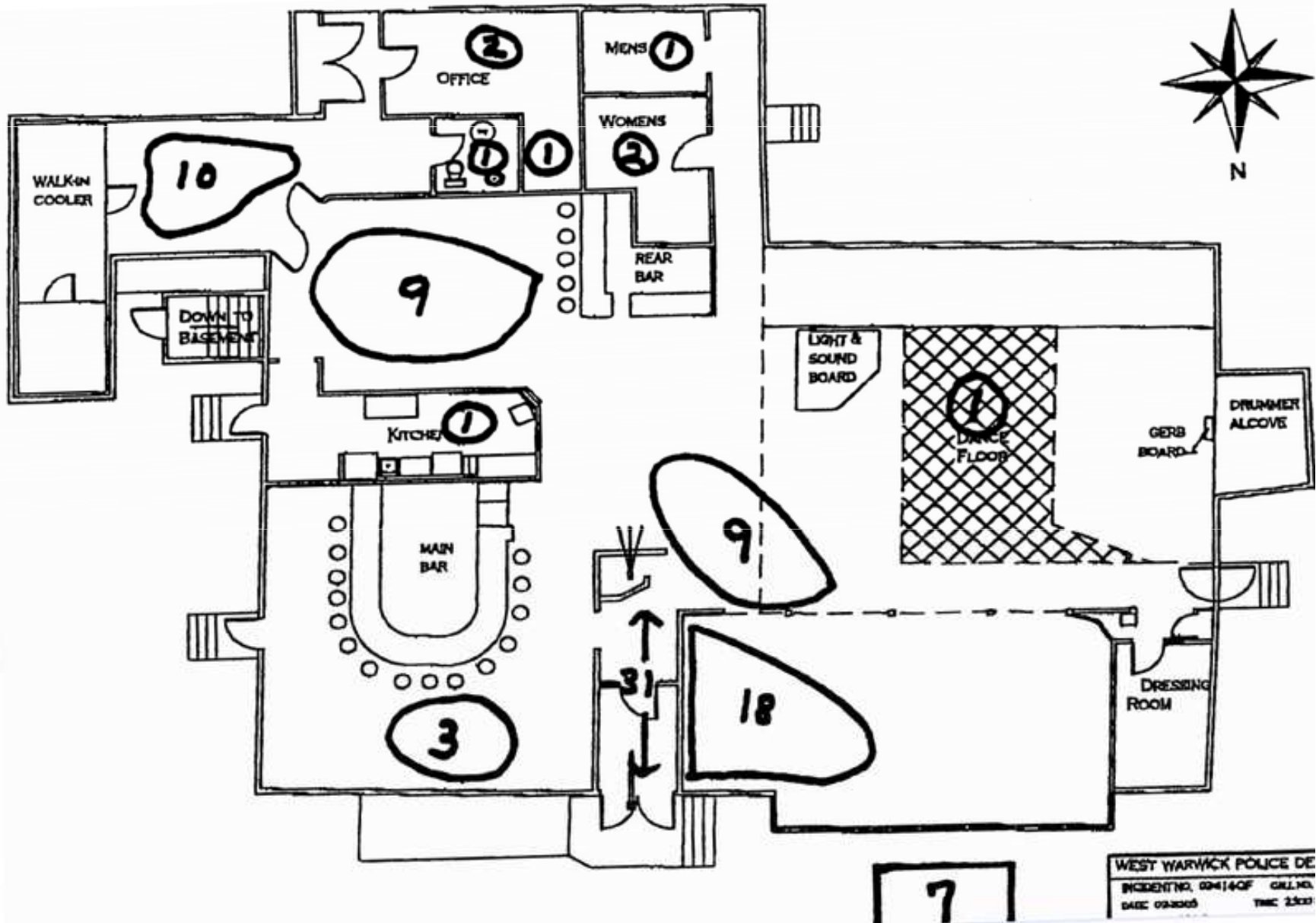
Kijáratok

3



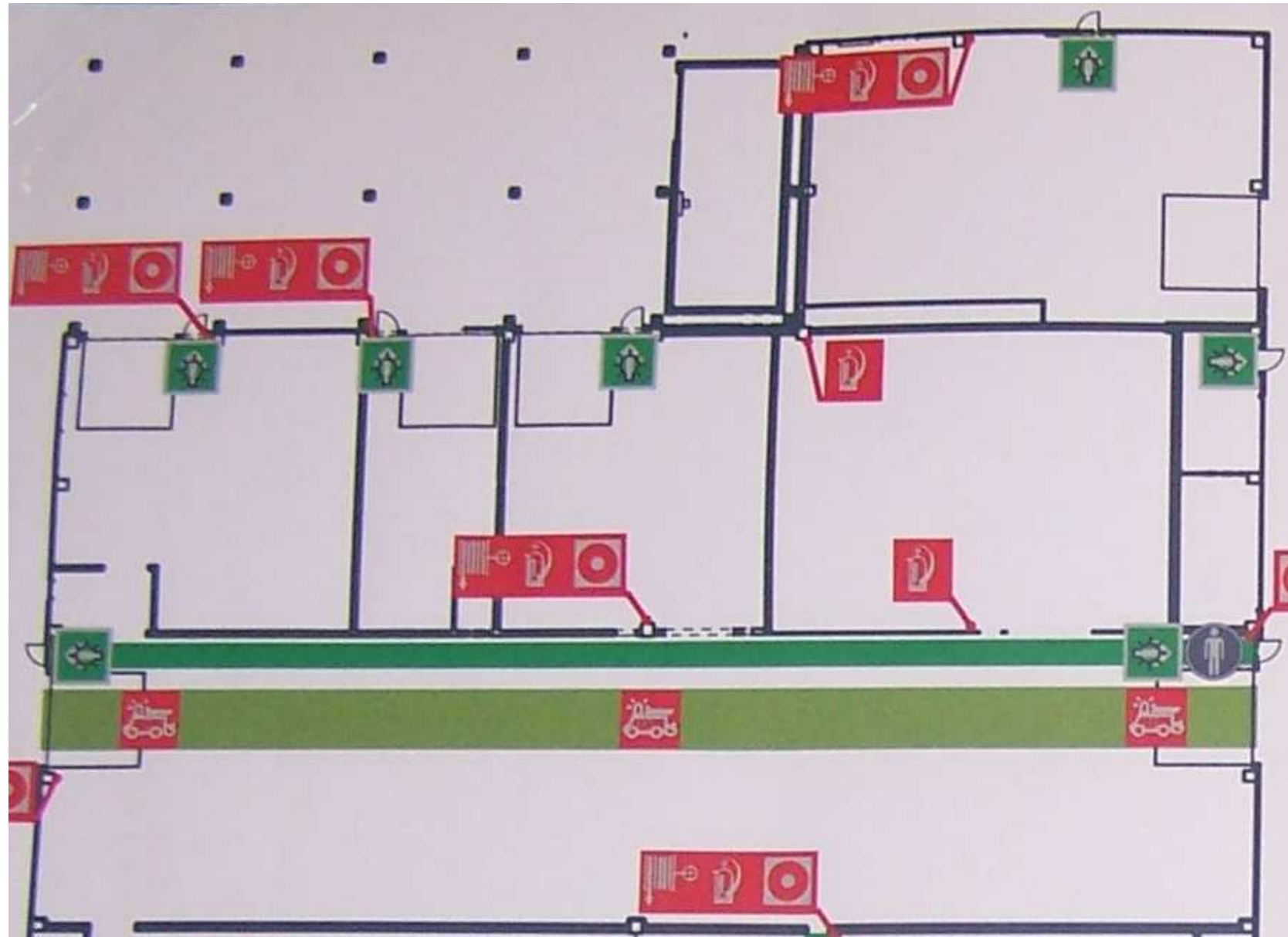
Áldozatok elhelyezkedése

4



Tűzgátló elválasztás? Tűzszakasz terület?

5



További példák

6

- Álmennyezet, hangszigetelés
- Hő- és füstelvezetés légutánpótlás
- Áttörések tűzgátló tömítése
- Funkciótartó kábelrendszer
- Tetőfödém térelhatároló rétegrend

Etc.

Problémák okai

7

- Tűzvédelmi alapismeretek hiánya
- Költségcsökkentés a legfontosabb
- Tűzvédelmi műszaki leírást nem olvassák el/tartják be
- Tűzvédelmi szakhatósági állásfoglalás kikötéseit (épeng. határozatban!) nem olvassák el/tartják be

Problémák okai

8

- Beépítés előtt az építési/tűzoltó technikai termék megfelelőségéről nem győződnek meg
- Kiviteli tervet nem hangolják össze az eng. terv tűzvédelmi fejezetével, nem készül tűzvédelmi munkarész
- Szakhatósági kikötések ütközése
- Etc.

Szabályozók

9

ÉPÍTÉSÜGY

- **1997. évi LXXVIII. törvény**
az épített környezet alakításáról és védelméről
- **253/1997. (XII. 20.) Korm. rendelet**
az országos településrendezési és építési követelményekről
- **3/2003. (I. 25.) BM-GKM-KvVM**
együttes rendelet az építési termékek műszaki követelményeinek, megfelelőség igazolásának, valamint forgalomba hozatalának és felhasználásának részletes szabályairól
- Etc.

TŰZVÉDELEM

- **1996. évi XXXI. törvény**
a tűz elleni védekezésről, a műszaki mentésről és a tűzoltóságról
- **26/2004. (VI. 11.) BM rendelet**
az egyes műszaki termékek tűzvédelmi megfelelőségét vizsgáló, ellenőrző és tanúsító szervezetek kijelöléséről
- **28/ 2011 (IX.6.) BM rendelet**
az Országos Tűzvédelmi Szabályzatról
- Etc.

Egyéb kapcsolódó jogszabályok - BTK, KET, PTK ...
Belső szabályozók ...

1978. évi IV. törvény – Btk. 171.§

10

Foglalkozás körében elkövetett veszélyeztetés

„(1) **Aki foglalkozása szabályainak megszegésével** más vagy mások életét, testi épségét vagy egészségét gondatlanságból közvetlen veszélynek teszi ki, vagy testi sértést okoz, vétséget követ el és egy évig terjedő szabadságvesztéssel büntetendő.

(2) A büntetés

a) **három évig terjedő** szabadságvesztés, ha a bűncselekmény maradandó fogyatékoságot, súlyos egészségromlást, vagy tömegszerencsétlenséget,

b) egy évtől **öt évig terjedő** szabadságvesztés, ha a bűncselekmény halált,

c) két évtől **nyolc évig terjedő** szabadságvesztés, ha a bűncselekmény kettőnél több ember halálát okozza, vagy halálos tömegszerencsétlenséget okoz.”

1996. évi XXXI. törvény „Tűzvédelmi törvény” 13.§ (1)

11

§

„Forgalomba hozni, **beépíteni**, használni
és készenlétben tartani

§

CSAK MEGFELELŐSÉGI IGAZOLÁSSAL RENDELKEZŐ

§

építési terméket, tűzvédelmi megfelelőségi
tanúsítvánnyal rendelkező tűzoltó-technikai
terméket, tűz- vagy robbanásveszélyes
készüléket, gépet, berendezést (a továbbiakban
együtt: termék) lehet.”



„(1) A hatóság köteles a döntéshozatalhoz szükséges tényállást tisztázni. Ha ehhez nem elegendőek a rendelkezésre álló adatok, bizonyítási eljárást folytat le.”

Mire irányul a vizsgálat?

13

- Jogszabályi előírások megtartása
- Az épület a jogerős építési engedéllyel jóváhagyott tervdokumentációnak megfelelően készült-e
- Hatósági kikötések megtartása
- Az épület alkalmas-e tűzvédelmi szempontból a rendeltetésszerű és biztonságos használatra

Vizsgálat módja

14

A használatbavétel alapvető mozzanata:

a helyszíni szemle.

- a tárgyi helyszínen,
- hatóság/ügyfél kommunikációja,
- Dokumentálás -> **jegyzőkönyv**



Minden az eljárás szempontjából releváns információt tartalmaz.



A helyszíni szemle során ...

15

Szemrevételezés

Működési próbák

Dokumentáció összegyűjtése

Szemrevételezés

16

- Beépített épületszerkezetek kialakítása, típusa
- Menekülési útirányjelző kiosztás
- Kiürítési útvonal kialakítása
- Fali tűzcsap kiosztás
- Tűzvédelmi biztonsági jelzések
- Etc.

Működési próbák

17

- Áramtalanítás mellett
- Tűzjelző rendszer riasztás/vezérlések
- Biztonsági világítás, menekülési útirányjelző
- Hő – és füstelvezetés
- Tűzgátló szerkezetek záródása
- Akkumulátor üzemidő
- Etc.

Dokumentáció

18

- „Terheléses támadás”
- Kezelhetőség, tartalomjegyzék
- Szállítói megfelelőségi, tanúsítványok, lehet külföldi is ->
magyar fordítás, **NANDO**
- Nyilatkozat Eurocode méretezéséről
- Engedélyek
- Kiviteli tervek, tűzvédelmi munkarész !!!
- **KIVITELEZŐI NYILATKOZAT, ...**

Kivitelezői nyilatkozat

19

- Építész, gépész, villamos, fővállalkozó, alvállalkozók ...
- Egyértelműen ki kell derülnön
 - építési engedélyre, eltérési engedélyre történő hivatkozás
 - konkrétan milyen terméket építettek be,
 - annak beépítési helye,
 - az előírt és a tényleges tűzvédelmi teljesítményjellemző, a tűzvédelmi jellemzőnek való megfelelést igazoló dokumentum azonosítójára való hivatkozás, hivatkozás arra, hogy a beépítés annak megfelelően történt,
 - tűzvédelmi megfelelést igazoló dokumentum mellékletként csatolva.

| | | | | | | |
|---|---------------------------------|--|------------|--|----|---------|
| SILKA mészhomok téglák (nem teherhordó) | elektromos helyiség (E-F/1-2) | tűzvédelmi osztály, tűzállósági határérték | A1 REI 240 | 1415-CPD-30-(C-22/2006) (TMI-277/2008, TMI-276/2008) | 2. | Hod-Fod |
|---|---------------------------------|--|------------|--|----|---------|

**A tűzvédelmi megfelelőségről mindig
meg kell győződni !**

Köszönöm a figyelmet!

