

Harmonizált szabványok – CE jelzés – beépített tűzbiztonsági és tűzjelző berendezések

Bureau Veritas Magyarország Kft.

Laczkó György
2009.05.029



Move Forward with Confidence

Bureau Veritas Csoport

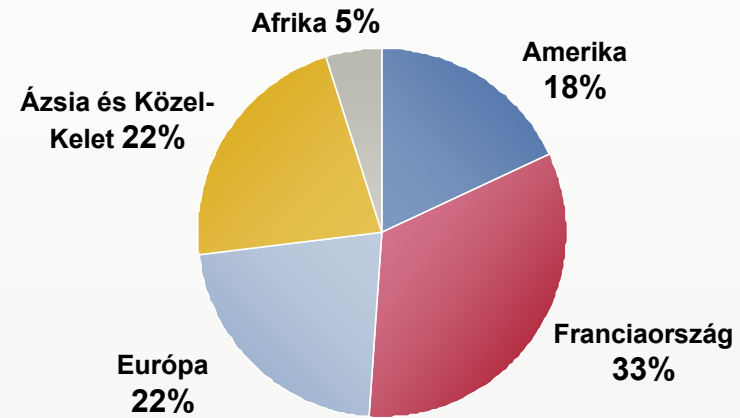


- ▶ 1828-ban alapított, francia székhelyű vállalat
- ▶ Alapvető tevékenysége a szabványoknak és előírásoknak való megfelelés vizsgálata, tanúsítása és ellenőrzése:
 - Termékek
 - Projektek
 - Rendszerek vonatkozásában.
- ▶ Több mint 900 iroda 140 országban
- ▶ 40 000 alkalmazott
- ▶ 370 000 ügyfél világszerte

Magyarországon:

- ▶ 1922 – Hajózási és inspekciós szolgáltatások
- ▶ 1992 – Bureau Veritas Magyarország Kft.

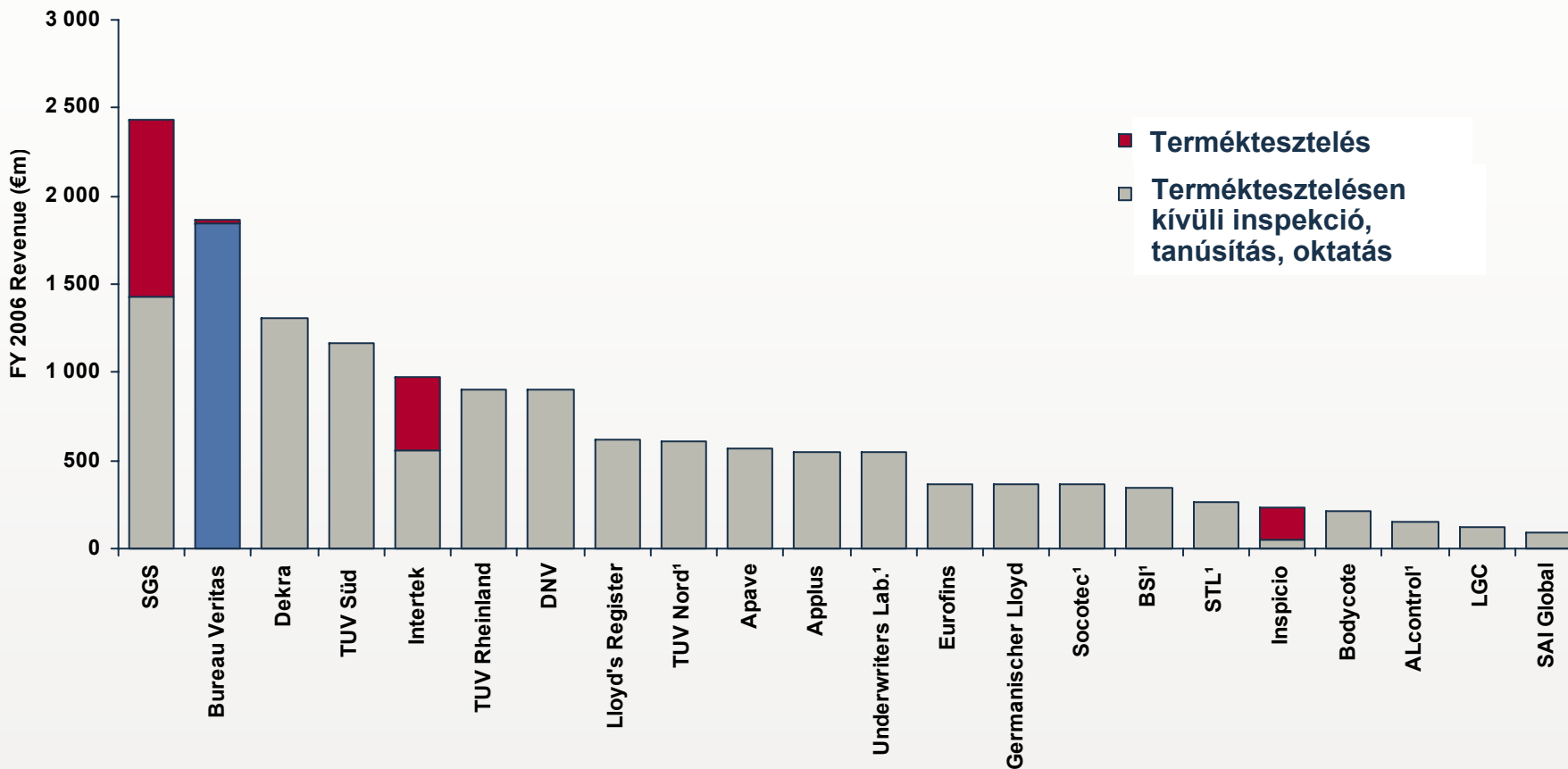
Nemzetközi hálózat



8 globális üzletág



Vezető pozíció



A Bureau Veritas vezető pozíciót foglal az inspekción-audit-tesztelés szektorban



***Harmonizált szabványok – CE jelzés
beépített tűzbiztonsági és tűzjelző berendezések***

Új megközelítésű közelítésű direktívák

- ▶ A jogszabályok alapját képező európai irányelvek, melyek a jogszabályok alapját képezik, csak a követelményeket írják le.
- ▶ A megvalósítás módját **Harmonizált Európai Szabványok rögzítik**
- ▶ Mind több termék tartozik a az új közelítésű EU direktívák hatálya alá.
- ▶ Gyártók, importálók felelősége
Jogi megfelelés.
- ▶ CE – Európai harmonizált jognak, illetve szabványnak való megfelelés



▶ Az építési termékekre vonatkozó 89/106/EEC irányelv (CPD)

a tagországok építési termékekre vonatkozó törvényeinek, rendeleteinek és államigazgatási határozatainak összehangolására alkotott jogszabály

célja: műszaki korlátok felszámolása az építési termékek kereskedelme előtt

▶ 3/2003. (I. 25.) BM-GKM-KvVM együttes rendelet

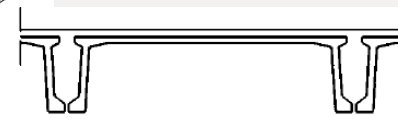
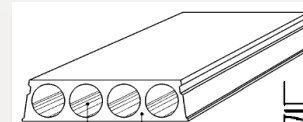
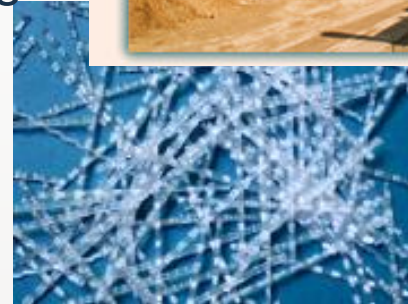
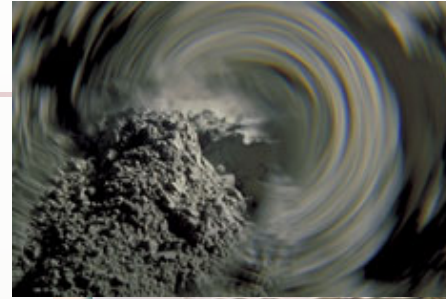
az építési termékek műszaki követelményeinek, megfelelőségigazolásának, valamint forgalomba hozatalának és felhasználásának részletes szabályairól szóló együttes rendeletbe foglalta az Irányelvben foglalt kötelezettségeket és jogokat.

- ▶ Amennyiben előállított vagy harmadik országból származó termék
 - **építési termékek minősül**, és
 - **az adott termékre létezik harmonizált európai szabvány** (az európai szabványügyi szervezetek által elfogadott és az Európai Közösségek Hivatalos Lapjában közzétett szabvány),
akkor a terméket kizárólag CE jelzéssel lehet forgalomba hozni.
Ennek hiányában a termék Magyarországon sem forgalmazható.

- ▶ Az a termék, amelyik kielégíti a CE-jelölés feltételeit, szabadon forgalmazható az EU egységes piacán.

Építési termékek

- ▶ Cement
- ▶ Kőanyaghalmozok (adalékanyagok) betonhoz
- ▶ Adalékszerek betonhoz, habarcshoz és injektáló habarcshoz, Pigmentek
- ▶ Szálak betonhoz
- ▶ Pernye és Szilikapor betonhoz
- ▶ Aszfaltkeverékek.
- ▶ Termékek és rendszerek a betonszerkezetek védelmére és javítására
- ▶ Előre gyártott betontermékek



Építési termékek

- ▶ Hajlékony vízszigetelő lemezek
- ▶ Geotextíliák
- ▶ Geoszintetikus gátak
- ▶ **Tűzjelző és beépített tűzvédelmi berendezések**
- ▶ Szerkezeti idomacélok és betonacélok
- ▶ Falazóelemek
- ▶ Építési célú, fa alapanyagú lemezek
- ▶ Faszerkezetek
- ▶ Égéstermék-elvezető berendezések
- ▶ Hőszigetelő termékek



Tűzjelző és beépített tűzbédelmi berendezések

(a teljesség igénye nélkül)

Tűz érzékelő és vész jelző rendszerek és komponenseik

Beépített oltóberendezések. Tömlőberendezések

Gázzal oltó rendszerek komponensei

Füst és hő kontroláló rendszerek

Sprinkler és vízpermetező oltóberendezések részegységei

Porral oltó rendszerek.

Habbal oltó rendszerek.

Felszín alatti tűzcsapok

Tűzcsaposzlopok



A ZA melléklet a termék tervezett felhasználásának területét és a lényeges jellemzőket, azaz, hogy a szabvány követelményeiből melyeket kell teljesíteni az irányelvnek való megfelelés érdekében.

- az alkalmazandó megfelelőségigazolási rendszer előírását,
- a CE-jelölésre a példát,
- a CE-jelölés elhelyezésének módját

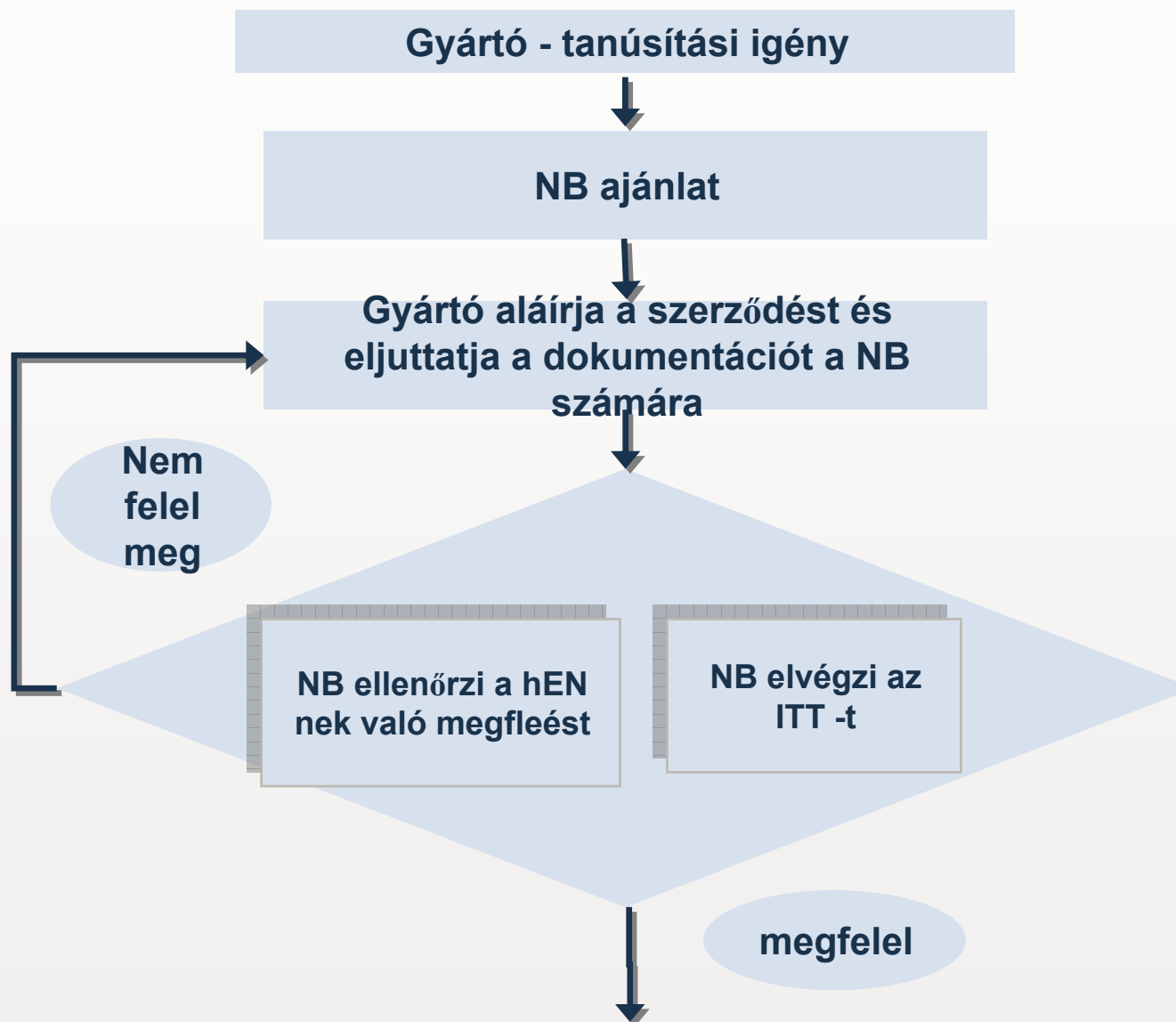
Megfelelőségigazolás módozatai (1; 1+; 2; 2+; 3; 4). A gyártó és a tanúsító szervezet közötti feladatok megosztása



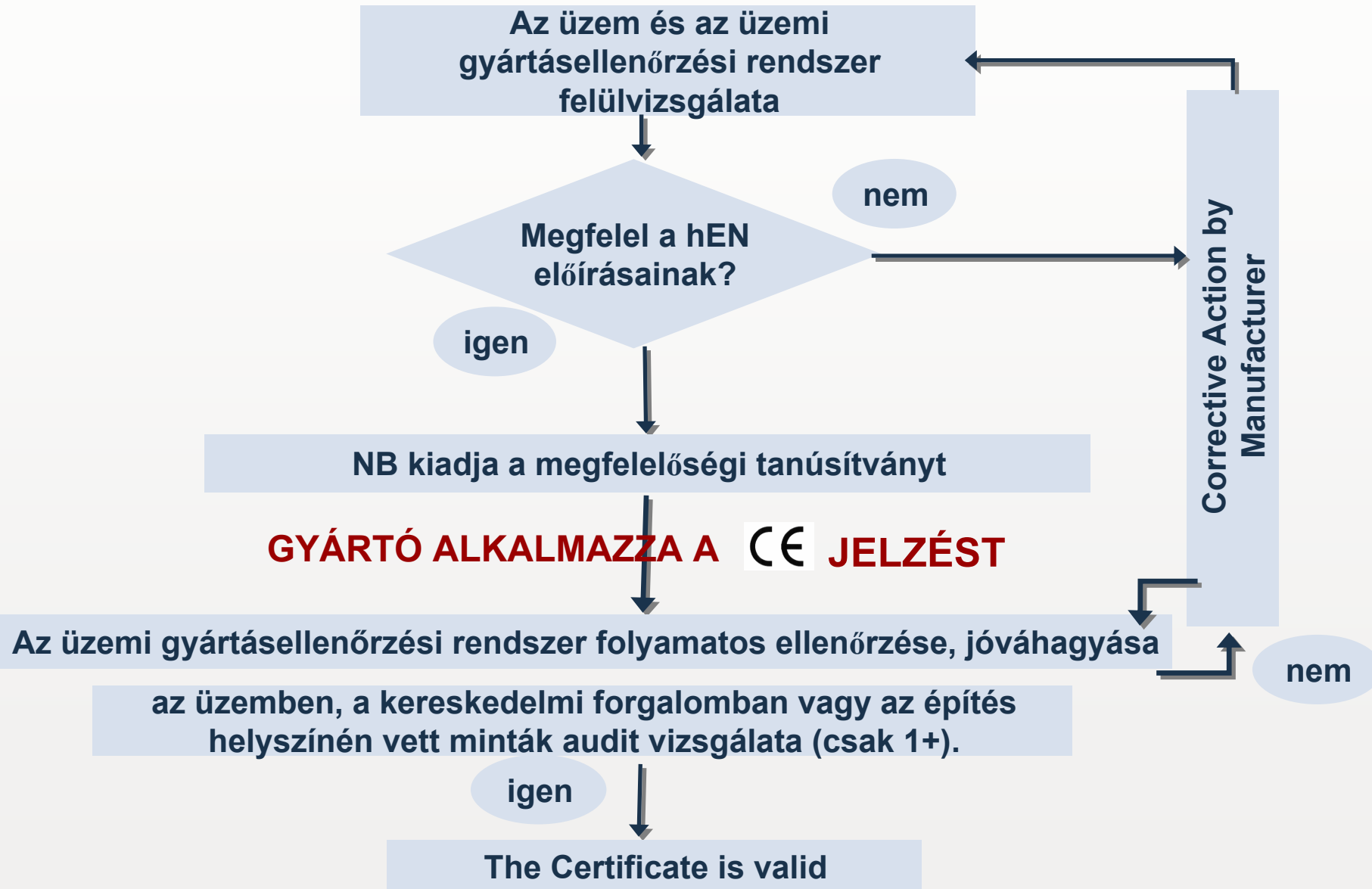
	A gyártó feladata	A bejelentett szervezet feladata	A CE-jelölés alapja
4	ITT + FPC		A gyártó megfelelőségi nyilatkozata
3	FPC	ITT	
2	ITT + FPC	FPC tanúsítása az üzem és az üzemi gyártásellenőrzés vizsgálata alapján	A gyártó megfelelőség nyilatkozata + FPC tanúsítvány
2+	ITT for product + FPC + Minták vizsgálata az előírt vizsgálati tervnek megfelelően	FPC tanúsítása az üzem és az üzemi gyártásellenőrzés vizsgálata alapján + Az üzemi gyártásellenőrzés folyamatos felügyelete, értékelése és jóváhagyása	
1	FPC + Minták vizsgálata az előírt vizsgálati tervnek megfelelően	A termékek megfelelőségének tanúsítása a következők alapján: - a termék kezdeti típusvizsgálata - az üzem és az üzemi gyártásellenőrzés vizsgálata - az üzemi gyártásellenőrzés folyamatos felügyelete, értékelése és jóváhagyása	A gyártó megfelelőségi nyilatkozata + A termék megfelelőségi tanúsítványa
1+	FPC + Minták vizsgálata az előírt vizsgálati tervnek megfelelően	A termékek megfelelőségének tanúsítása a következők alapján: - a termék kezdeti típusvizsgálata - az üzem és az üzemi gyártásellenőrzés vizsgálata - az üzemi gyártásellenőrzés folyamatos felügyelete, értékelése és jóváhagyása - az üzemben, a kereskedelmi forgalomban vagy az építés helyszínén vett minták audit vizsgálata	

ITT: Initial Type Test / Termék kezdeti típusvizsgálata
FPC: Factory Production Control / Üzemi gyártásellenőrzés

NB szolgáltatása 1 és 1+ megfelelésigazolás módozat esetén



BV Mission-General flow diagram : EC Certificate of Conformity of Product (Attestation of Conformity 1 or 1+)



Notified body



Bejelentet szervezet végzi:

tanúsítást

ellenőrzést

vizsgálatot

A szervezetet a tagállamok **jelöli ki**.

A tagállam **bejelenti** a szervezetet az Európai Bizottságnak

(bejelentett szervezet = notified body)

Bejelentett szervezetek



A kijelölt szervezetek (notified bodies) listája és azok tevékenységei
www.ec.europa.eu/enterprise/newapproach/nando/ (NANDO)

BV notifikációk:

- ES 0830, ES1035
- DK 0615
- IT1370

Köszönöm figyelmüket



BUREAU
VERITAS

Move Forward with Confidence*

gyorgy.laczko@hu.bureauveritas.com