

Útvesztő, vagy logikus feladatsor ?

**Tűzvédelmi tervezés a 305/2011/EU
rendelet és a 275/2013 (VIII. 16.)
Korm. rendelet alapján**

Mészáros János– Nagy Katalin

Budapest, 2013. 12. 05.

Mi a helyzet

az

építményszerkezetekkel?

DEFINÍCIÓ

ÉPÍTMÉNYSZERKEZET (épület- vagy műtárgyszerkezet)

definíciója (Ttv. 4. §) :

az építmény
építési termékekből (?)
meghatározott céllal
összeépített olyan eleme,
amellyel szemben
tűzvédelmi követelmény
létezik



ÁLTALÁNOS TŰZVÉDELMI KÖVETELMÉNYEK

HATÁLYOS

OTSZ

TERVEZET

Az épületszerkezeteket

a tervezés során úgy kell kiválasztani, hogy

- a) az épületszerkezetek teherhordó képességüket tűz esetén az előírt időtartamig megtartsák,
- b) a tűzvédelmi célú épületszerkezetek, anyagok, termékek tűz esetén szerepüket az előírt időtartamig betöltsék, funkciójukat megtartsák, a tűz jelenlétére hatékonyan reagáljanak,
- c) a tűz és kísérőjelenségei terjedését funkciójuknak megfelelően gátolják, nehezítsék vagy irányítsák, és
- d) az általuk okozott tűzterhelés, a belőlük fejlődő hő, füst, égésgázok mennyisége a lehető legkisebb legyen.

ÁLTALÁNOS TŰZVÉDELMI KÖVETELMÉNYEK

HATÁLYOS

OTSZ

TERVEZET

Az építési termékeket és az építményszerkezeteket

a tervezés során úgy kell kiválasztani, hogy

- a) a kockázat függvényében a tartószerkezetek teherhordó képességüket, a térelhatároló szerkezetek integritásukat és hőszigetelő képességüket – a várható tűzhatást figyelembe véve – e rendelet szerinti időtartamig őrizzék meg,
- b) a tűzvédelmi célú építményszerkezetek, építési termékek tűz esetén szerepüket e rendelet szerinti időtartamig töltsék be, funkciójukat megtartsák, a tűz jelenlétére hatékonyan reagáljanak,
- c) a tűz és kísérőjelenségei terjedését funkciójuknak megfelelően gátolják, nehezítsék vagy irányítsák, valamint
- d) a belőlük fejlődő hő, füst és égéstermékek mennyisége a lehető legkisebb legyen.

ÉPÍTMÉNYSZERKEZETEK

HATÁLYOS

OTSZ

TERVEZET

Követelmény: tűzvédelmi osztály
tűzállósági teljesítmény
szerkesztési szabályok

- a szöveges előírások
- a 16. melléklet 1-7. táblázatai
- a 17. melléklet ábrái
- a 18. melléklet 1-9. táblázatai

szempontok:

- tűzveszélyességi osztály (A-B-C-D-E)
- Szintszám (1, 2-3, 4-5, 6-11)
- magassági kategória (többszintes, középmagas, magas)
- rendeltetés (lakó, közösségi, ipari-mezőgazdasági, tárolási)
- egyéb speciális körülmények

RÉSZLETES TŰZVÉDELMI KÖVETELMÉNYEK

HATÁLYOS

OTSZ

TERVEZET

Követelmény: tűzvédelmi osztály

tűzállósági teljesítmény
szerkesztési szabályok

- a szöveges előírások
- a 2. melléklet 1. táblázata
- a 4. melléklet ábrái
- a 6. melléklet ábrái

szempontok:

- **tűzveszélyességi osztály** *(csak az anyagokra: robbanásveszélyes, tűzveszélyes, nem tűzveszélyes)*
 - **kockázati osztály** (NAK, AK, KK, MK)
 - szintszám
 - rendeltetés
 - egyéb speciális körülmények
- } **MÁSKÉNT !**

Elvárt tűzvédelmi teljesítmény

A tűzvédelmi előírásokban megjelenő követelmények vonatkozhatnak:

építési termékre (készletre)
egyedi építési termékre
építményszerkezetre
nem építési termékre

TŰZVÉDELMI KÖVETELMÉNYEK – TERVEZÉS, BEÉPÍTÉS, ÁTADÁS

Előírások: *Étv., Ttv, OTÉK, OTSZ, 312/2012.Korm. r., 191/2009.Korm. r., 305/2011/EU, 275/2013.Korm.r.*

55/2013. (X. 2.) BM rendelet az egyes építményszerkezetek tűzvédelmi követelményeknek való megfelelésének a Ttv. 13. § (4) bekezdés e) pontja szerinti igazolásának eseteiről és módjáról

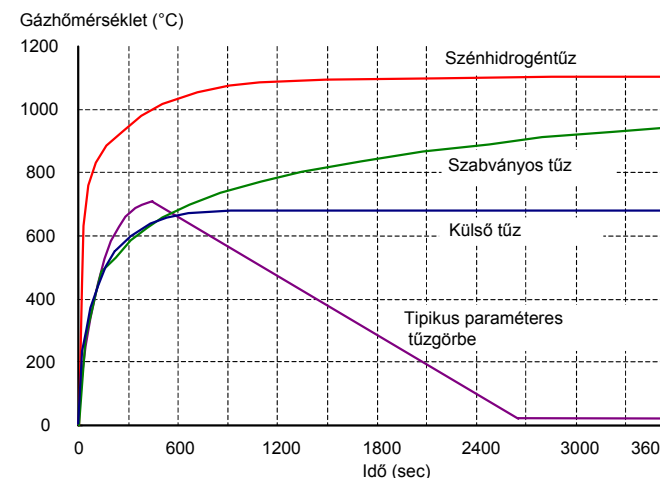
**TŰZVÉDELMI SZAKÉRTŐ NYILATKOZATA
INDOKLÁSSAL:**

- **SZÁMÍTÁS**
- **SZIMULÁCIÓ**
- **KÍSÉRLET**
- **KUTATÁSI EREDMÉNY**
- **ELEMZÉS**

mérnöki módszerek

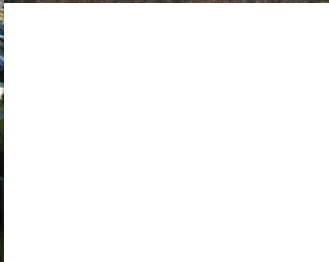
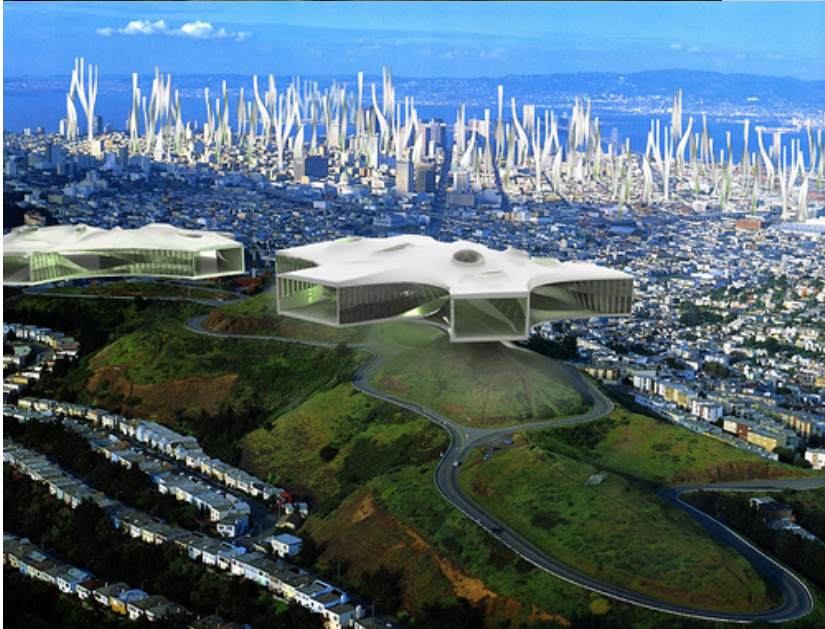
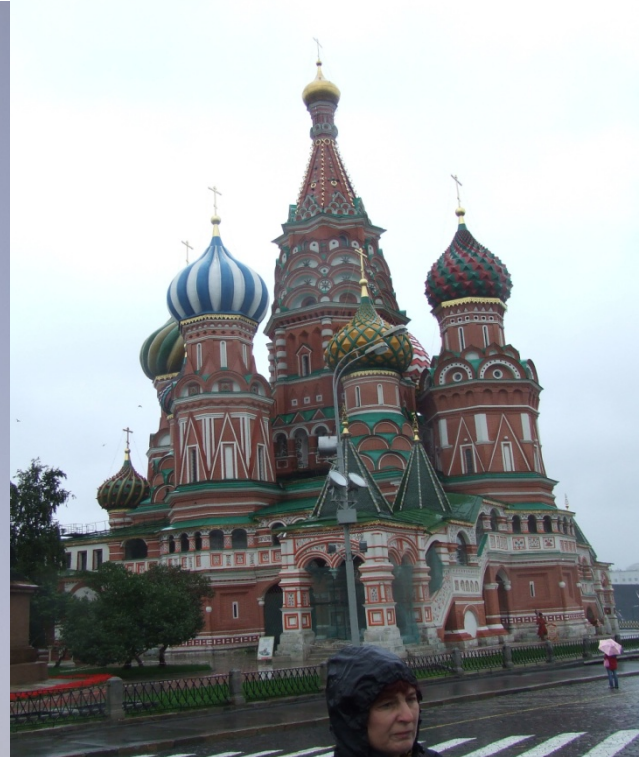
MEGLÉVŐ ÉPÍTMÉNY

ÚJ ÉPÍTMÉNY



A változatosság...

...gyönyörködtet ?

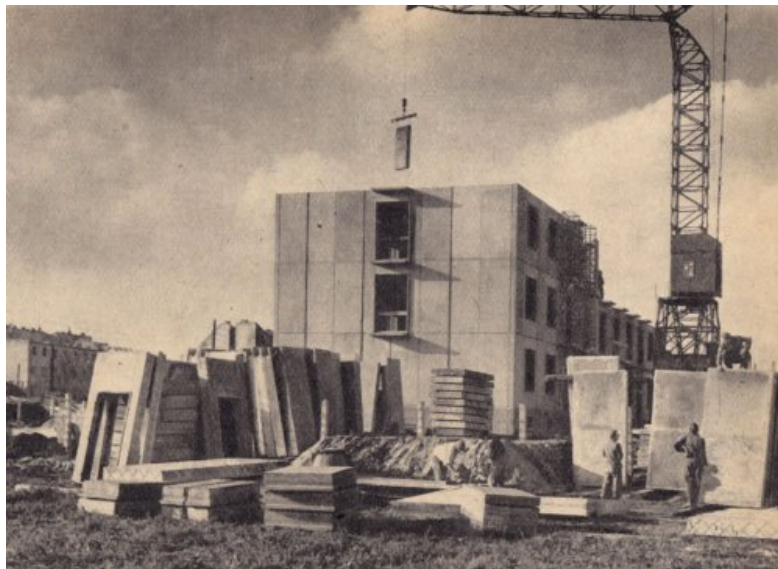


Példa 1: falak (REI – M és tűzvédelmi osztály)

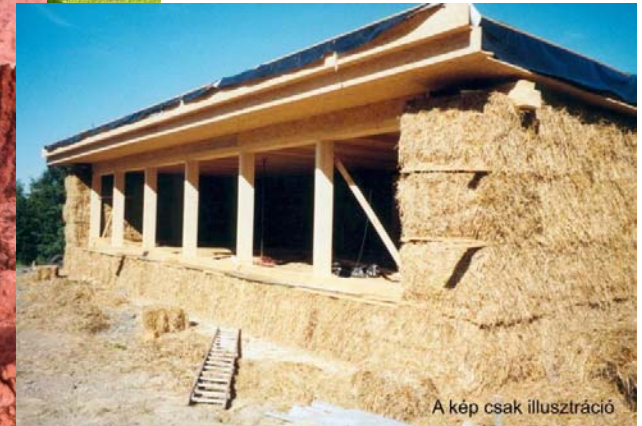
Rendeltetés: teherhordó, tűzgátló
térrelhatároló



Anyag: tégl
vasbeton
falpanel
fa, egyéb



Kivitelezés:
helyszíni
előregyártott

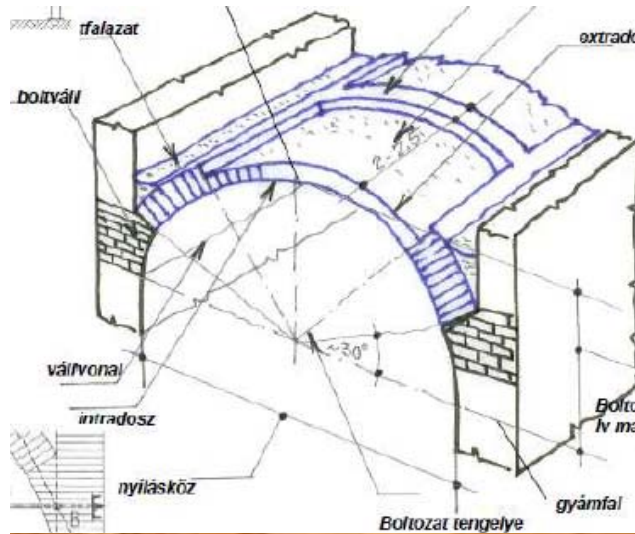


ÉPÍTMÉNYSZERKEZETEK

A kép csak illusztráció

Példa 2: födémek (REI és tűzvédelmi osztály)

Kialakítás: monolit, boltozatos, gerendás, szerelt, réteges



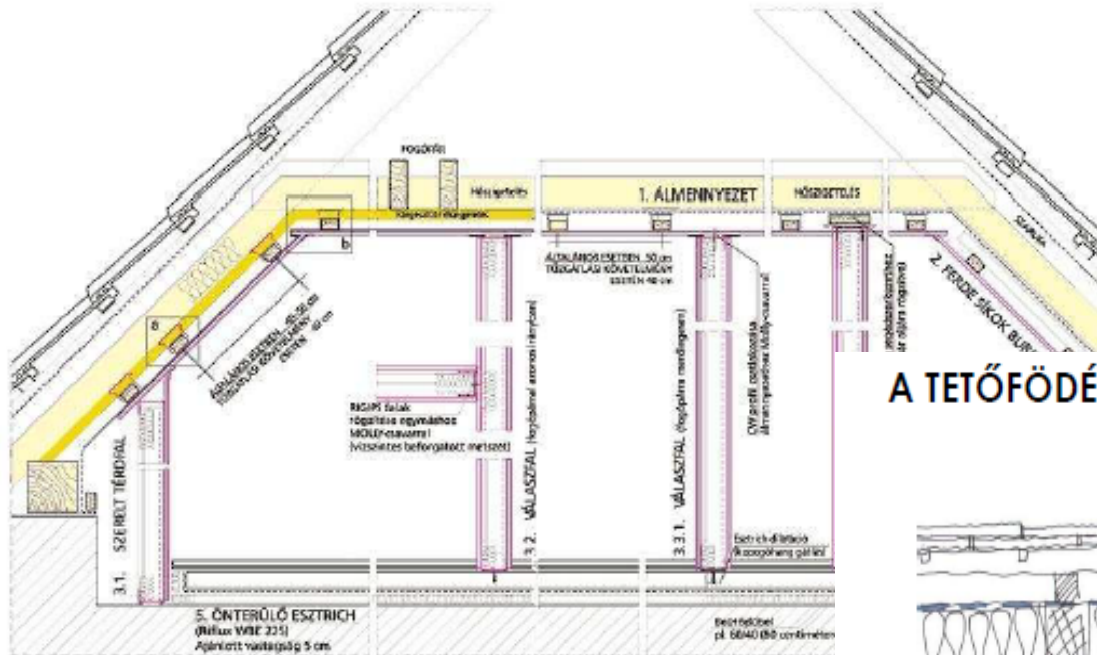
Anyag:
fa
acél
tégla
vasbeton
födémpanel



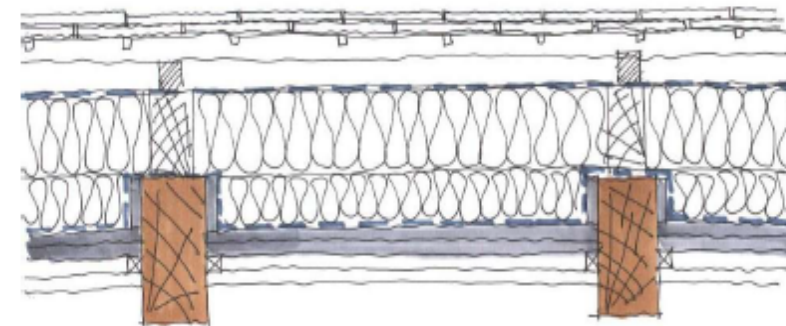
Kivitelezés:
öntött
rakott
szerelt

Példa 3: tetőterek beépítése (REI és tűzvédelmi osztály)

TETŐTÉRBEÉPÍTÉS TŰZVÉDELME GIPSZKARTONNAL



A TETŐFÖDÉM TŰZÁLLÓSÁGÁT BIZTOSÍTÓ SZERKEZET



Favázon és horganyzott acél profilvázon egyaránt készülhet (B vagy) 1x15 mm tűzvédelmi gk. építőlemez: EI30, 2x15 mm tűzvédelmi gk.



Látszó faszervezet helyes tűzvédelmi kialakítása:

- Teherhordó faszervezet EC 5 szerint számolható
- Tételhatároló szerkezet tűzvédelmét kitüntetett réteg biztosítja (itt 2x15 mm tűzvédelmi gipszkarton)
- Vizsgálni kell a teherhordó szerkezet és a tételhatároló szerkezet kapcsolatának tűzvédelmi kialakítását (szakintézet)
- A belső burkolat készülhet akár fából is

ÉPÍTMÉNYSZERKEZETEK

És a Jolly Joker...



...az eltérési engedély !



**Köszönjük a
megtisztelő figyelmet!**

Lestyán Mária építész tervező • + 36 30 474 1702 • Rockwool Hungary Kft. • www.rockwool.hu
Mészáros János tűzvédelmi tervező • + 36 30 933 0504 • Mébart Bt. • www.tuzmuvek.hu
Nagy Katalin tűzvédelmi szakmérnök • + 36 20 364 1985 • Ludor Kft. • www.ludor.hu