

SZÁMÍTÓGÉPES MODELLEK FELHASZNÁLHATÓSÁGA

AZ ELŐZŐEK BEN ELHANGZOTT

- A modellezés jogszabályi háttere
- Hogyan kell megfelelően vizsgálni az épületek hő és füstelvezető rendszerét a modellben
- Látótávolság
 - Tárgyak fényelnyelő és fényvisszaverő képessége

ALKALMAZÁSI TERÜLETE

- Sportcsarnokok
- Gyártó/Raktár csarnokok
- Szórakozóhelyek
- Tömegtartózkodásra szolgáló helyiség
- Egyedi hő és füstelvezető rendszerrel tervezett épület

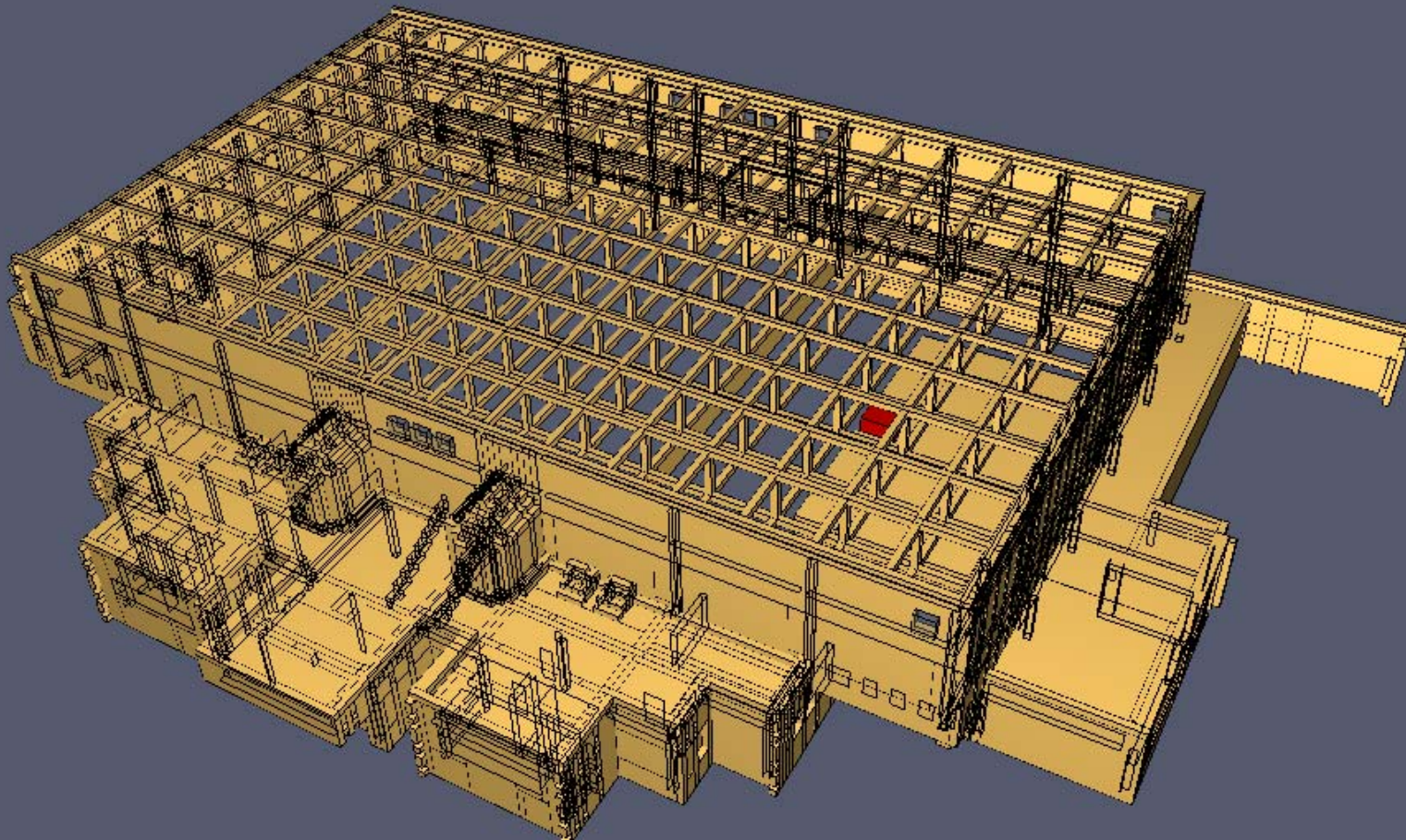
MILYEN EREDMÉNYEKET KAPUNK A MODELLEZÉS BEFEJEZÉSÉVEL

- Az épületünk kiürítése biztonságos e?
- A tűzoltó megtalálhatja e a tűzfészket?
- A tűzoltó feltételezhetően milyen körülmények közé érkezik ki
- A tűzoltó a tűz oltását megtudja e kezdeni?
- Az épület hő és füstelvezető rendszere megfelelő e?
- Az épület oltórendszere megfelelő e?
- Gépi hő és füstelvezetés megfelelően lett e megtervezve?

HOGYAN VIZSGÁLJUK

- Elkészítjük az épület lehető legpontosabb három dimenziós modelljét
- Megvizsgáljuk a látótávolságok alakulását a kiürítés ideje alatt és a tűzoltó várható kiérkezésekor
- Vizsgáljuk a környezeti hőmérséklet alakulását
- Elkészítjük a pánik modellünket
- A pánik modell és a füstmodell összehasonlításával megállapítjuk a maximálisan beengedhető emberek létszámát
- Megvizsgáljuk, hogy a jogszabályban előírt idő alatt hány ember tudja biztonságosan elhagyni a vizsgált épületünket.

TŰZMODELL BEMUTATÁSA

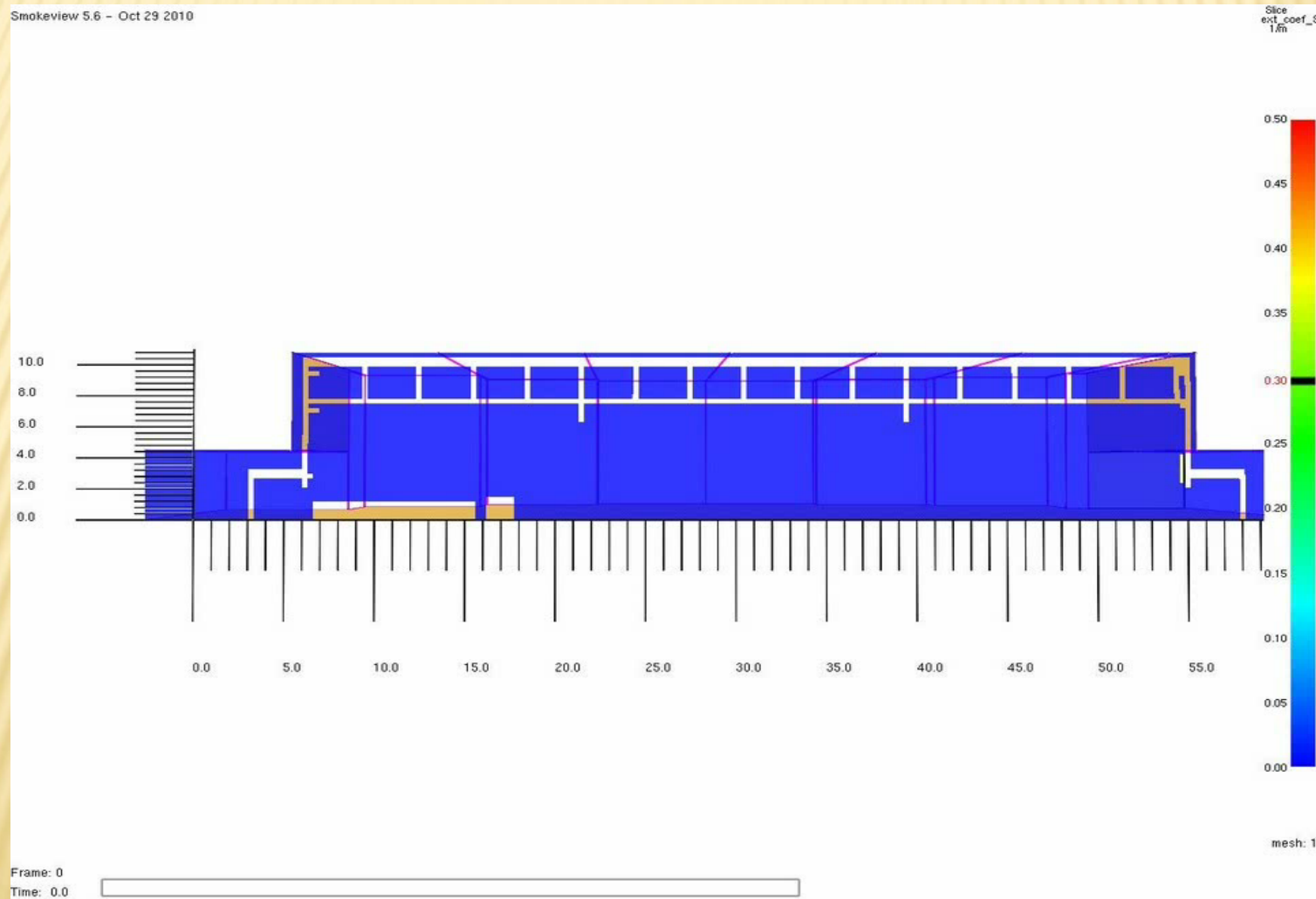


LÁTÓTÁVOLSÁG VIZSGÁLATA

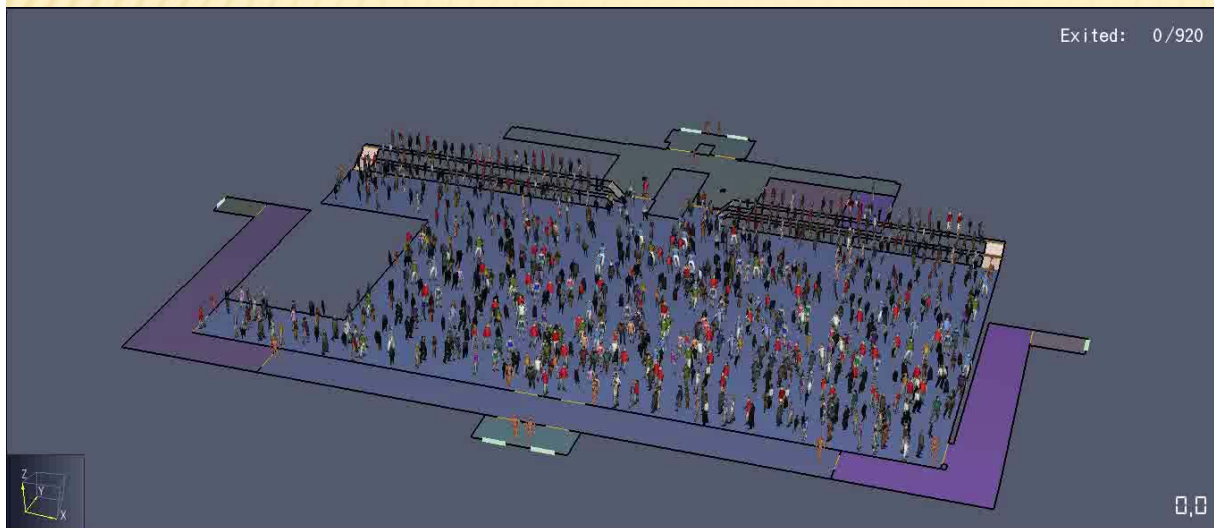
Smokeview 5.6 - Oct 29 2010



FÜSTMENTES LEVEGÚRÉTEG FELSŐ SÍKJÁNAK VIZSGÁLATA

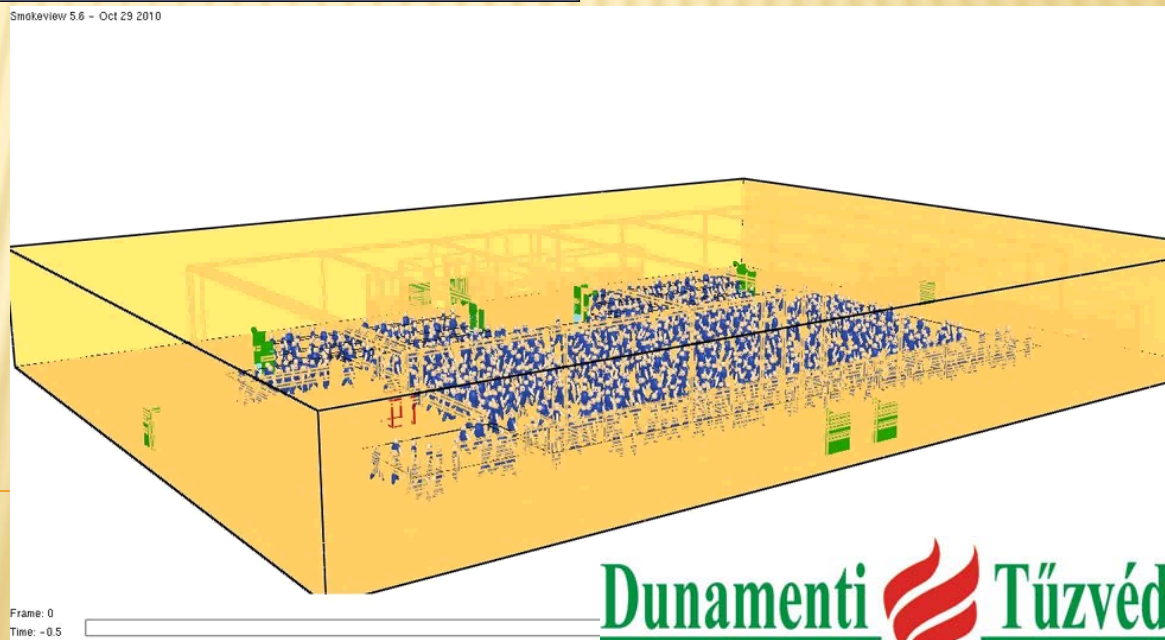


KIÜRÍTHETŐSÉG VIZSGÁLATA PATHFINDER ÉS FDS-EVAC PROGRAMMAL



145 SEC

150 SEC



A VIZSGÁLAT BEFEJEZTÉVEL MEGÁLLAPÍTHATÓ

ÉPÜLETÜNK BIZTONSÁGOS, KIÜRÍTÉSE HATÉKONY

KÖRNYEZETBARÁT

GAZDASÁGOS

EGY JÓL MEGTERVEZETT ÉPÜLET ÉS RUGALMAS MEGRENDELŐ

ESETÉBEN

10-30%-AL MINIMUM NŐ A BEENGEDHETŐ EMBEREK

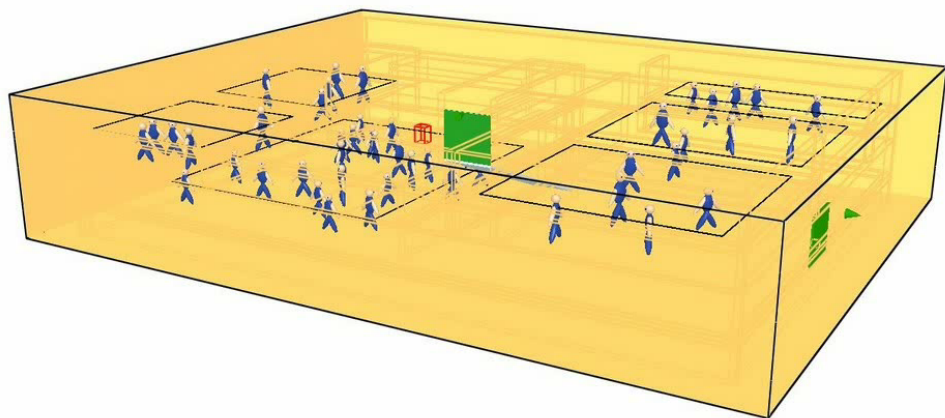
LÉTSZÁMA.

A BEENGEDHETŐ EMBEREK LÉTSZÁMA

500 FŐRŐL 920 FŐRE NŐT SZEMÉLYZETTEL EGYÜTT

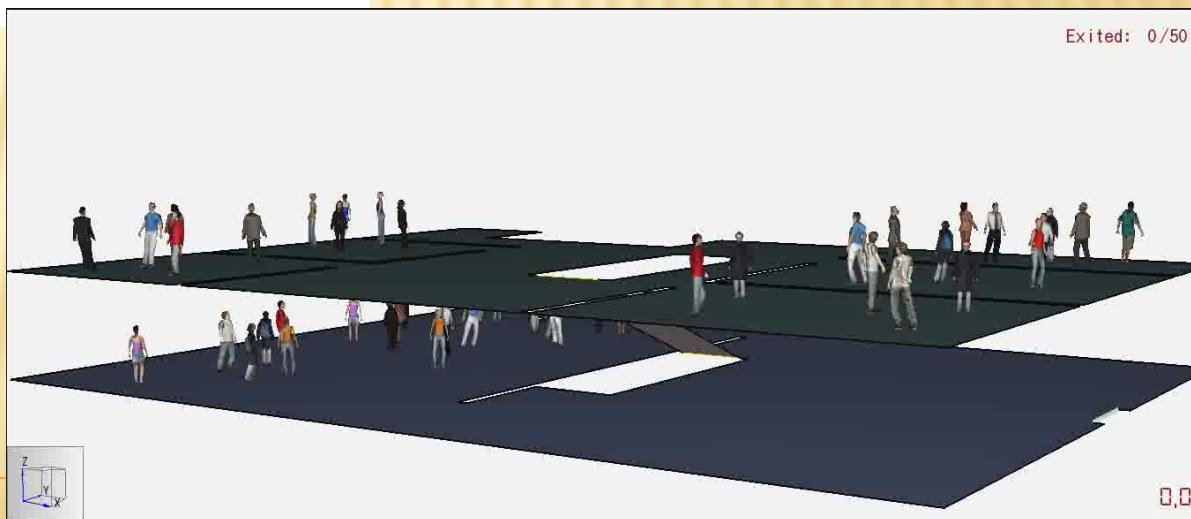
MIÉRT IS FONTOS A TŰZ ,FÜST KIÜRÍTÉS EGYSZERRE TÖRTÉNŐ VIZSGÁLATA

Smokeview 5.6 - Oct 29 2010



mesh: 1

Frame: 2
Time: 0.0

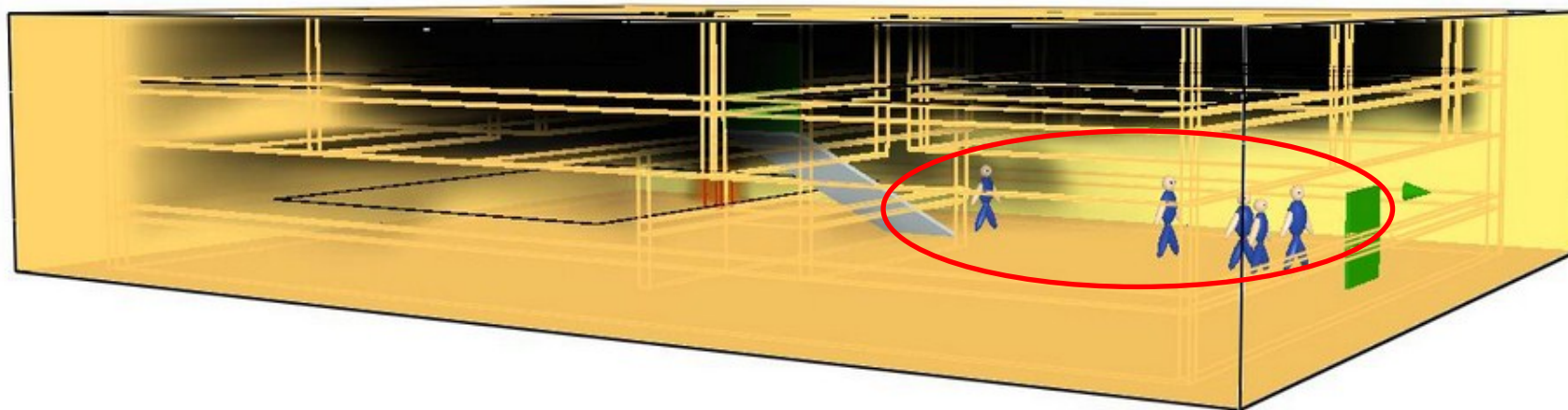


AZ EMBEREK MILYEN MÓDON MILYEN SORBAN MENEKÜLNEK A KIJÁRAT FELÉ?



ÉS EBBEN MIÉRT IS FONTOS A TŰZ, FÜST KIÜRÍTÉS EGYSZERRE TÖRTÉNŐ VIZSGÁLATA

Smokeview 5.6 - Oct 29 2010



Frame: 386
Time: 57.9

■ >66 (kW/m3)

mesh: 1

Üdvözlettel Balogh Richárd

KÖSZÖNÖM A FIGYELMET