



FMKI
SZÉKESFEHÉRVÁRI KATASZTRÓFAVÉDELMI
KIRENDELTSÉG



Átalakítás, bővítés hatósági oldalról

Egerszegi Zsuzsanna t.őrnagy
kiemelt főreferens



**FMKI
SZÉKESFEHÉRVÁRI KATASZTRÓFAVÉDELMI
KIRENDELTSÉG**



Hatósági és tervezői oldalról a legnagyobb kihívást a meglévő épületek átalakítása és bővítése jelenti.

A két oldalnak kompromisszumra kell jutnia, meg kell tudni egyezni mi férjen bele az átalakítás, bővítés mértékébe.

Minkét oldalnak közös célt kell figyelem előtt tartani: az optimális tűzvédelem érvényesülése (ne legyen alulméretezett, vagy túlméretezett)



**FMKI
SZÉKESFEHÉRVÁRI KATASZTRÓFAVÉDELMI
KIRENDELTSÉG**



Végignézve az eshetőségeket, nagyjából két csoportra osztható:

1. Meglévő épület funkció váltással, építési engedélyezési eljárás nélkül
2. Meglévő épület funkció váltással, akár bővítéssel építési engedélyezési eljárással



**FMKI
SZÉKESFEHÉRVÁRI KATASZTRÓFAVÉDELMI
KIRENDELTSÉG**



1. Nincs építési eljárás

- Hatóság nem mindig szembesül vele, itt a tűzvédelmi tervező, ha bevonásra kerül ő dönt, ő felel mi kerül kialakításra.

- Ha bejelentés köteles eljárás van, vagy önszorgalomból egyeztetésre kerül sor, tehát a hatóság értesül róla: mivel nincs építés hatósági eljárás max. emlékeztető, egyeztetési jegyzőkönyv születik (ez nem köti a beruházót)



**FMKI
SZÉKESFEHÉRVÁRI KATASZTRÓFAVÉDELMI
KIRENDELTSÉG**



1. Nincs építési eljárás

Hatósági tevékenység:

- Szemle, ellenőrzés
- Emlékeztető, egyeztetési jegyzőkönyv

A hatóság eszközei:

- Kötelezés
- Önkéntes jogkövetés
(ha a beruházó meggyőzhető)



**FMKI
SZÉKESFEHÉRVÁRI KATASZTRÓFAVÉDELMI
KIRENDELTSÉG**



2. Építéshatósági eljárás van

- Az előzetes egyeztetés ebben az eljárásban szinte kihagyhatatlan!
 - A dokumentációban pontosan rögzíteni kell szakáganként, hogy mire terjed ki az átalakítás, bővítés.
 - Ha szintszám változik, akkor az az egész épületre kihat, meglévő szerkezeteket hogy igazolom, tudom-e; a tűzjelző, hő- és füstelvezetés kérdés (pl. egyszintesként 30 perc előírás van, de kétszintesként már a 45 perc szükséges, OKF iránymutatások)
- A lehető legjobb megoldás a tűzszakaszolás, ha lehetséges!



**FMKI
SZÉKESFEHÉRVÁRI KATASZTRÓFAVÉDELMI
KIRENDELTSÉG**



1. Építéshatósági eljárás van

Hatósági tevékenység:

- Szemle (fennmaradási engedélyezés során)

A hatóság eszközei:

- Szakhatósági állásfoglalás (kikötések)
- Kötelezés



**FMKI
SZÉKESFEHÉRVÁRI KATASZTRÓFAVÉDELMI
KIRENDELTSÉG**



A meglévő szerkezetek megfeleltetése miként lehetséges:

1. Anyaga miatt az aktuális jogszabály (OTSZ), Európai Unió előírás kitér rá, besorolja (pl: beton, téglá, üveg.. stb.)
2. Ha szerencsénk van olyan az épületszerkezet, ami a jelenlegi előírás szerint is bevizsgálásra került már (gipszkarton, szendvicspanel rendszerek)
3. Ha már nem gyártják, nem forgalmazzák: tanúsító szervezet, szakintézeti állásfoglalás



**FMKI
SZÉKESFEHÉRVÁRI KATASZTRÓFAVÉDELMI
KIRENDELTSÉG**



Ha nem igazolható, vagy egyszerűen meg akarjuk tartani a szerkezetünket eltérési engedély is kérhető.

A FUTURA épület tekintetében ugyanez történt:
A szerkezeteket meg akarták tartani



**FMKI
SZÉKESFEHÉRVÁRI KATASZTRÓFAVÉDELMI
KIRENDELTSÉG**



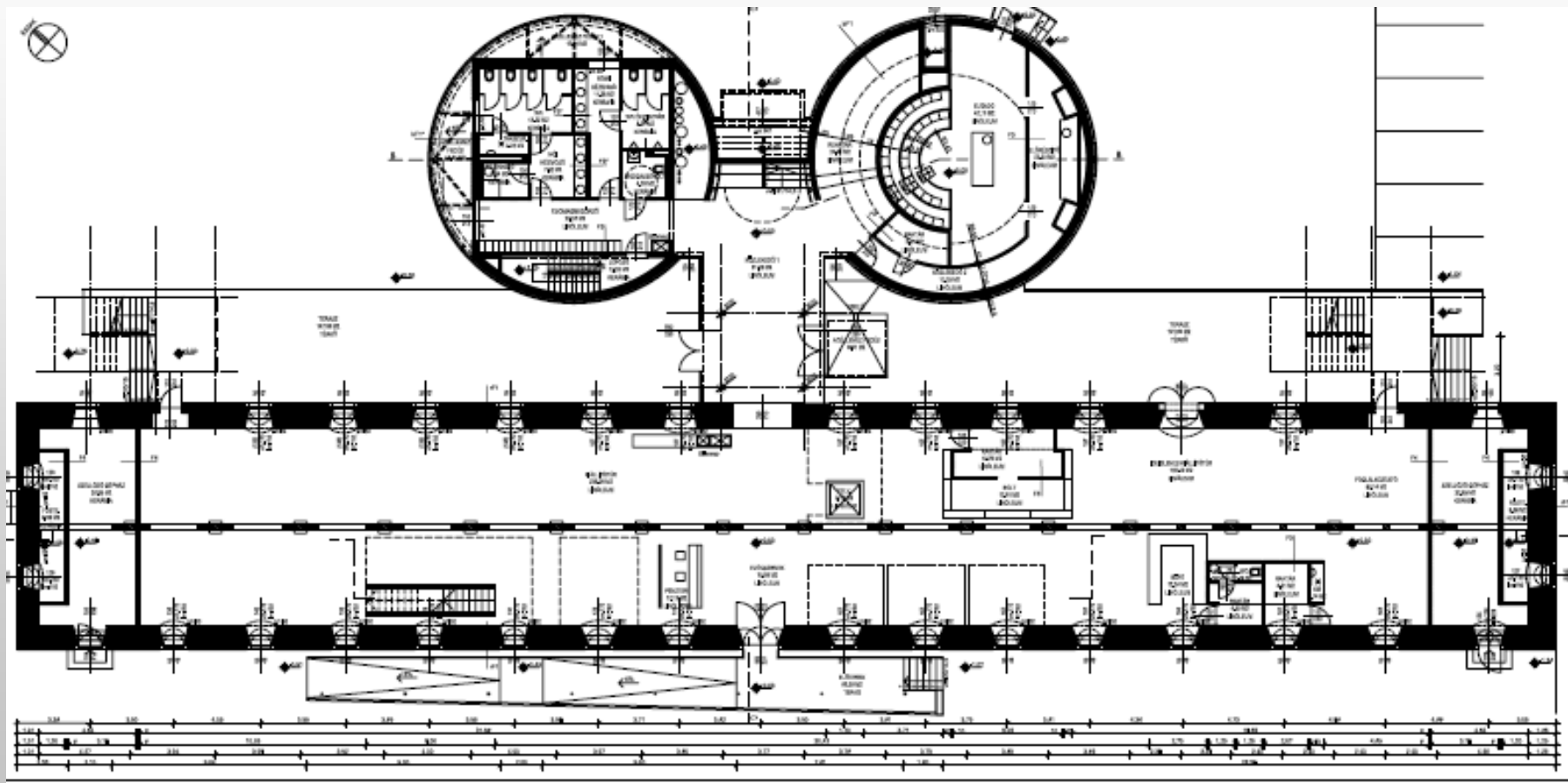
Eltérési engedély kellett:

1. Meglévő fa anyagú épületszerkezetek
(elsődleges szerkezetek: teherhordó oszlopok, szintosztó födém)
2. Falépcsők és padlóburkolatok
(falépcsők, fa padlófelületek)
3. Üvegezett függönyfalas homlokzatok létesítése TH érték nélkül
4. Acélszerkezetű lépcsők
(kettő kültéri, egy beltéri TH érték nélkül)

**FMKI Székesfehérvári Katasztrófavédelmi Kirendeltség
Hatósági Osztály**



FMKI SZÉKESFEHÉRVÁRI KATASZTRÓFAVÉDELMI KIRENDELTSÉG



**FMKI Székesfehérvári Katasztrófavédelmi Kirendeltség
Hatósági Osztály**



FMKI SZÉKESFEHÉRVÁRI KATASZTRÓFAVÉDELMI KIRENDELTSÉG



1. Meglévő fa anyagú épületszerkezetek

A rendelet I/4. fejezet 3. szakasza és ezen belül esetünkben a 2. jelű táblázat a teherhordó oszlopokra A1, R120, a szintosztó födémekre A2, REI45, a tetőfödém tartószerkezetekre A2, R45, míg a tetőfödém térelhatároló szerkezetekre A2, EI 30 követelményt határoz meg, ezzel szemben

a műemléki védettség alatt álló magtárépület meglévő tömör fafödémekkel és azokat középen egy sorban alátámasztó keményfa oszlopokkal épült, továbbá a kétszintesített magastető is faszerkezetű (padlás alatti födém és padlástér nélkül)



**FMKI
SZÉKESFEHÉRVÁRI KATASZTRÓFAVÉDELMI
KIRENDELTSÉG**



2. Falépcsők és padlóburkolatok

A rendelet I/4. fejezet 3. szakasza és ezen belül esetünkben a 2. jelű táblázat a lépcsőkre A1, EI 60, míg a padlóburkolatokra A2fl-s1 követelményt határoz meg a menekülési útvonalakon, ezzel szemben a magtárépületben - illeszkedve az 1. pontbeli szerkezetekhez - falépcsőket és fa padlófelületeket szeretnénk kialakítani. Ezek a lépcsők csak a szintek közti közlekedést fogják szolgálni, a kiürítés céljaira teljesen új útvonalakat létesítünk.



FMKI SZÉKESFEHÉRVÁRI KATASZTRÓFAVÉDELMI KIRENDELTSÉG



3. Üvegezett függönyfalas homlokzatok

A rendelet I/4. fejezet 3. szakasza és ezen belül esetünkben a 2. jelű táblázat a függönyfalakkal szemben A1, EI 60, a nyílásos homlokzati falakkal szemben A2, EI 60 követelményt támaszt, melyet a 3.6.6. és 3.6.9. pontok pontosítanak,
ezzel szemben az új épületszárny "nyaktag" részén TH-el nem rendelkező függönyfalakat kívánunk létesíteni.



**FMKI
SZÉKESFEHÉRVÁRI KATASZTRÓFAVÉDELMI
KIRENDELTSÉG**



4. Acélszerkezetű lépcsők

A rendelet I/4. fejezet 3. szakasza és ezen belül esetünkben az 1. jelű táblázat a menekülési útvonalon alkalmazott lépcsők és lépcsőpihenők tartószerkezeteivel és a járófelület alátámasztó szerkezeteivel szemben A1, REI 60 követelményt támaszt, ezzel szemben

a műemléki védelem alatt álló magtárépület kiürítése és a tűzoltó beavatkozás elősegítése szándékával 2 db kültéri, nyitott lépcsőt, míg az új épületrészben építészeti megfontolásokból 1 db acélszerkezetű lépcsőt terveztünk, ezért kérjük az előírt TH-et biztosító védelem nélküli létesítés engedélyezését.



**FMKI
SZÉKESFEHÉRVÁRI KATASZTRÓFAVÉDELMI
KIRENDELTSÉG**



Ellensúlyozás a kérelmező részéről:

- teljes körű automatikus tűzjelző rendszer
- teljes körű Hi-Fog rendszerű - magas nyomású vízköddel oltó - beépített tűzoltó berendezés
- kiürítés időtartamáig hatékony hő- és füstelvezetés a magtár épületben
- 2 kültéri lépcső és minden szinten átjárás a régi és új épület között



**FMKI
SZÉKESFEHÉRVÁRI KATASZTRÓFAVÉDELMI
KIRENDELTSÉG**



**A hatóság az eltérési engedélyt az alábbiakkal
egészítette ki:**

- teljes körű automatikus tűzjelző rendszer **címezhető** legyen
- teljes körű Hi-Fog rendszerű - magas nyomású vízköddel oltó - beépített tűzoltó berendezés létesüljön,
- **a Hi-Fog berendezés a függönyfal védelmére az üvegfelület belső oldalán is kiépüljön, tűzjelző vezérelje**
- kiürítés időtartamáig hatékony hő- és füstelvezetés a magtár épületben, **szimulációval igazolt rendszer épüljön ki**
- 2 kültéri lépcső és minden szinten átjárás a régi és új épület között



**FMKI
SZÉKESFEHÉRVÁRI KATASZTRÓFAVÉDELMI
KIRENDELTSÉG**



Összegzés

**FMKI Székesfehérvári Katasztrófavédelmi Kirendeltség
Hatósági Osztály**



**FMKI
SZÉKESFEHÉRVÁRI KATASZTRÓFAVÉDELMI
KIRENDELTSÉG**



**FMKI Székesfehérvári Katasztrófavédelmi Kirendeltség
Hatósági Osztály**



**FMKI
SZÉKESFEHÉRVÁRI KATASZTRÓFAVÉDELMI
KIRENDELTSÉG**



**FMKI Székesfehérvári Katasztrófavédelmi Kirendeltség
Hatósági Osztály**



**FMKI
SZÉKESFEHÉRVÁRI KATASZTRÓFAVÉDELMI
KIRENDELTSÉG**



Köszönöm megtisztelő figyelmüket!

Egerszegi Zsuzsanna tű. őrgy.

FMKI Székesfehérvári
Katasztrófavédelmi Kirendeltség
Hatósági Osztály

8000 Székesfehérvár
Szent Flórián krt. 2.
tel: 22/513-234

szfvar@katved.gov.hu
egerszegi.katved@gmail.com

**FMKI Székesfehérvári Katasztrófavédelmi Kirendeltség
Hatósági Osztály**