



ÉPÍTÉSÜGYI MINŐSÉGELLENŐRZŐ  
INNOVÁCIÓS NONPROFIT KFT.

# ÉMI Nonprofit Kft. Tudásközpont Szentendrén Szervezeti Átalakítás

Rockwool konferencia  
2013. február 21.

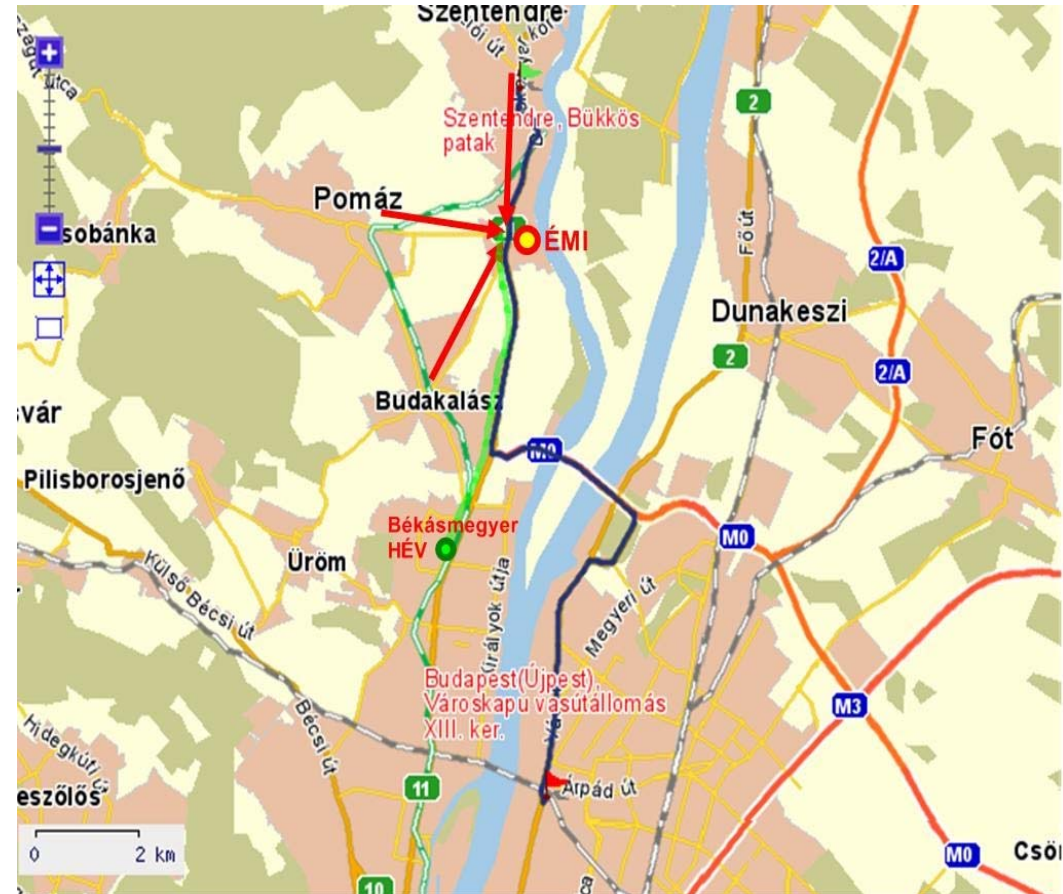
**Matuz Géza**

termelési és értékesítési igazgató, vezérigazgató helyettes

# ÉMI Építőipari Tudásközpont

## Előzmények

- A terület 1997-től Ipari Park
- **11,8 ha**
- **Szentendre déli bejárata**
- **11-es út és a Duna között,** közel a 0 körgyűrűhöz, Budapesttől 17 km-re
- a telep **változatos** képet mutatott, az ÉMI laborok mellett, az ÉMI profiljába nem illeszkedő vállalkozások, kiüresedett épületek álltak
- nagyobb csarnoképületek **gazdaságosan felújíthatók**



# ÉMI Építőipari Tudásközpont

## Képek a telep jelen állapotáról



# ÉMI Építőipari Tudásközpont

## A koncepció

- Egy olyan építőipari **tudásközpont kialakítása** a cél közép ill., hosszútávon, mely hazai és nemzetközi régiós szinten is meghatározó szereplőjévé válik a megújuló építésügynek
- **Három ütemből** álló fejlesztés első állomása
  - Teljes körű út-, közmű- és környezetfejlesztés
  - 5680 m<sup>2</sup> összterületű innovációs vállalkezési központ (irodaépület)
  - Új jelzőlámpás csomópont
  - Beruházás becsült értéke~2 md. HUF
  - KMOP és Európai Unió pályázati támogatás
  - Út és parkoló építés, parkoló térvilágítás
- Tervezett **átadás 2013. április**
- **Együttműködés** a Szent István Egyetem Ybl Miklós Építéstudományi Karával
- Alacsony energiafelhasználás: A+ kategória (excellent) – **BREEAM** minősítés

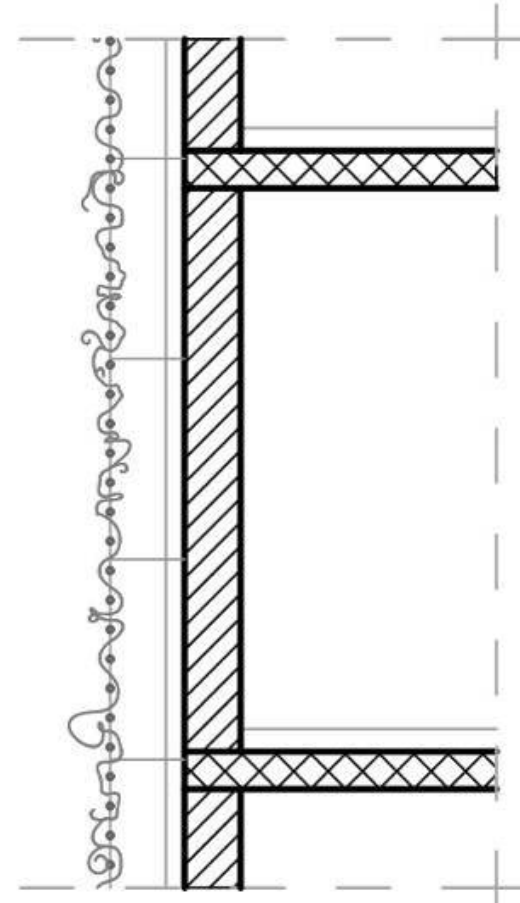
# ÉMI Építőipari Tudásközpont Irodaépület – Innovatív megoldások



# ÉMI Építőipari Tudásközpont

## Innovatív megoldások – zöld homlokzat

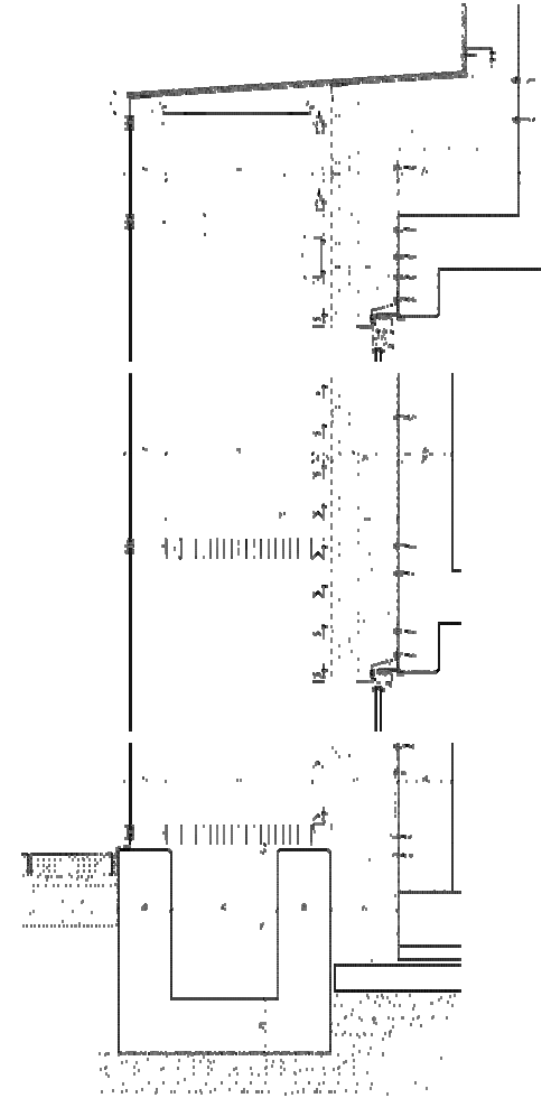
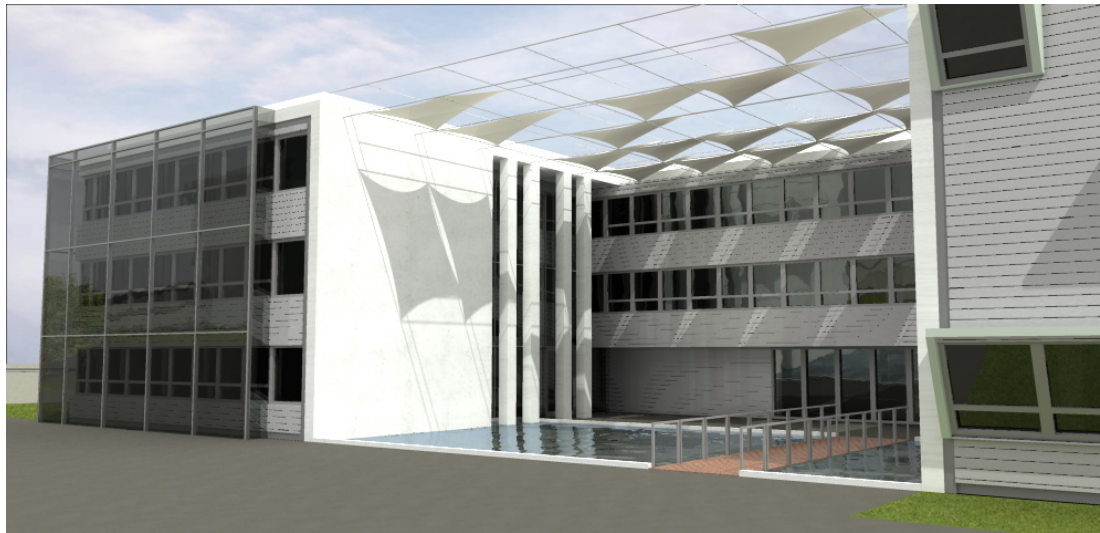
- 54<sup>2</sup> felület
- Külső falsíktól eltartott szerkezet (rozsdamentes acélhuzal)
- Futtatott akác



# ÉMI Építőipari Tudásközpont

## Innovatív megoldások - klímahomlokzat

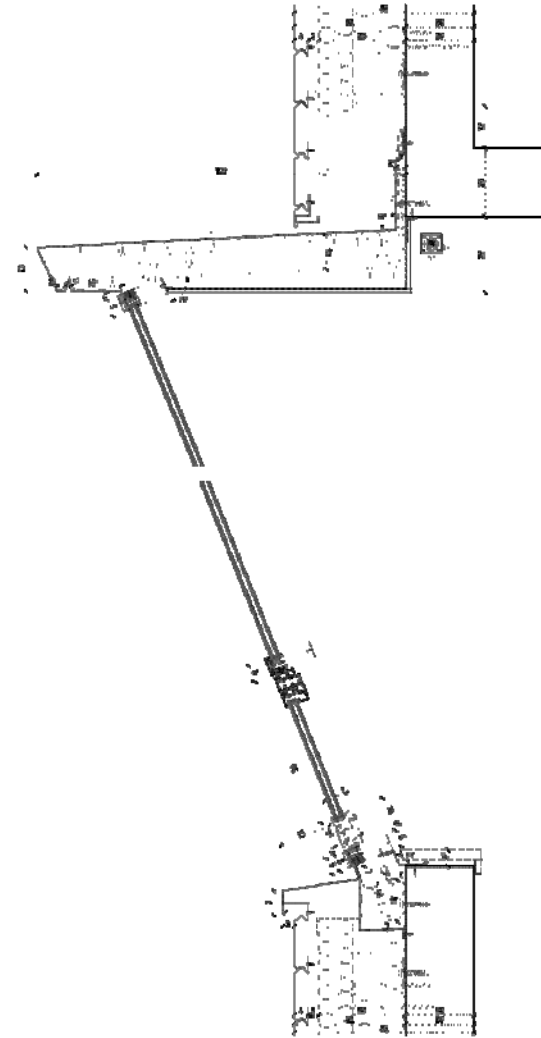
- Teljesen zárt kubatúra
- 55 cm eltartás a homlokzattól
- Fügönyfal profilszerkezet
- Friss levegő beszellőztetés
- Épületbe integrált napelemek alkalmazása (BIPV)



# ÉMI Építőipari Tudásközpont

## Innovatív megoldások - ablakdobozok

- Déli homlokzat
- Természetes bevilágítás és árnyékolás integrálva
- Porszórt függönyfal profil
- 15-20 cm hőszigetelés

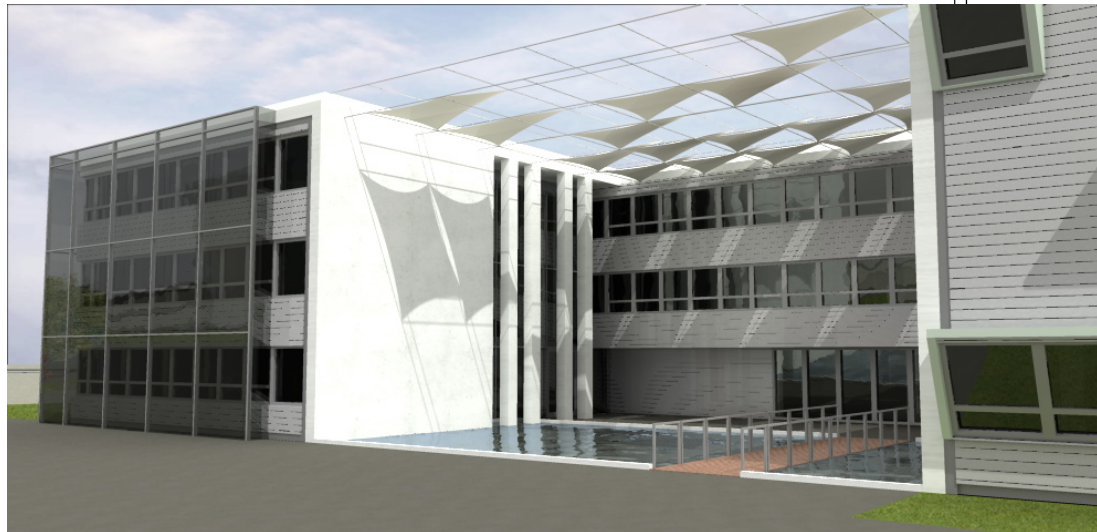
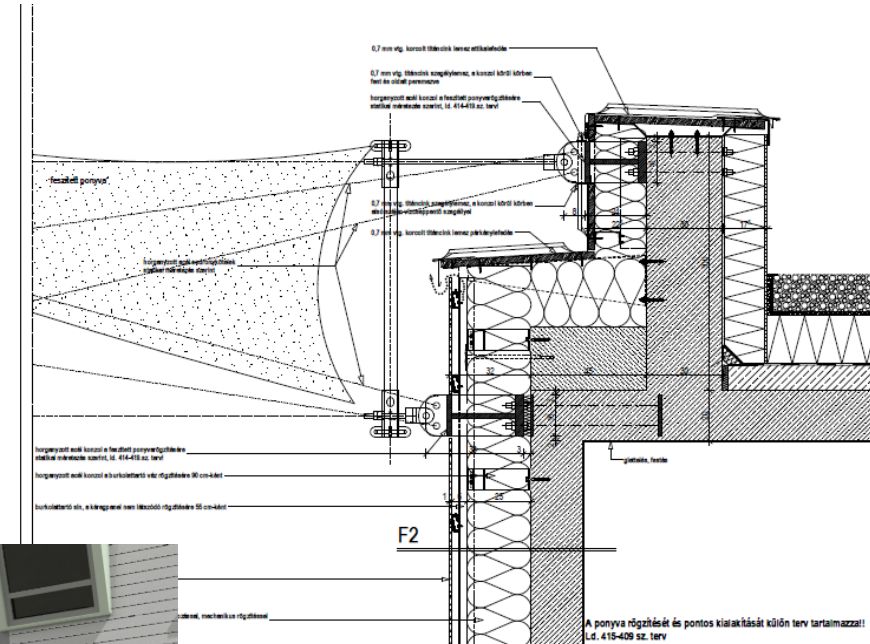




# ÉMI Építőipari Tudásközpont

## Innovatív megoldások – ponyva árnyékoló szerkezet

- Teflonnal bevont poliészterfátyol ponyva
- Kétrétegű, kétirányú sodronykötelek
- Rögzítés 4 ponton, 3 felső-, egy alsó síkon



# ÉMI Építőipari Tudásközpont

## Innovatív megoldások – újrahasznosított hőszigetelés

- Tetőn könnyűbeton lejtésképzés  
újrahasznosított PS gyönggyel +20 cm újrahasznosított PS tábla
- Falon 10+15 cm újrahasznosított kőzetgyapot



# ÉMI Építőipari Tudásközpont

## Innovatív megoldások – felületi fűtés- és hűtés

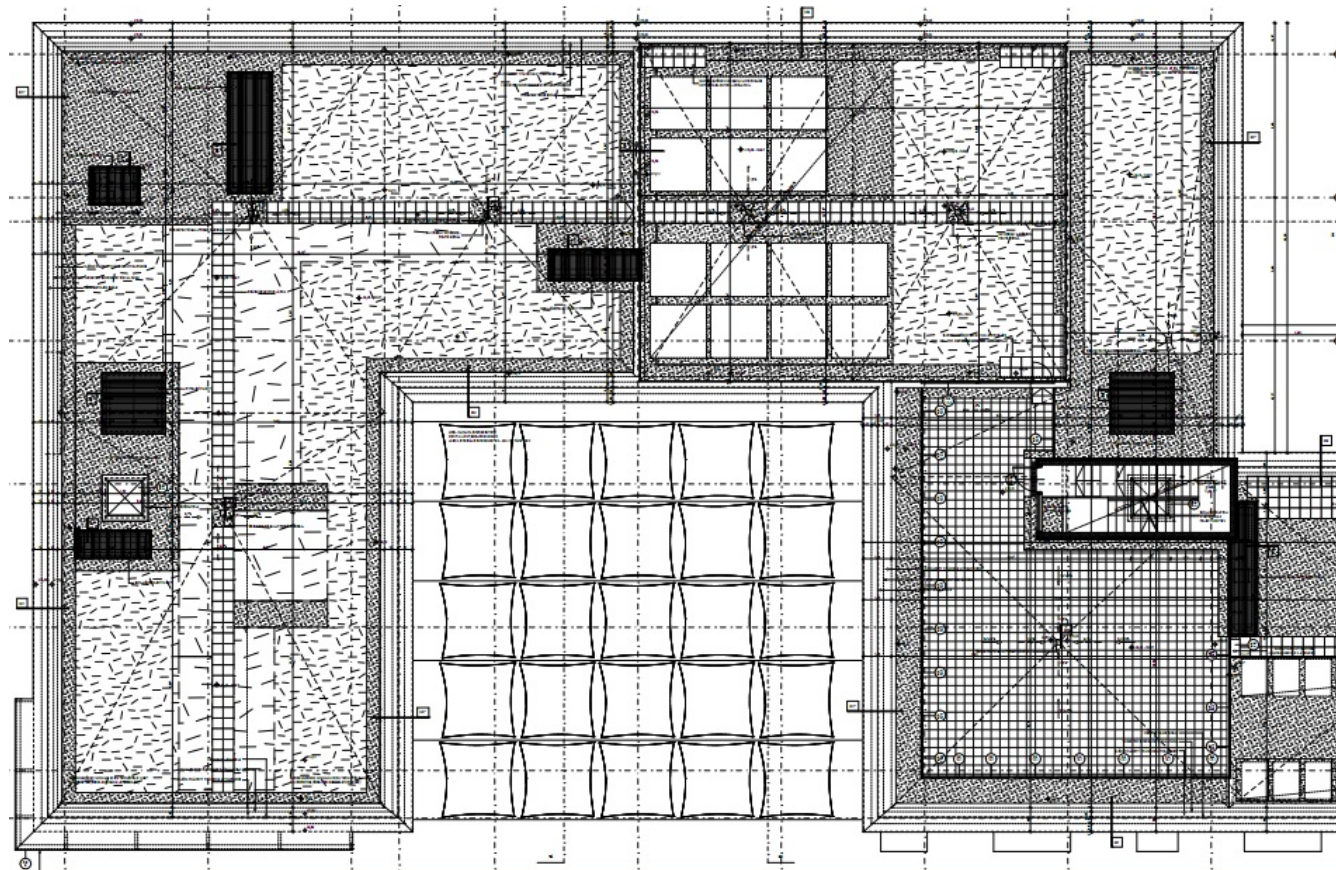
- „C” szárny 1-2. emeleten szerkezeti hűtés- és fűtés
- Általánosan alkalmazott megoldás: födémhez felszorított hűtő- és fűtő panelek
- Kivétel: konyha, étterem, nagyelőadó, tanácsterem – szellőző levegő biztosítja



# ÉMI Építőipari Tudásközpont

## Innovatív elemek – tető: „zöld” és innovatív

- Hibrid kollektorok (+ hagyományos PV)
- Extenzív zöldtető



# ÉMI Építőipari Tudásközpont

## Hő és hidegenergia rendszer - és kivitelezése



# ÉMI Építőipari Tudásközpont

## Hő- és hidegenergia rendszer

- I. ütemben megvalósul:
  - 1 db. 100 KW hőszivattyú
  - 1 db 370 KW hőszivattyú
  - 1 db 130 KW biogáz motor
- Fűtés:  $T=45/30^{\circ}\text{C}$
- Hűtés:  $T=7/12^{\circ}\text{C}$
- I. ütemben megvalósuló létesítmény alkalmas:
  - Téli időszakban max. 600 KW fűtési energia szolgáltatására
  - Nyári időszakban max. 470 KW hűtési energia szolgáltatására



# 2012. január

## Az építési terület



# 2013. február

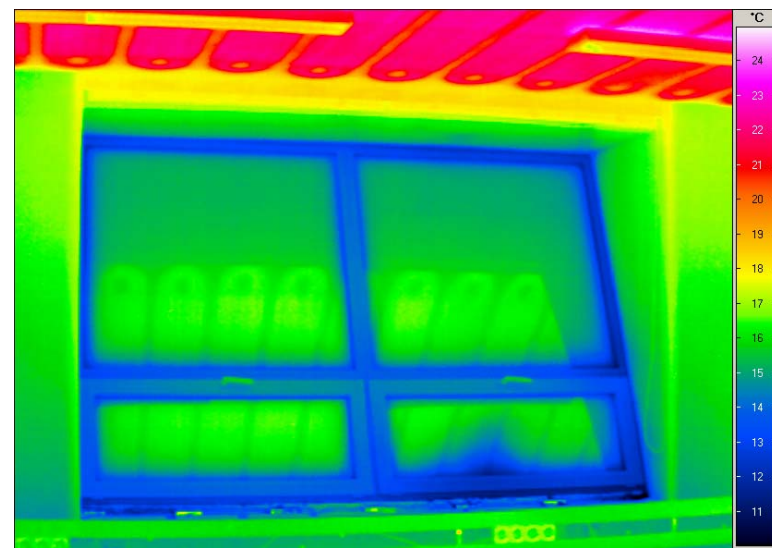
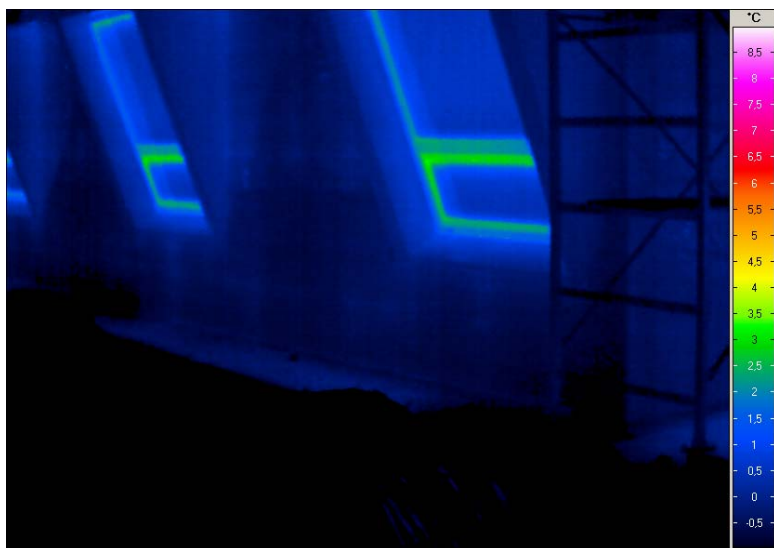
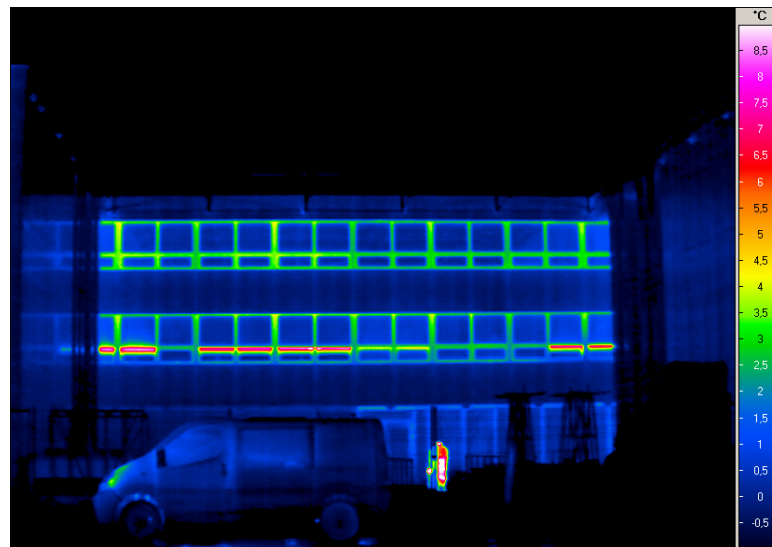
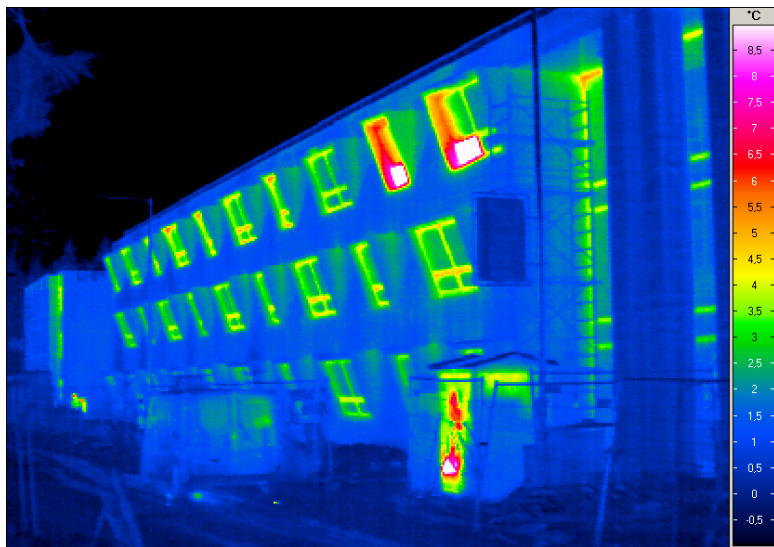
## Az irodaház





# ÉMI Építőipari Tudásközpont

## Hőfényképek



# ÉMI Építőipari Tudásközpont

## További fejlesztések

- Meglévő „E” csarnok teljes felújítása
- Központi Laboratórium felújítása és kitelepítése
- Új vizsgálórendszerek beszerzése



# ÉMI Nonprofit Kft.

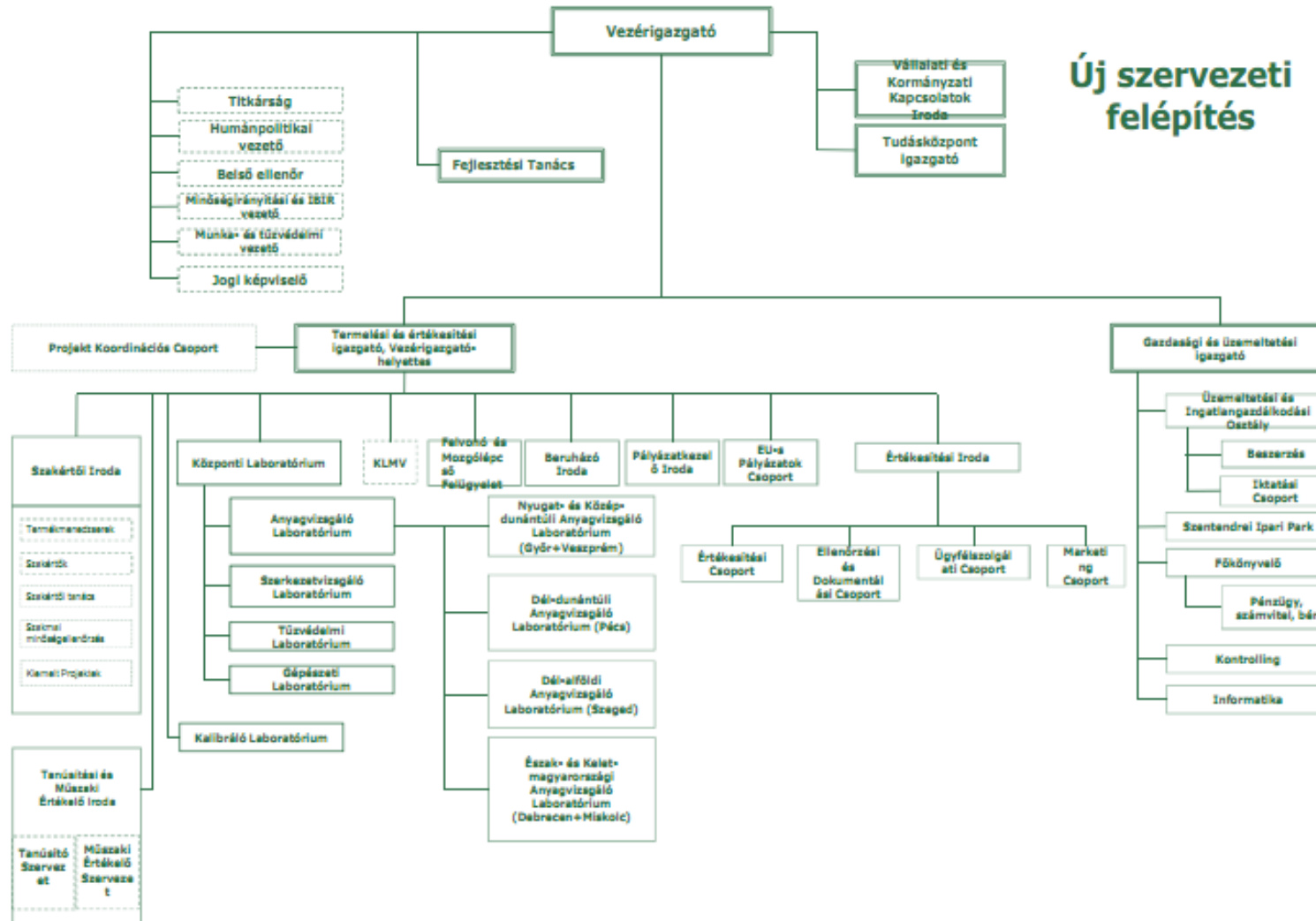
## Szervezeti átalakítás

- **Cél:** kisebb, olcsóbb, hatékonyabb vezetés és működés, hogy a:
  - Tulajdonosi és piaci elvárásoknak a társaság jobban megfeleljen
- **Szervezeti átalakítás indokai:**
  - a társaság árbevétel, termelői létszám, általános fejlődés tekintetében évek óta stagnál,
  - a társaság szervezeti struktúrája elavult, tevékenysége szétforgácsolt, működése alacsony hatékonyságú, a piaci működéshez nélkülözhetetlen, alapvető funkcionális egységekkel nem rendelkezik – bizonyítják az átvilágítások,
  - a társaság korábbi átvilágítási jelentései, a 2013-ig terjedő, jóváhagyott stratégiai terve előírja a szervezet korszerűsítését,
  - a tulajdonos NFM évek óta ösztönzi a társaság menedzsmentjét a szervezeti korszerűsítésre,
  - a társaság középvezetőinek és mértékadó munkatársainak álláspontja szerint a szervezet túl bonyolult, túl sok az adminisztráció, túl sok a döntési szint, nincs szinergia a szervezeti egységek között.
- **Főbb változások:**
  - 5 igazgató helyett 3+1
  - létrejött és működik a Fejlesztési Tanács
  - hiányzó funkciók pótlódtak (belső ellenőr, munkavédelmi felelős)
  - projekt jellegű szakmai vezetés

# ÉMI Nonprofit Kft.

## Új szervezeti ábra

### Új szervezeti felépítés



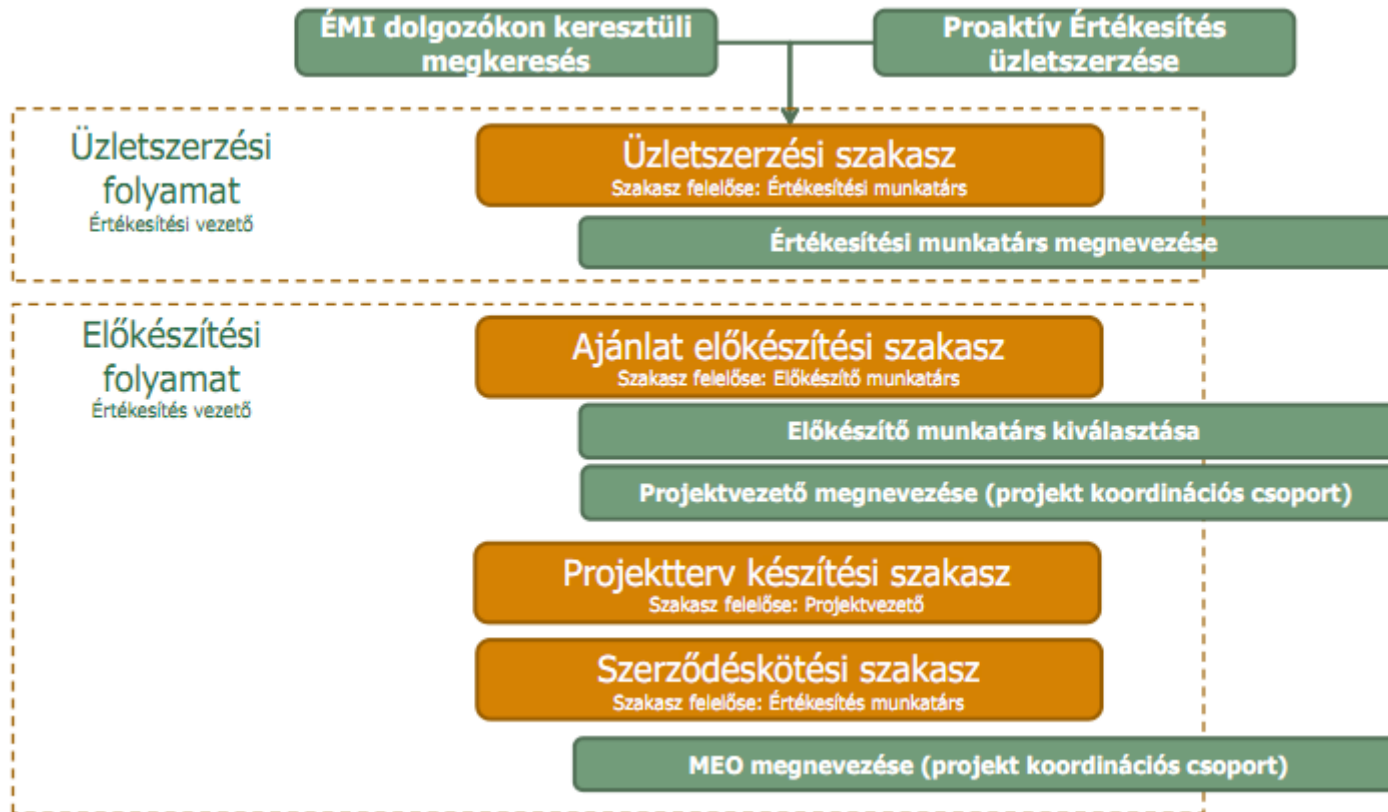
# ÉMI Nonprofit Kft.

## Munkafolyamatok az új szervezetben – értékteremtő folyamat



# ÉMI Nonprofit Kft.

## Munkafolyamatok az új szervezetben – üzletszerzés és előkészítés



# ÉMI Nonprofit Kft.

## Munkafolyamatok az új szervezetben – megvalósítási szakasz



# ÉMI Nonprofit Kft.

## Munkafolyamatok az új szervezetben – projekt zárási szakasz





# ÉMI megújult honlap

- Tartalmában és megjelenésében is megújult 2012. szept.1- től
- Modernebb, attraktívabb, informatívabb on line felület
- Megkönnyebbíti a látogatók tájékozódását, kiszolgálását

## ÉMINFO regisztrációs használatának előnye:

- Lehetőség van az ÉMI honlapján regisztrálni
- Ennek előnye, hogy az Építőipari Műszaki Engedélyek a regisztráltak számára teljes terjedelmükben (5-10 oldal) hozzáférhetők

The screenshot shows the homepage of the ÉMI (Hungarian Building Quality Assurance and Innovation Non-Profit Ltd.) website. The header includes the logo and name, navigation links (Szolgáltatások, Partnereink, Pályázatok, Segíthetünk?, Aktuális, Nemzetközi kapcsolatok, Jogi háttér, Oktatás, Rólunk), a search bar, and a language selector (Hungarian and English). The main content area features a large banner image of a modern building interior with the text 'Építés / Minőség / Innováció' and a short paragraph. Below this are four featured sections: 'Szolgáltatásaink', 'Minősített partnereink', 'Pályázat információk', and 'Miben segíthetünk?'. The 'Aktuális' section lists three news items: 'Fűtőkorszerűsítés pályázat' (2012. július 25.), 'Napkollektor pályázat nyertesek' (2012. július 20.), and 'Megújult ÉME (A-793/1995)' (2012. július 4.). The 'Partnereink, támogatóink' section displays logos for 'Új ZBR alprogramok', 'KLÍMAPOLITIKA', and 'NEMZETI FEJLESZTÉSI MINISZTERIUM'. A sidebar on the right shows 'Ügyfélszolgálat, kapcsolat' with a list of services and a 'Címkefelhő' (tag cloud) with placeholder text. The footer contains copyright information (© 2012 ÉMI) and links for 'Adavédelem', 'Jogi nyilatkozat', and 'Impresszum'.



ÉPÍTÉSÜGYI MINŐSÉGELLENŐRZŐ  
INNOVÁCIÓS NONPROFIT KFT.

**Köszönöm a figyelmüket!**

Matuz Géza  
termelési és értékesítési igazgató  
vezérigazgató, helyettes  
[www.emi.hu](http://www.emi.hu)