



Tűzvédelmi Mérnökök Közhasznú Egyesülete

1146 Budapest, Thököly út 67.

Postacím/elérhetőség:

1082 Budapest, Baross utca 98. IV./7.

www.tmke.hu <> info@tmke.hu

MÜPA TERVEZÉS és HASZNÁLAT

V. TMKE SZAKMAI NAP

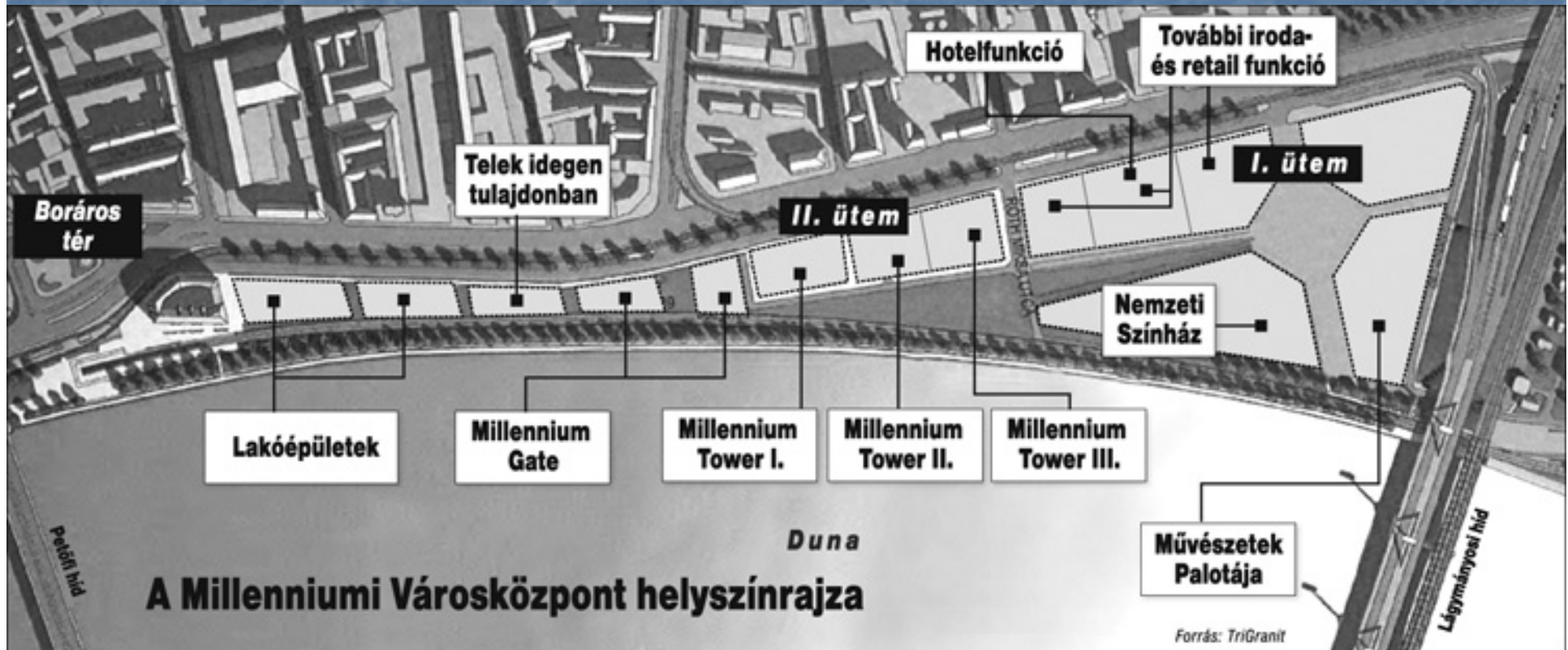
Művészetek Palotája - Budapest

1095 Budapest IX., Komor Marcell u. 1.

2013. november 22.



Milleniumi Városközpont TERV ÉS MEGVALÓSÍTÁS



http://www.millenniumtowers.hu/video_hun.html



Dunaház



Lehner Ödön sétány







ADATOK

- középmagas közösségi épület
- 60.000 m²
- 12 szint
- 22 tűzszakasz
- 25 db 50 főnél nagyobb befogadóképességű helyiség
- 5 db 500 főnél nagyobb befogadóképességű tűzszakasz
- a kb. 1800 fős koncertterem tere kb. 50x24x24 m
- a színházterem befogadóképessége kb. 450 fő
- füstelvezető ablak: 140 db
- 3 db biztonsági felvonó
- 7 db túlnyomással füstmentesíthető lépcsőház
- 2000-mél több pontszerű füstérzékelő

Információk:

- Az épületet használó cégek
- A használat jellegzetességei

A feladat:

- szabályzatok elkészítése
- folyamatos közreműködés a működtetésben

Tűzvédelmi szabályzat és mellékletei

Vezérigazgatói utasítások

Tűzvédelmi oktatások

Tűzriadó/kiürítési gyakorlatok

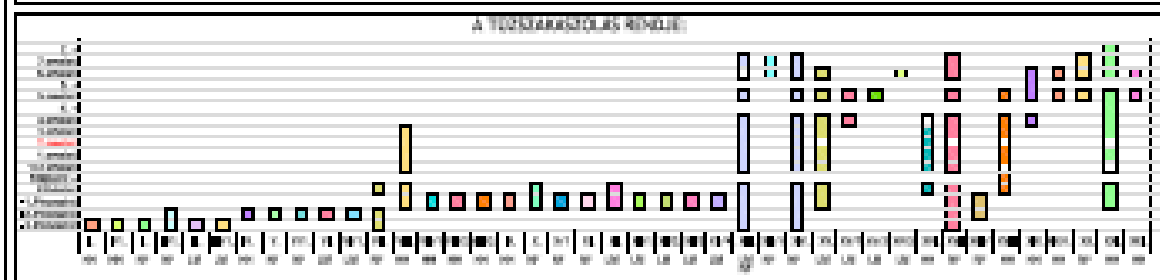
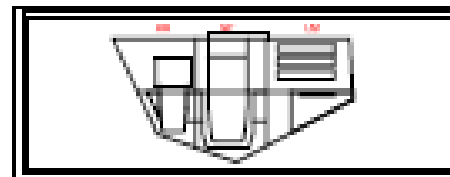
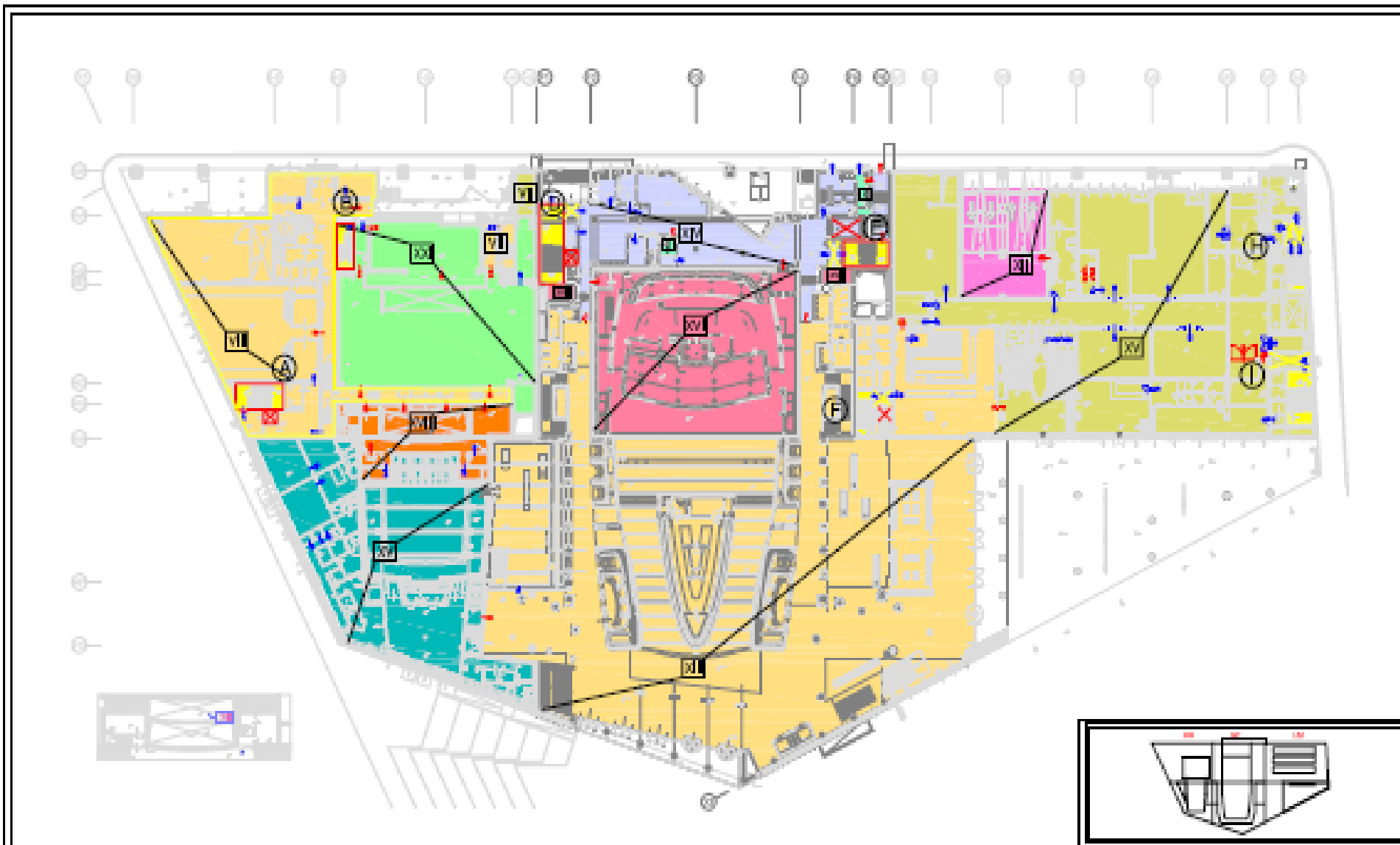
Működési próbák

Építési munkák – Átalakítások

Karbantartás-felújítás

+

Jogszabály-változások követése

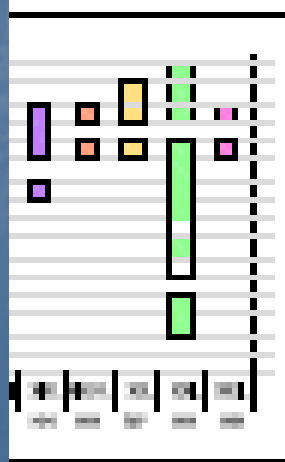
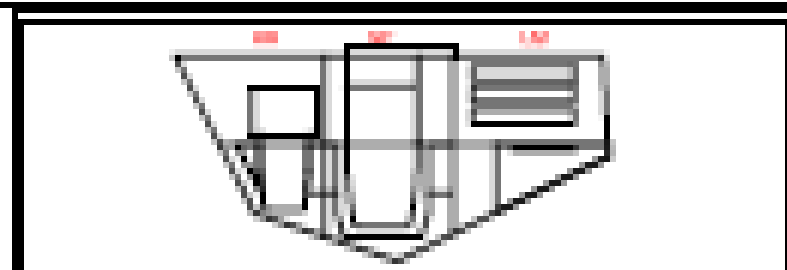
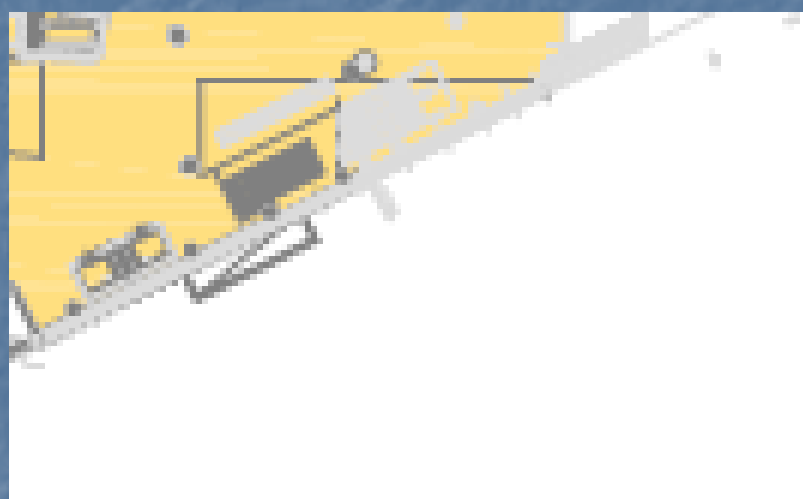
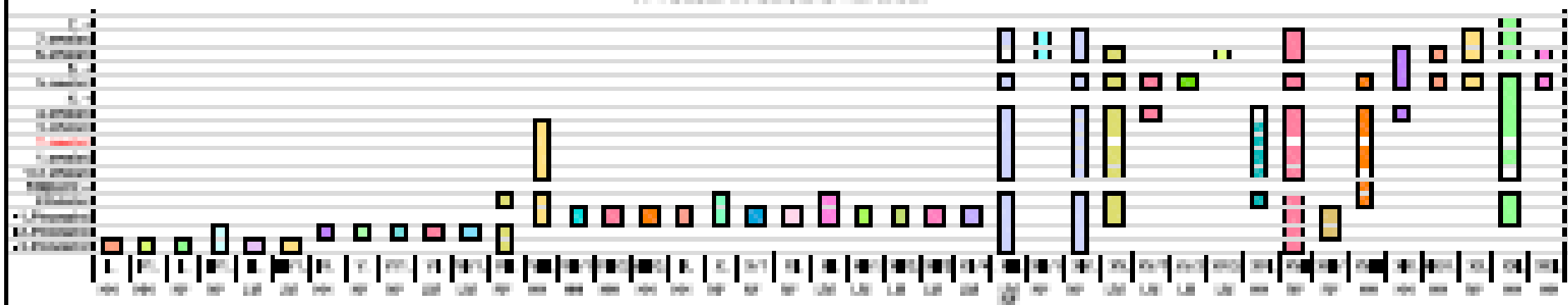


MŰVÉSZETEK PALOTÁJA
 • TŰZSZAKASZOK •
 FÖLDSZINTI ALAPRAJZ

Évesítés	Évesítés	Évesítés
2008/10/01	2008/10/01	2008/10/01
2008/10/01	2008/10/01	2008/10/01

T-04

A TŰZSZAKASZOLÁS RENDJE:

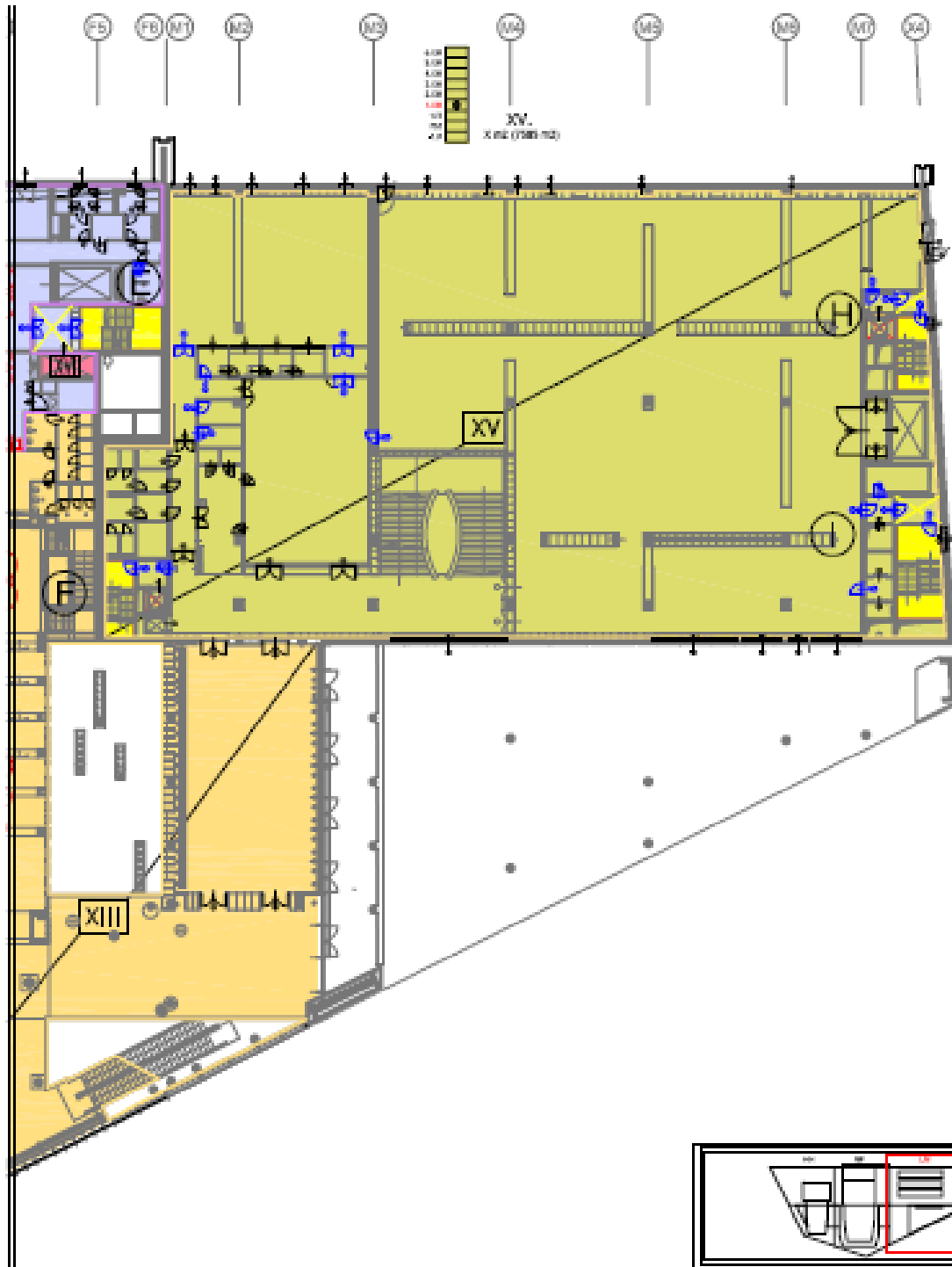


JELMAGYARÁLAT:

- Lépőfeljáró
- Földmentés, átvezetés
- Tűzgátó-küszök
- Biztonsági felhordó
- Tűzgátó ajtó 120
- Tűzgátó ajtó 180

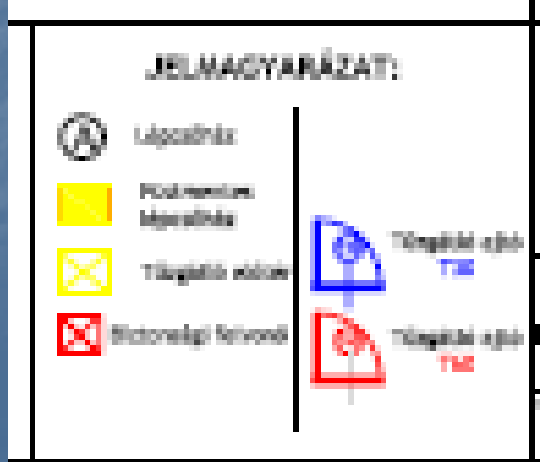
MŰVÉSZETEK PALOTÁJA
 - TŰZSZAKASZOK -
 FÖLDSZINTI ALAPRAJZ

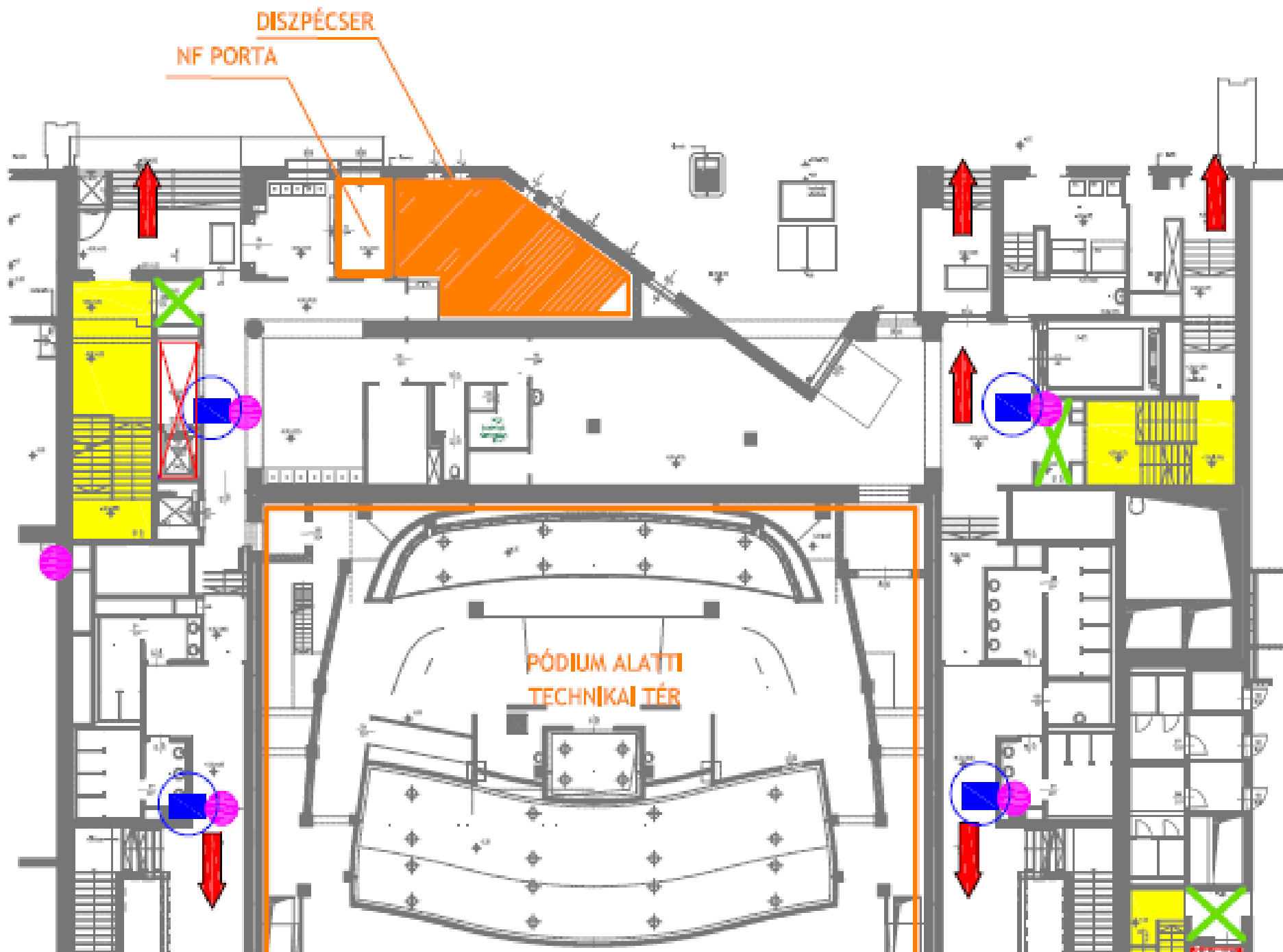
ÉPÍTŐ	M+1 600	TERVEZŐ		T-04
ÉPÍTÉS	2008.10.07.	TERVEZŐ	M. Nagy	

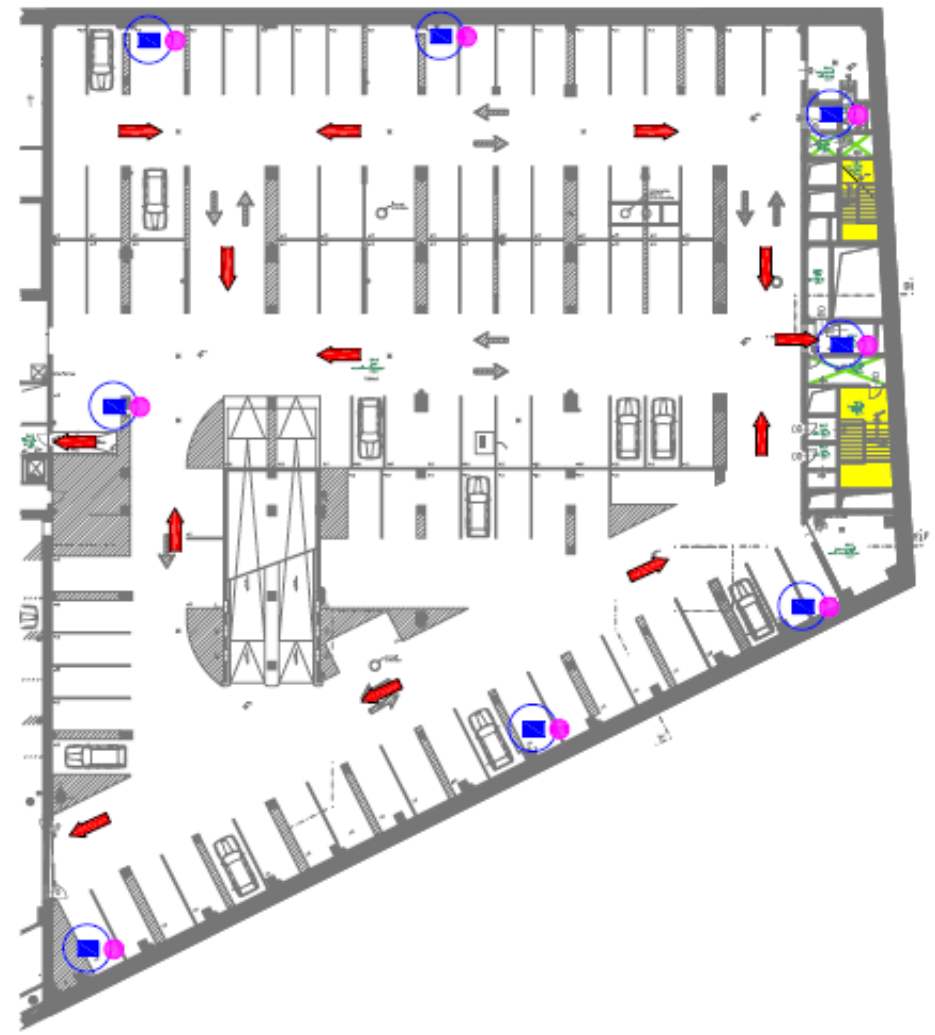


A TÖZSÉGVESZÉLYESZÉLYSÉGI RENDJE AZ ADOTT ÉPÜLETRESZEN:

1. Tűzveszély	
2. Tűzveszély	
3. Tűzveszély	
4. Tűzveszély	
5. Tűzveszély	
6. Tűzveszély	
7. Tűzveszély	
8. Tűzveszély	
9. Tűzveszély	
10. Tűzveszély	
11. Tűzveszély	
12. Tűzveszély	
13. Tűzveszély	
14. Tűzveszély	
15. Tűzveszély	
16. Tűzveszély	
17. Tűzveszély	
18. Tűzveszély	
19. Tűzveszély	
20. Tűzveszély	
21. Tűzveszély	
22. Tűzveszély	
23. Tűzveszély	
24. Tűzveszély	
25. Tűzveszély	
26. Tűzveszély	
27. Tűzveszély	
28. Tűzveszély	
29. Tűzveszély	
30. Tűzveszély	
31. Tűzveszély	
32. Tűzveszély	
33. Tűzveszély	
34. Tűzveszély	
35. Tűzveszély	
36. Tűzveszély	
37. Tűzveszély	
38. Tűzveszély	
39. Tűzveszély	
40. Tűzveszély	
41. Tűzveszély	
42. Tűzveszély	
43. Tűzveszély	
44. Tűzveszély	
45. Tűzveszély	
46. Tűzveszély	
47. Tűzveszély	
48. Tűzveszély	
49. Tűzveszély	
50. Tűzveszély	
51. Tűzveszély	
52. Tűzveszély	
53. Tűzveszély	
54. Tűzveszély	
55. Tűzveszély	
56. Tűzveszély	
57. Tűzveszély	
58. Tűzveszély	
59. Tűzveszély	
60. Tűzveszély	
61. Tűzveszély	
62. Tűzveszély	
63. Tűzveszély	
64. Tűzveszély	
65. Tűzveszély	
66. Tűzveszély	
67. Tűzveszély	
68. Tűzveszély	
69. Tűzveszély	
70. Tűzveszély	
71. Tűzveszély	
72. Tűzveszély	
73. Tűzveszély	
74. Tűzveszély	
75. Tűzveszély	
76. Tűzveszély	
77. Tűzveszély	
78. Tűzveszély	
79. Tűzveszély	
80. Tűzveszély	
81. Tűzveszély	
82. Tűzveszély	
83. Tűzveszély	
84. Tűzveszély	
85. Tűzveszély	
86. Tűzveszély	
87. Tűzveszély	
88. Tűzveszély	
89. Tűzveszély	
90. Tűzveszély	
91. Tűzveszély	
92. Tűzveszély	
93. Tűzveszély	
94. Tűzveszély	
95. Tűzveszély	
96. Tűzveszély	
97. Tűzveszély	
98. Tűzveszély	
99. Tűzveszély	
100. Tűzveszély	







JELNEGYVÉSZET:



Résztalpad



Lépcsőház



Tűzgátló előtér



Biztonsági felvonó



Menekülési utak



Földtűcsapóközpont



Tűoltatóközpontok

Rendelkezésreállási szerződés

Tűzvédelmi szabályzat(ok):

- FŐ szabályzat
- a fő Használó cégek saját szabályzatai és ezek bérlőinek szabályzatai
- az ÜZEMELTETŐ cég szabályzata

ÜZEMELTETŐ

FŐ használó

MJ tűzvédelmi vezető

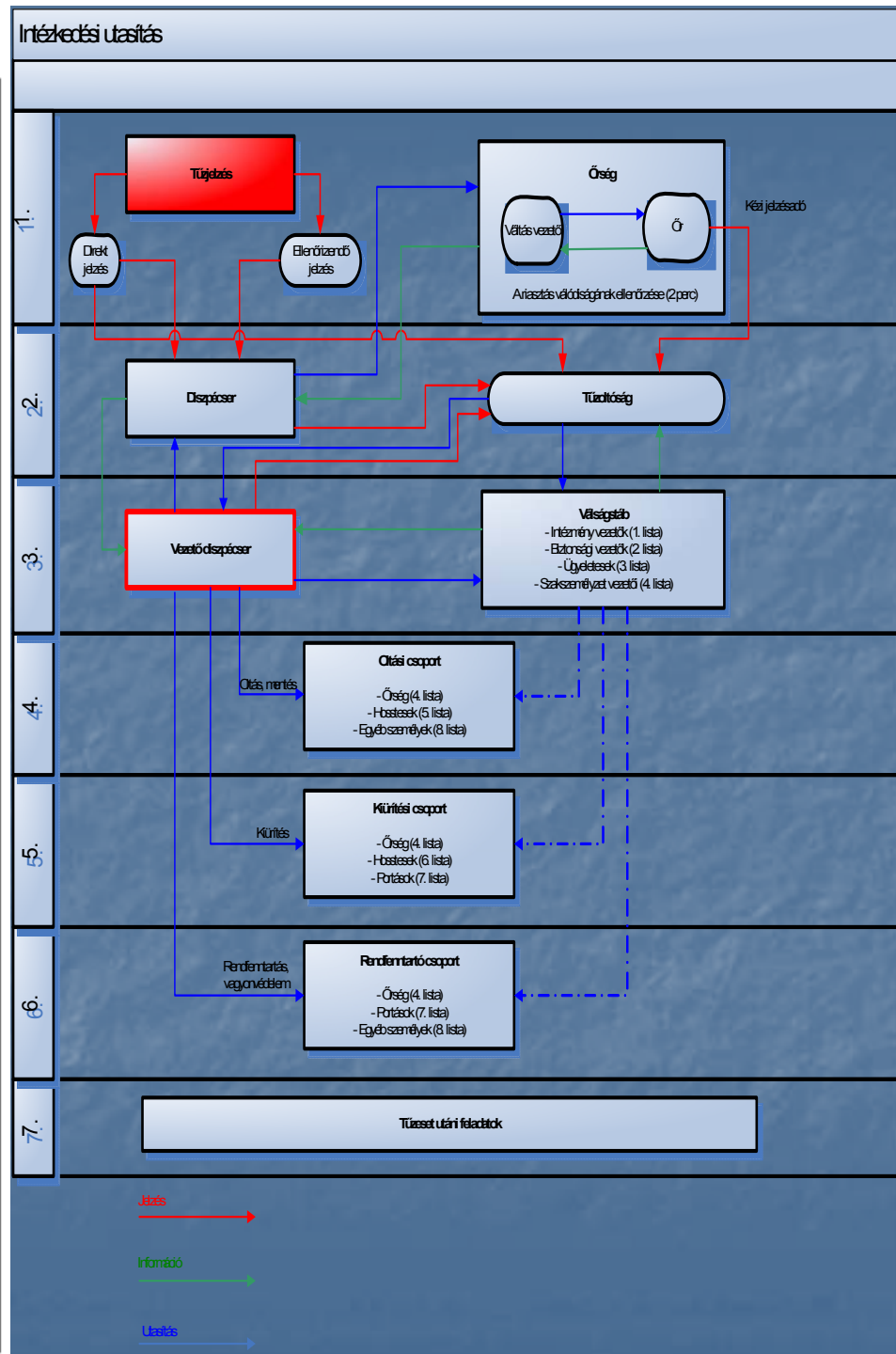
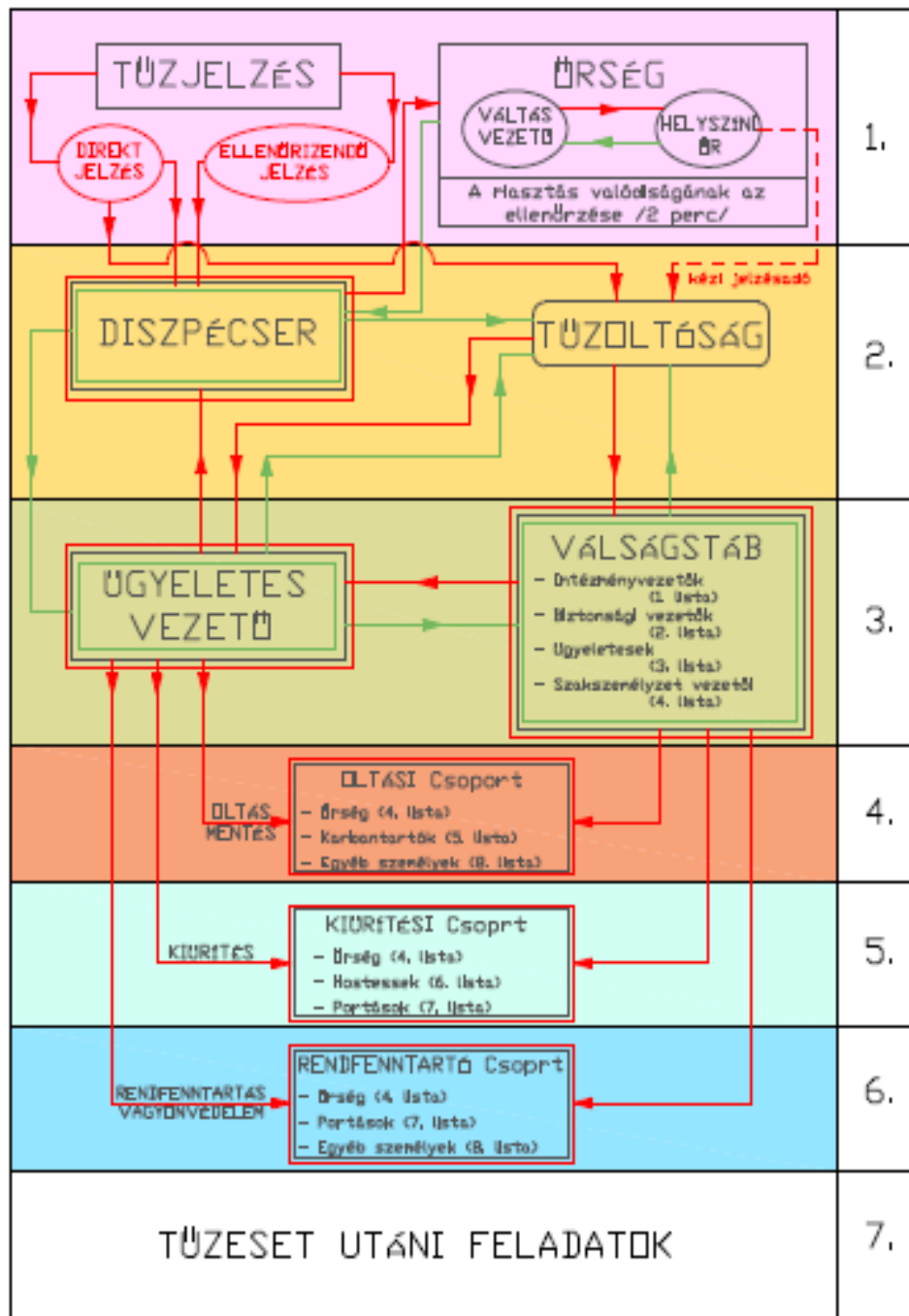
A többi Használó

és

az egyéb cégek

saját megbízott

INTÉZKEDÉSI UTASÍTÁS



Építési engedélyhez kötött átalakítások

Nem építési engedély-köteles átalakítások

Funkcionális módosítások

Felújítási munkák (nyári LEÁLLÁS)

Építési engedélyhez kötött átalakítások:

- Raktár a hangversenyterem pódiuma alatt
- Székkocsi tároló a nézőtér alatt

Nem építési engedély-köteles átalakítások

- 2-es porta és diszpécser, LuMu irodák, raktárak „hajó” oldalában, LuMu teherleadó helyén raktár, galériák a 6. emeleti irodákban és az 5. emeleti raktárban, tárgyaló a panorámagépházban, művészbüfé, dolgozói büfé, helyiségek és funkciók költöztetése,

+ a tűzoltósági bejelentés alapján végrehajtott

akciók: tárolóterek a mélygarázsban, a Meduza üzemi folyosón, a LuMu folyosón, Függöny az Üvegteremben, stb.

Hiányosságok felszámolása

- tűzgátló lezárások
- sprinkler fogyatékoságai
- új tartómágnesek felszerelése
- irányfények pozícióinak pontosítása

Gázzal oltó berendezések létesítése

KIÜRÍTÉSI TERV

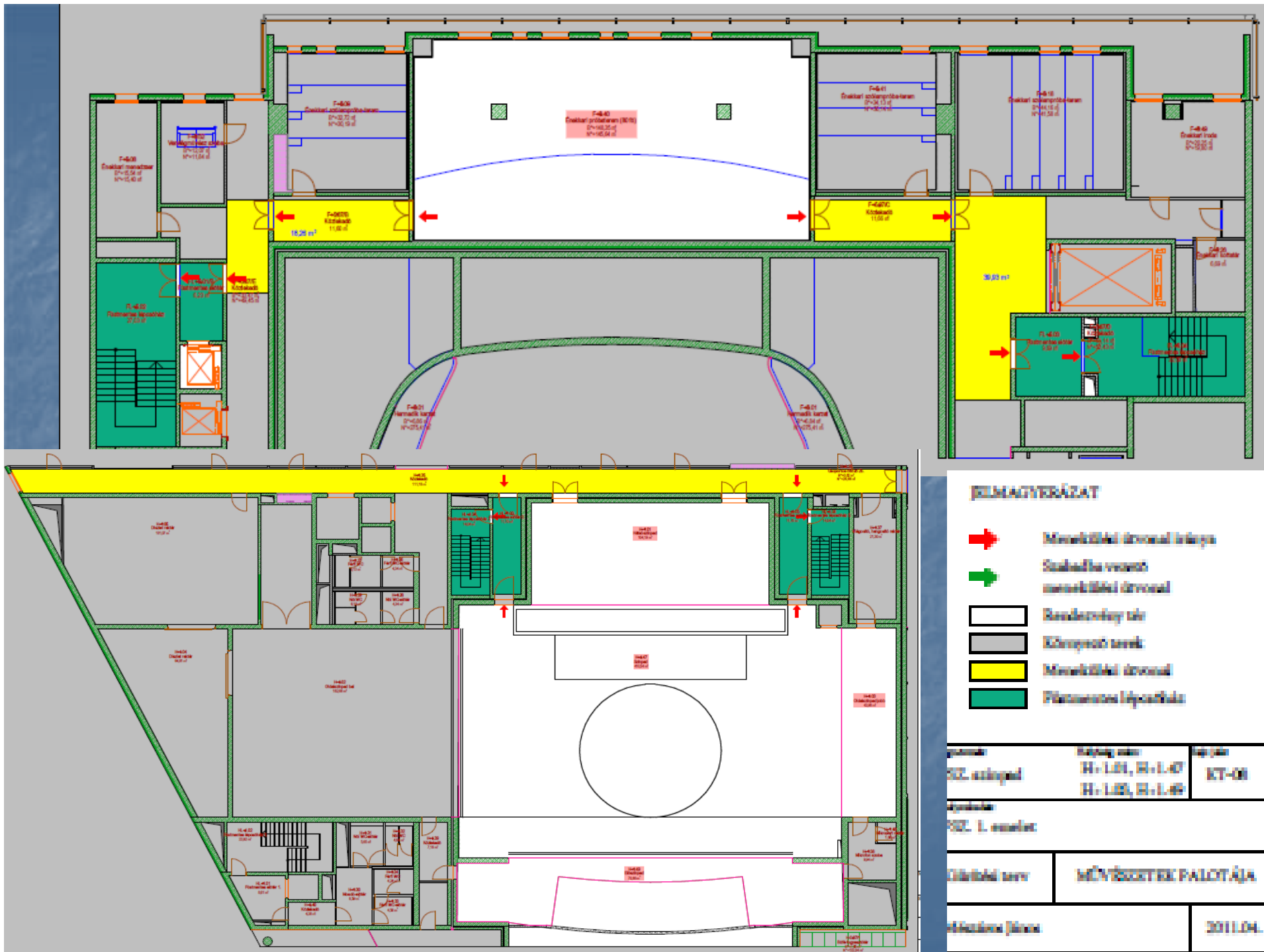
Kiürítési sémajajzok kihelyezése

+ „tűzvédelmi megbízottak”




**A Művészetek Palotája 50 főt meghaladó befogadóképességű
rendezvénytermel**

rajz jele	hely, helyiség megnevezése	alapterület (m²)	tűzszakasz	kijáratok száma	befogadóképesség engedélyezett maximális létszám (fő)
KT-01	BBNH nézőtér	520	XVII.	4	816
KT-02	BBNH első karzat	349	XVII.	6	369
KT-03	BBNH második karzat	326	XVII.	4	300
KT-04	BBNH harmadik karzat	275	XVII.	2	192
KT-05	BBNH pódium	155	XVII.	4	292 (és további 145 fő a zenekari gyűlekezésben)

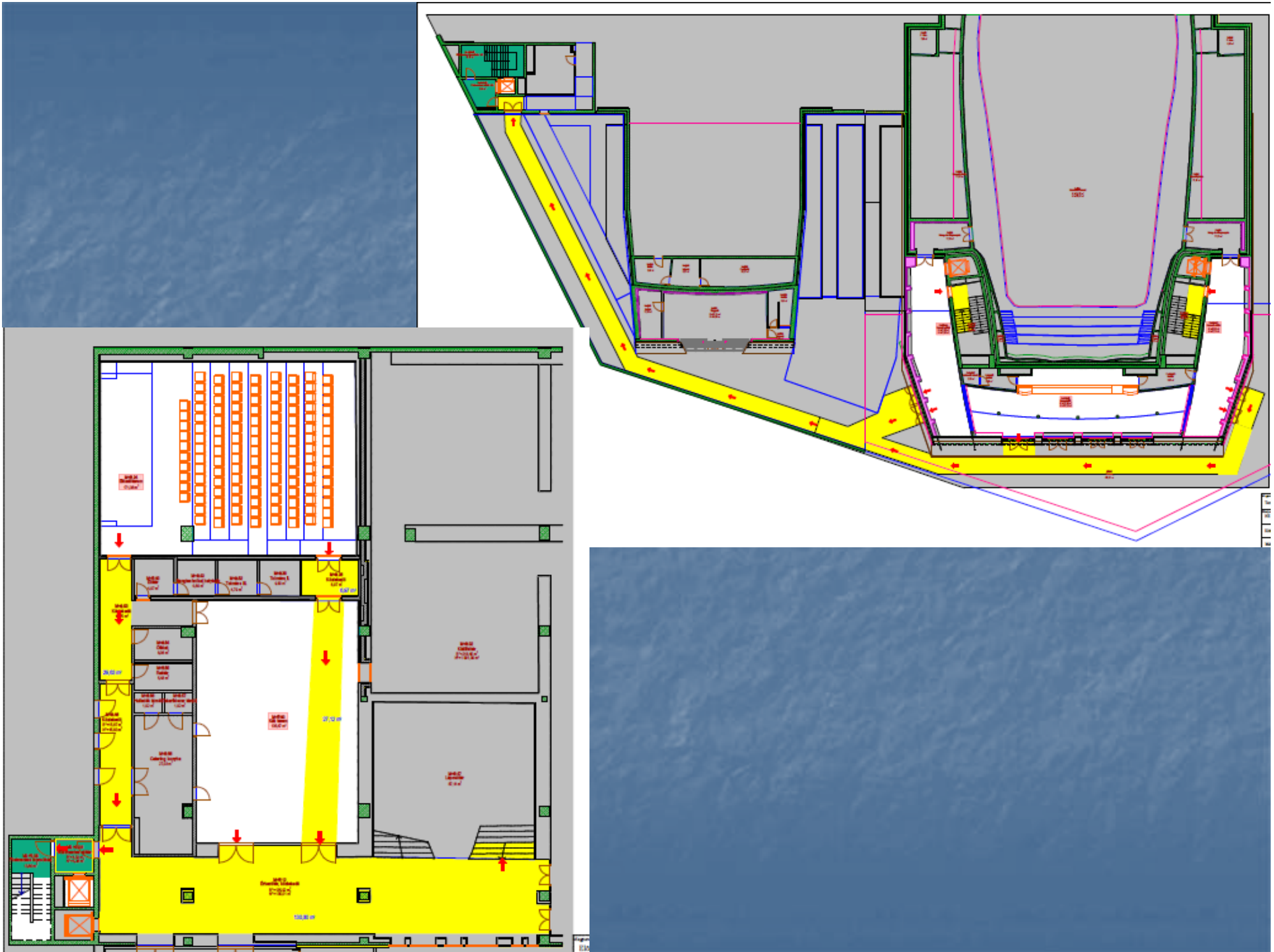
KT-06	Fsz nézőtér	248	XVIII.	2	351
KT-07	Fsz karzat	101	XVIII.	2	112
KT-08	Fsz színpad	585	XXI.	2	100
KT-09	Előadóterem	171	XV.	2	160
	Kék terem	135		2	100
KT-10	Üvegterem	225	XIII.	4	270
KT-11	Gyermek foglalkoztatók (4 db helyiség)	207	XV.	2	120
KT-12	Próbaterem HH földszint	167	VIII.	1	120
KT-13	Étterem és Tánc ház étterem	381	XVI.	2	200
		116		2	200
	tánc ház	265		2	200



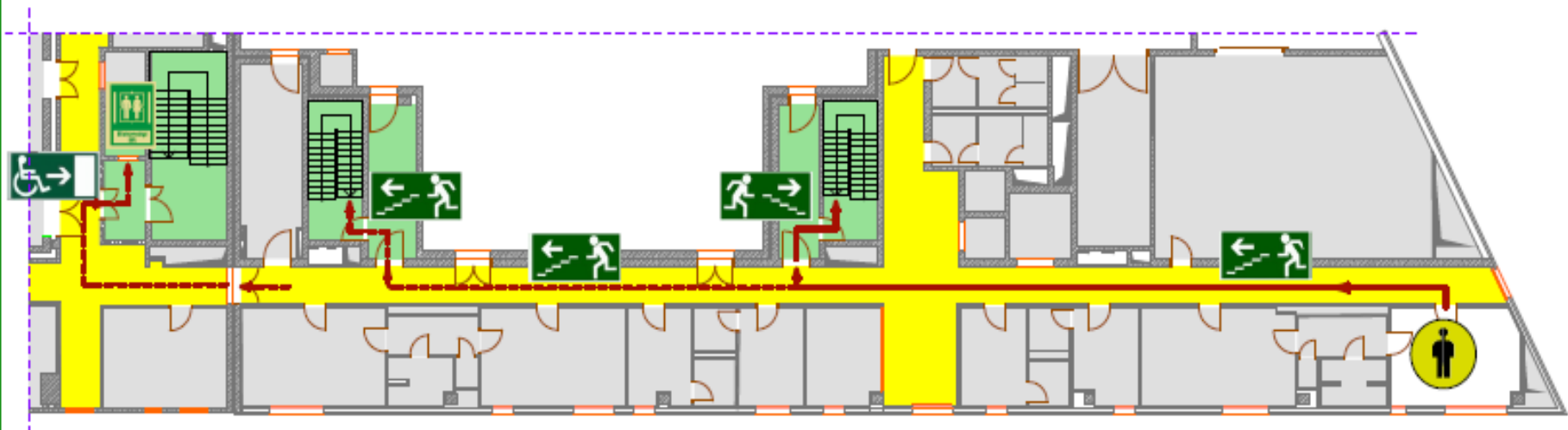
ELMAGYARZAT

-  Munkálteri átvonali irányja
-  Szellőztető vezeték munkálteri átvonali
-  Rendelőhely tér
-  Kétszintes tér
-  Munkálteri átvonali
-  Fűtővezeték elvezetése

Projekt: SZ. utótag	Építési év: H-1.01, H-1.07	Építési terv: ET-01
Projekt: SZ. I. emelet	H-1.02, H-1.03	
Előíró: MÓNOSTÉRC PALOTÁJA		
Munkálteri dátum: 2011.04.		



KIÜRÍTÉSI TERV EVACUATION PLAN



JELMAGYARÁZAT LEGEND



ITT ÁLL MOST
YOU ARE HERE



BIZTONSÁGI FELVONÓBA VEZETŐ IRÁNY
MOVE TO SAFETY ELEVATOR



MENEKÜLÉSI IRÁNY
EVACUATION ROUTES



MENEKÜLÉSI IRÁNY
MOVE TO EVACUATION EXIT



ALTERNATÍV MENEKÜLÉSI IRÁNY
ALTERNATIVE EVACUATION ROUTES



BIZTONSÁGI FELVONÓ
SAFETY ELEVATOR

VÉSZHELYZETBEN A JELÖLT ÚTVONALON HAGYJA EL A TERÜLETET!
MOVE TO PREDETERMINED EVACUATION ROUTES IN AN EMERGENCY!

FESZTIVÁL SZÍNHÁZ 1. EMELET
FESTIVAL THEATRE 1. FLOOR



A menekülési útirányt jelző rendszer teljes felülvizsgálata és korszerűsítése

Vészhangosító berendezés létesítése

A Secolog lehetőségeinek kiaknázása

+ az építészeti változtatások: pl. emeletráépítés

**KÖSZÖNÖM
A
FIGYELMET**