

**HH**

Tűszakaszban szereplő légréndszerek:

6 EM

XXI.  
113,63 m<sup>2</sup> (2573,18 m<sup>2</sup>)

**HH**

Tűszakaszban szereplő légréndszerek:

6 EM

L6 Elszívás  
L6 Befúvás  
L15 Elszívás  
L15 Befúvás  
L103 Elszívás  
L3 Befúvás  
L3 Elszívás  
L101 Elszívás  
L5 Elszívás  
L5 Befúvás  
L8 Elszívás

XIX.  
701,61 m<sup>2</sup> (2347,32 m<sup>2</sup>)

**HH**

Tűszakaszban szereplő légréndszerek:

6 EM

L12 Befúvás  
L12 Elszívás  
L1 Elszívás

XVIII.  
45,45 m<sup>2</sup> (1577,65 m<sup>2</sup>)

**HH**

Tűszakaszban szereplő légréndszerek:

6 EM

L14 Befúvás  
L14 Elszívás  
L8 Elszívás  
L5 Elszívás  
L5 Befúvás  
L6 Elszívás  
L6 Befúvás  
L15 Elszívás  
L15 Befúvás  
L3 Befúvás  
L3 Elszívás  
L11 Befúvás  
L11 Elszívás

XIX/1.  
419,99 m<sup>2</sup> (840,12 m<sup>2</sup>)

**HH**

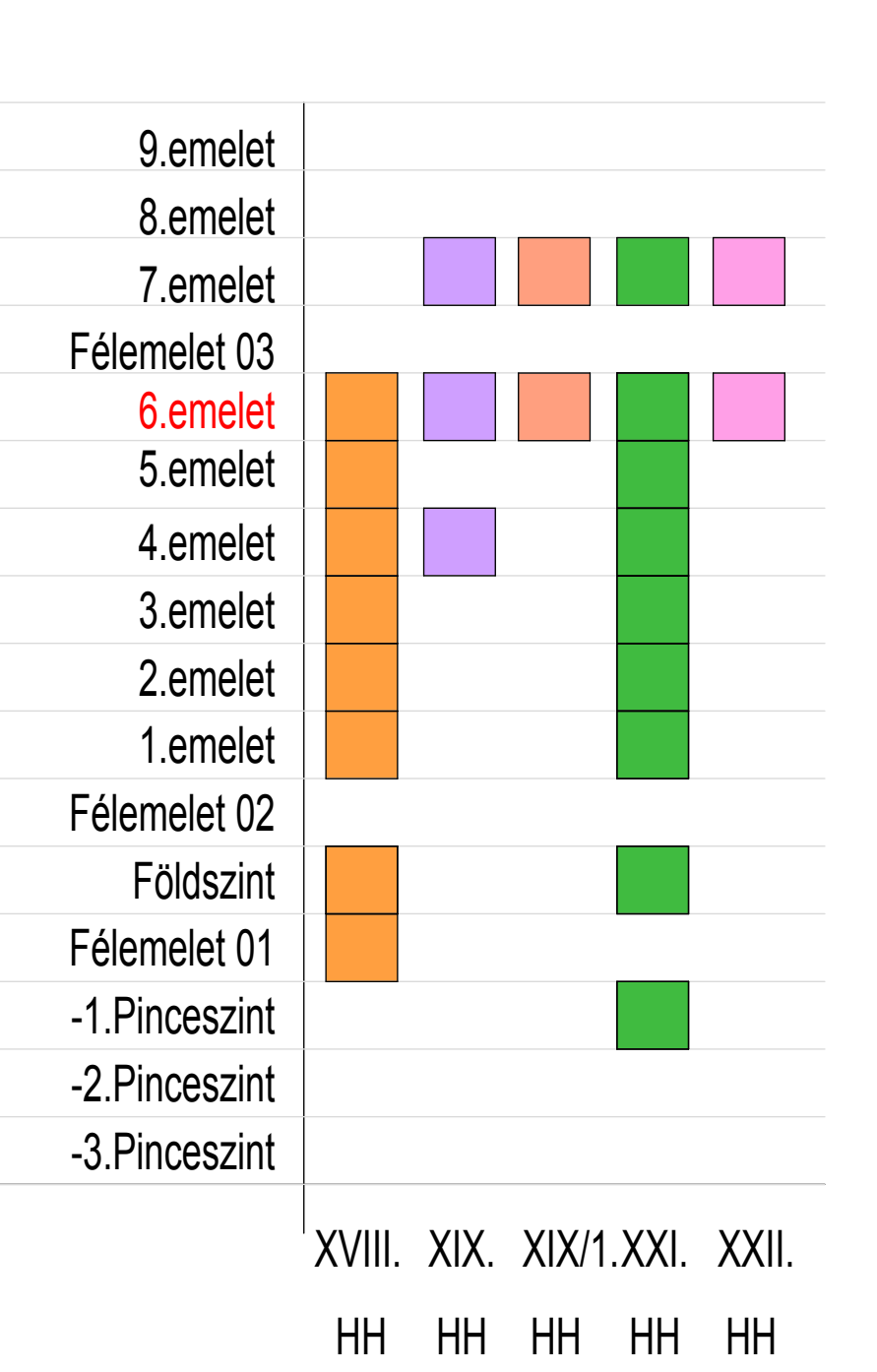
Tűszakaszban szereplő légréndszerek:

6 EM

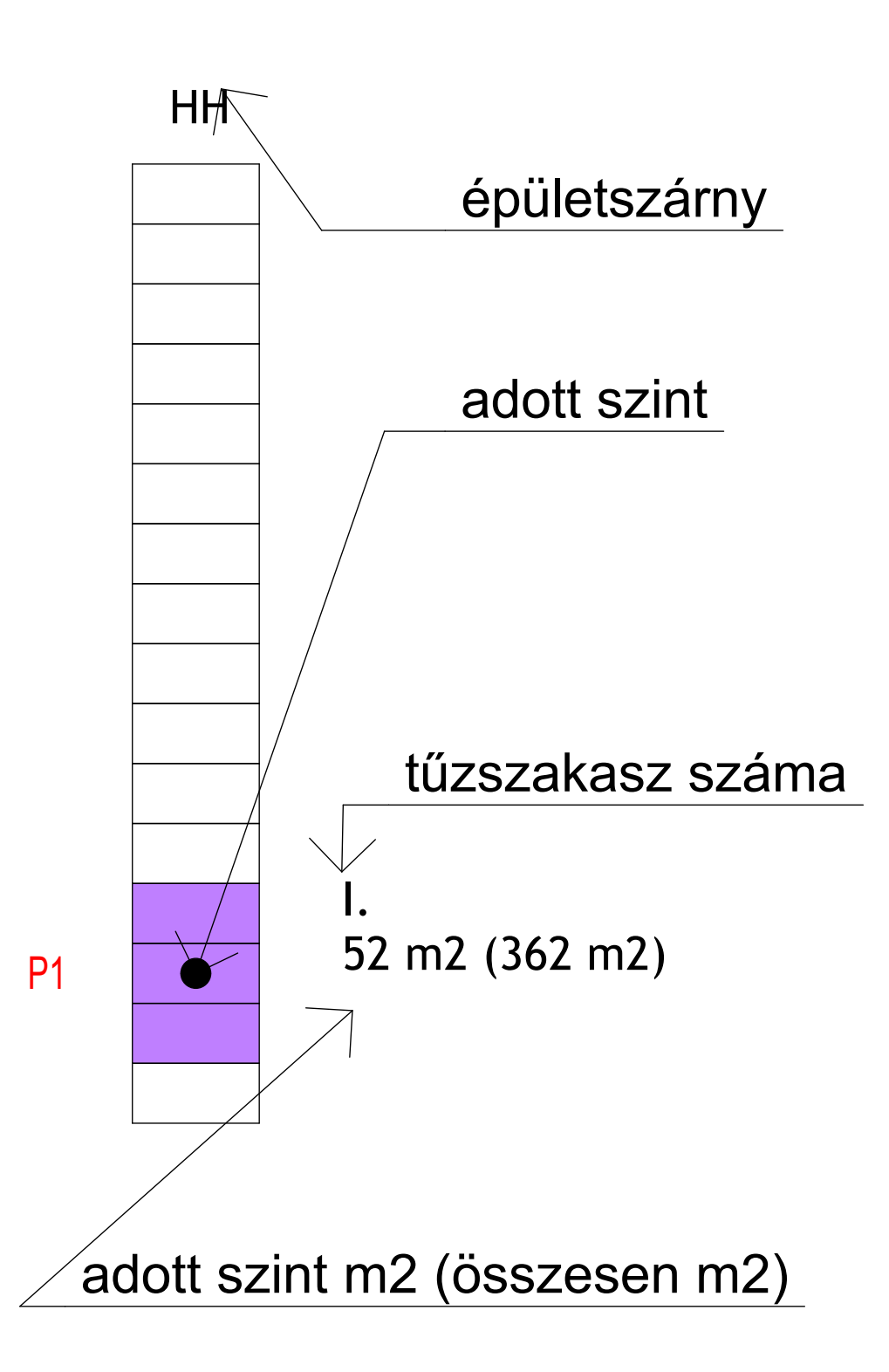
L14 Elszívás  
L14 Befúvás

XXII.  
78,87 m<sup>2</sup> (669,12 m<sup>2</sup>)

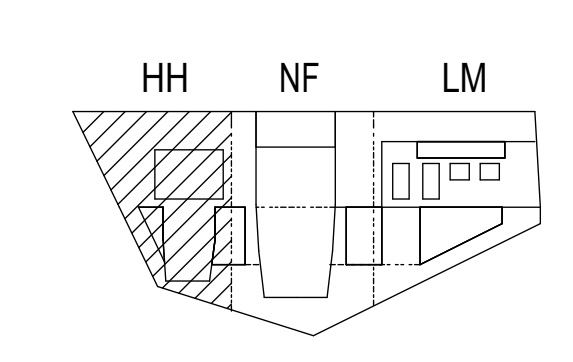
**TŰSZAKASZOLÁS RENDJE AZ ADOTT ÉPÜLETRÉSZEN:**



**JELMAGYARÁZAT**



- 21-LG3-P1
- 21-Tétele szám LG3-A szellőző rendszer száma (B=befúvás, E=elszívás, F=füstelszívás, K=használt levegő)
- LG - Garázs rendszer  
FLG- Füstmentes lépcsőházi előtér rendszer száma  
P1-Epítészeti szint jele
- Légszatórna szélessége/magassága/hossza mm-ben  
aé:3500  
Légszatórna alsó élének magassága a padlóvonalától  
Légtechnikai idom LINDAB kódja
- Négyszög keresztmetszetű szabályozó zsalu  
TCS 600 250 Tűzcsappantyú szélesség/magasság  
FCS 600 250 Füstcsappantyú szélesség/magasság  
FMDU D250 Kör keresztmetszetű szabályozó csappantyú  
TCS D250 Kör keresztmetszetű tűzcsappantyú  
FCS D250 Kör keresztmetszetű füstcsappantyú
- Kör keresztmetszetű légszatórna  
Négyszög keresztmetszetű légszatórna  
Mennyezeti anosztrát  
Résbefúvási anosztrát  
Légszatórnára szerelt szellőzőrács  
Légszelep  
Átszellőztető elem  
Fan-Coil berendezés  
HA-01 Akna sorszáma
- Menekülési utak  
Lépcsőház  
Biztonsági felvonó  
Füstmentes lépcsőház  
Tűzgátló előtér
- Tűzgátló ajtó T30  
Tűzgátló ajtó T60  
Tűzgátló ajtó T90  
Légzáró ajtó L4  
Fali tűzcsapszekrény, tűzoltó készülék
- Elszívási pont  
Befúvási pont  
Elszívási légáram iránya  
Befúvási légáram iránya  
Füstérzékelő  
Tűzjelző nyomógomb  
Hang/fény jelző



**MŰVÉSZETEK PALOTÁJA  
-TŰSZAKASZOK-  
6. EMELETI ALAPRAJZ**

Rajz neve:

Épület száma: HAGYOMÁNYOK HÁZA

Tűszakasz száma: XVIII., XIX., XIX/1., XXI., XXII.

Dátum: 2012.07.

Rajzszám: T-01/12