



**BÁCS-KISKUN MEGYEI  
KATASZTRÓFAVÉDELMI IGAZGATÓSÁG**  
„Magyarország szolgálatában a biztonságért!”



---

## VII. Lakiteleki Tűvédelmi Szakmai Napok

Egy építőipari beruházás folyamata, tűzjelző a fókuszban  
II.

Lakitelek, 2018. szeptember 4-5.

---

**Haris Regina tű. hadnagy**  
Kecskeméti KvK



# Jogszabályok, szabályzók

- 491/2017. (XII. 29.) Kormányrendelet a beépített tűzjelző, illetve tűzoltó berendezések létesítésének, használatbavételének és megszüntetésének engedélyezésére irányuló hatósági eljárás részletes szabályairól
- 54/2014. (XII. 5.) BM rendelet az Országos Tűzvédelmi Szabályzatról
- *TvMI*

# Kommunikáció

1. A beruházóval...
2. Az építésszel...
3. A gépésszel...
4. A villamos tervezővel...
5. A tűzvédelmi tervezővel...
6. Technológussal...
7. Egyéb szakági tervezővel...
8. Hatósággal...



# Vezérlések, avagy meddig tart a felelősség?



- Az épület tűzvédelmi koncepciója
- „láttam, de nem szóltam”
- Logikai összefüggések a vezérlési mátrixban
- Késleltetés
- Kikötések a határozatban

# Használatbavétel folyamata hatóság szemszögből



- E-papír
- Irányadó ügyintézési határidő 60 nap
- Számlaszám: 10032000-01012107-00000000
- Hiánypótlás időtartama nem számít bele az ügyintézési határidőbe
- Szemle
- Határozat
- Véglegessé válás



# Épület használatbavétele

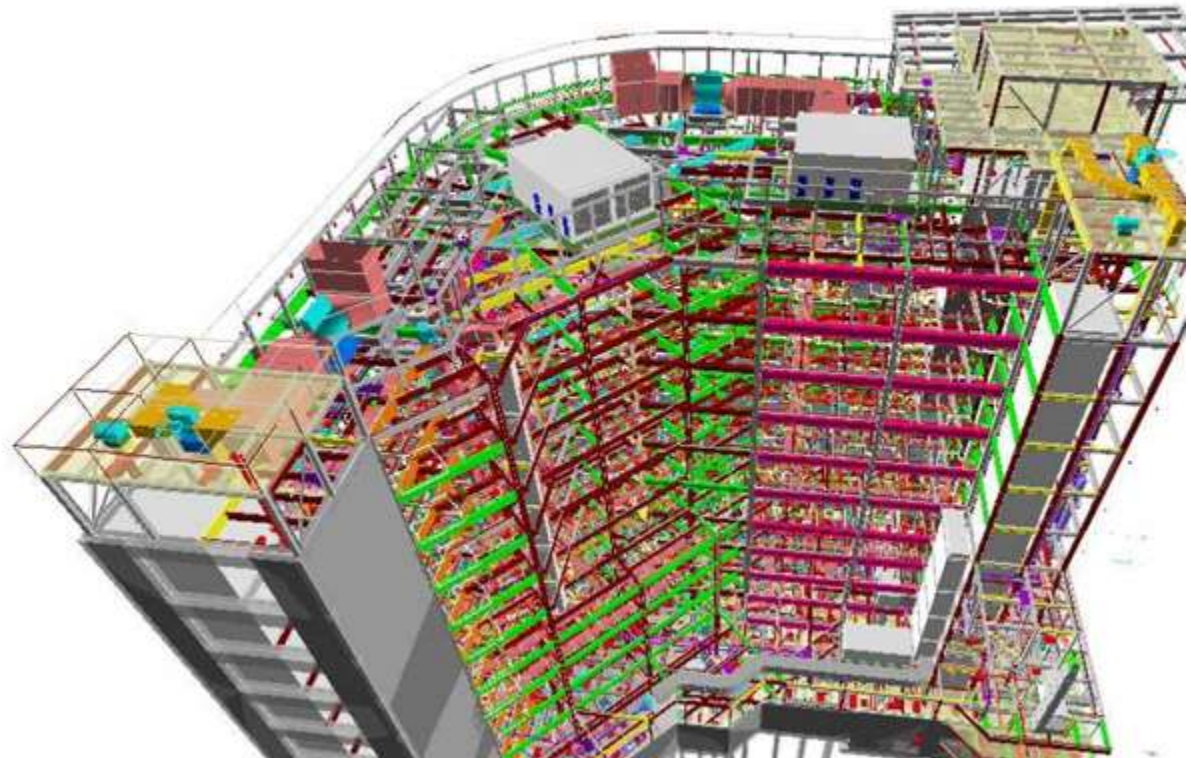
- A kivitelező támogatása
- A tűzjelző kivitelezője vagy az üzembe helyező mérnök jelenléte
- Meglévő rendszer átalakítását/bővítését követően a karbantartó szervezetet értesíteni

# Dokumentálás üzembe helyezésnél

- Az OTSZ és a 491/2017. (XII. 29.) Korm. rendelet és a vonatkozó TvMI tartalmazza
  - Az érintésvédelmi felülvizsgálat vitatott, azonban kötelező tartalmi elem
  - Beépítési nyilatkozat/kivitelezői nyilatkozat
  - A rendkívüli karbantartás
  - Oktatás (meglévő rendszer átalakításánál is)

# Javaslatok

- Proaktív (együtt)gondolkodás
- Kommunikáció erősítése
- BIM





# Köszönöm a megtisztelő figyelmet!

---

