



NEMZETI
KÖZSZOLGÁLATI
EGYETEM
LUDOVIKA

*Természeti Katasztrófák Csökkentésének Világnapja
Nemzetközi Tudományos Konferencia*

Budapest, 2021. október 20.

Járványok és kihívások napjainkban

Dr. Nagy Rudolf adjunktus

*Óbudai Egyetem, Bánki Donát Gépész és Biztonságtechnikai Mérnöki Kar
vegyivédelmi üzemmérnök, okleveles védelmi igazgatási menedzser, munkavédelmi szakmérnök
okleveles katonai vezető, tűzvédelmi szakmérnök*

Bemutakozás

nagy.rudolf@uni-obuda.hu

Telefon: 061-666-5443



- ▶ 1992 - Vegyivédelmi Ezred
 - ▶ 1997 - Vegyivédelmi Információs Központ
 - ▶ 1998 - Bosznia-Hercegovina SFOR misszió
 - ▶ 2000 - Hadkiegészítő és Kiképző Parancsnokság
 - ▶ 2003 - Országos Katasztrófavédelmi Főigazgatóság
 - ▶ 2015 – ÓE, Bánki Donát Gépész és Biztonságtechnikai Mérnöki Kar
- kiképző század parancsnok**
adatgyűjtő alosztályvezető
tolmács
vegyivédelmi kiképző főtiszt
tiszt
adjunktus

Előadás felépítése:

- ▶ **Történelmi példák**
- ▶ **Járványok és azok jellemzői**
- ▶ **Humán és állati járványok**
- ▶ **Járványok tanúságai**
- ▶ **Pandémiás terv**
- ▶ **Járványok kezelése**

Történelmi példák

1600 ie.



Santorini

„Könyvek Könyve”

Csapások:

1. víz vérré változik

2. Békák

3. Férgesek

4. Rovarok

5. Dögvész

6. Fekélyek

7. Jégeső

8. Sáskák

9. Sötétség

10. „Így szól az Örökkévaló, éjfél táján kimegyek én Egyiptomba, és meghal minden elsőszülött Egyiptom országában, Fáraó elsőszülöttétől, aki ül trónján, a szolgáló elsőszülöttéig, aki a kezimalom mögött van ”

Jelek:

- ▶ 1918. spanyol nátha,
- ▶ 1958. ázsiai influenza,
- ▶ 1967. Hong-Kong-i influenza,
- ▶ 95 % a valószínűsége világgjárványnak a közeljövőben (WHO).



**HALLÁSVÉDŐ
HASZNÁLATA
KÖTELEZŐ**

Ez esetben nem!!!

Kiváltott hatások összefüggései

pl.: Ebolajárvány

- ▶ Beavatkozás,
- ▶ Izoláció megszűnése,
- ▶ Kontaktus,
- ▶ Mutáció,
- ▶ Járvány,
- ▶ Instabilitás.



Elszigetelt kórokozók kitörése



Előzmények

„Négy Kártevő Hadjárat”

1958.

„Dzsungel ételek” elterjedése!!!

Kedvező körülmények

- ▶ Kórokozók új ökológiai niche-e,
- ▶ Új kórokozók kialakulása,
- ▶ Vektorok elterjedése,
- ▶ Kórokozók behurcolása,
- ▶ Higiénés viszonyok romlása,
- ▶ Nagy népsűrűség,
- ▶ Ellátási láncok komplexitása,
- ▶ Mobilitás megnövekedése.

Fordított irányban is működik!

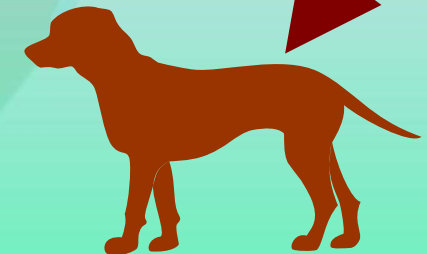
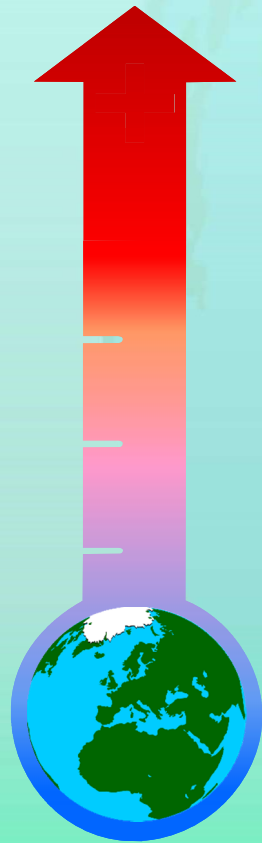


Forrás: Dr. Cshivincsik Ágnes

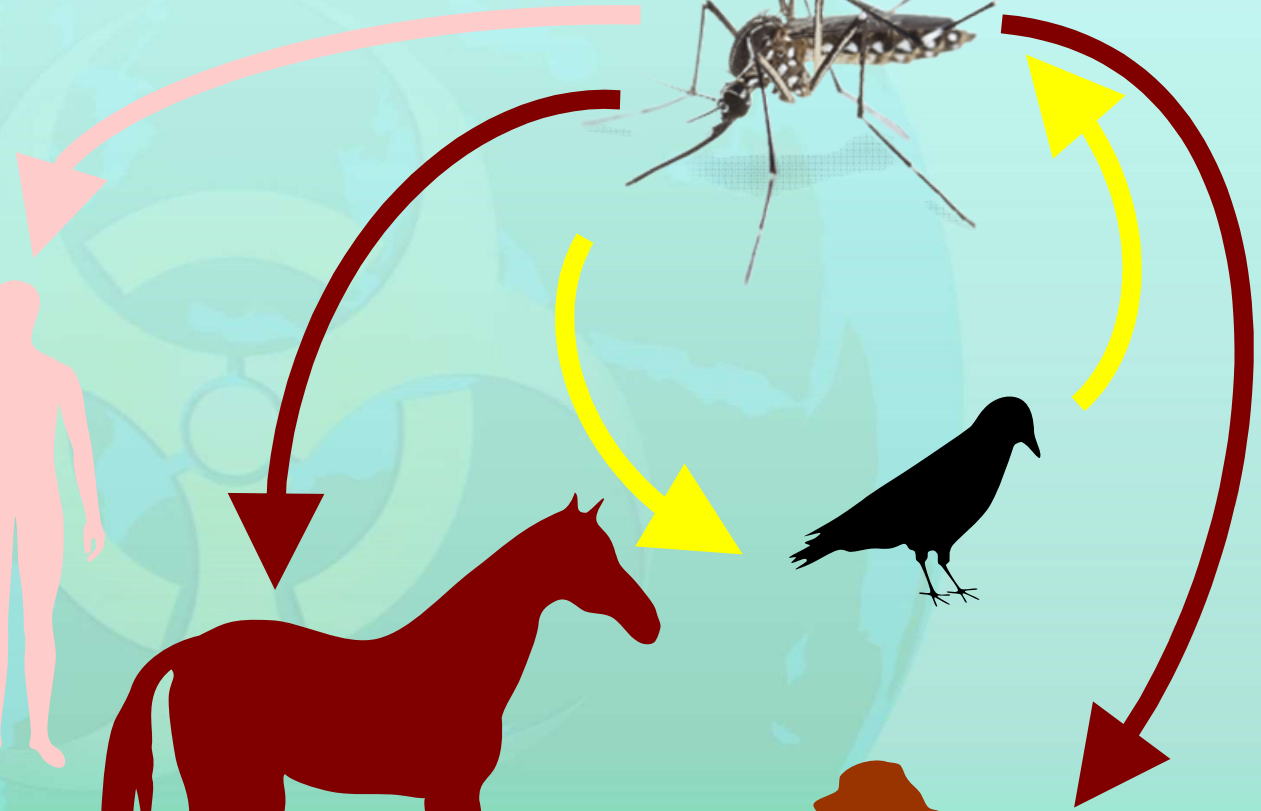
Vektorok előretörése

Nyugat-nílusi vírus fertőzési lánc:

klímaváltozás



Tigrisszúnyog



Élelmiszerhigiénés viszonyok szerepe

?!

- ▶ Az alapvető higiénés követelmények mellőzése esetén,
- ▶ Fertőzött élő vagy elpusztult állattal való szoros kapcsolat.

Pandémia kialakulása

Patogének rekombinációja

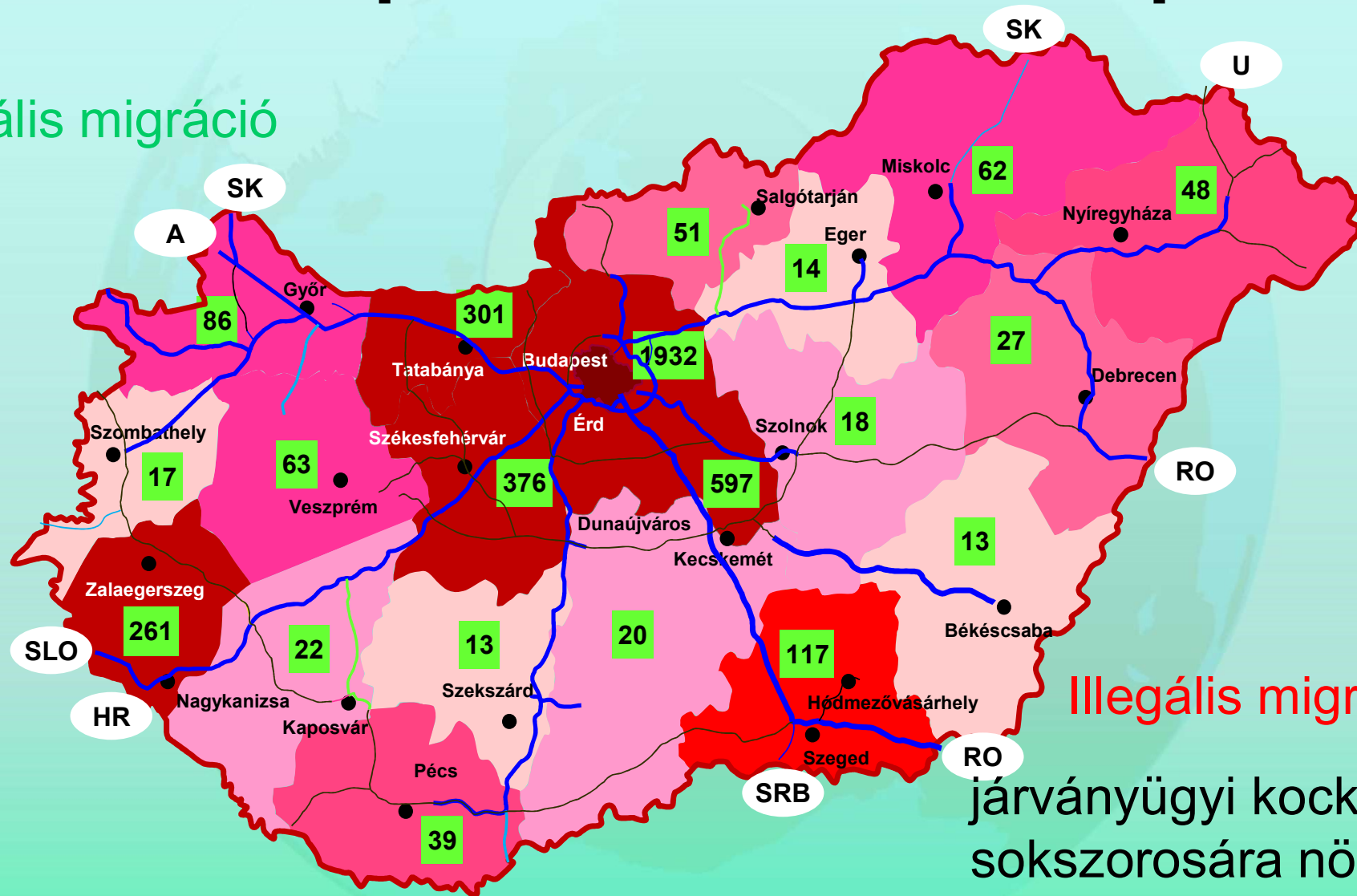


Globalizáció gyorsító hatása



Transzporthálózatok szerepe

legális migráció



Illegális migráció
járványügyi kockázatokat
sokszorosára növeli

Egészségügyi:

- ▶ megbetegedések,
- ▶ egészségügyi ellátások priorálása (válsághelyzeti tervek),
- ▶ halálozás növekedése,
- ▶ egészségügyi ellátórendszer túlterhelése,
- ▶ egészségügyi szakdolgozók átcsoportosítása.

Társadalmi:

- ▶ népesség megváltozott mobilitása,
- ▶ fennakadás az alapvető szolgáltatásokban,
- ▶ infrastruktúra működésében.

Gazdasági:

- ▶ kieső munkaerő,
- ▶ GDP csökkenése,
- ▶ gyógyítás-megelőzés költsége.

Hatások

★ Források ★



Tapasztalatok hasznosítása

Operativitás erősítése a rugalmatlan, bürokratikus szervezetek

helyett!!!!

Veszélyhelyzeti reagálás alapelveiből
kiindulva **nemzeti szinten.**

Dezinszekció, Deratizáció

Vektorok
visszaszorítása
érdekében.



Dekontamináció



Katonai vegyvédelmi biológiai harcanyagok semlegesítésére szolgáló fertőtlenítő képesség bővítése.

Polgári védelmi fertőtlenítő szervezetek létrehozása.

Fertőtlenítés szükség megoldásokkal



Felkészítés karanténzónák felállításának és korlátozó
előírások érvényesítésére!!!!

Fertőzött populáció kezelése

- ▶ Az alapvető higiénés követelmények mellőzése esetén,
- ▶ Fertőzött élő vagy elpusztult állattal való szoros kapcsolat.

Ideiglenes kapacitások bővítése

- ▶ Gyorsan mobilizálható kapacitások fenntartása, és
- ▶ Egészségügyi válsághelyzeti tervezés kiterjesztése



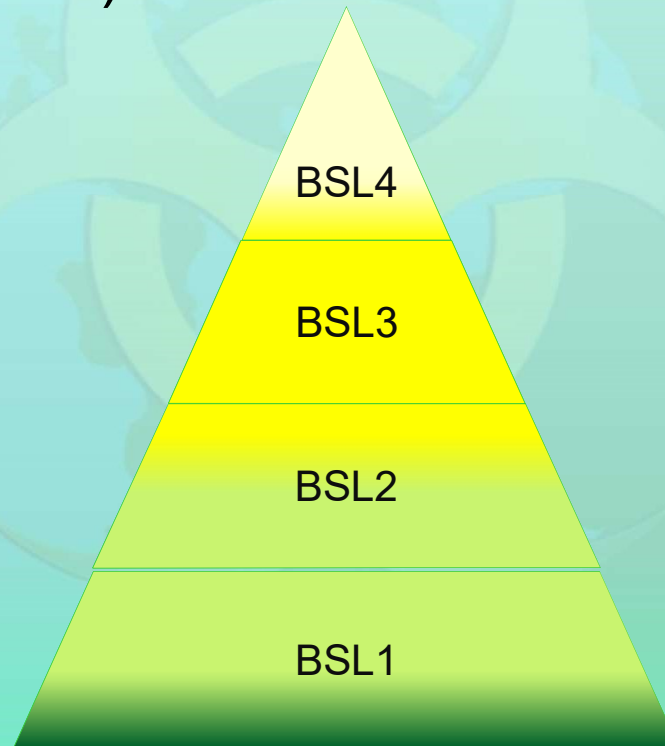
Nemzeti oltóanyag-előállítás képessége

Elkészítése csak az új vírustörzsből, annak megjelenése után

- ▶ **Oltóanyag** tervezés, szervezés;
- ▶ **Foglalkozásegészségügyi** szolgálatok felelkészítése érintett ágazatok kritikus szektoraiban;
- ▶ **Veszélyhelyzeti felderítő szervezetek** állományának bevonása **tesztelésbe**;
- ▶ **Rendvédelmi** egészségügyi szolgálatok bevonása oltási terv végrehajtásába.

Védelem differenciálása

Védelmi reagálási rendszer képességeinek és készletek definiálása a járványügyi laborok (biológiai kórokozók) minősítéséhez **hasonlóan**



UN 3291

„FERTŐZŐ HULLADÉK”

NEM SPECIFIKÁLT KÓRHÁZI HULLADÉK, M.N.N., 6.2, II.

○ EWC 18 01 03*

HULLADÉKOK, AMELYEKNEK A SZÁLLÍTÁSÁRA ÉS ÁRTALMATLANÍTÁSÁRA SZÁLLÍTÁSI KÖVETELMÉNYEK VÉLTÁJÁZÁSOK ÉS A FERTŐZÉSEK ELKERÜLÉSE ÉRTELMEZÉSEK KÉPESEN.

○ EWC 18 01 02*



Intézmény neve:

HULLADÉK TÍPUSA:

Osztály neve:

FERTŐZŐ HULLADÉK:

○ citosztatikumma

○ citosztatikumma



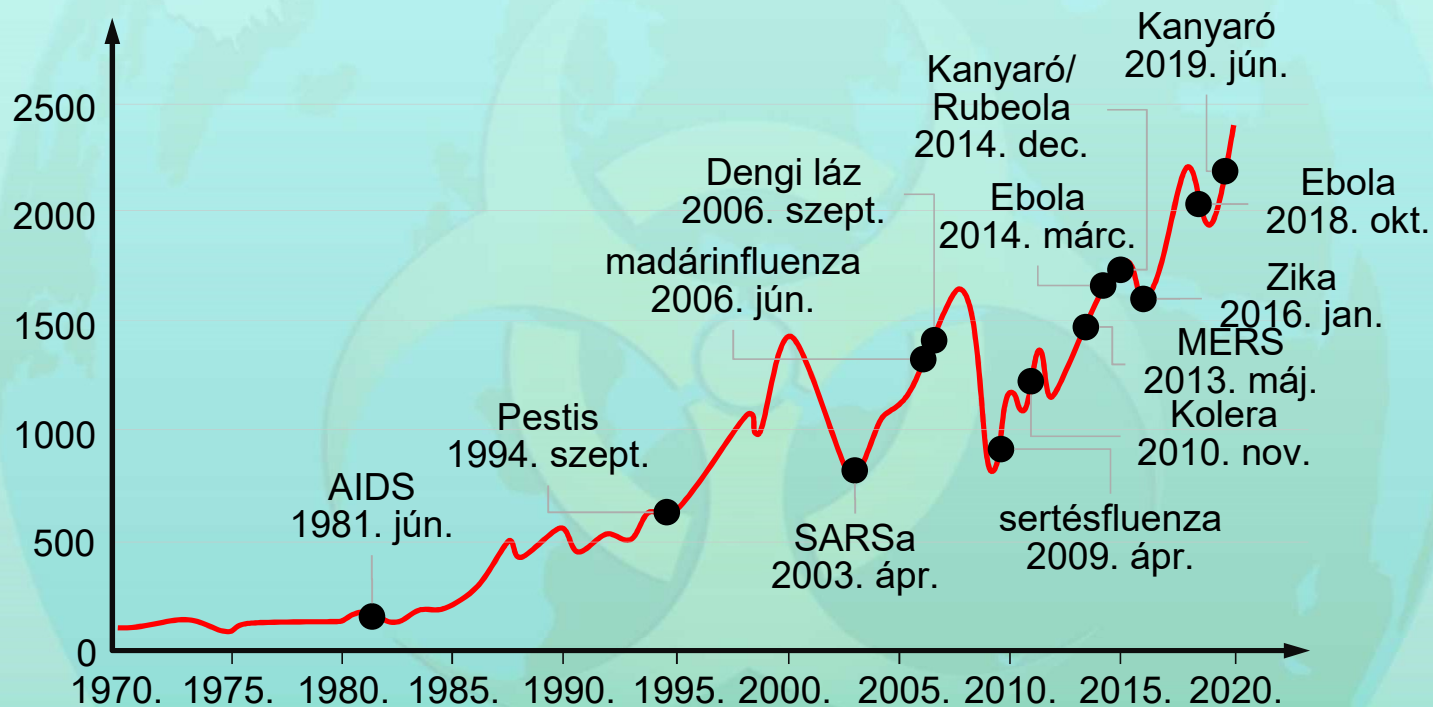
Nagy mennyiségű keletkező hulladék

biztonságos kezelésének és szállításának

megszervezése szakosodott vállalkozások útján.

Világjárványok gazdasági kihatásai

Világjárványok globális tőzsdei hatásai



Működőképesség gyors helyreállítása

Source: BofA Global Research. Charles Scfr.vab, Bloomberg

Munkahelyi intézkedések

Távmunka megszervezése

- ▶ Közösségi érintkezések korlátozása
- ▶ Szükségmunkaerő biztosítása
- ▶ Alapadatok rögzítése
- ▶ Tervek elkészítése

Feladatok elemzése

Kritikus létszám meghatározása

Humán erőforrás tervezése

- ▶ Szervezés
- ▶ Oktatás, képzés, felkészítés
- ▶ Tesztelés gyakorlatokon
- ▶ Krízis kezelése
- ▶ Helyreállítás

Kríziskommunikáció

VAKCAINAINFO

Lakosságtájékoztatás

Miért a vakcina a
leghatékonyabb eszköz
a koronavírus ellen?

Dr. Merkely Béla

a Semmelweis Egyetem rektora



**Hitelesség,
bizalom!**



The background features a light blue and green gradient. A semi-transparent globe is centered, with a biohazard symbol overlaid on it. The biohazard symbol is a stylized, three-lobed shape with a central circle, rendered in a light green color.

Köszönöm a figyelmet!