

# Hilti passzív tűzvédelmi lezárások

Balatonföldvár, 2021. október 25 – 26.

---

**Gábor Szabolcs**

# A HILTI TÖRTÉNETE



# A HILTI TÖRTÉNETE

**1941**



**1948**



**1952**



**1986**



**2011**

**2014**



**Több mint 30 innováció évente!**

# HILTI A TŰZGÁTLÁS ÜZLETÁGBAN

- **Saját fejlesztés, saját termékek**  
Kiváló minőség és a legújabb innovációk jellemzik a termékportfóliót
- **Legmagasabb szintű nemzetközi ETA tanúsítványok**  
Magyarországon és nemzetközi viszonylatban is felhasznált és elismert termékalkalmazás
- **A kivitelezők és a tervezőmérnökök folyamatos képzése**  
Szakmai szervezetekkel (Magyar Mérnök Kamara), hatóságokkal (Katasztrófavédelem) szoros együttműködés is segíti a gyors és magas színvonalú tűzgátlás szolgáltatás biztosítását



# AZ ALKALMAZÁSOK FAJTÁI



# ALKALMAZÁSOK

## Réstömítések



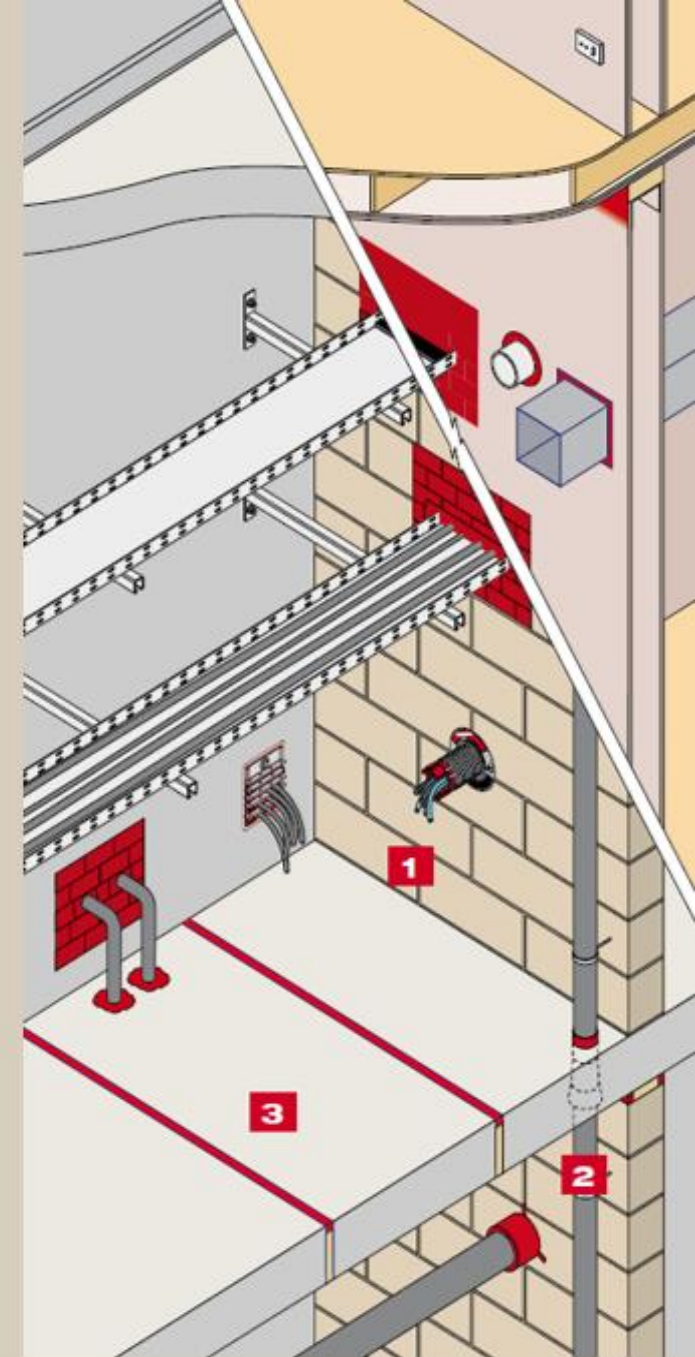
## Gépészeti csőátvezetések



## Kábel és kábeltálca átvezetések



## Vegyes átvezetések



# MEGFELELŐ TERMÉKEK A MEGFELELŐ ALKALMAZÁSRA



## 1. Szerkezetépítés

Réstömítések



2

Gépészeti csőátvezetések  
Éghető csövek



2

Gépészeti csőátvezetések  
Nem-éghető csövek



3

Kábel, kábeltálca átvezetések  
Egyedi kábelek



3

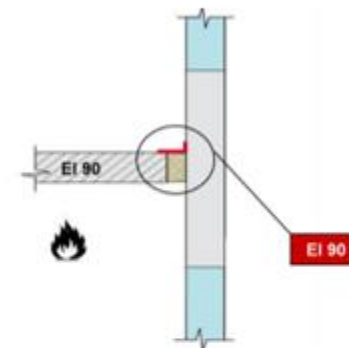
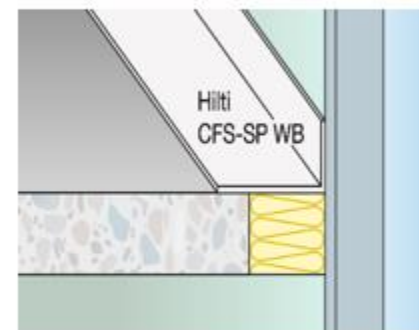
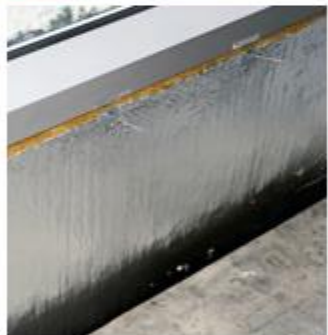
Kábel, kábeltálca átvezetések  
Kábeltálcák



4

Vegyes átvezetések

# TŰZVÉDELMI CÉL CFS-SP WB



- Fügönyfal és födém találkozása





# MEGFELELŐ TERMÉKEK A MEGFELELŐ ALKALMAZÁSRA



# VÁGható KARMANTYÚ CFS-C EL

Éghető csővezetékek tűzgátló  
lezárására



- Éghető csövek lezárására
- CFS-S ACR réstömítéssel
- DN 16 mm - DN 160 mm-ig
- Ferde csőnyomvonal
- Könyökidom
- Sarokban futó csövek
- Egymáshoz közel lévő csövek



+



Tűzvédelmi tömítőmassza  
CFS-S ACR

=





# MEGFELELŐ TERMÉKEK A MEGFELELŐ ALKALMAZÁSRA



1

Réstömítések



2

Gépészeti csőátvezetések  
Éghető csövek



2

Gépészeti csőátvezetések  
Nem-éghető csövek



3. Épületelektromosság

Kábel, kábeltálca átvezetések  
Egyedi kábelek



3

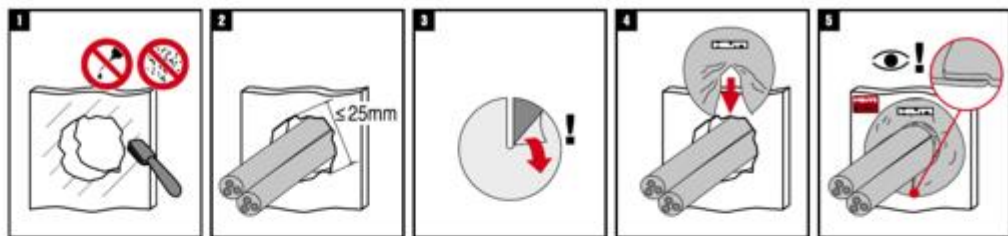
Kábel, kábeltálca átvezetések  
Kábeltálcák



4

Vegyes átvezetések

# TŰZVÉDELMI KÁBELTÁRCSA CFS-D 25



- Adatkábelek, elektromos kábelek
- Műanyag és fémcsövek lezárásához.
- Kisméretű fal- és födémátvezetésekhez 25mm-ig.
- Gyors kivitelezés, réstömítés nélkül.

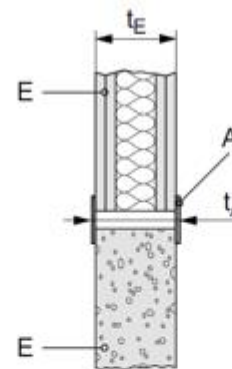


Figure A1: wall application and dimensions

A: Firestop Cable Disc  
E: Building Element (rigid or flexible wall construction)  
 $t_A$ : Overall seal depth

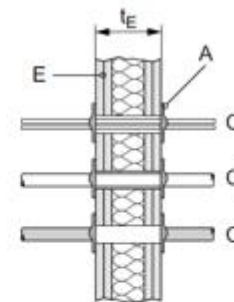


Figure A2: typical services

$t_E$ : Thickness of building Element  
C: Cables  
C<sub>1</sub>: Conduit  
C<sub>2</sub>: Metal pipe/tube

# MEGFELELŐ TERMÉKEK A MEGFELELŐ ALKALMAZÁSRA



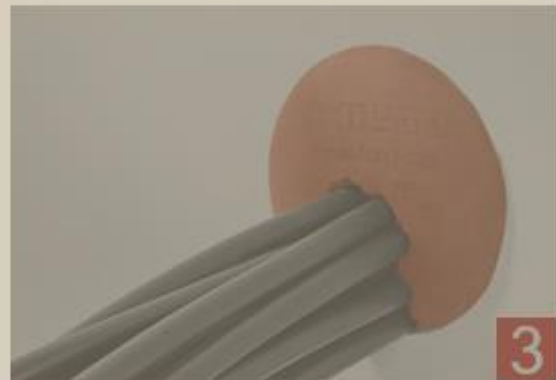
Réstömítések



Gépészeti csőátvezetések  
Éghető csövek



Gépészeti csőátvezetések  
Nem-éghető csövek



Kábel, kábeltálca átvezetések  
Egyedi kábelek



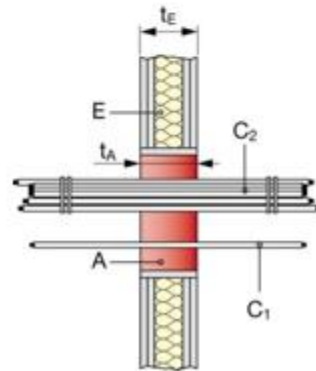
Kábel, kábeltálca átvezetések  
Kábeltálcák



**4. Vegyes átvezetések**

Vegyes átvezetések

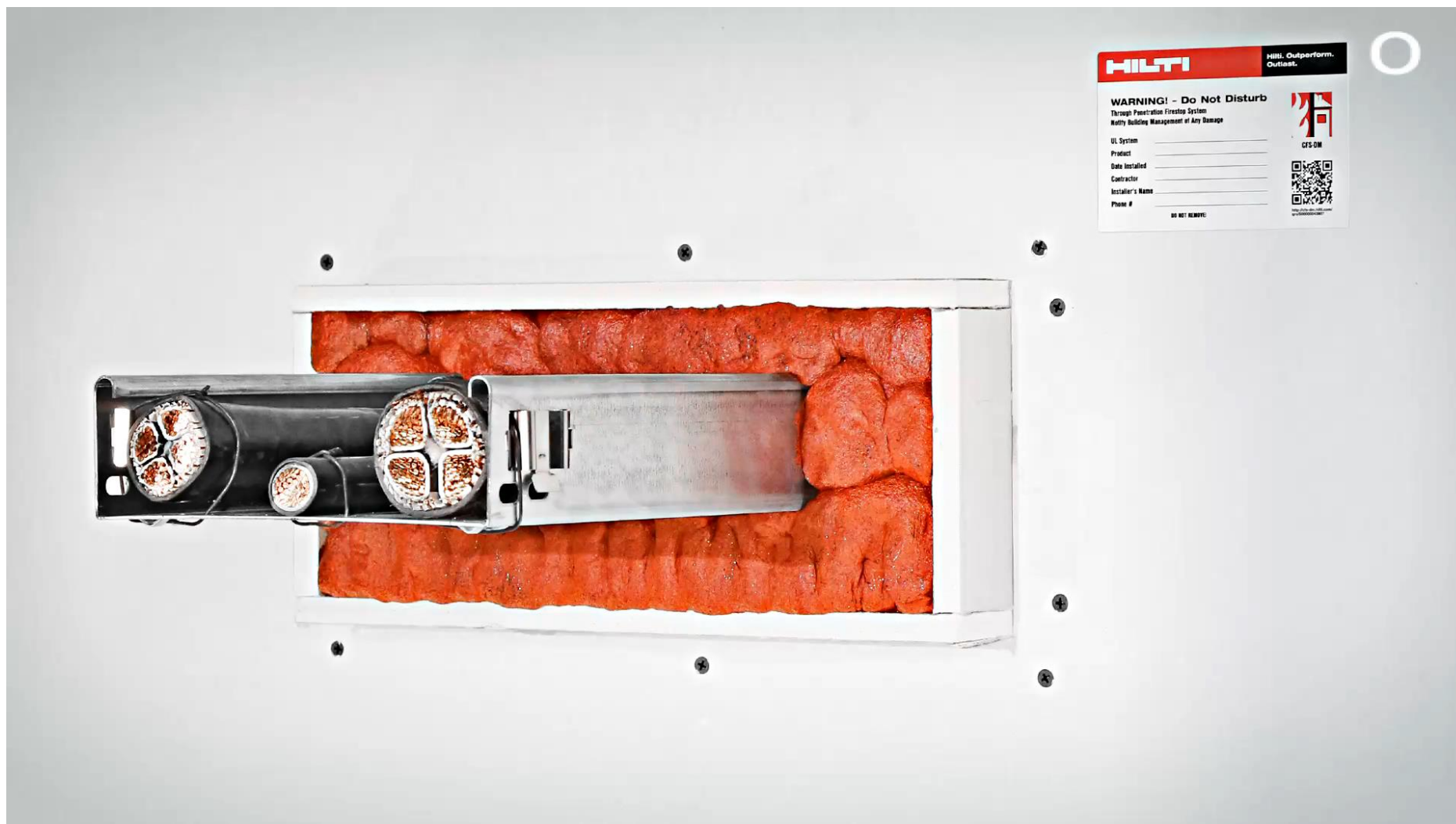
# DUZZADÓ TŰZVÉDELMI HAB CFS-F FX



- Kábelek és kábelpötegek lezárására
- Vegyes átvezetések
- Éghető és fém csövekhez is
- 7 szerez térfogatnövekedés
- Szabálytalan áttörésekhez
- Festhető
- Utólagosan elhelyezhető kábelek

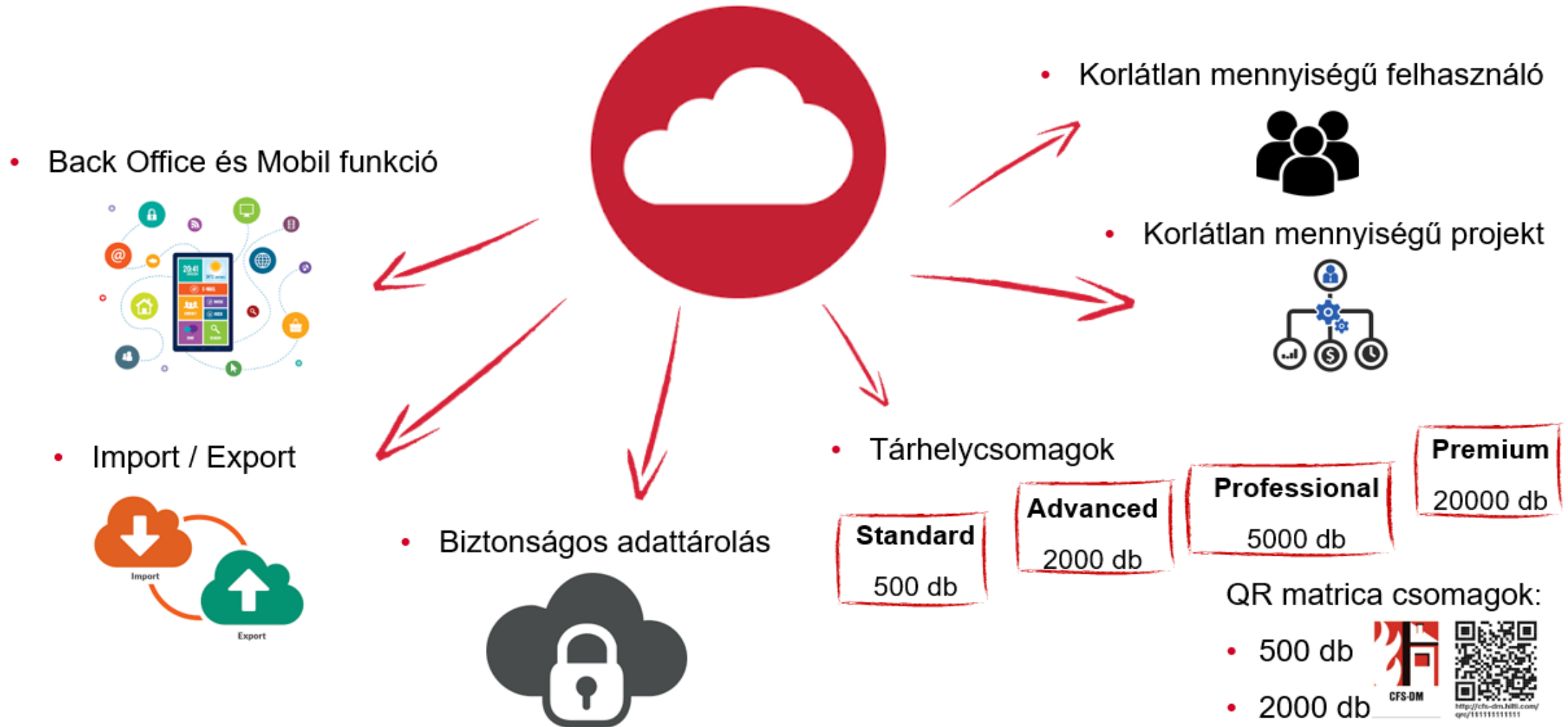






# CFS-DM Documentation manager

## FELHŐ ALAPÚ SZOFTVER



# PROFESSZIONÁLIS DOKUMENTÁCIÓ 3 LÉPÉSBEN

## Első lépés

### Előkészületek (Back office felhasználók)

- Projekt előkészítése
- Tanúsítványok csatolása
- 2D tervek feltöltése
- Felhasználók kezelése



## Második lépés

### Átvezetések rögzítése (Mobil felhasználók)

- Átvezetések dokumentálása képekkel
- QR kódok beolvasása
- Átvezetési pontok jelölése az alaprajzon



## Harmadik lépés

### Jelentés készítése

- Általános jelentés
- Excel jelentés
- 2D alaprajzi jelentés



Hilti Felhő (Automatikus adatszinkronizálás)



# KÖSZÖNÖM A FIGYELMET



Gábor Szabolcs  
Termékmenedzser

Hilti Hungária Szolgáltató Kft  
Ángel Sanz Briz út 13.  
1033 Budapest

Tel: +80-44-58-44  
mernokt@hilti.com  
www.hilti.hu