

Rosenbauer szivattyúk a magyar tűzoltójármű gyártásban



Szabó Imre
tanácsadó
Rosenbauer International AG.



Ikarus 526 / CSD 344 / Kenyeres autó



CSD 420



CSD 350



CSD 710

TŰ-1 gépjárműfecskendő (1974)

- DIGÉP T-1500 egy fokozatú centrifugálszivattyú
- Szállítási teljesítmény 1.500 l/perc 8 bar esetén
- Motor hűtőköreire kapcsolt szivattyú fűtés, hűtés
- Gázsugár légtelenítő
- ELZETT P-250 porrendszer
- 2000/200 literes tartály



Csepel 707.30 alváz - Labor MIM felépítmény - Digép szivattyú - Elzett porrendszer

TÚ-2 terepjáró gépjárműfecskendő (1975)

- Két fokozatú centrifugálszivattyú
- Szállítási teljesítmény 1.400 l/perc 10 bar esetén
- Szivattyú fűtés, hűtés
- Kettős működésű dugattyús légtelenítő szivattyú automatikus vezérléssel
- 800 literes tartály



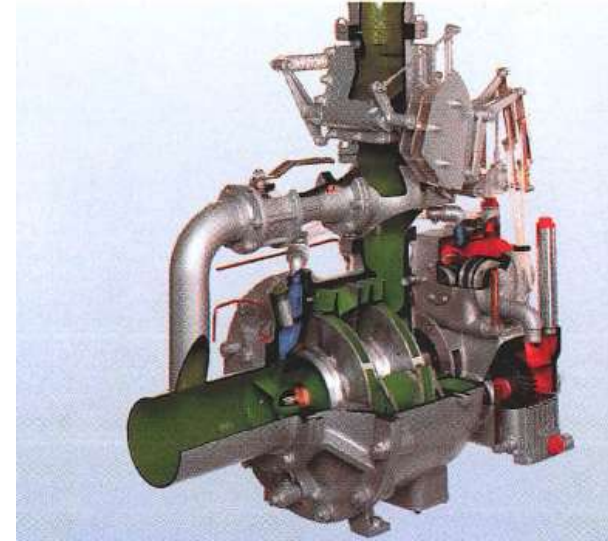
Rosenbauer R120 szivattyú



GAZ-66 alváz - Labor MIM felépítmény – Rosenbauer szivattyú

TÜ-3 nehéz gépjárműfecskendő (1978)

- Két fokozatú centrifugálszivattyú
- Szállítási teljesítmény 4.500 l/perc (7.000 l/perc) 10 bar esetén
- Szivattyú fűtés, hűtés
- Kettős működésű dugattyús légtelenítő szivattyú automatikus vezérléssel
- 6000/600 literes tartály



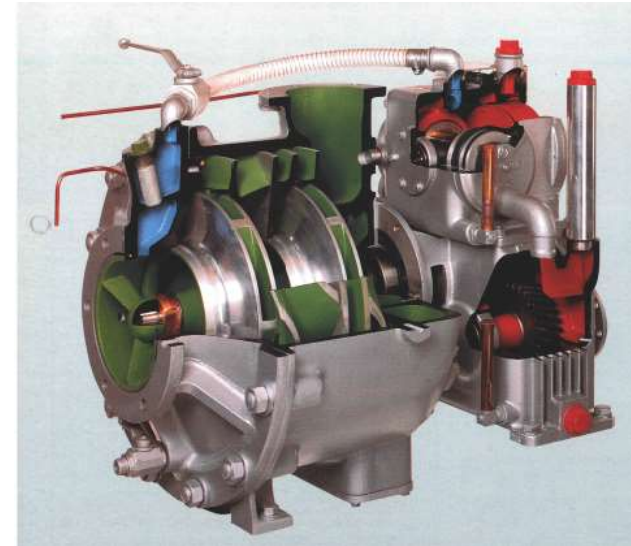
Rosenbauer R480/R600 szivattyú Foamatic RVMA 500 habbekeverővel



Rába U 26.230 alváz - Labor MIM felépítmény – Rosenbauer szivattyú

TÚ-4 habbaloltó gépjármű (1975)

- Két fokozatú centrifugálszivattyú
- Szállítási teljesítmény 4.500 l/perc (7.000 l/perc) 10 bar esetén
- Szivattyú fűtés, hűtés
- Kettős működésű dugattyús légtelenítő szivattyú automatikus vezérléssel
- Nyomóoldali habbekeverő rendszer
- 6000 literes habtartály



Rosenbauer R480/R600 szivattyú



Rába U26.230 alváz - Labor MIM felépítmény – Rosenbauer szivattyú

TÜ-1.1 gépjárműfecskendő (1983)

- Kétfokozatú normálynomású és háromfokozatú nagynyomású centrifugálszivattyú egybeépítve
- Szállítási teljesítmény 2.800 l/perc (3.000 l/perc) 10 bar esetén és 250 l/perc (400 l/perc) 40 bar esetén
- Szivattyú fűtés, hűtés
- Kettős működésű dugattyús légtelenítő szivattyú automatikus vezérléssel
- 2000/200 literes tartály



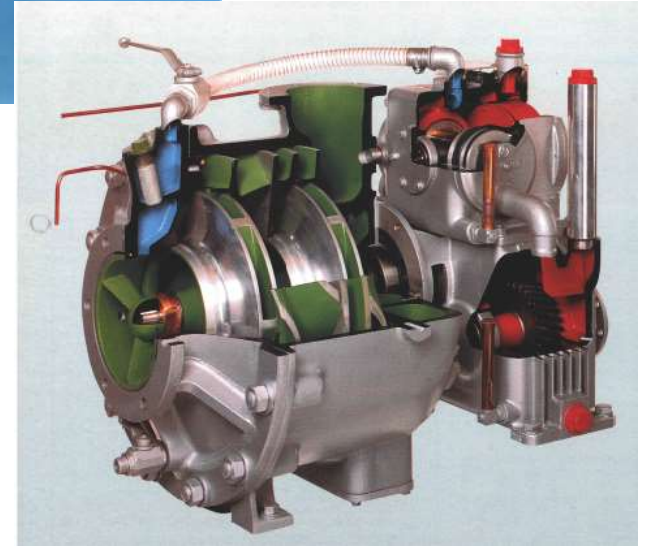
Rosenbauer R280 kombinált szivattyú



Csepel 750 alváz - Rába motor - Jelz fülke - Labor MIM felépítmény
Rosenbauer szivattyú

Rosenbauer R széria

- Ház és járókerekek tengervízálló alumínium ötvözet (bronz)
- Tengely rozsdamentes acél
- Normálnyomáson 2 járókerék
- Kombinált szivattyúnál ellentétes hidraulikus forgásirány
- Automata vezérlésű, kettős működésű dugattyús légtelenítő szivattyú





HEROS AQUARIUS-X 7000 L



HEROS AQUADUX-X 2000



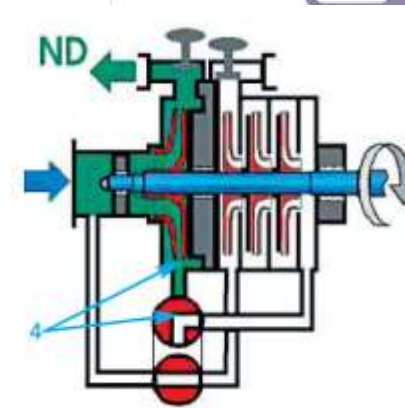
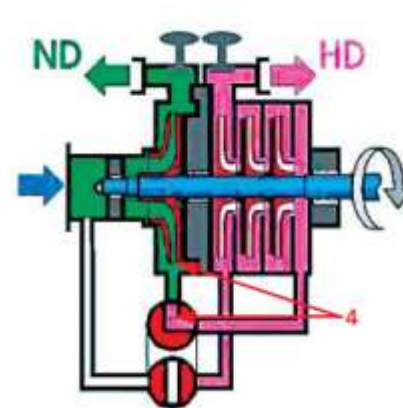
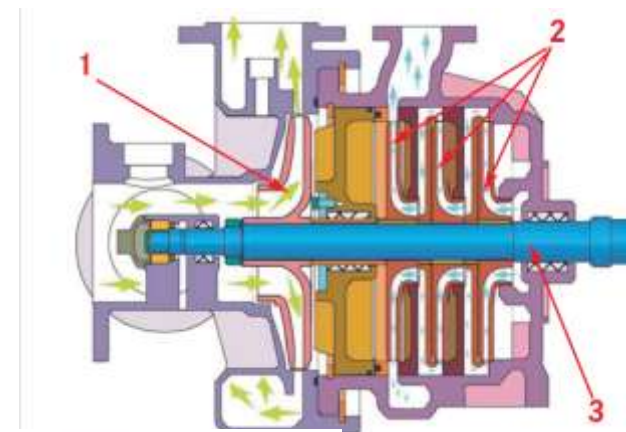
HEROS AQUADUX-X 2000

Rosenbauer N/NH X0

- Ház és járókerekek tengervízálló alumínium ötvözet (bronz)
- Tengely rozsdamentes acél
- Normálnyomáson 1 járókerék, nagynyomáson 4 járókerék
- Ellentétes hidraulikus forgásirány a normál, illetve nagynyomásnál
- A nagynyomás be- és kikapcsolása bármely fordulaton lehetséges
- Laposabb jelleggörbe
- Automata vezérlésű, kettős működésű dugattyús légtelenítő szivattyú



- 1 Normál nyomás járókereke
- 2 Nagynyomás járókerekei
- 3 Szivattyú tengely
- 4 Nagynyomás szelep





HEROS AQUADUX 4000



HEROS SQUAREX S10



HEROS SQUAREX D7



HEROS AQUADUX 3000



HEROS AQUADUX 1500

Rosenbauer N/NH X5

- Ház és járókerekek tengervízálló alumínium ötvözet (bronz)
- Tengely rozsdamentes acél
- Normálnyomáson 1 járókerék, nagynyomáson 4 járókerék
- Ellentétes hidraulikus forgásirány a normál, illetve nagynyomásnál
- A nagynyomás be- és kikapcsolása bármely fordulaton lehetséges
- Nagyon lapos jelleggörbe max nyomáskülönbség 1,5 bar
- Alacsony zajszint, alacsonyabb szivattyúfordulatszám
- Automata vezérlésű, kettős működésű dugattyús légtelenítő szivattyú
- Egyszerű javítás





Köszönöm megtisztelő figyelmüket !