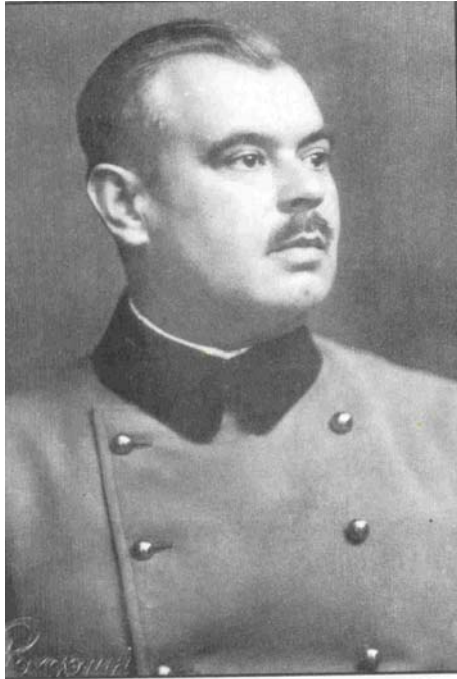


SZILVAY KORNÉL ÉLETMŰVE, ÉS FŐBB ALKOTÁSAI KÉPEKEN



1. kép. Szilvay Kornél

50 éve 1957. szeptember 8-án hunyt el a hazai tűzoltóügy kiemelkedő személyisége Szilvay Kornél, aki egy ideig ideiglenesen a fővárosi tűzoltóság vezetője is volt. (1. kép).

A magyarországi tűzvédelem XX. századi fejlődésére, fejlesztésére kiemelkedően nagy hatással volt az alkotó, gondolkodó Szilvay Kornél munkássága. Szerencsére munkásságának eredményei nemcsak hazánkban ismertek, így életműve az egyetemes tűzoltóügyet is szolgálta. Életművét Minárovics János emlékkönyvéből is megismerhetjük. Az emlékkönyv 4. számú függeléke tartalmazza Szilvay tűzrendészeti tárgyú újításait és főbb munkáit, melyek az alábbiak:

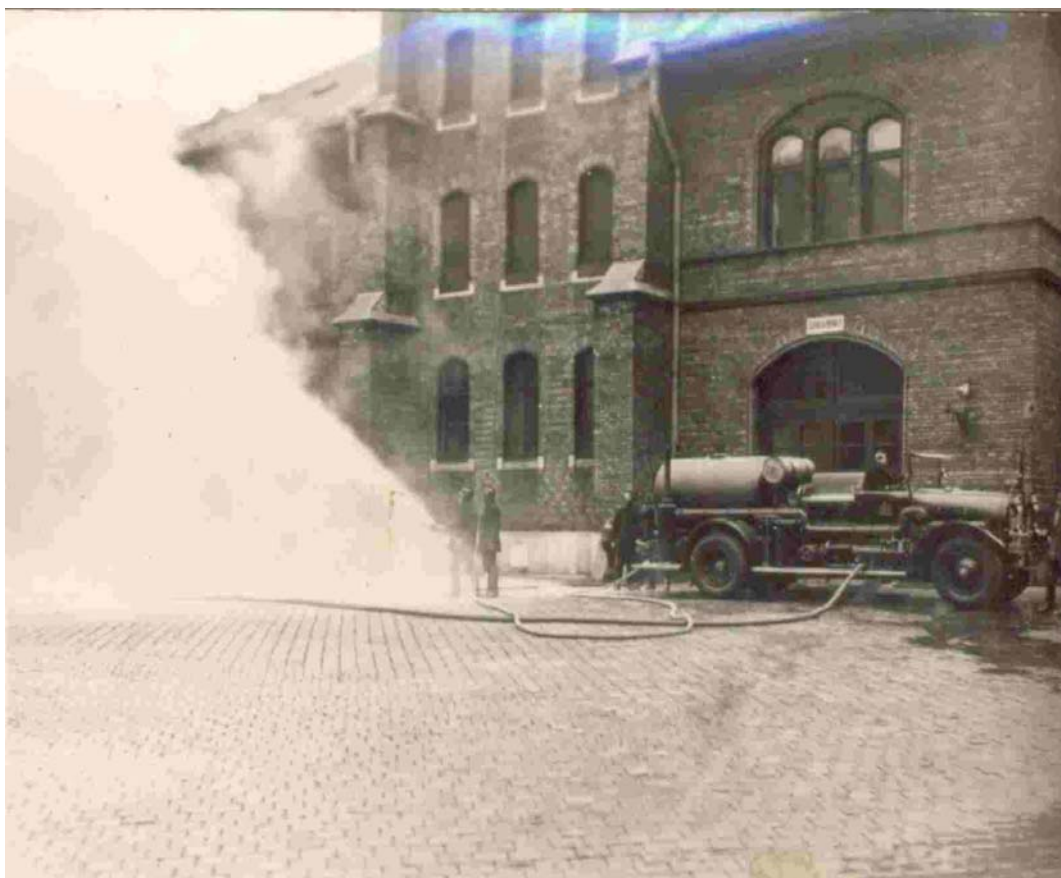
1. Gépjármű-fecskendő motorok villamos távindítása.
2. Gőzfecskendő felfűtésének gyorsítása.
3. Hőhatásra önműködően záródó csapok és szelepek tűzveszélyes folyadékokhoz.
4. Vízkiválasztó készülékek folyékony szénhidrogénekhez.

5. Biztonságos folyadékállás-mutató mágneses működéssel.
6. Biztonságos folyadékállás-mutató hőhatásra.
7. Vágánypár emelők. (Villamos mentéshez).
8. Mélysztű vizek emelése (benzínmotoros megoldás).
9. Mélysztű vizek emelése (hidraulikus megoldás) Ganz, Halmos, Szilvay konstrukció.
10. Tolólétrákra szerelt irányítható sugárcsövek.
11. Turbinaszivattyúk légtelenítése villamos motorral.
12. Robbanásmentes benzintároló (különböző típusok).
13. Sprinkler berendezés hazai gyártása.
14. CO₂ telepek hazai gyártása.
15. Helyhez kötött haboltó hazai gyártása.
16. Száraz gáz-, és poroltás megoldása és intézményes bevezetése.
 - a. Nagyteljesítményű poroltógépjármű.
 - b. Nagyteljesítményű oltógáz-termelő gépjármű.
17. Oltógáz-, általában oltóanyag – bevezetők tervezése és szolgálatba állítása.
18. Vízköd-sugárcsövek hazai telepítése.
19. Nedvesvíz alkalmazásának hazai bevezetése.
20. Korszerű tűzoltó-felszerelések tervezése.
21. Tűzoltóhajó szolgálatba állítása.
22. Villamos tüzek oltása vízköddel.
23. „Alarmográf” tűzjelző és riasztó berendezés.

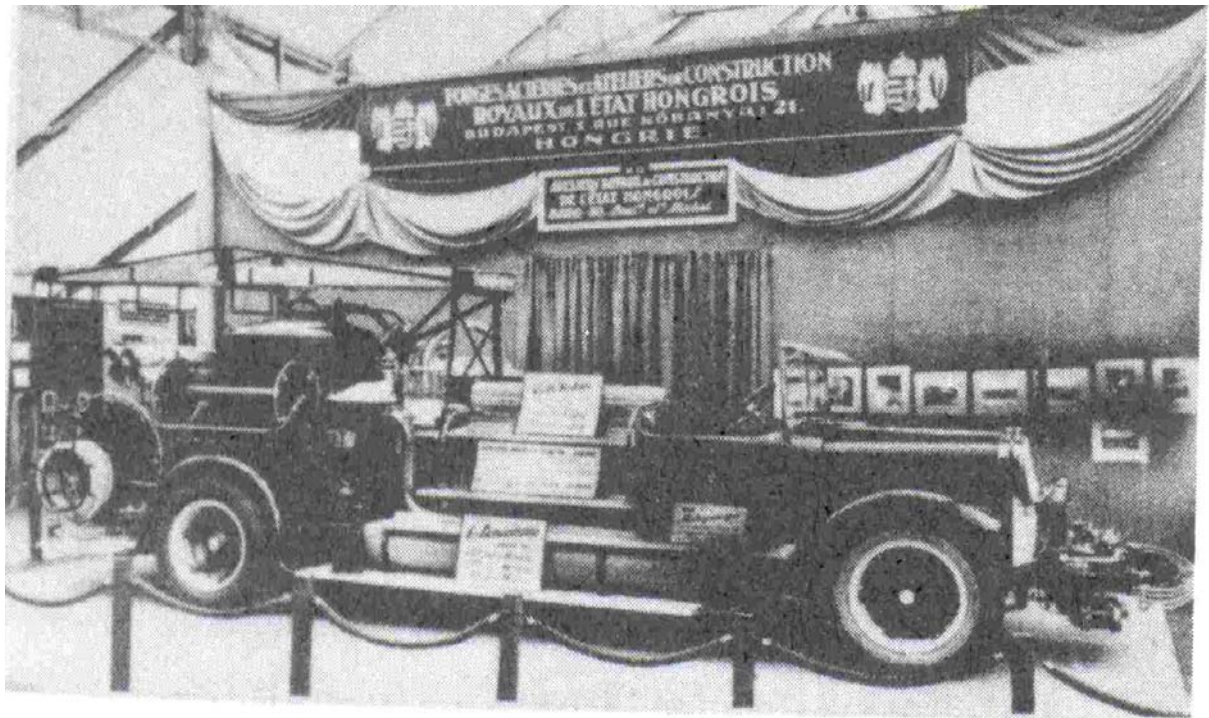
A teljesség igénye nélkül korabeli fényképek (2-12 kép) mutatják Szilvay Kornél tűzoltói működésének főbb alkotásait, és alkotómunkájának főbb eredményeit.



2. kép. Az első, még faputtonyos szárazoltógép szerelés közben



3. kép. Szárazoltógép munka közben



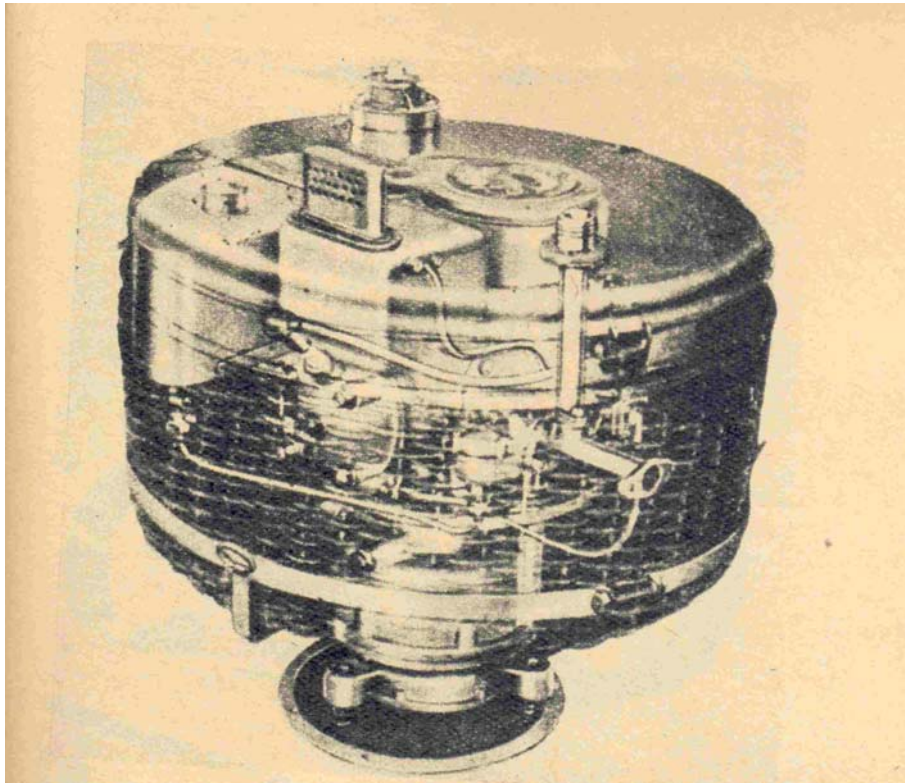
4. kép. Szilvay szárasztógépe a Párizsi világkiállításon



5. kép. Oltógáz porral, vagy porlasztott vízzel együtt jut az ajtó furatán keresztül a zárt térbe



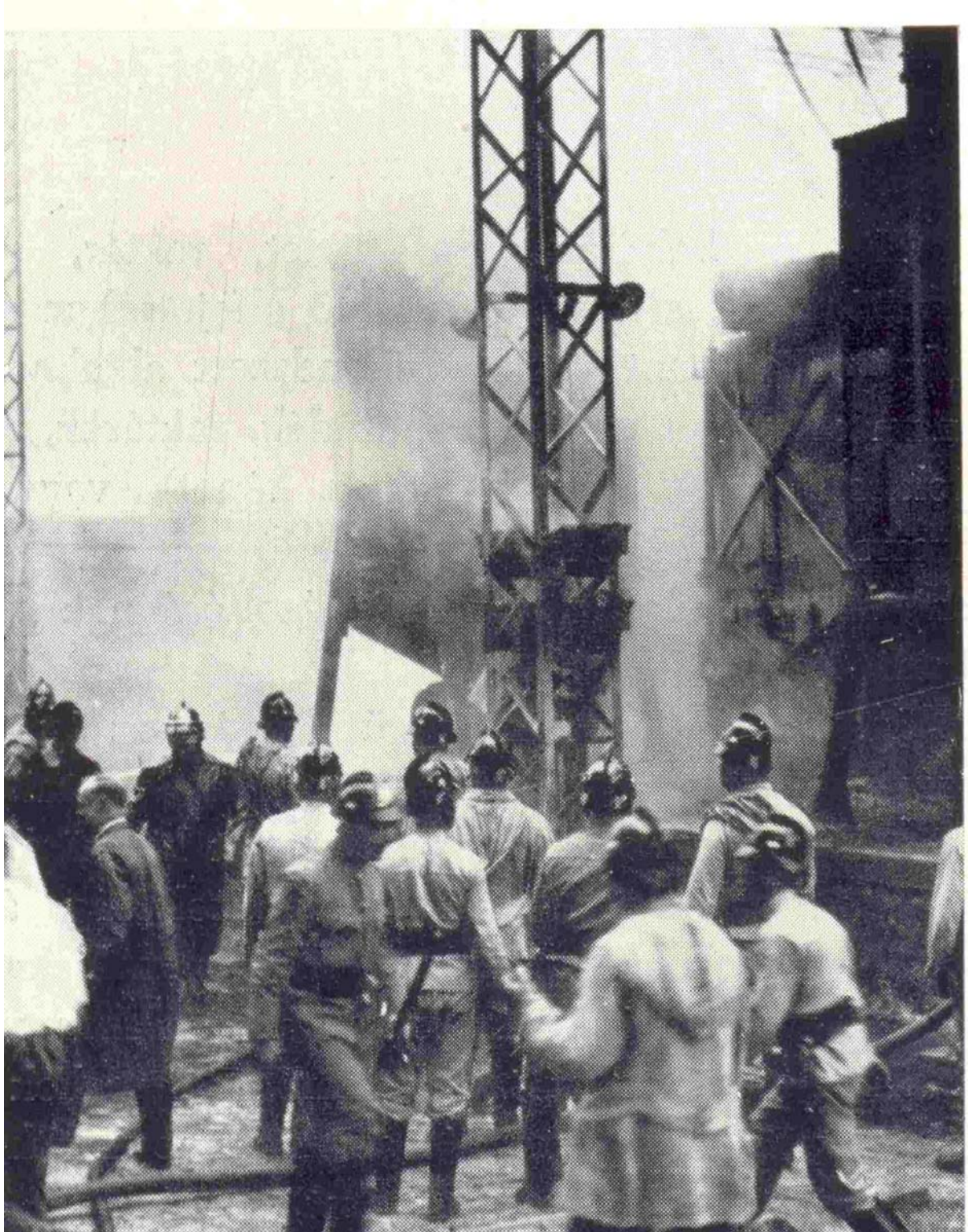
6. kép. Műterem a szárasztás után



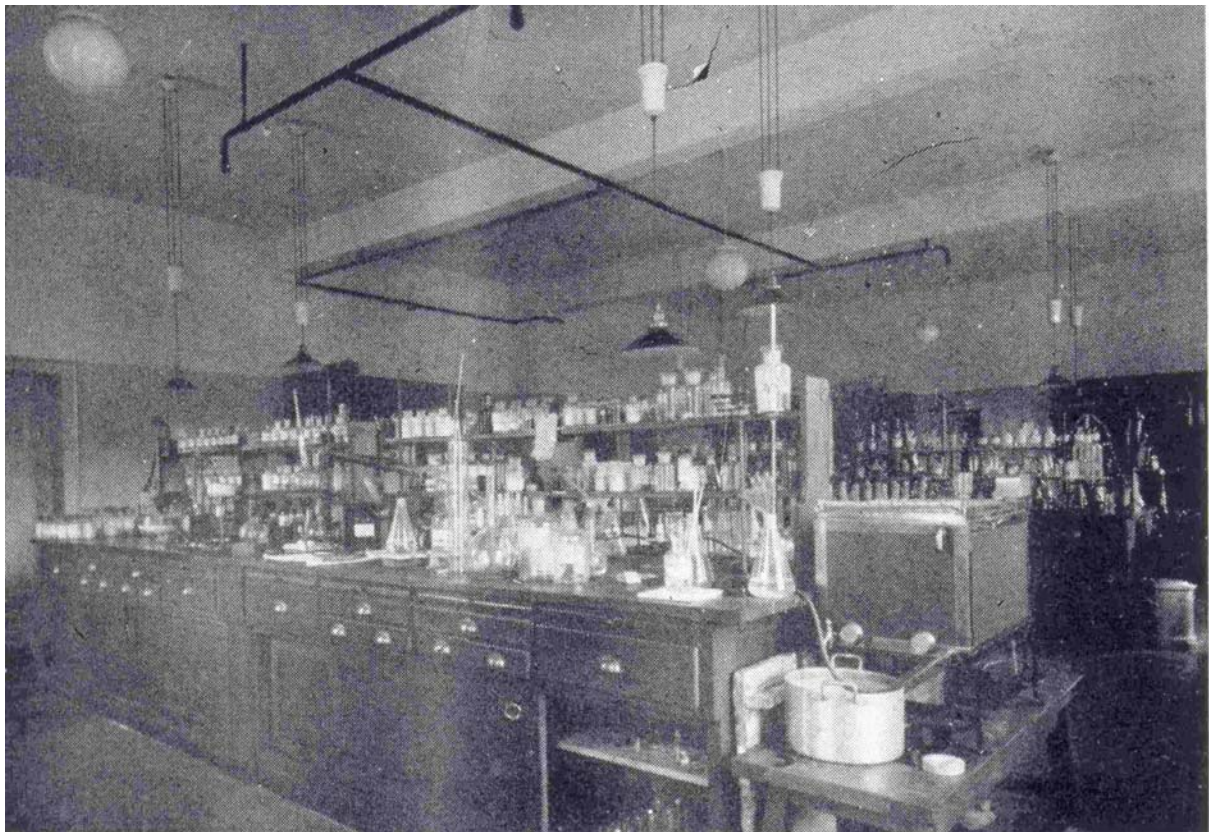
7. kép. EMAG-Szilvay 400-as úszószivattyú



8. kép. Úszószivattyú munka közben



9. kép. Transzformátor-tűz oltása a Szilvay féle szárazoltógéppel



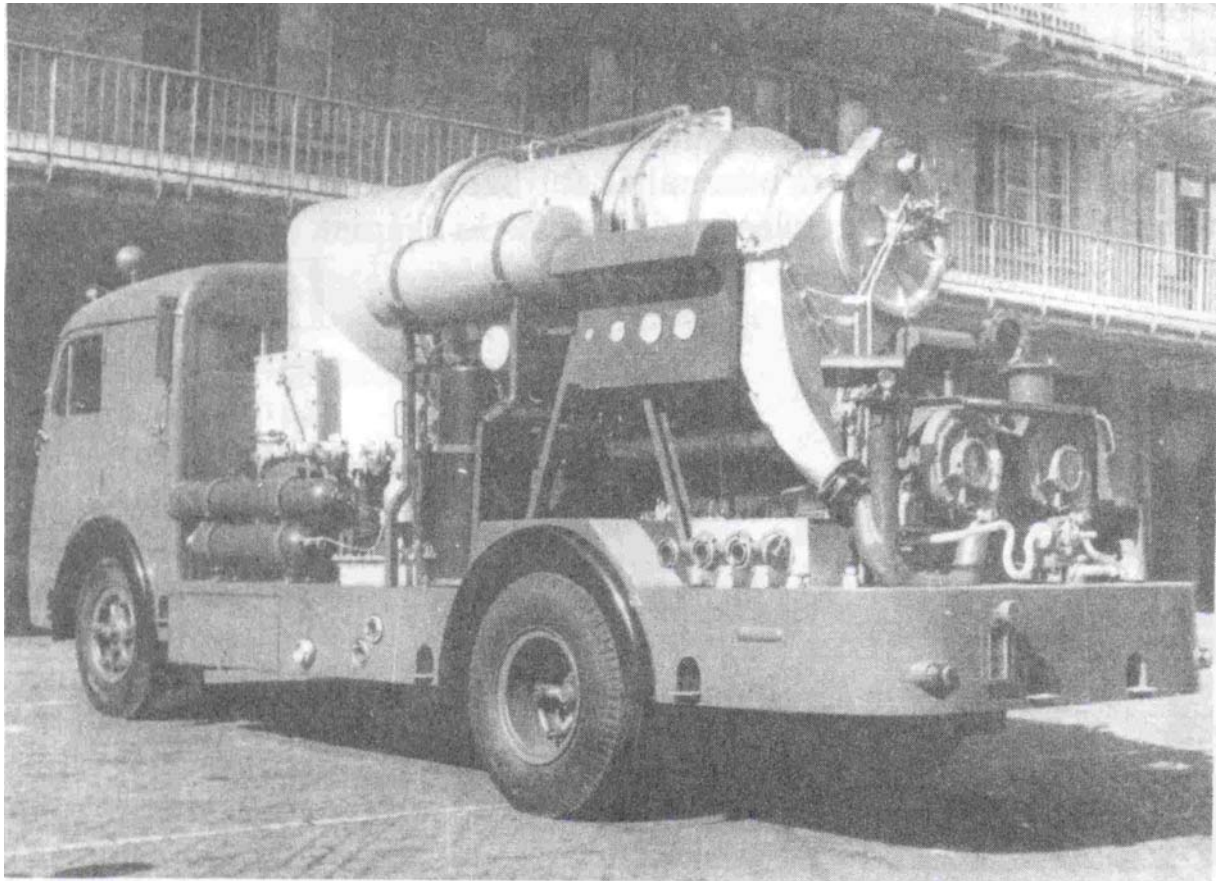
10. kép. Oltógáz és vízpermet szóró berendezés (sprinkler)

*Sok, milliós érték pusztult el, mert - a tüzet
KÉSŐN jelezték!!*

*Sok milliós értéket ment meg az ALARMOGRAF, mert a tüzet
csirájában, mielőtt kifejlődhetne, önműködően, emberi beavatko-
zástól függetlenül jelzi és egyidejűleg riasztja a városi tűzoltóságot!*

1. Né, füst vagy veszélyes gáz - gőzészlelő
2. ALARMOGRAF az észlelt veszélyt jelzi és egyidejűleg a megjelölt telefonberendezésen keresztül riasztja a hivatalos tűzoltóságot
3. Városi telefonközpont
4. A városi tűzoltóság központja
5. A riasztott városi tűzoltóság vonul a tűzhoz
6. A megjelölt pontok a megérkezett tűzoltóságtól tudják meg, hogy telephelyükön kármentes-e a helyzetük!

11. kép. Az Alarmográf milliós károkat előz meg.



12. kép. 100m³ gázt fejlesztő kísérleti szárazológép (1953)

A képek a Tűzoltó Múzeum archívumából valók.

Felhasznált irodalom:

Minárovics János: Szilvay emlékkönyv (Gépipari Tudományos Egyesület, Budapest, 1996)