

# Balesetkezelés az autópályán térinformatikai támogatással

---



Innovációk a tűzoltásban és a műszaki mentésben  
Az OKF Tudományos Tanácsa és a  
Magyar Tűzvédelmi Szövetség konferenciája

2016. április 13.

# Az előadás tartalma

Az adatbázis kialakításának előzményei

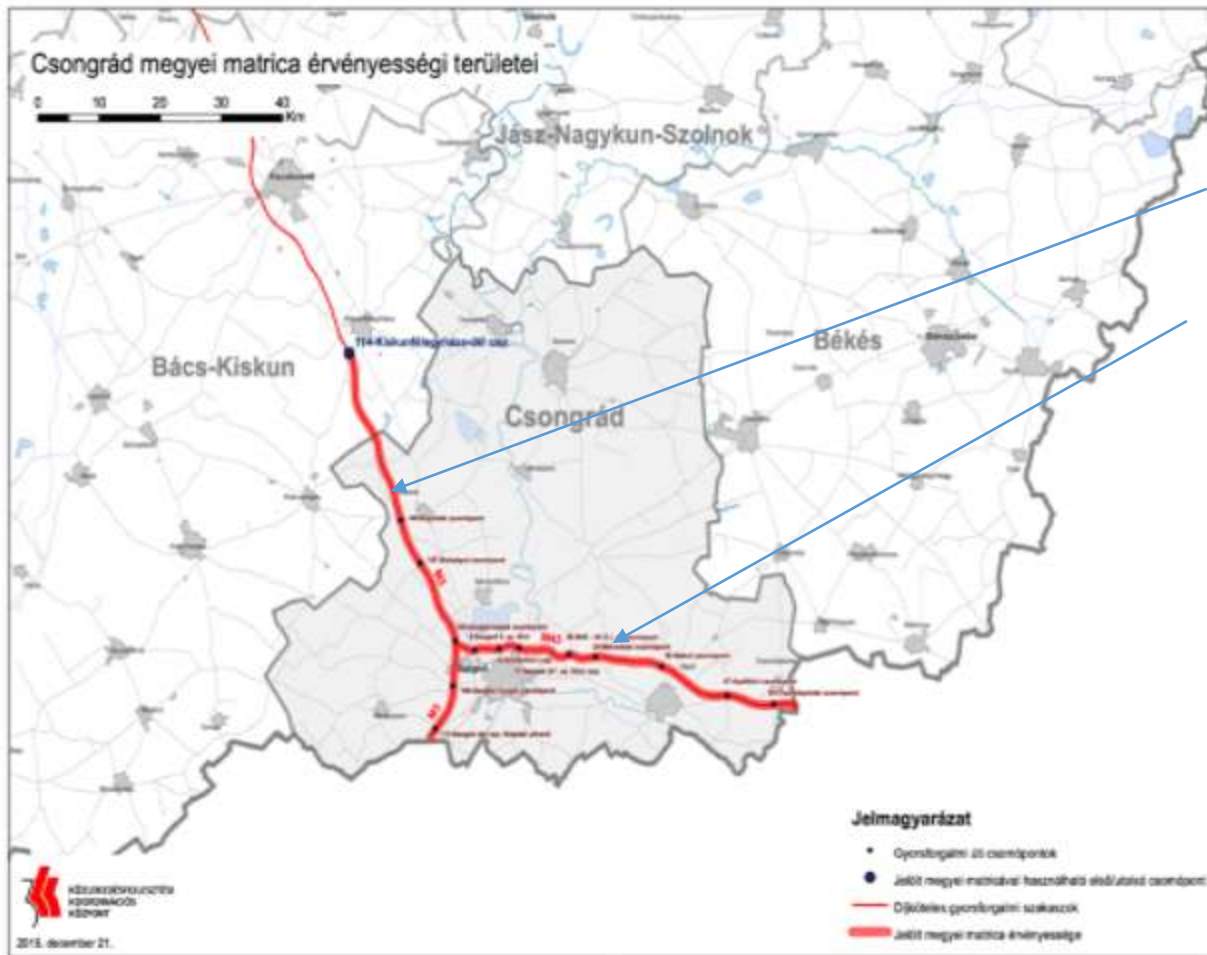
Felhasznált adatok

A program rövid bemutatása

Alkalmazhatóság

Tervezett fejlesztések

# Előzmények



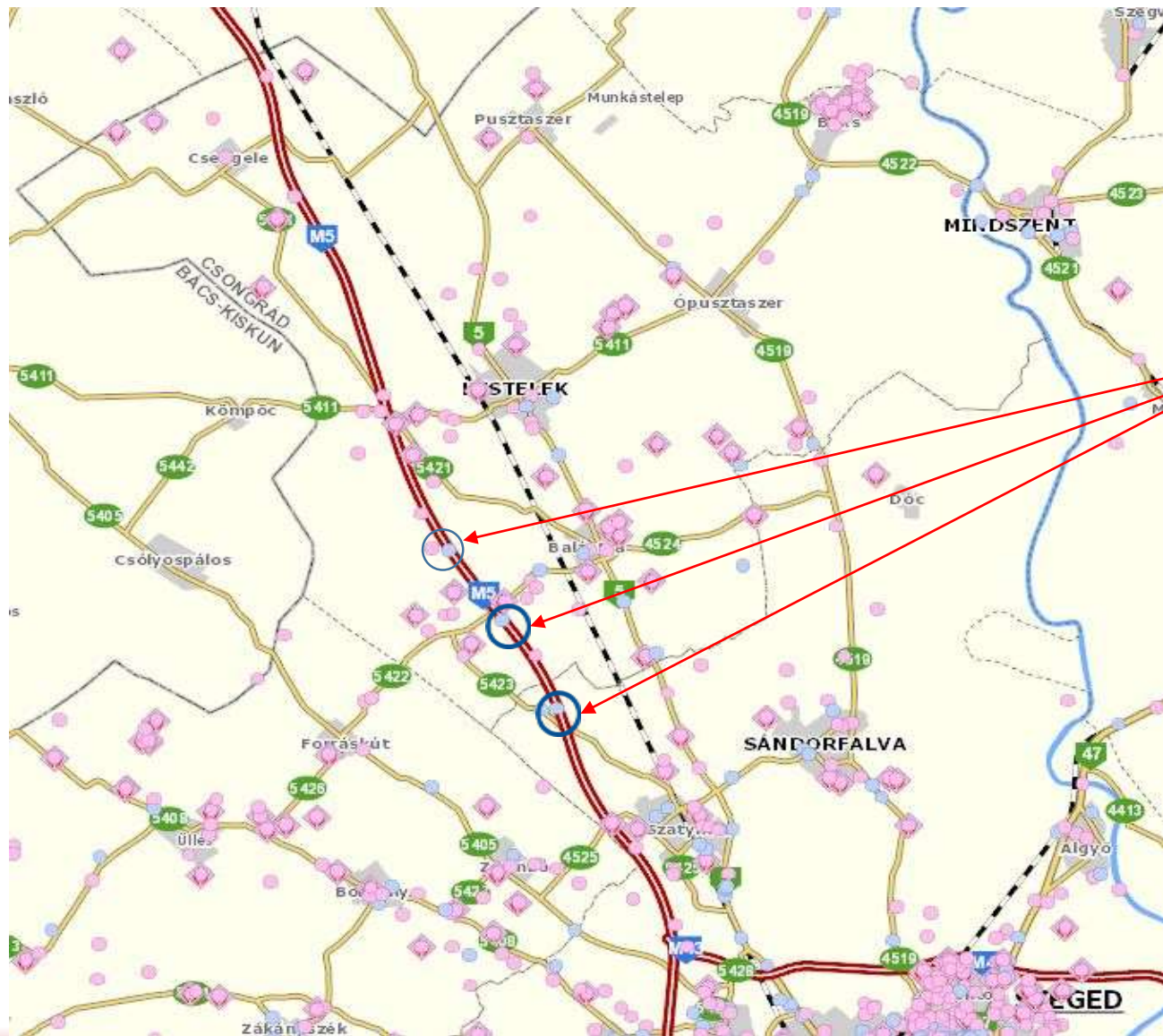
M 5      59 km  
M 43      57 km

**116 km**  
13 csomópont



**13 kockázati helyszín**

# 2012. év

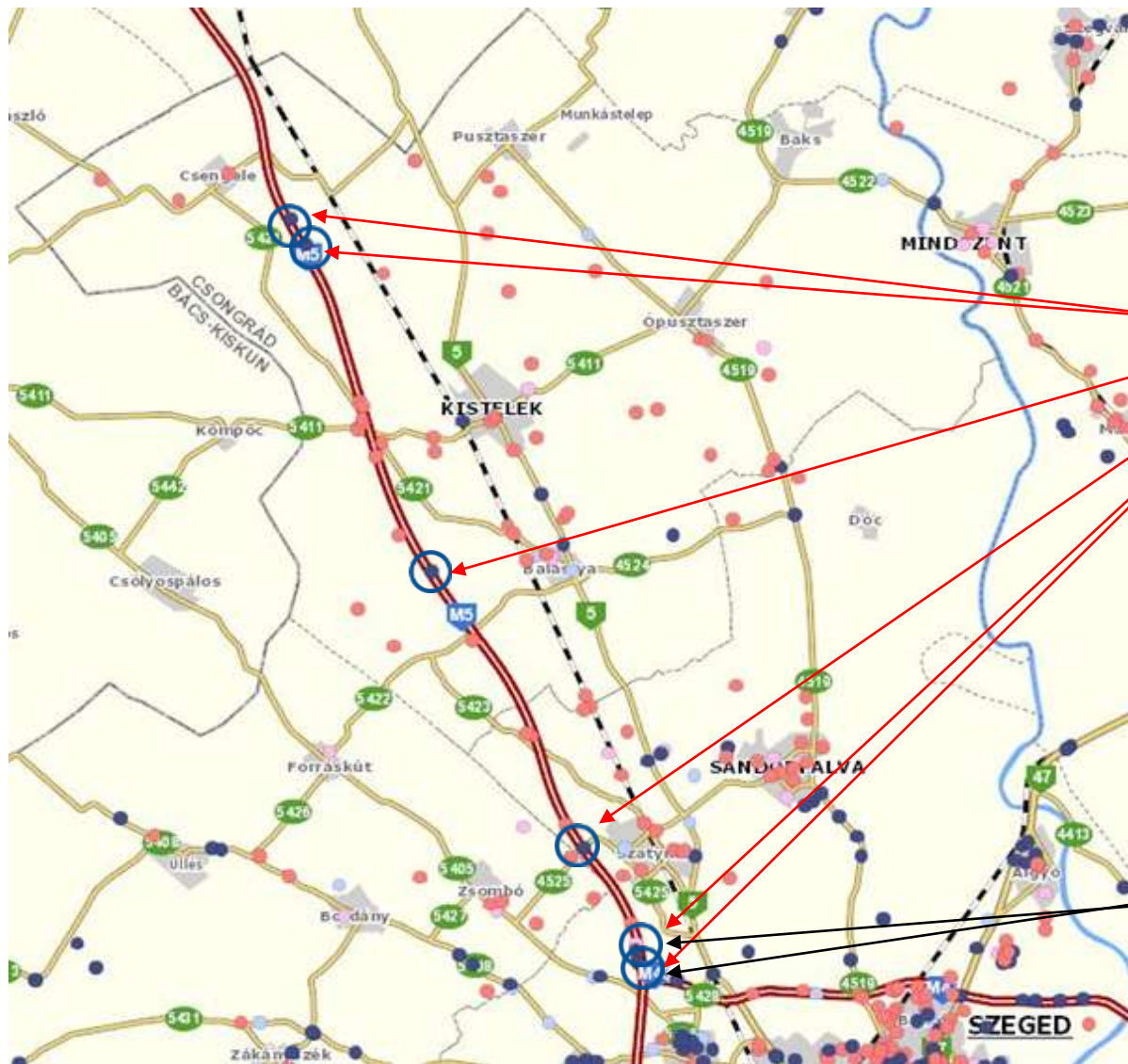


**3 műszaki mentés**

Autópálya csomópontban történt esemény nem volt!



# 2013. év

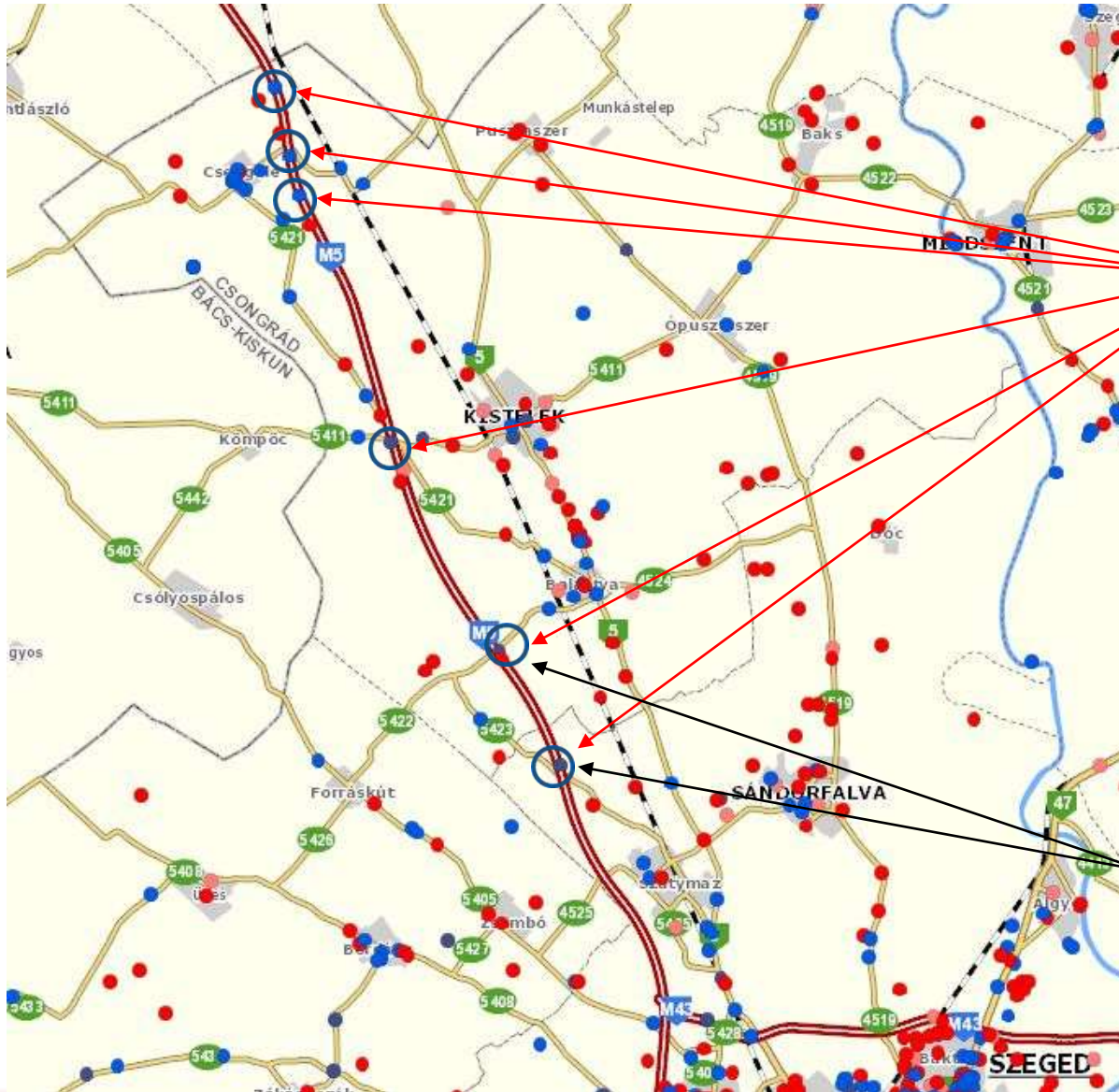


6 műszaki mentés

Két esemény történt autópálya csomópontban



# 2014. év



**6 műszaki mentés**

**Két esemény történt autópálya csomópontban**



# A felismerés !



Az autópálya csomópont

**NEM FELTÉTLENÜL EGYENLŐ**

a kockázati hellyel !

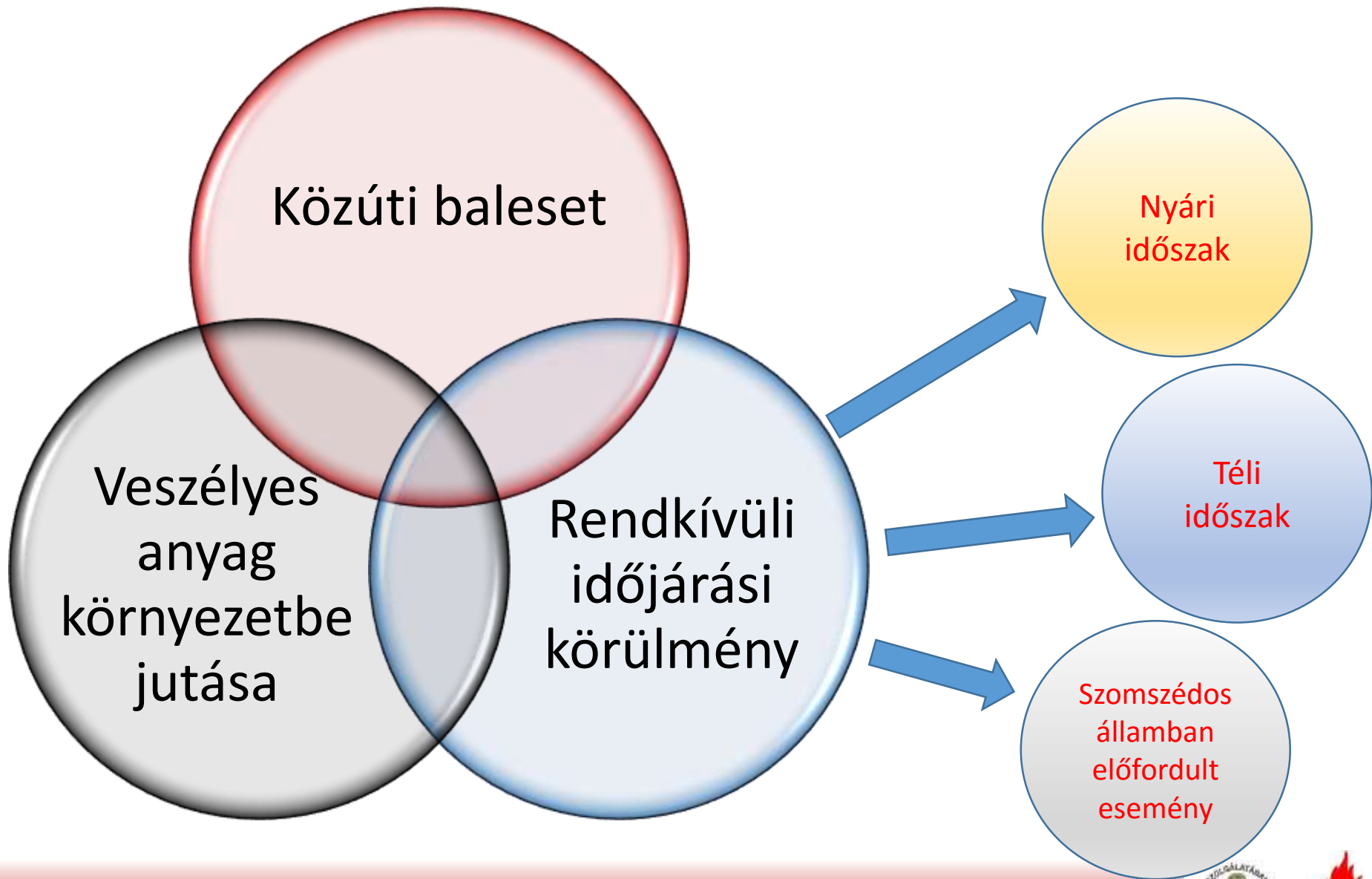
Mit tegyünk ? ➔ Hívjunk össze egy értekezletet!



- Az autópálya egyetlen - **nagyon kockázatos** – kockázati helyszín!
- Milyen események fordulhatnak elő?
- Milyen adatok, információk szükségesek a döntés előkészítéshez?
- Kik tudják ezeket az adatokat biztosítani?
- Hogyan alkossunk használható adatbázist?



# Mit vegyünk figyelembe a munka során?

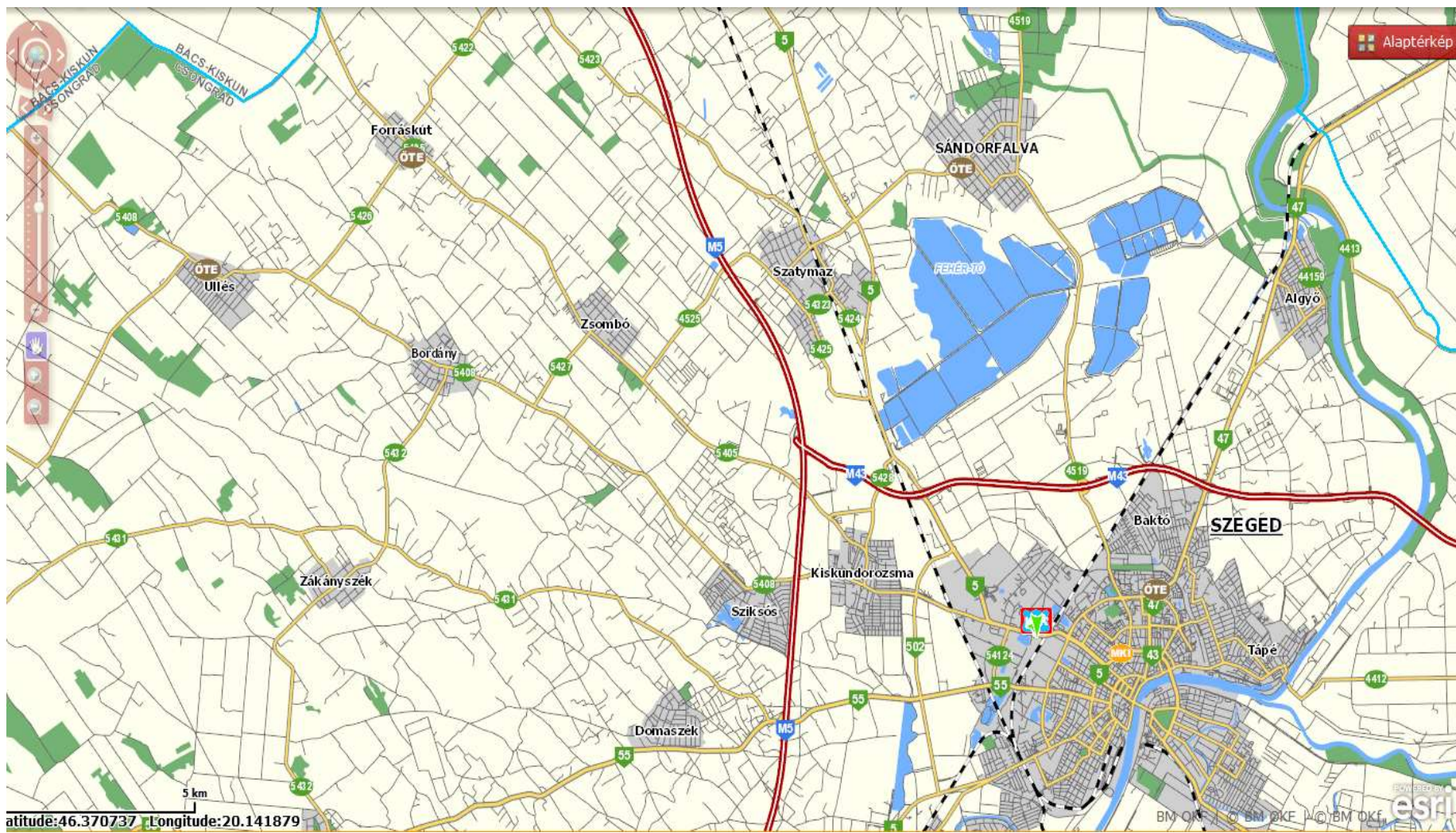


# Mely szervek, szervezetek vettek részt a munkában ?



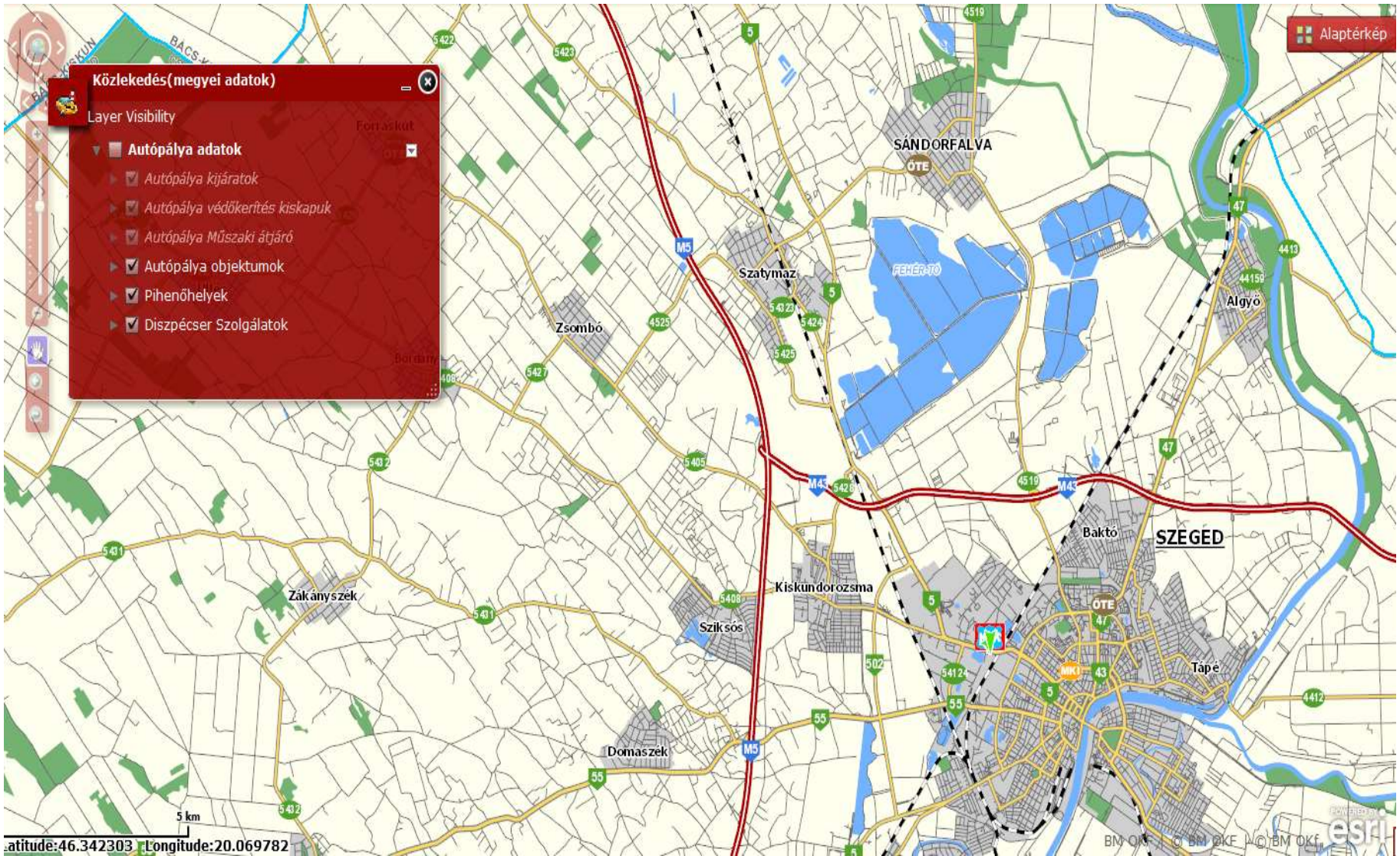
- Rendőrség
- Magyar Közút
- Mentőszolgálat
- Autópálya kezelők, üzemeltetők
- Katasztrófavédelem

# A felhasznált térképi felület



Innovációk a tűzoltásban és a műszaki mentésben – 2016. április 13.





Innovációk a tűzoltásban és a műszaki mentésben – 2016. április 13.



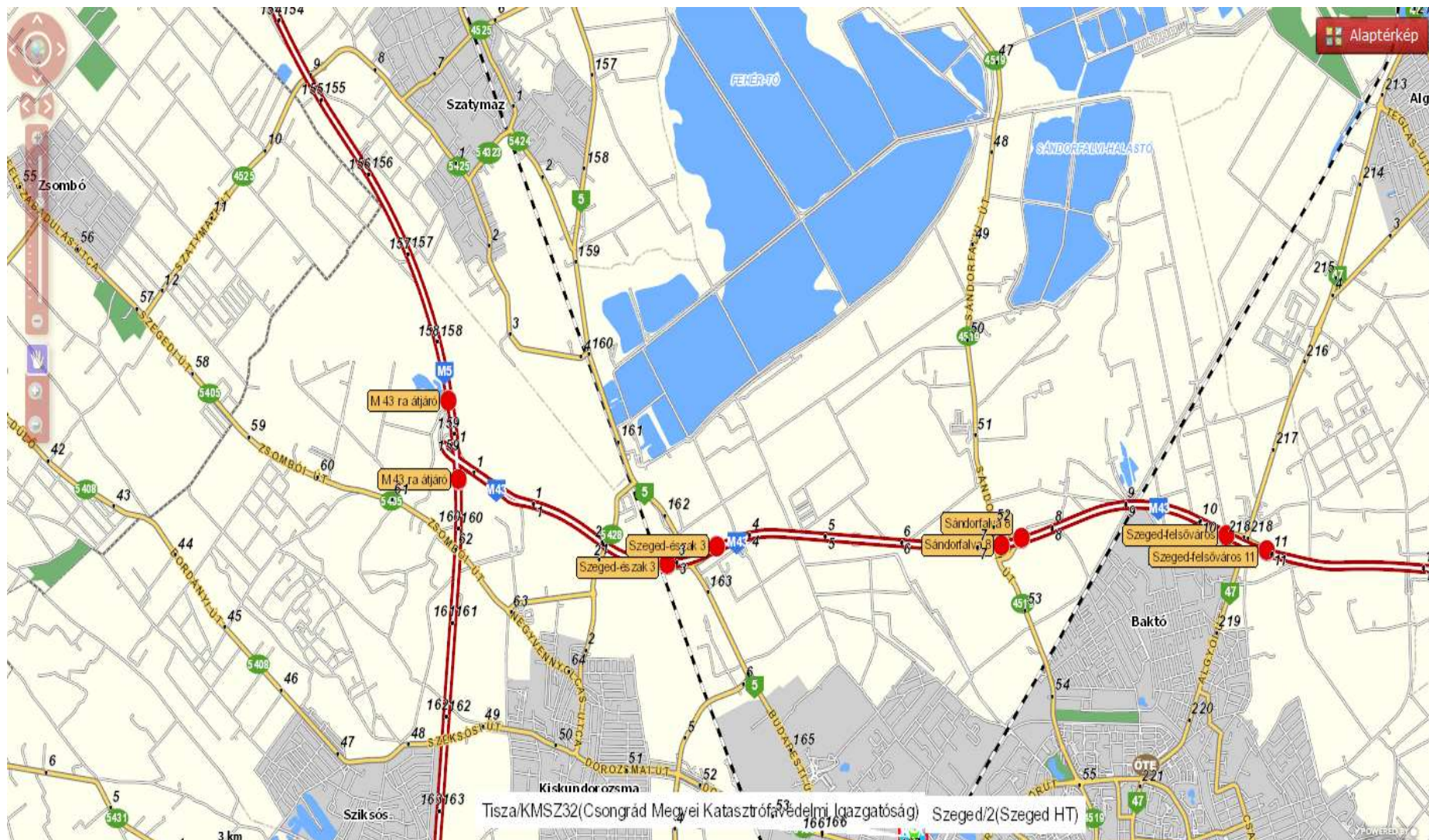
## Közlekedés(megyei adatok)

Layer Visibility

### ▼ Autópálya adatok

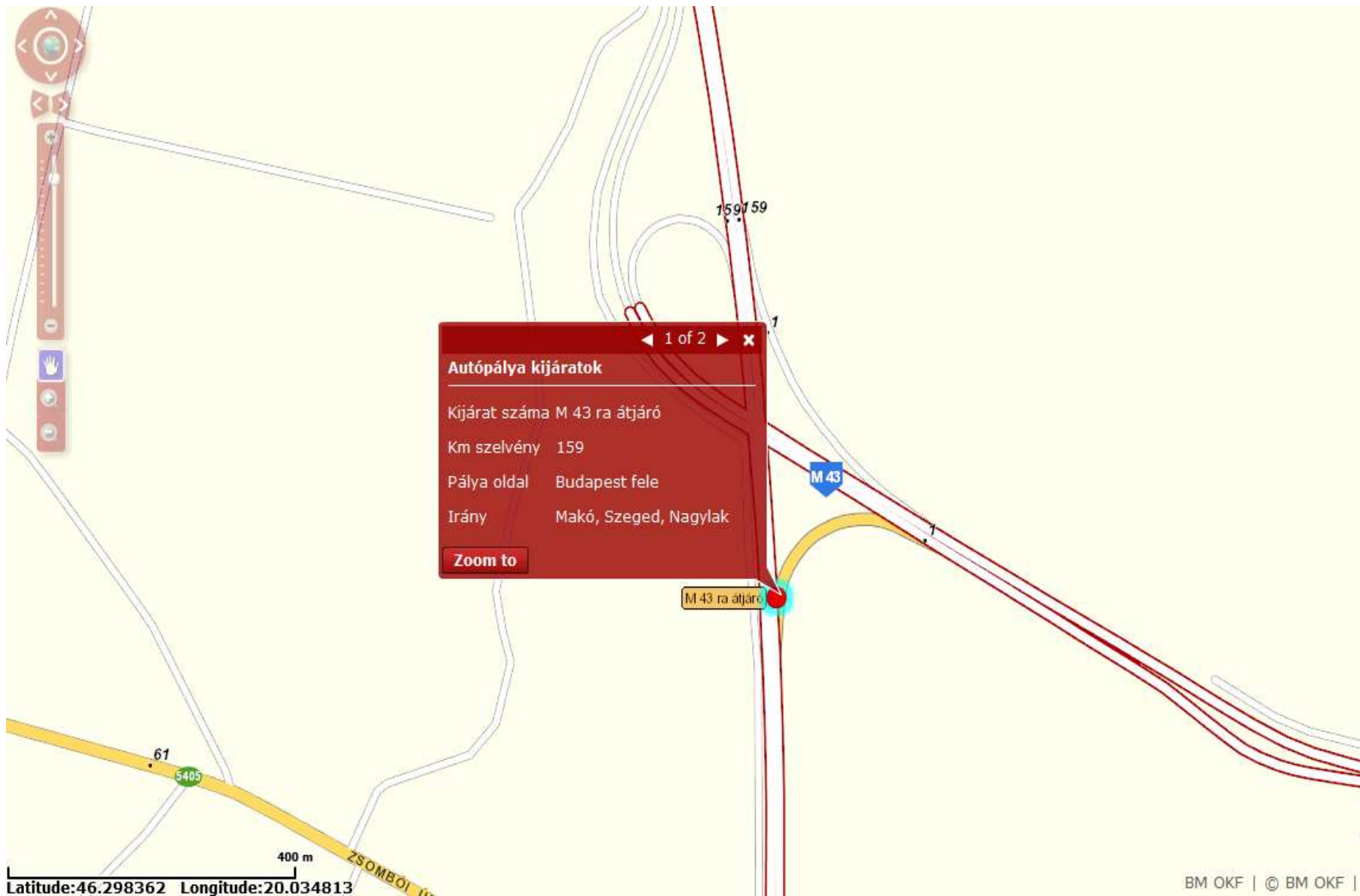
- ▶  Autópálya kijáratok
- ▶  Autópálya védőkerítés kiskapuk
- ▶  Autópálya Műszaki átjáró
- ▶  Autópálya objektumok
- ▶  Pihenőhelyek
- ▶  Diszpécser Szolgálatok

# Autópálya kijáratok

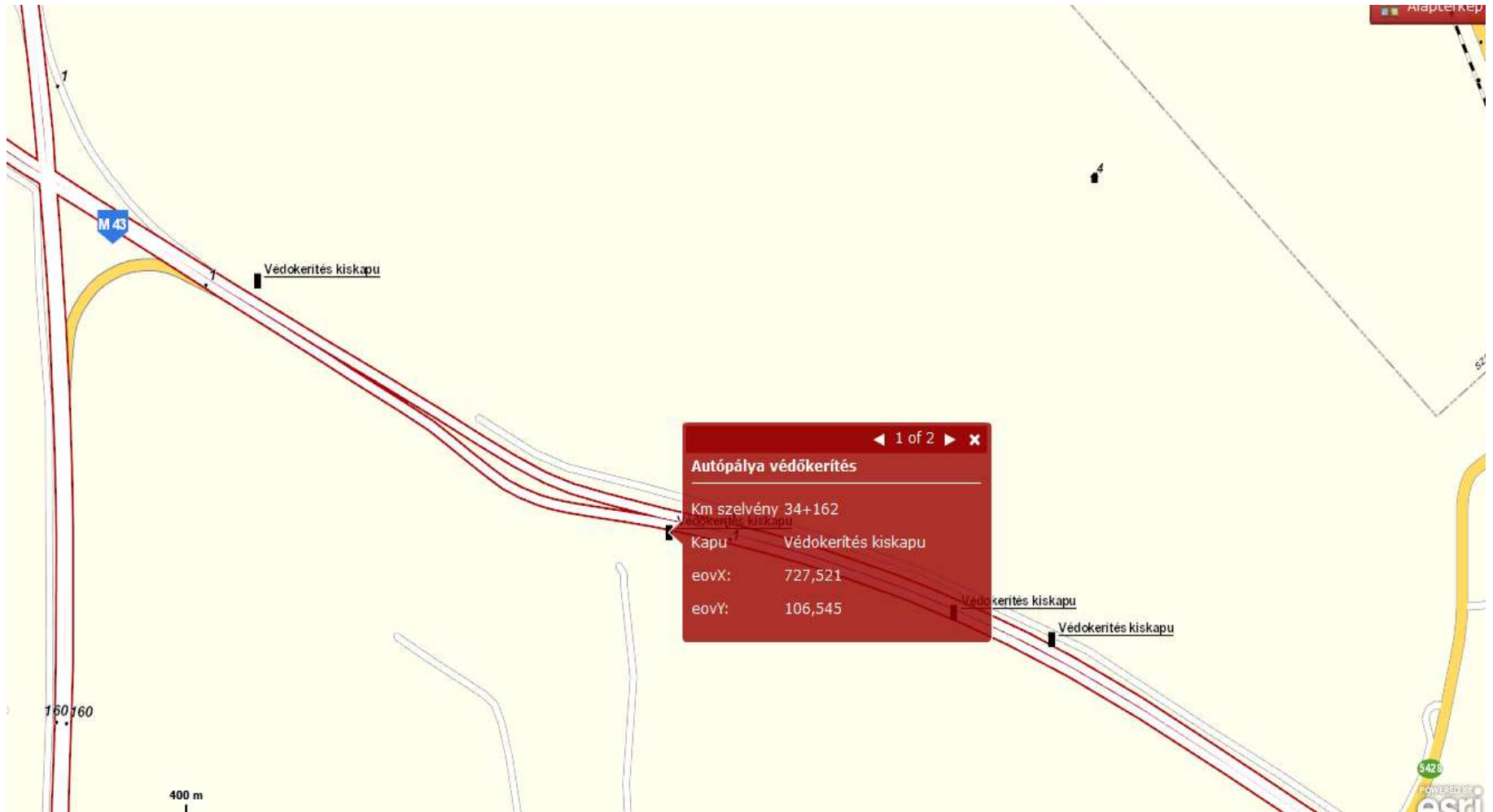


Innovációk a tűzoltásban és a műszaki mentésben – 2016. április 13.





# Védőkerítés kiskapu





# Műszaki átjárók

The screenshot displays a GIS application interface. On the left, a map shows a road network with a yellow road labeled 'ZSOMBÓI ÚT' crossing a vertical road. A blue shield with 'M 43' is visible. A red information window is open over the crossing, titled 'Autópálya műszaki átjáró'. To the right, a larger red window titled 'Keresés' (Search) shows a list of four selected features, each with technical specifications. A scale bar at the bottom left indicates 400 meters, with coordinates 46.295293 Longitude:20.036895. The bottom right corner contains copyright information: 'BM OKF | © BM OKF | © Csongrád MKI | © BM OKF'.

**Autópálya műszaki átjáró**

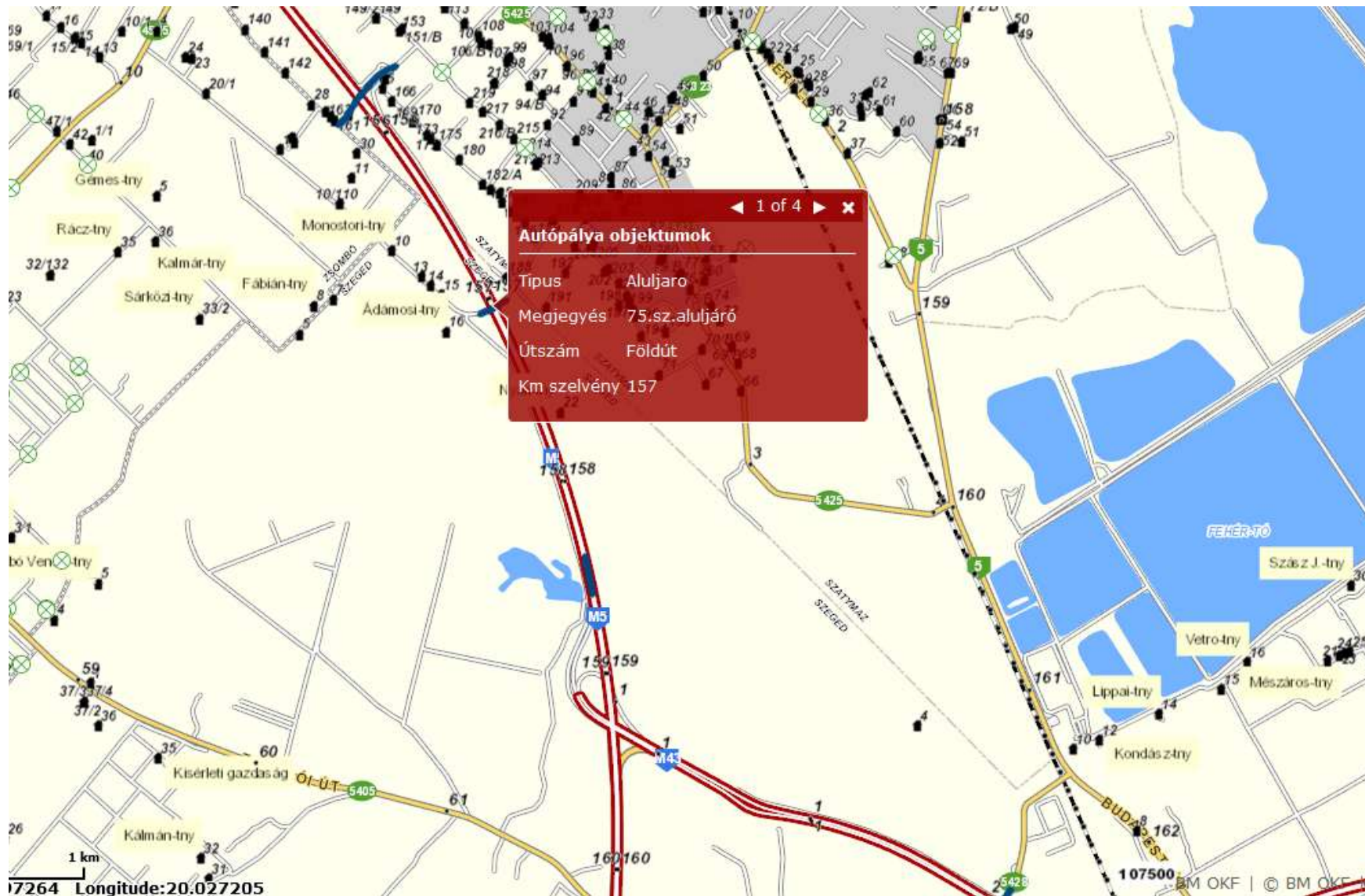
Műszaki Átjáró	Műszaki átjáró
Hossz (m)	123
Rögzítő lábak (db)	28
Útnév	M 5
Km szelvény	159+738
Bontáshoz eszköz	Hidraulikus párna - 23 1/2 kulcs
eovX:	726,696
eovY:	106,519

**Keresés**

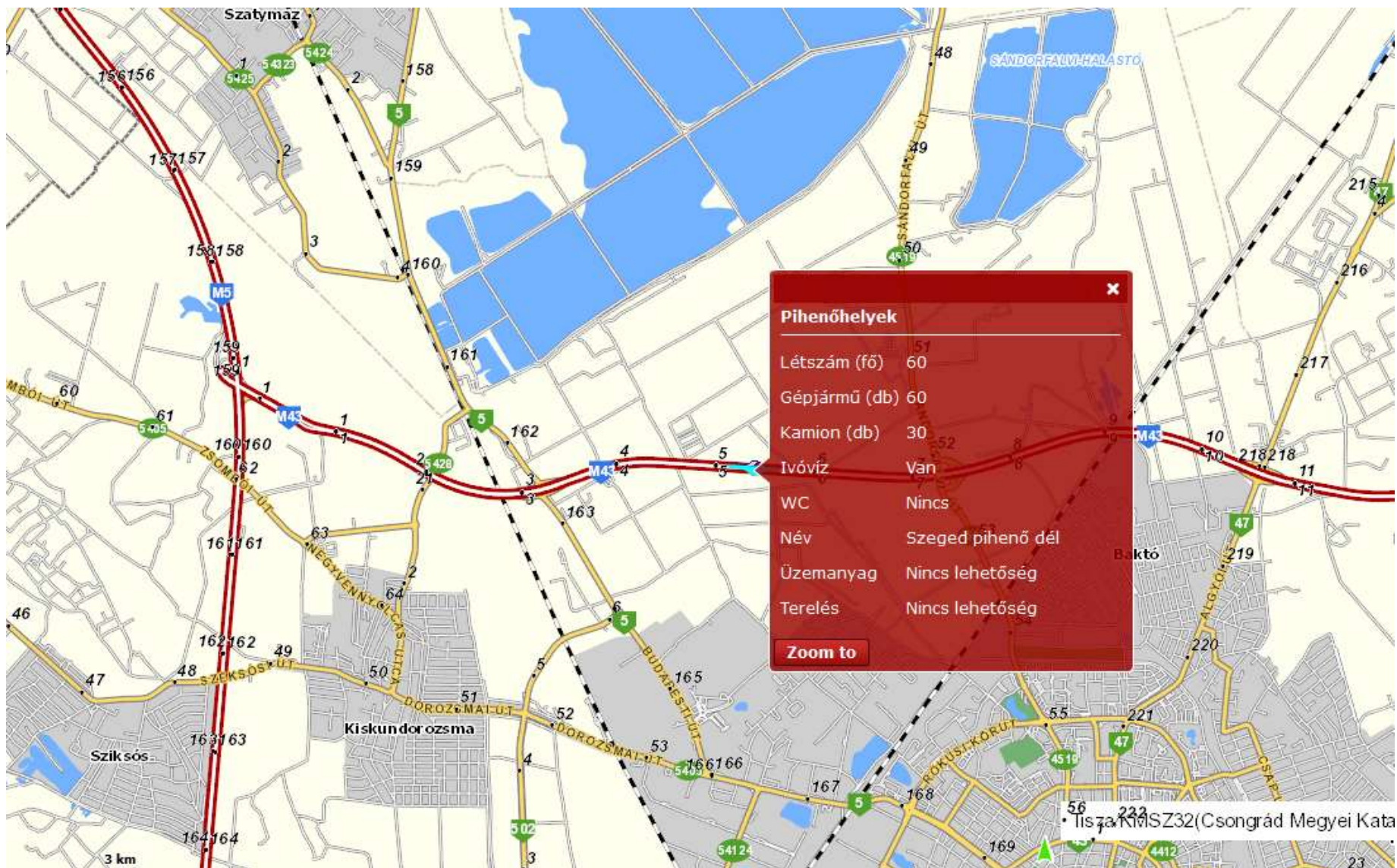
Features selected: 4

- M 5**  
Műszaki Átjáró: Műszaki átjáró  
Km szelvény: 164+961  
Bontáshoz eszköz: Hidraulikus párna - 23 1/2 kulcs  
Rögzítő lábak (db): 28  
Hossz (m): 123
- M 5**  
Műszaki Átjáró: Műszaki átjáró  
Km szelvény: 165+961  
Bontáshoz eszköz: Hidraulikus párna - 23 1/2 kulcs  
Rögzítő lábak (db): 28  
Hossz (m): 123
- M 5**  
Műszaki Átjáró: Műszaki átjáró  
Km szelvény: 168+967  
Bontáshoz eszköz: Hidraulikus párna - 23 1/2 kulcs  
Rögzítő lábak (db): 28  
Hossz (m): 123
- M 5**  
Műszaki Átjáró: Műszaki átjáró  
Km szelvény: 171+968  
Bontáshoz eszköz: Hidraulikus párna - 23 1/2 kulcs  
Rögzítő lábak (db): 28  
Hossz (m): 123

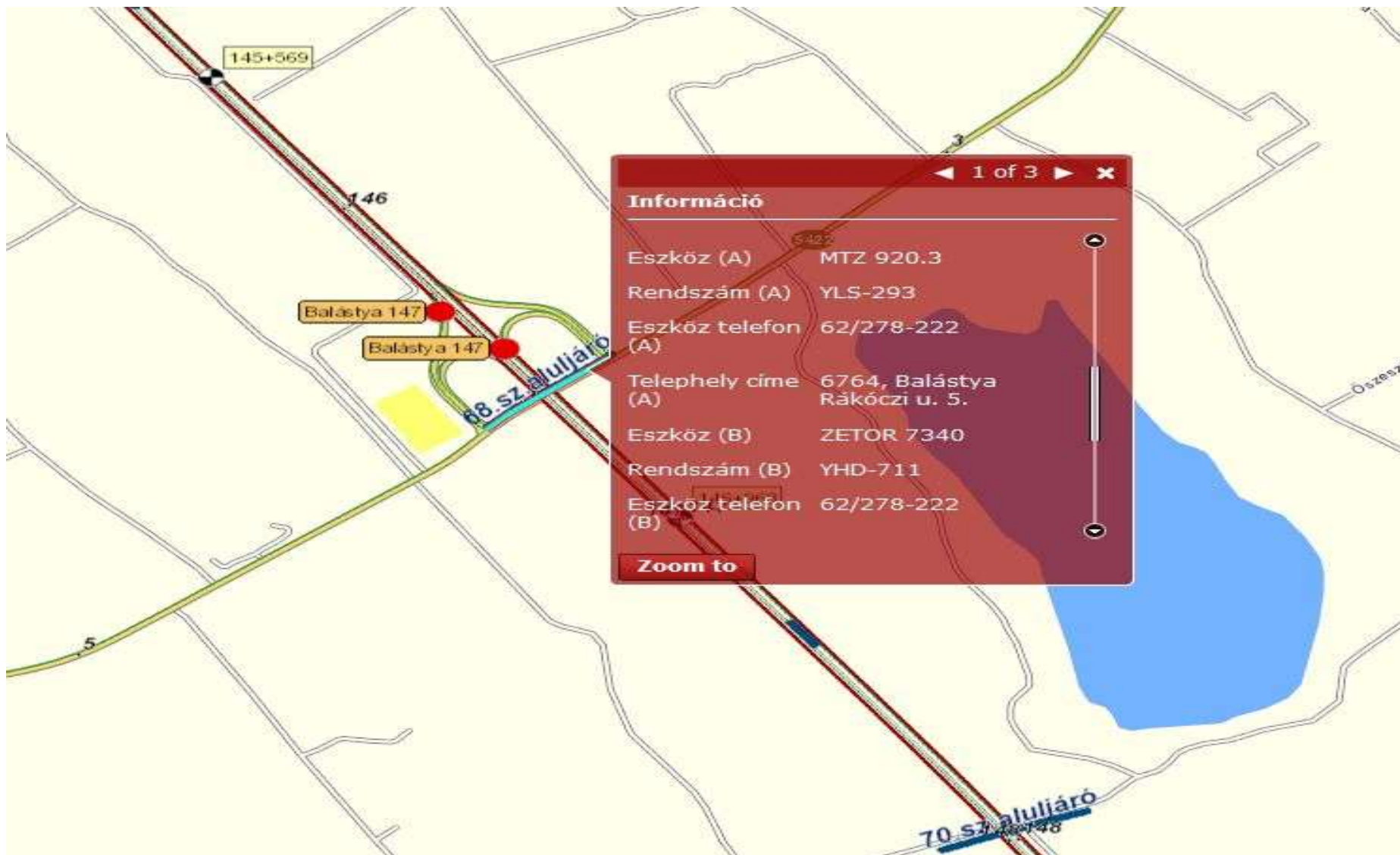
# Autópálya objektumok



# Pihenőhelyek



# Bevethető technikai eszközök



# Események archiválásának lehetősége

Csongrád Megyei Katasztrófavédelmi Igazgatóság  
Megyei műveleti térkép (v4)

Enter address  
Felhasználási segédlet  
GIS HelpDesk  
Koordináta váltó  
Térinformaikai segédlet

More  
Aptérképek

**Műveleti adatok**  
Select template to create feature

- Főpályás út zár
- Torlódás vége
- Torlódás eleje
- Terelés
- Torlódásos baleset
- Baleset helyszíne
- Veszélyes anyag

**Szerkövetés**  
Szerkövetés

- Riasztás alatt van
- Rádió n riasztható
- Állomáshelyén van
- Késleltetve riasztható
- Riasztható, de nincs rá létszám
- Műszaki hiba

**Attribútus**

Esemény kezdete: 2015/06/17 24:mm

Esemény vége: 2015/06/17 24:mm

Személygépjármű (db): 6

Tehergépjármű (db): 1

Sérültek (fő): 4

Haltotak (fő): 0

Veszélyes anyag: Ammónia

Megjegyzés: A balesetben 6 személygépjármű torlódott fel kb. 200 méteres le kell zární úttestet.

Delete OK

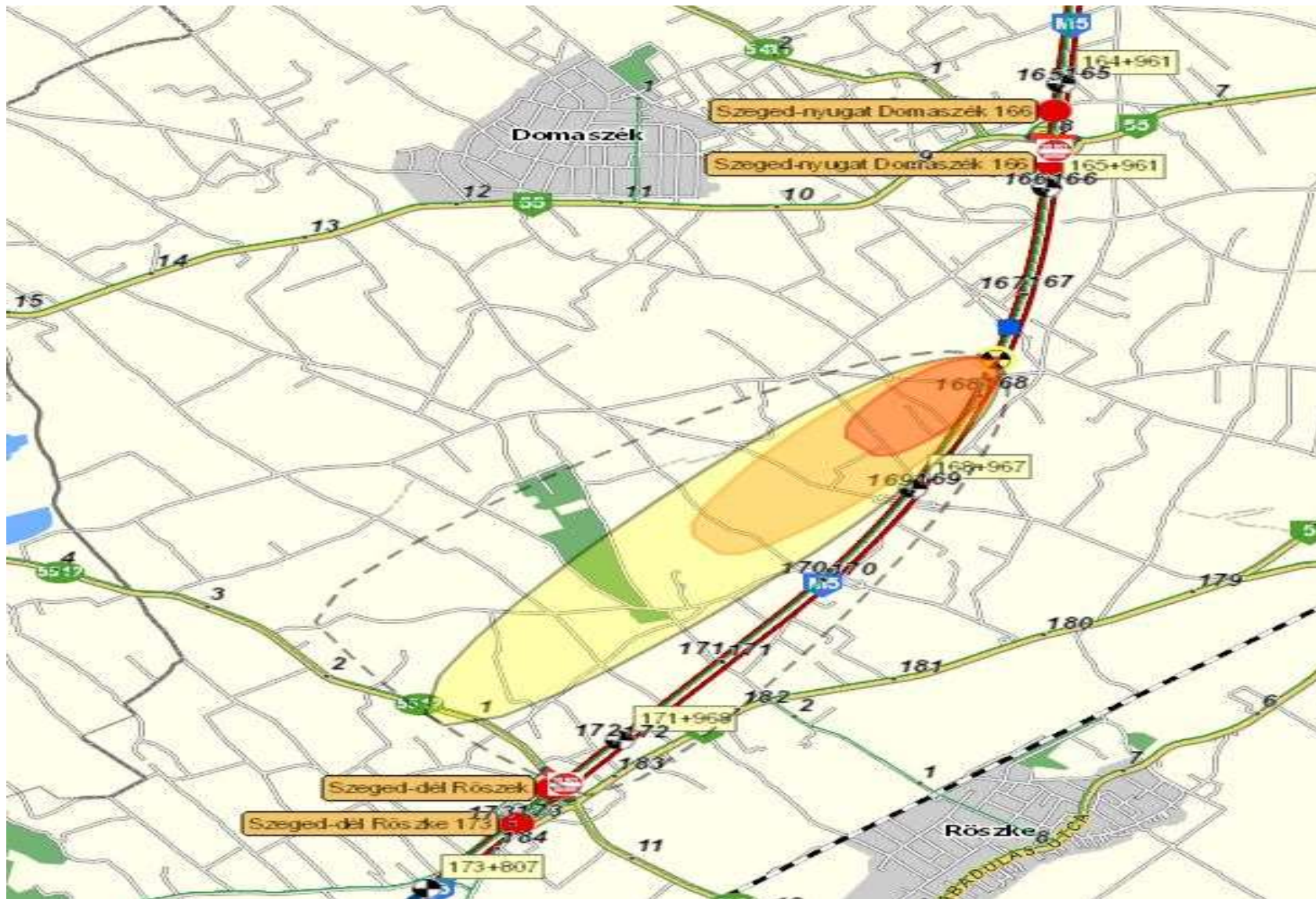
Autópálya műveleti térkép

Főpályás út zár

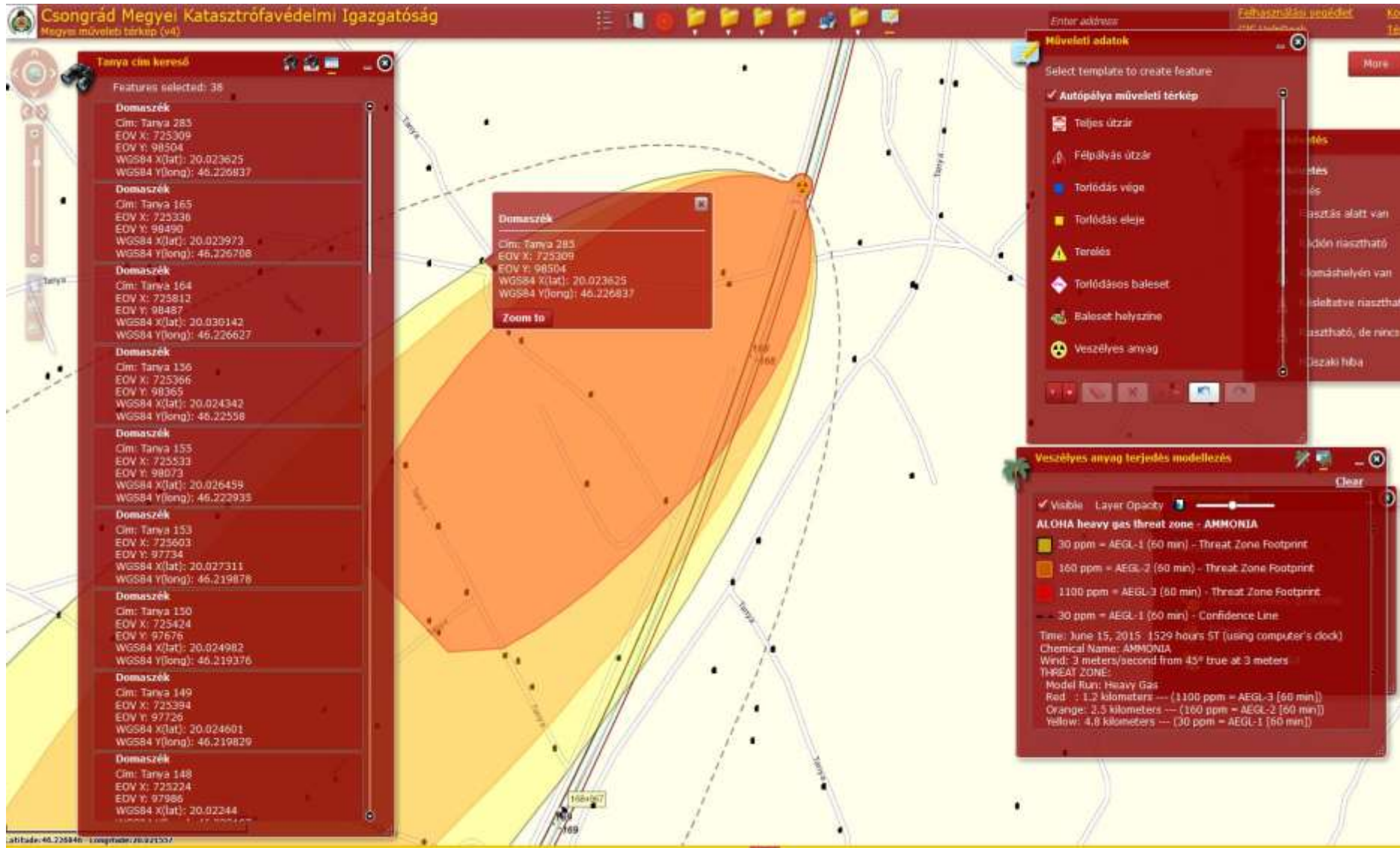
esri

Latitudo:46.240429, Longitude:20.017310

# Veszélyes anyag szabadba jutása



# Veszélyességi zónákban levő ingatlanok adatai



# Mire használható?

**Tervezéshez alap adatok biztosítása**

**Támogatás a prognózisban meghatározott feladatokra való felkészüléshez**

**Támogatás az események kezeléséhez**

**Események archiválásának lehetősége**



# Fejlesztési lehetőségek



A drónnal történő  
felderítés beintegrálása



Geotaggelt  
fotók



Modellek lefuttatása a  
hóátfúvásos helyek  
beazonosítására



Terelési útvonalak  
bővítése

# Phantom II. Vision drónnal készült fotó



# Gyakorlat az M43 autópályán



Innovációk a tűzoltásban és a műszaki mentésben – 2016. április 13.





Innovációk a tűzoltásban és a műszaki mentésben – 2016. április 13.



# Köszönöm a figyelmet!

