

Kiss Attila

Regionális Műszaki Vezető

2015. 05.14.

ADVANCED HYBRID
TECHNOLOGY...

IT'S IN
THE CORE.

A szendvicspanelek megfelelőségének
igazolása az új szabályozás tükrében

A teljesítmény nyilatkozat gyártói szemmel



Melyik irat igazolhatja egy termék hatályos megfelelőségét?



1. ÉME - Építőipari Műszaki Engedély
2. TMI - Tűzvédelmi Megfelelőségi Igazolás
3. CE jel - Declaration of Performance
4. DoP - Alkalmassági Részvizsgálati Jkv.
5. ARJ - Alkalmazástechnikai Bizonyítvány
6. ATB - Építőipari Műszaki Igazolás
7. ÉMI - Nemzeti Műszaki Értékelés
8. NMÉ - European Technical Approval
9. ETA - European Technical Assessment
10. ETA - European Technical Assessment
11. Tűzállósági osztályozási jkv.
12. EC Declaration of Conformity - EK Megfelelőségi Tanúsítvány
13. Certificate of Constancy of Performance - Telj. állandósági Tanúsítás
14. Szakintézeti Állásfoglalás
15. Gyártói műbizonylat

ÚJ EU ÉPÍTÉSI TERMÉK SZABÁLYOZÁS



89/106 EEC direktívát (CPD) 2013.07.01-től felváltotta
a **305/2011 EU rendelet (CPR)**

Különbségek:

CPD

Construction Products Directive

Meghatározza a lényeges paramétereket
6 féle

Megfelelőség igazolása

CPR

Construction Product Regulation

Előírja az alapkövetelményeket
7 féle bővített

Teljesítmény igazolása

Tervezői felelősség lényegesen nagyobb szerepe!

Alapvető műszaki paraméterek a CPR szerint:

- 1- Mechanikai ellenállás és stabilitás
- 2- Tűzbiztonság
- 3- Higiénia, egészségvédelem, **a teljes élettartamra**
- 4- Használati és **megközelítési** biztonság
- 5- Zajvédelem
- 6- Energiagazdálkodás, hővédelem, **energiahatékonyság**
- 7- **A természeti erőforrások fenntartható használata**

A Kormány 275/2013. (VII. 16.) Korm. rendelete
az építési termék építménybe történő betervezésének és beépítésének, ennek során a teljesítmény
igazolásának részletes szabályairól

Célja:

- A CPR kiegészítése:
 - CPR – EU forgalomba hozatal feltételei
 - 275/2013 beépítés feltételei
- Kiterjesztés CPR által le nem fedett termékekre
- Építőipari termék és készlet fogalmának kiterjesztése
- DoP (Teljesítmény nyilatkozat) előírása tervezéshez

A CPD által meghatározott termék tanúsítás érvényes 2013. július 1. után is, a lejárat dátumáig:

ÉME, ETA (Approval), ARJ, ATB, stb...

A CPR által meghatározott termék tanúsításnak nincs lejárat. Addig érvényes, amíg a termék lényeges paraméterei, vagy a hivatkozott szabvány előírásai meg nem változnak:

ETA (Assessment), NMÉ

Továbbra is időkorláthoz kötött tanúsítások:

TMI

Teljesítmény nyilatkozat



Tervezéshez

Teljesítmény nyilatkozat

3. Termék típusa: **K5100 XM 100**

4. Gyártó/gyártóhely: **Kingspan Kőművelészet Kft., H-2387 Újhegyvár, Harka út 20 2.**

5. Gyártási dátum: **2014.03.11**

6. Gyártási hely: **Újhegyvár, Harka út 20 2.**

7. Előzetes technikai paraméterek

Állapot/Leírás	Állomány	Minimális érték	Maximális érték	Állomány	Állomány	Állomány
Állomány	Állomány	Állomány	Állomány	Állomány	Állomány	Állomány
Állomány	Állomány	Állomány	Állomány	Állomány	Állomány	Állomány
Állomány	Állomány	Állomány	Állomány	Állomány	Állomány	Állomány

- Általános termékadatok
- Adott gyártóhelyhez nem köthető
- Kevésbé szigorú formai kötöttségek

4. Termék típusa: **K5100 XM 100**

5. Gyártó/gyártóhely: **Kingspan Kőművelészet Kft., H-2387 Újhegyvár, Harka út 20 2.**

6. Gyártási dátum: **2014.03.11**

7. Előzetes technikai paraméterek

Állapot/Leírás	Állomány	Minimális érték	Maximális érték	Állomány	Állomány	Állomány
Állomány	Állomány	Állomány	Állomány	Állomány	Állomány	Állomány
Állomány	Állomány	Állomány	Állomány	Állomány	Állomány	Állomány
Állomány	Állomány	Állomány	Állomány	Állomány	Állomány	Állomány

8. Az 1. és 2. pontok szerinti besorolású termék teljesítményének elvárásai a 1. pontú előzetes technikai paraméterek elvárásaihoz van kötődve. Ezt a teljesítmény nyilatkozatot a 4. pont szerinti forgalmazó közzéteszi az ú. A forgalmazó rendszer a dokumentumot, melyben közzé teszi.

Újhegyvár, 2014.03.11

Kingspan Kőművelészet Kft.

Beépítéshez (CPR)

Teljesítmény nyilatkozat

1. Termék típusa: **K5100 XM 100**

2. Gyártó/gyártóhely: **Kingspan Kőművelészet Kft., H-2387 Újhegyvár, Harka út 20 2.**

3. Gyártási dátum: **2014.03.11**

4. Gyártási hely: **Újhegyvár, Harka út 20 2.**

5. Előzetes technikai paraméterek

Állapot/Leírás	Állomány	Minimális érték	Maximális érték	Állomány	Állomány	Állomány
Állomány	Állomány	Állomány	Állomány	Állomány	Állomány	Állomány
Állomány	Állomány	Állomány	Állomány	Állomány	Állomány	Állomány
Állomány	Állomány	Állomány	Állomány	Állomány	Állomány	Állomány

- Megjelenik a gyártási azonosító
- Adott gyártóhelyhez köthető
- A termék gyártás időpontjában érvényes paramétereit tartalmazza

4. Termék típusa: **K5100 XM 100**

5. Gyártó/gyártóhely: **Kingspan Kőművelészet Kft., H-2387 Újhegyvár, Harka út 20 2.**

6. Gyártási dátum: **2014.03.11**

7. Előzetes technikai paraméterek

Állapot/Leírás	Állomány	Minimális érték	Maximális érték	Állomány	Állomány	Állomány
Állomány	Állomány	Állomány	Állomány	Állomány	Állomány	Állomány
Állomány	Állomány	Állomány	Állomány	Állomány	Állomány	Állomány
Állomány	Állomány	Állomány	Állomány	Állomány	Állomány	Állomány

8. Az 1. és 2. pontok szerinti besorolású termék teljesítményének elvárásai a 1. pontú előzetes technikai paraméterek elvárásaihoz van kötődve. Ezt a teljesítmény nyilatkozatot a 4. pont szerinti forgalmazó közzéteszi az ú. A forgalmazó rendszer a dokumentumot, melyben közzé teszi.

Újhegyvár, 2014.03.11

Kingspan Kőművelészet Kft.

CE

Ha nem „CPR-es” a termék:

Lehetséges, hogy egy panel nem kaphat CE jelet, mert nem tartozik a hivatkozott harmonizált szabvány hatálya alá*

MSZ EN 14509

Kizáró okok:

- Nem fém fegyverzet
- Inhomogén szigetelés
- Perforált fegyverzet

*Megjegyzés: ez a helyzet egy ETA-val megoldható

Nem CE jeles termék tanúsításának lehetősége:

ÉME A_44/2008

Engedély kiadási dátuma

2012.10.15

Teljesítmény nyilatkozat lényeges elemei



1. A termék típusa:	KS1000 AW	
2. Rendelésszám:	2H0939	
3. Felhasználási terület:	Hőszigetelt panel fém fegyverzettel épületekhez.	
4. Gyártó:	Kingspan Kereskedelmi Kft. H-2367 Újhartyán Horka dűlő 1	
5. Értékelési rendszer:	1	
6. A bejelentett szervezet TZÚS, Prosecká 811/76a, 190 00 Prague 9-Prosek, Czech Republic	1020 elvégzte az első típusvizsgálatot, az üzem és az üzemi gyártásellenőrzés első vizsgálatát és System 1 szerinti folyamatos felügyeletét. A kiadott EC tanúsítvány száma 1020-CPR-050018426	

1020-CPR-050018426

Tanúsító intézet akkreditációs száma

Alkalmazott uniós irányelv (CPD vagy CPR)

Gyártóhely és termékcsoport azonosítója

Helytelen hivatkozás:

In accordo con il regolamento EU n.305/2011 / A burkoló elemek megfelelnek a 89/106/EGK irányelv (Építési Termék Direktíva – ÉTD)

Akkor most melyik? 😊

Teljesítmény igazolási rendszer



PIR, MMMF
panel



GYÁRTÓ FELADATAI

Attestation of
Conformity Systems

TANÚSÍTÓ FELADATAI

Tasks		Systems					
		1+	1	2+	2	3	4
Manufacturer	Initial Type Testing of the product						
	Testing of samples according prescribed test plan						
	Factory Production Control						
Notified Body	Initial Type Testing of the product						
	Audit-testing of samples taken at the factory, on the market or on the construction site						
	Certification of factory production control on basis of initial inspection						
	Continuous surveillance, assessment and approval of production control						
		Manufacturers Conformity Declaration					
		Certification					

6 rendszert különböztet meg a CPR rendelet:

System 1+	Termék megfelelőség tanúsítása, audit teszteléssel
System 1	Termék megfelelőség tanúsítása, audit tesztelés nélkül (panelek)
System 2+	Gyártásellenőrzés tanúsítása folyamatos ellenőrzéssel
System 2	Gyártásellenőrzés tanúsítása folyamatos ellenőrzés nélkül
System 3	Termék első típusvizsgálata (ITT) gyártó vagy tanúsított szervezet által (pl. trapézlemez)
System 4	Termék első típusvizsgálata gyártó által

Mindegyik rendszer szükséges eleme a megfelelően kialakított és dokumentált gyártásellenőrzési rendszer.

These systems are shown in Table ZA.2 for the indicated intended uses and relevant levels or classes.

Table ZA.2 – Attestation of conformity systems

Products	Intended uses	Level(s) or class(es)	Attestation of conformity systems
Factory made sandwich panels	For uses subject to resistance to fire regulations (e.g. fire compartmentation)	Any	3
	As roofing covering subject to reaction to fire regulations	A1*, A2*, B* and C*	1
		A1**, A2**, B**, C**, D and E (A1 to E)***, F	3 4

* Products/materials for which a clearly identifiable stage in the production process results in an improvement of the reaction to fire classification (e.g. an addition of fire retardants or a limiting of organic material).

** Products/materials not covered by footnote (*).

*** Products/materials that do not require to be tested for reaction to fire (e.g. products/materials of Class A1 according to Commission Decision 96/603/EC).

Ellenpélda:

Sistema controllo/SoAC: 4, 3 (Fuoco/Tuzzel)

Akkor most melyik? 😊

Akkreditált intézetek – Notified Body



TZÚS – 1020 (CZ)

ÉMI – 0764 (HU)

FIRES – 1396 (SK)

CSI – 1390 (CZ)

MPA – 0761 (DE)

EN 14059

EN 13501

EN 10211
(nem tüzes)

Akkreditációs szám ellenőrzési helye:

NANDO

New Approach Notified and Designated Organizations

<http://ec.europa.eu/enterprise/newapproach/nando/>

Nem elég az intézet neve,
szükség van a hivatkozott szabványra, EU-s irányelvre...

Tűzvédelmi osztály (minden végfelhasználás)	B-s1,d0 details in technical guide and assembly conditions	EN 13501-1
Tűzállóság		
Tető	N/A	EN 13501-2
Külső fal	E30(i-o)/EI15(i-o)/EW30(i-o) ; EI30(o-i)+fűzőcsavar	EN 13501-2
Belső fal	NPD	EN 13501-2
Mennyezet	NPD details in technical guide and assembly conditions	EN 13501-2
Külső tűzhatásra bekövetkező tűzterjedési jellemző	N/A	

A DoP-ben szereplő értékek a termék állandóságára vonatkoznak és a lehetséges minimum értékeket jelölik!
Ha nincs kiegészítő tűzállósági jegyzőkönyv, akkor a termék a minimális feltételeknek felel meg. (pl. max 3,00m fesztáv)

Mi kellhet még a DoP mellé?

EU 574/2014 módosító rendelet

TMI

– ÉMI által kiállított, tűzállóságot igazoló dokumentum, a hatályos OTSZ figyelembe vételével (nem kötelező)

Tűzállósági osztályozási jegyzőkönyv

– Meghatározza a termék tűzállósági paramétereit az EN13501-2 szabvány alapján.

- Minden lehetséges értéket megad az EU előírások alapján
- NEM az OTSZ szerint osztályoz!

A belügyminiszter 54/2014. (XII. 5.) BM rendelete az Országos Tűzvédelmi Szabályzatról

2. melléklet az 54/2014. (XII. 5.) BM rendelethez

Szendvicspanelekre vonatkozó definíciók:

- Tetőfödém térelhatároló szerkezete (60 kg/m²-ig)
- Tűzgátló válaszfal
- Tűzgátló fal
- Tűzgátló födém
- Tűzterjedés elleni gát
- Falburkolat
- Álmennyezet

Tető

C		D	E	F	G	H	I	J	K	L
NAK			AK			KK			MK	
Pince+ földszint, lakóépület esetén pince+földszint+emelet	Pince+ földszint+ max. 2 emelet	Pince+ földszint	Pince+ földszint+ max. 2 emelet	egyéb esetben	Pince+ földszint	Pince+ földszint+ max. 4 emelet	egyéb esetben	Pince+ földszint	Pince+ földszint+ max. 4 emelet	egyéb esetben

Tetőfödém térelhatároló szerkezete (60 kg/m²-ig)

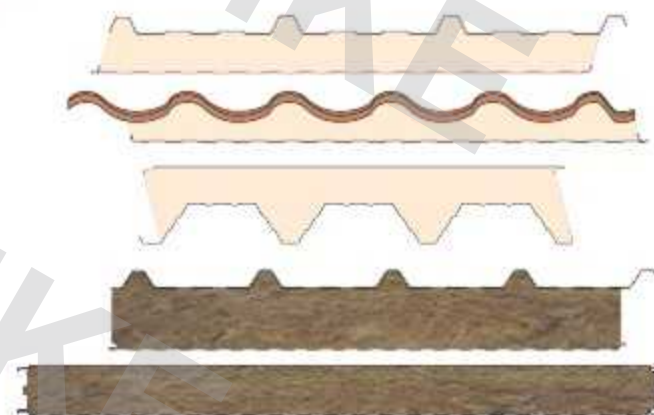
D REI 15	D REI 15	D REI 15	D REI 15	A2 REI 30	D REI 15	A2 REI 30	A2 REI 30	A2 REI 30	A2 REI 45	A2 REI 60
-------------	-------------	-------------	-------------	--------------	-------------	--------------	--------------	--------------	--------------	--------------

Tűzgátló födém (terhelhetőség!)

A2 REI 30	A2 REI 30	A2 REI 30	A2 REI 30	A2 REI 45	A2 REI 45	A2 REI 60	A1 REI 90	A1 REI 60	A1 REI 90	A1 REI 120
--------------	--------------	--------------	--------------	--------------	--------------	--------------	--------------	--------------	--------------	---------------

IPN habos panel

Ásványgyapot magos panel



Falak

C		D	E		F	G	H		I	J	K		L
NAK			AK				KK				MK		
Pince+ földszint, lakóépület esetén pince+földszint+emelet	Pince+ földszint+ max. 2 emelet	Pince+ földszint	Pince+ földszint+ max. 2 emelet		egyéb esetben	Pince+ földszint	Pince+ földszint+ max. 4 emelet		egyéb esetben	Pince+ földszint	Pince+ földszint+ max. 4 emelet		egyéb esetben

Tűzgátló válaszfal

D EI 15	D EI 15	D EI 15	C EI 15	B EI 30	B EI 30	A2 EI 30	A1 EI 60	A1 EI 60	A1 EI 60	A1 EI 90
------------	------------	------------	------------	------------	------------	-------------	-------------	-------------	-------------	-------------

Tűzgátló fal

A2 (R)EI 30	A2 (R)EI 30	A2 (R)EI 30	A2 (R)EI 30	A2 (R)EI 45	A2 (R)EI 45	A2 (R)EI 60	A1 (R)EI 90	A1 (R)EI 60	A1 (R)EI 90	A1 (R)EI 120
----------------	----------------	----------------	----------------	----------------	----------------	----------------	----------------	----------------	----------------	-----------------

IPN habos panel

Ásványgyapot magos panel



Burkolatok, szigetelések

C		D	E	F	G	H	I	J	K	L
NAK			AK			KK			MK	
Pince+ földszint, lakóépület esetén pince+földszint+emelet	Pince+ földszint+ max. 2 emelet	Pince+ földszint	Pince+ földszint+ max. 2 emelet	egyéb esetben	Pince+ földszint	Pince+ földszint+ max. 4 emelet	egyéb esetben	Pince+ földszint	Pince+ földszint+ max. 4 emelet	egyéb esetben

Tűzterjedés elleni gát

A2 a csatlakozó födémre, falra előírt követelménnyel megegyező tűzállósági teljesítményű, de legfeljebb 90

Falburkolat

D s1, d0	D s1, d0	D s1, d0	D s1, d0	C s1, d0	D s1, d0	B s1, d0	A2	B s1, d0	A2	A2
----------	----------	----------	----------	----------	----------	----------	----	----------	----	----

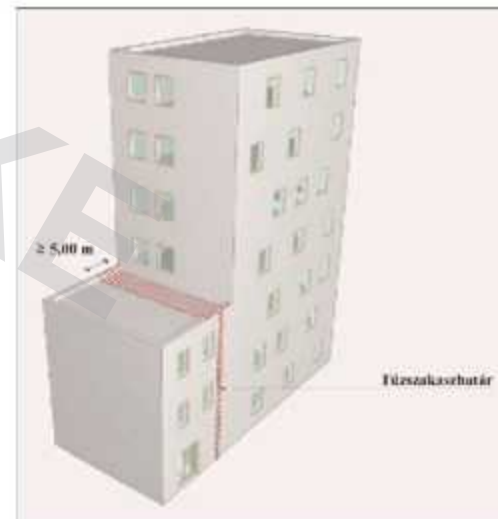
Álmennyezet

D s1, d0	D s1, d0	D s1, d0	D s1, d0	C s1, d0	D s1, d0	B s1, d0	A2	B s1, d0	A2	A2
----------	----------	----------	----------	----------	----------	----------	----	----------	----	----

IPN habos panel, illetve QuadCore
 Ásványgyapot magos panel

S1

Tűzszakasz határok kialakítása



Tetők 5-25°

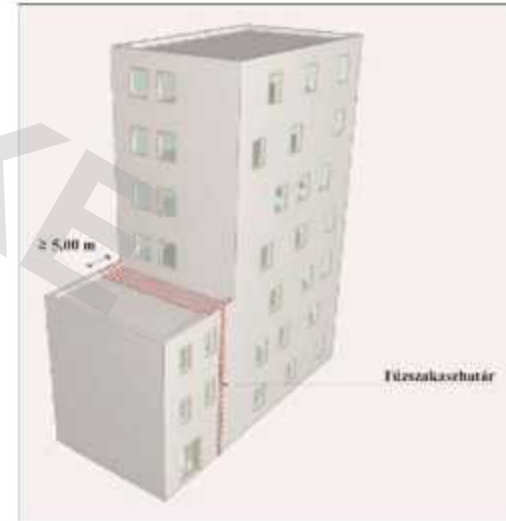
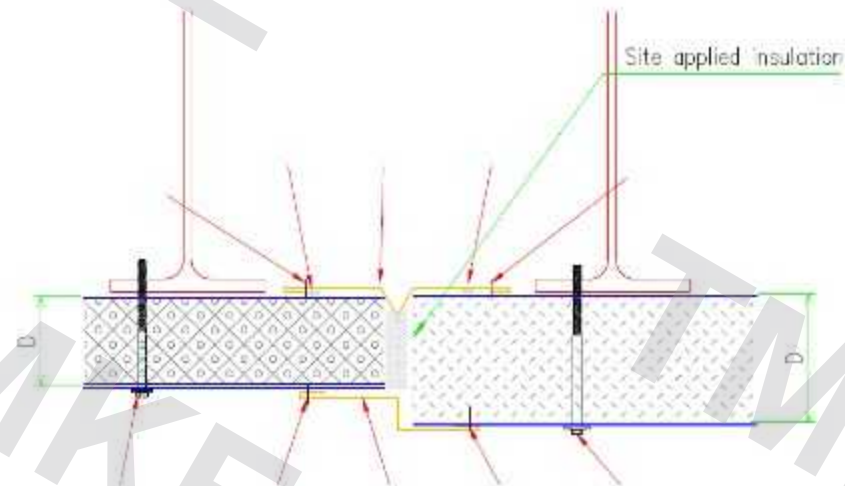
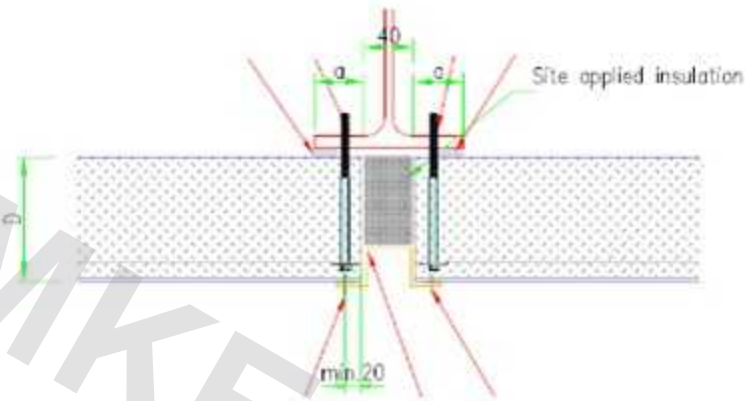


Tetők 0-5°



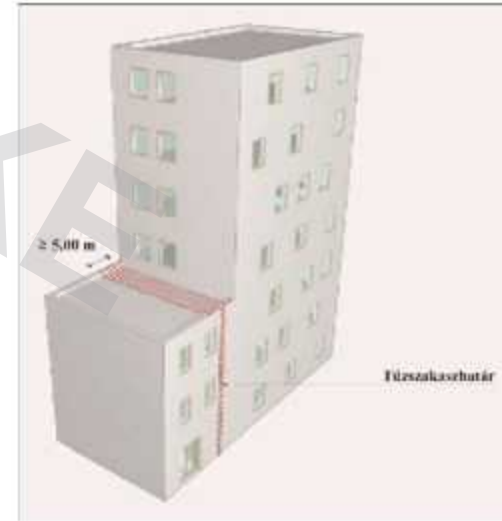
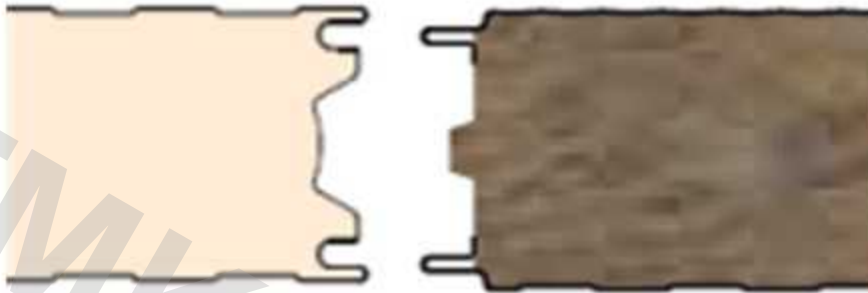
Tűzszakasz határok kialakítása

Vízszintes falpanelek



Tűzszakasz határok kialakítása

Álló falpanelek



Tűzterjedés elleni védelem

Homlokzati tűzterjedés elleni védelem

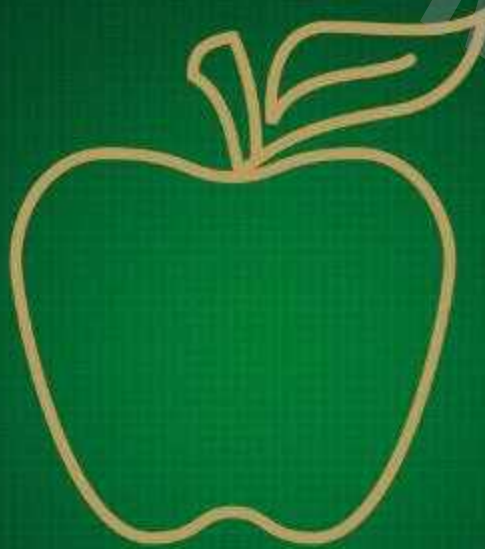
4.2.3.5. **nyílás nélküli** nem teherhordó külső térelhatároló fal (**vázkitöltő fal**, függönyfal, függesztett homlokzati fal), melynek **tűzállósági határértéke eléri** vagy meghaladja a homlokzati tűzterjedési határérték-követelmény időtartamát

4.2.3.6. A1-A2 tűzvédelmi osztályú és a függőleges homlokzati tűzterjedés elleni gát geometriai követelményének megfelelő **nyílásos** nem teherhordó külső térelhatároló fal (**vázkitöltő fal**, függönyfal, függesztett homlokzati fal), melynek **tűzállósági határértéke eléri** vagy meghaladja a homlokzati tűzterjedési határérték-követelmény időtartamát,

4.2.3.7. B-E tűzvédelmi osztályú vagy a függőleges homlokzati tűzterjedés elleni gát geometriai követelményének nem megfelelő **nyílásos** nem teherhordó külső térelhatároló fal (**vázkitöltő fal**, függönyfal, függesztett homlokzati fal), melynek homlokzati tűzterjedési határértékét az MSZ 14800-6 szabvány szerinti vizsgálattal igazolták,

1. megjegyzés: **Vázkitöltő fal** esetén az MSZ EN 1364-1 szabvány szerinti vizsgálattal igazolandó a tűzállóság. A homlokzati tűzterjedési határérték-követelmény értékétől függő tűzállósági határértékek: **$E(i \rightarrow o)$ 15, 30, 45 és $E(o \rightarrow i)$ 15, 30, 45**

KÖSZÖNÖM A FIGYELMET



Kingspan Kereskedelmi Kft

Újhartyán, Horka dűlő 1.

T: +36 29 573 400

F: +36 29 573 410

e: tech@kingspan.hu

w: www.kingspan.hu

