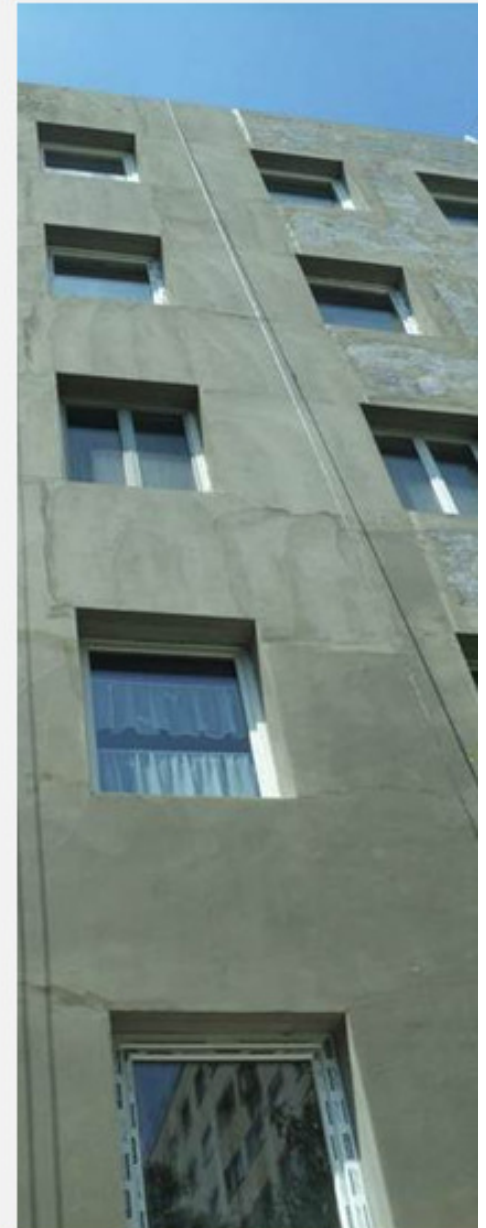




ÉPÍTÉSÜGYI MINŐSÉGELLENŐRZŐ
INNOVÁCIÓS NONPROFIT KFT.

A HOMLOKZATI HŐSZIGETELŐ RENDSZEREK HELYSZÍNI ELLENŐRZÉSEINEK GYAKORLATI TAPASZTALATAI



- 1 TÉNYEK
- 2 HOMLOKZATI TŰZTERJEDÉS
- 3 HANYAGSÁGBÓL EREDŐ HIBÁK
- 4 HELYTELEN ANYAG FELHASZNÁLÁS
- 5 HIBÁS SZERKEZETI KIALAKÍTÁSOK
- 6 DOKUMENTÁCIÓ

1

TÉNYEK

2

HOMLOKZATI TŰZTERJEDÉS

3

HANYÁGSÁGBÓL EREDEŐ HIBÁK

4

HELYTELEN ANYAG FELHASZNÁLÁS

5

HIBÁS SZERKEZETI KIALAKÍTÁSOK

6

DOKUMENTÁCIÓ



Cserő utca 1972

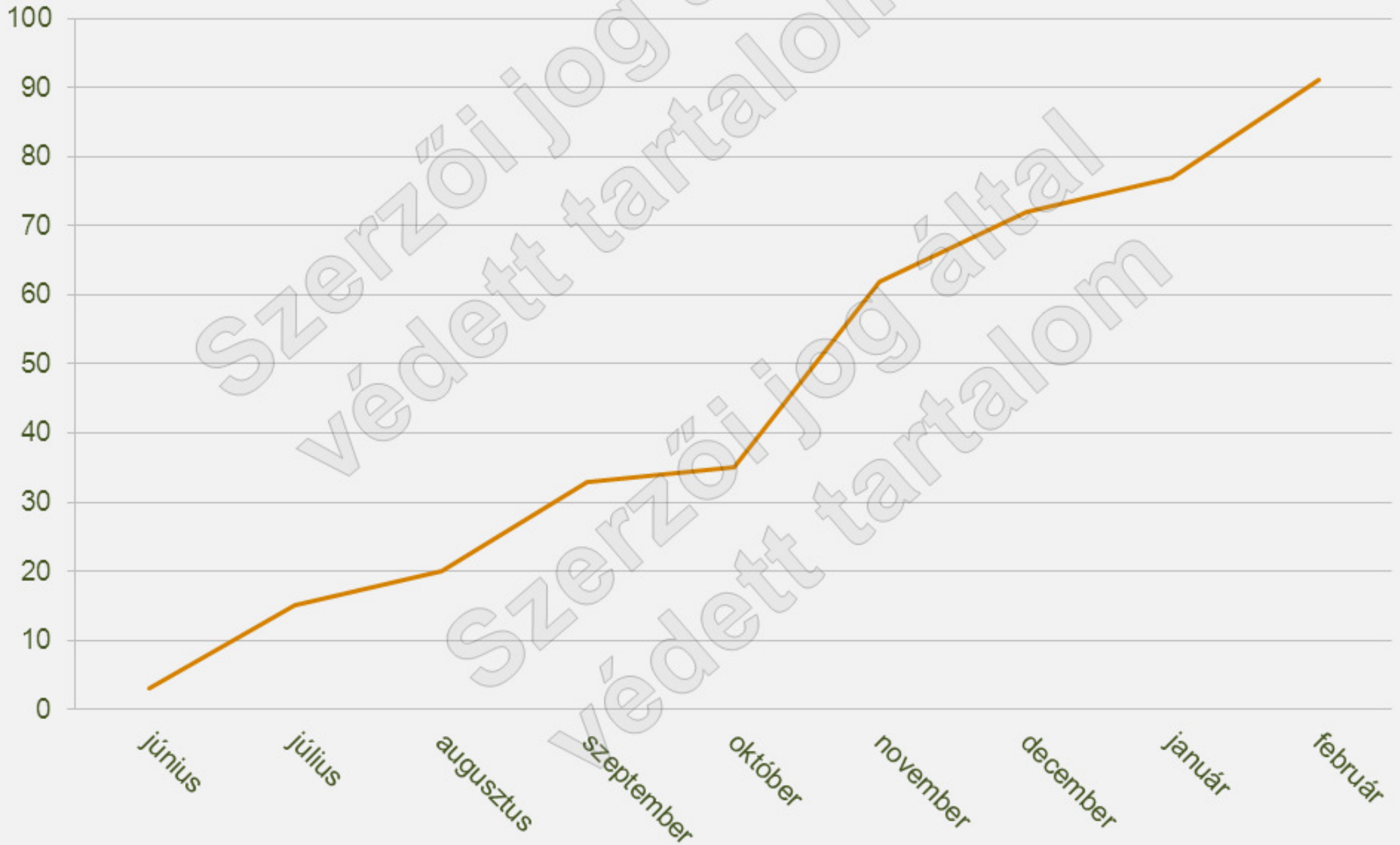


Miskolc 2009



Groznyj 2013

A helyszíni szemlék száma



MIT ELLENÖRZÜNK ?

A helyszíni ellenőrzés a kivitelezett homlokzati hőszigetelő rendszer **épületszerkezeti** kialakításaira vonatkozik a tűzvédelmi paraméterek teljesülése szempontjából.



1

TÉNYEK

2

HOMLOKZATI TŰZTERJEDÉS

3

HANYÁGSÁGBÓL EREDEŐ HIBÁK

4

HÉLYTELEN ANYAG FELHASZNÁLÁS

5

HIBÁS SZERKEZETI KIALAKÍTÁSOK

6

DOKUMENTÁCIÓ

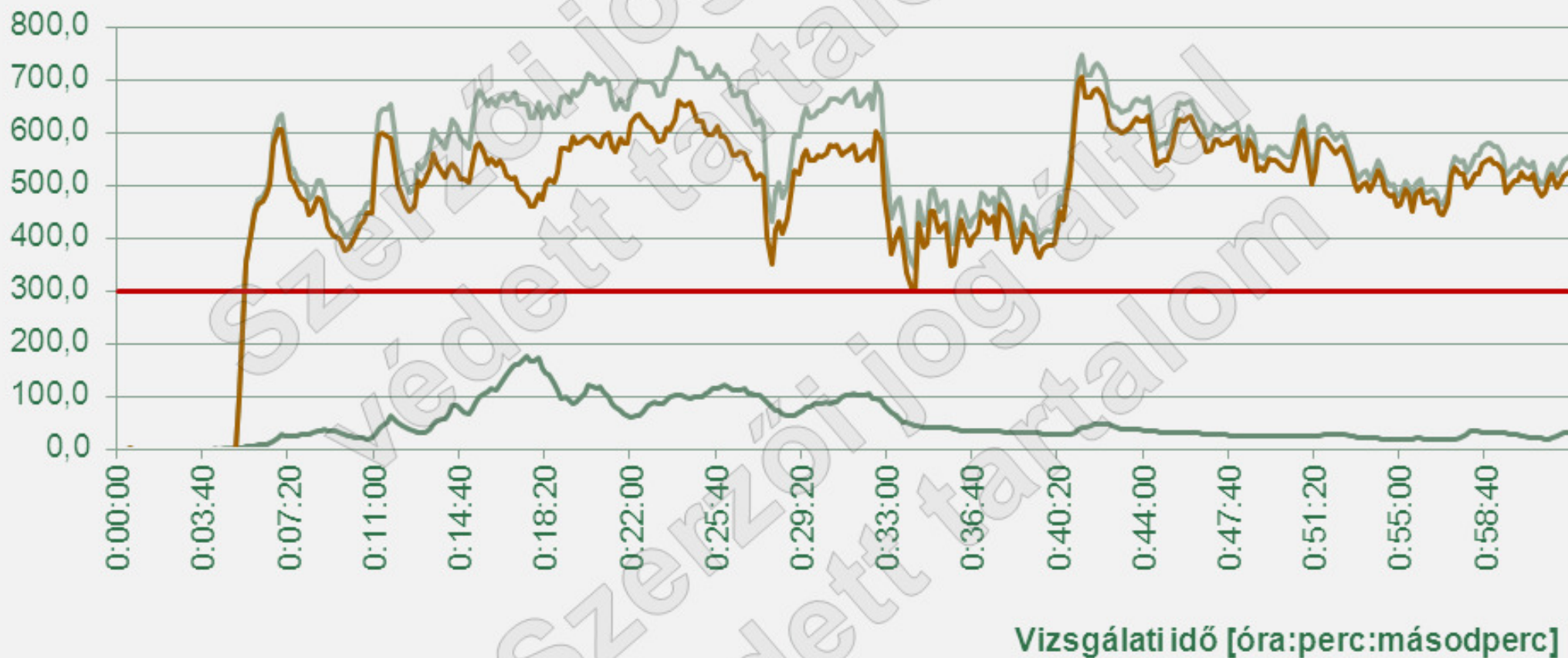
- A homlokzati bevonat, burkolat, hőszigetelő rendszer felületi égése a tűztéri ablaknyílás oldalától **vízszintes irányában** a modell teljes magasságában bármely helyen 1,50 m-re terjed.
- A homlokzati bevonat, burkolat, hőszigetelő rendszer felületi égése által okozott károsodás a mellvédfal **felső síkjáig terjed**.
- Burkolati rendszerek esetében az egyes elemek tömeges és/ vagy veszélyes mértékű **lehullása**.
- A tűztérből kilépő, az értékelésben számításba veendő lángzónában adott pontokban mért hőmérséklet és a megfigyelőszint ablaknyílásában fellépő **hőmérséklet különbsége** – 2 percnél hosszabb időtartamon keresztül – nem nagyobb 300 K- nél.





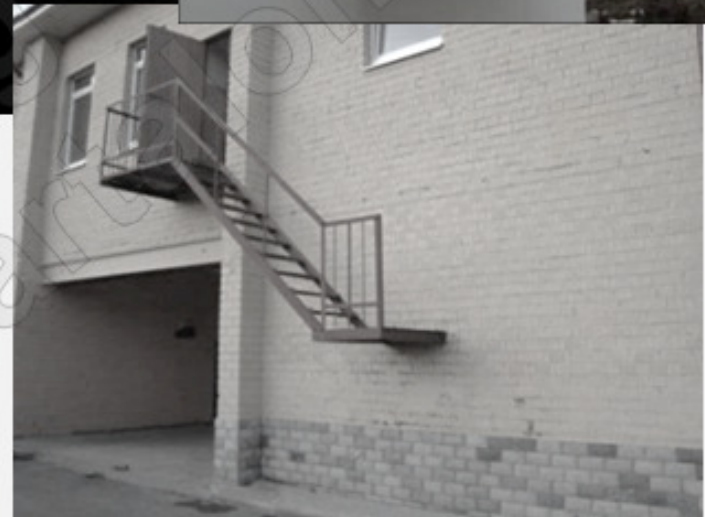
Számított kritikus hőmérséklet-különbség

Hőmérséklet [K]





- 1 TÉNYEK
- 2 HOMLOKZATI TŰZTERJEDÉS
- 3 HANYAGSÁGBÓL EREDŐ HIBÁK**
- 4 HELYTELEN ANYAG FELHASZNÁLÁS
- 5 HIBÁS SZERKEZETI KIALAKÍTÁSOK
- 6 DOKUMENTÁCIÓ



Szerzői Jogi
védelem alatt

MILYEN DOKUMENTUMOK ALAPJÁN ÉPÜL FEL A RENDSZER ?

AMIT TALÁLUNK

- ÉPÍTŐIPARI MŰSZAKI ENGEDÉLY
- TŰZVÉDELMI MEGFELELŐSÉGI IGAZOLÁS



AMIT NEM TALÁLUNK

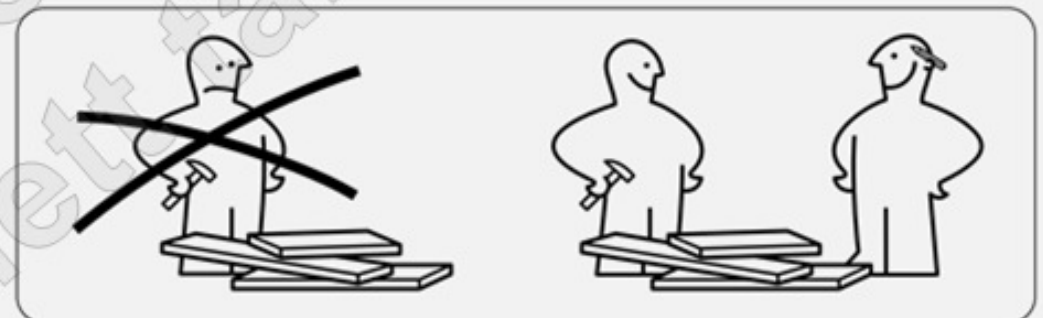
- ALKAMAZÁSTECHNIKAI ÚTMUTATÓ



ALKALMAZÁSTECHNIKAI ÚTMUTATÓ

A modellen nem vizsgált csomóponti kialakítások részletes dokumentációja

- Parapet kialakítások
- Dilatációk
- Attika magasítás megoldásai
- Lábazat szigetelések
- Kaputelefon beépítése
- Kültéri falikarok elhelyezése
- Előtetők kiépítése
- Légkondicionáló berendezések elhelyezése
- Magastető csatlakozás
- ...



- 1 TÉNYEK
- 2 HOMLOKZATI TŰZTERJEDÉS
- 3 HANYAGSÁGBÓL EREDEŐ HIBÁK
- 4 HELYTELEN ANYAG FELHASZNÁLÁS**
- 5 HIBÁS SZERKEZETI KIALAKÍTÁSOK
- 6 DOKUMENTÁCIÓ



MSZ EN 13823:2011

MSZ EN 13820:2004

MSZ EN 1607:2013

MSZ EN 12667:2011

MSZ EN 12092:2002

MSZ EN ISO 6892-1:2010

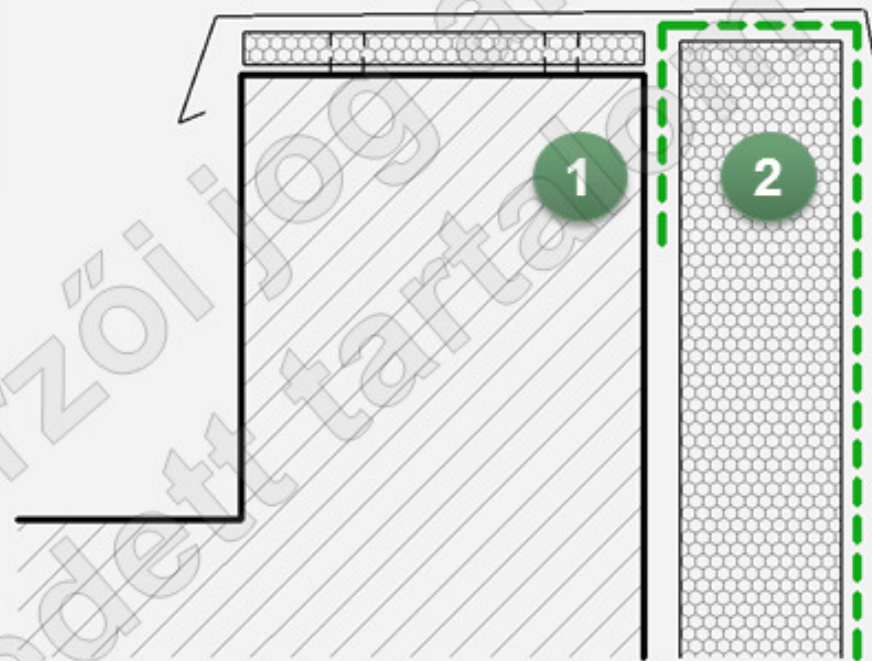
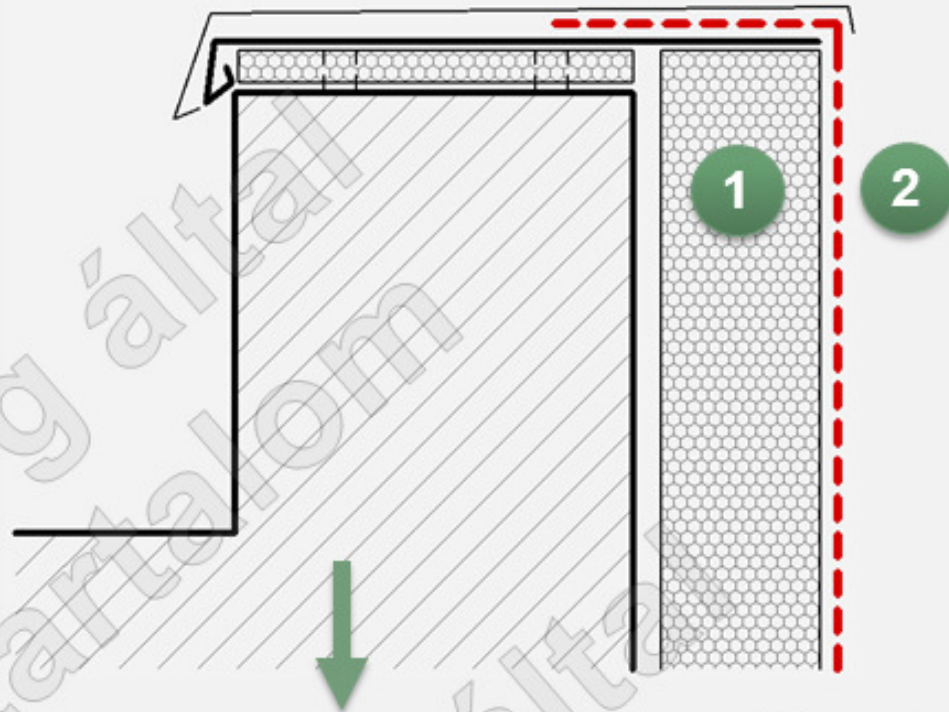
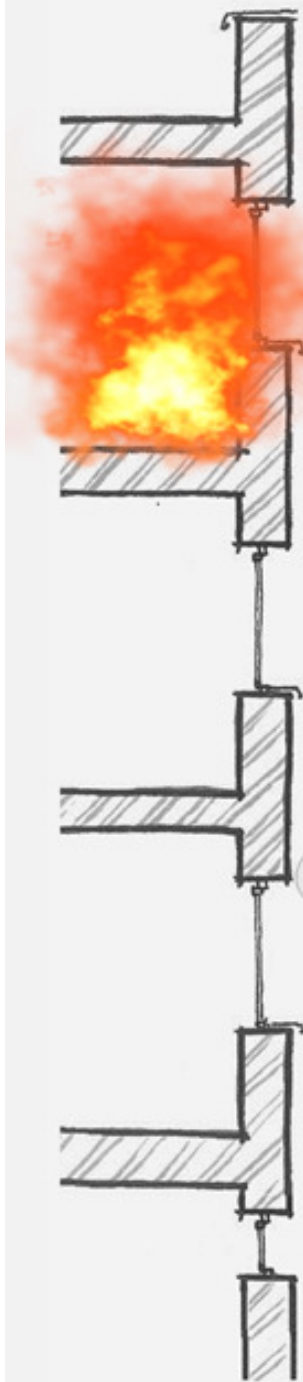
MSZ EN ISO 11925-2:2011

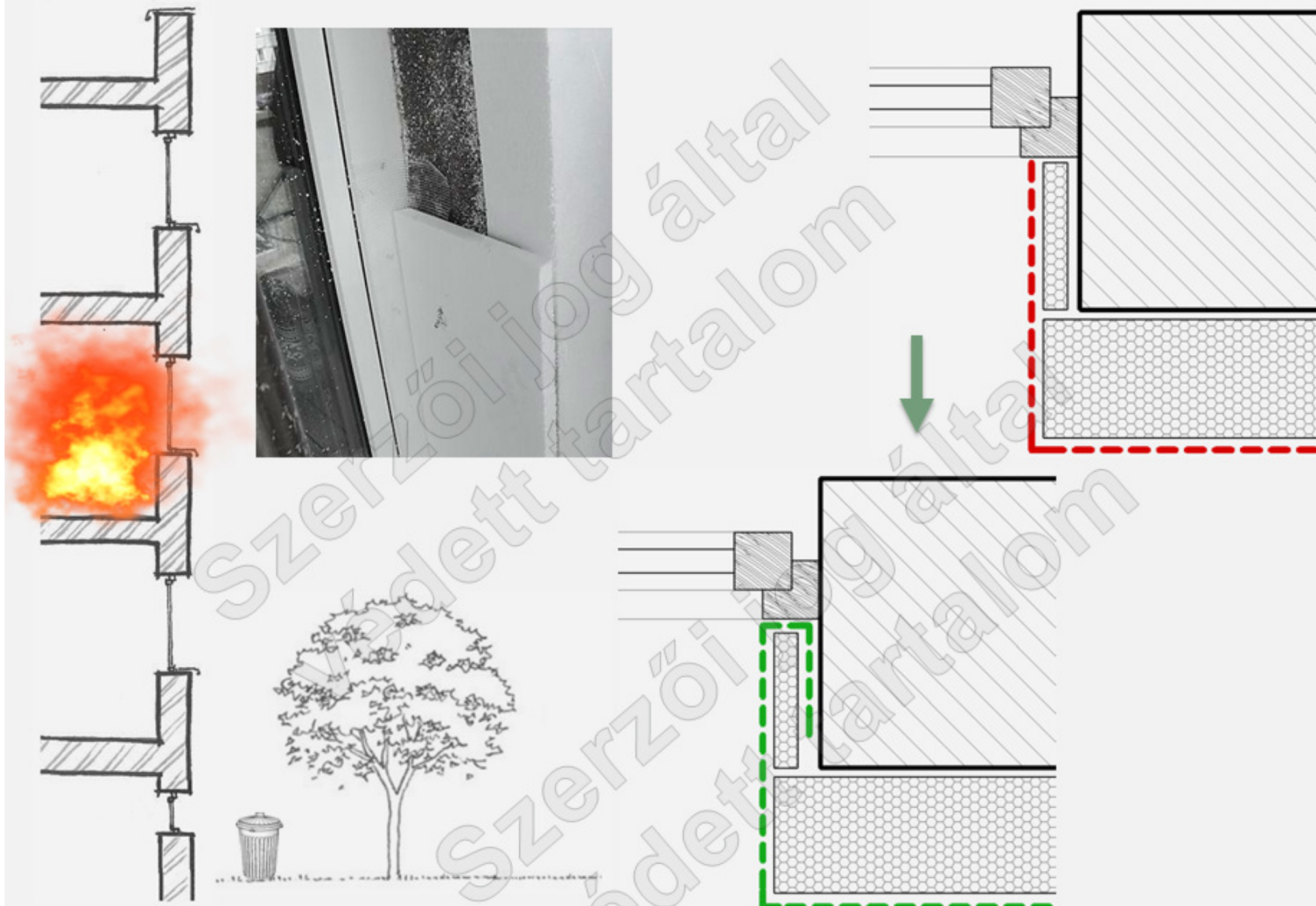
MSZ EN 1963-3:2005+ A1:2009

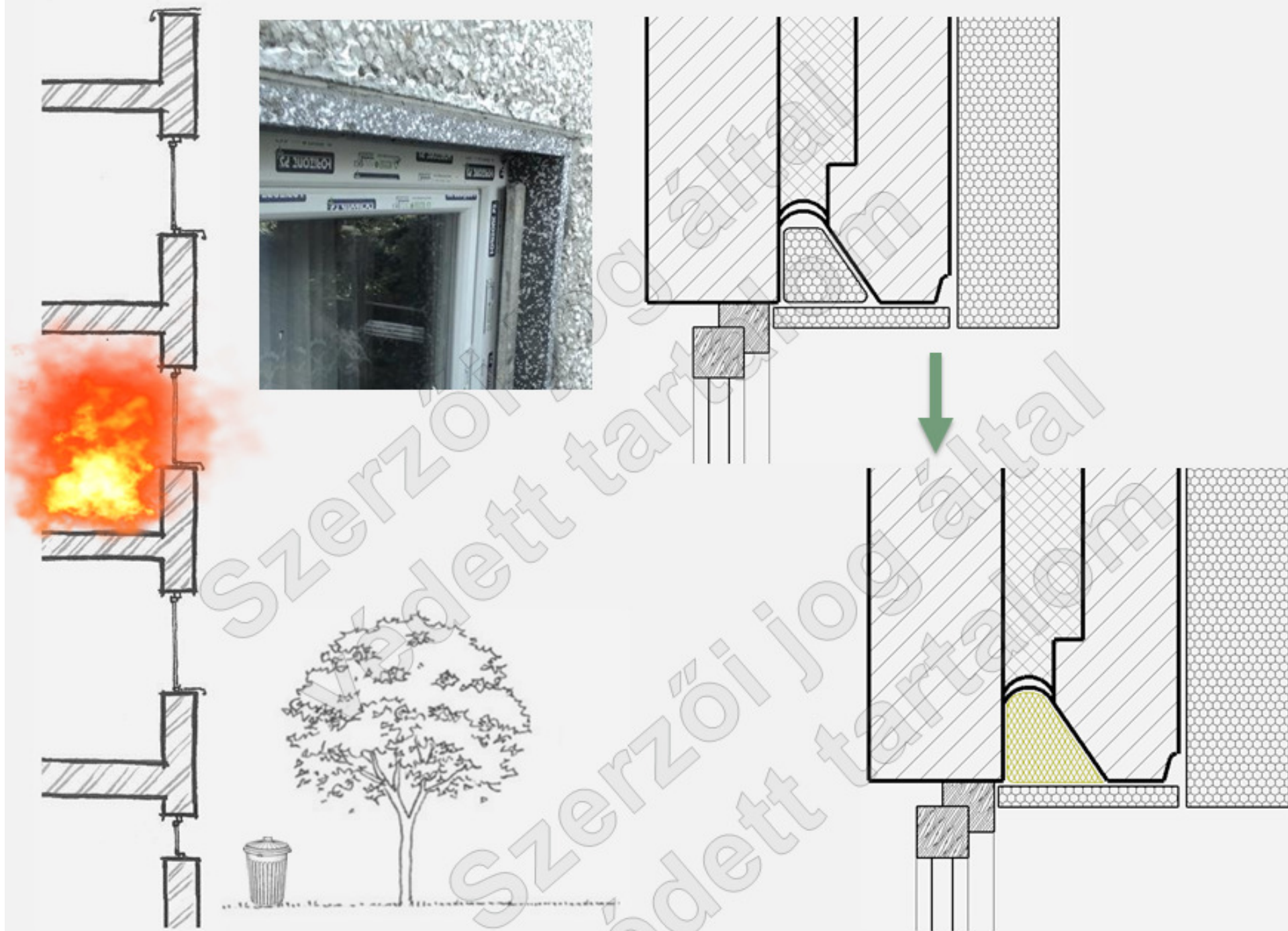
MSZ EN 13501-1:2007 +A1:2010

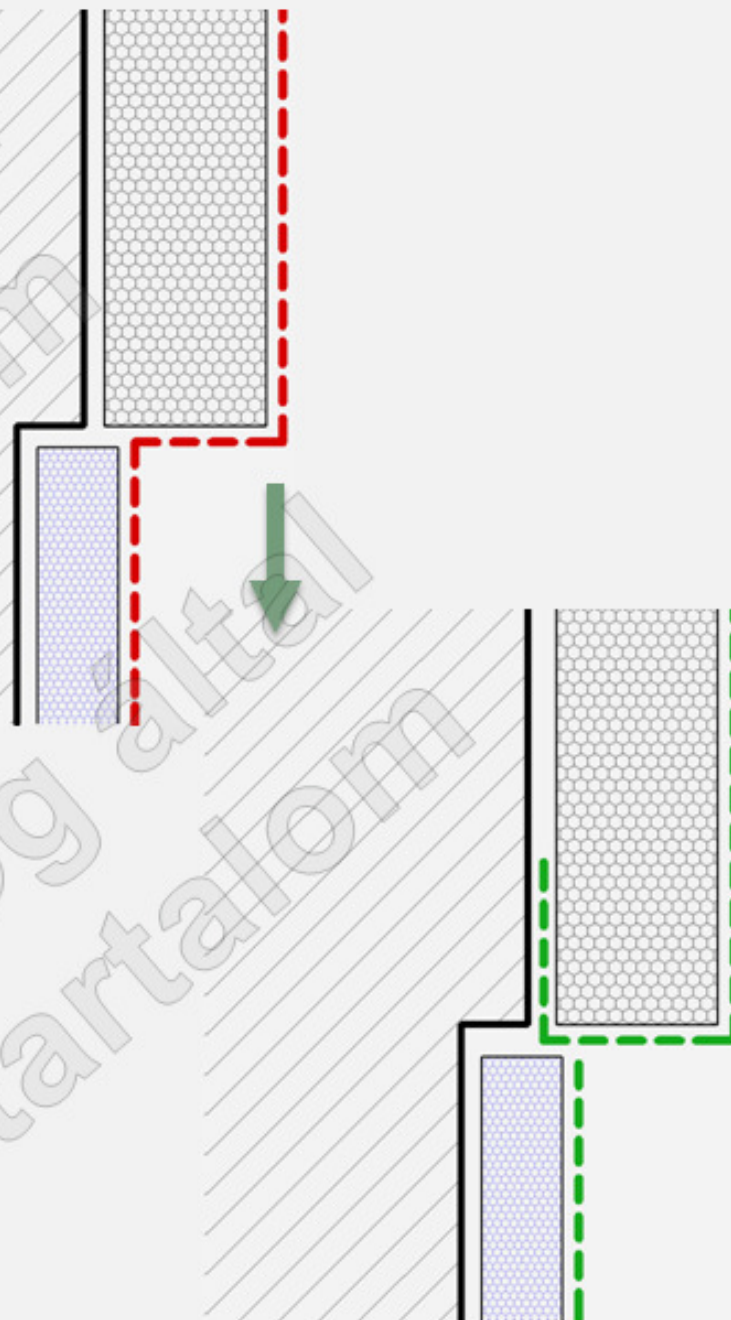
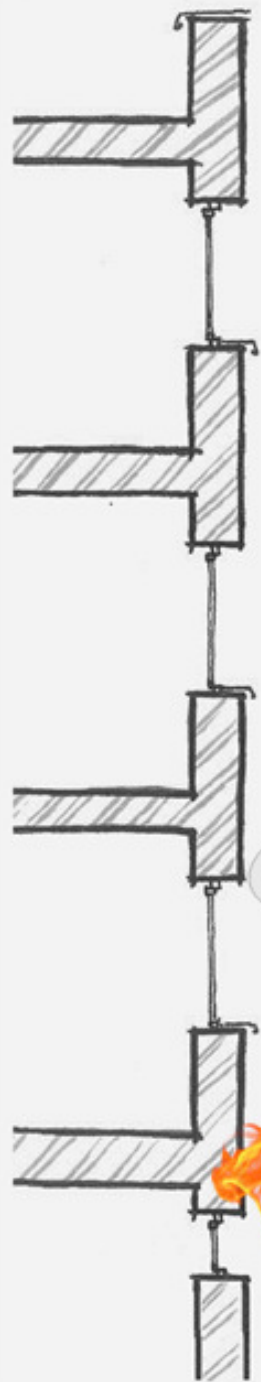
...

- 1 TÉNYEK
- 2 HOMLOKZATI TŰZTERJEDÉS
- 3 HANYÁGSÁGBÓL EREDEŐ HIBÁK
- 4 HÉLYTELEN ANYAG FELHASZNÁLÁS
- 5 HIBÁS SZERKEZETI KIALAKÍTÁSOK**
- 6 DOKUMENTÁCIÓ














- 1 TÉNYEK
- 2 HOMLOKZATI TŰZTERJEDÉS
- 3 HANYAGSÁGBÓL EREDEŐ HIBÁK
- 4 HELYTELEN ANYAG FELHASZNÁLÁS
- 5 HIBÁS SZERKEZETI KIALAKÍTÁSOK
- 6 DOKUMENTÁCIÓ

HELYSZÍNI JEGYZŐKÖNYV

- 1.A felhasznált anyagok,
- 2.a fogadó falszerkezet,
- 3.a hőszigetelő táblák ragasztási módszere,
- 4.a hőszigetelő rendszer lezárásai,
- 5.a nyílászárók béllet kialakítás,
- 6.a hőszigetelő rendszer mechanikus rögzítése,
- 7.az ágyazó és fedőréteg vastagsága.

 **ÉMI Építészeti Minőségellenőrző Innovációs Nonprofit Kft.**
Cím: 113 Budaörsi Út, Budapest
Telefon: +36-1-372-4100
Telefax: +36-1-366-4794
E-mail: info@emi.hu

Projektzám: _____
HELYSZÍNI JEGYZŐKÖNYV

Megbízó neve: _____
Címe: _____

A helyszíni szemle tárgya: _____
A kivitelezés során alkalmazott homlokzati hőszigetelő rendszerelemek és építési technológiájának közbenső / utólagos ellenőrzése a rendszer műszaki engedélyének alapján.

A helyszíni szemle címe: _____

Alkalmazott rendszer: _____ ÉME: _____

A HELYSZÍNIEN FELHASZNÁLT ÉPÍTŐANYAGOK ÉS KIVITELEZETT ALKALMAZASTECHNOLÓGIA LEÍRÁSA

1. A helyszíni felhasznált anyagok megegyeznek a műszaki engedélyben/ értékelésben foglalt anyagokkal.

Ragasztóanyag és geotextil anyag	igen / nem
Polisztirol hőszigetelés	igen / nem
Közvetlen hőszigetelés (amennyiben beépítés került)	igen / nem
Erdőző háló	igen / nem
Mechanikus rögzítő elemek (döböl)	igen / nem
Ágyazó	igen / nem
Fedőréteg	igen / nem
Rögzítők (húvadás, indító profilok) megjelölés	igen / nem
	igen / nem

Ors. _____
14

Projektzám: _____
EMA-VS-4-2014.11.04_Helyszíni jegyzőkönyv

TŰZVÉDELMI MINŐSÍTŐ JELENTÉS



KIEGÉSZÍTŐ HELYSZÍNI JEGYZŐKÖNYV
(amennyiben szükséges)



ELŐZETES TŰZVÉDELMI MINŐSÍTŐ JELENTÉS



HELYSZÍNI JEGYZŐKÖNYV



Szerzői jog által
védett tartalom

Szerzői jog által
védett tartalom







Bencz Miklós
vizsgálómérnök



Vágó Bálint
vizsgálómérnök, projektvezető

e-mail: bvago@emi.hu
telefon: +36 30 205 29 49
www.emi.hu