



„A szén-monoxid mérgezések hatékony megelőzése”

Országos szakmai konferencia

Tüzelő- fűtőberendezések felülvizsgálata

BM OKF - Szent Flórián Terem
2015. március 05.

Előadó: Versits Tamás
Magyar Gázipari Vállalkozók Egyesülete



Jogsabályi háttér:

11/2013. (III.21.) NGM rendelet

A gáz csatlakozóvezetékekre, a felhasználó berendezésekre, a telephelyi vezetékekre vonatkozó műszaki biztonsági előírásokról és az ezekkel összefüggő hatósági feladatokról

4.1.2.2. A névleges hőterhelés szempontjából:

- a) Legfeljebb 140 kW (egység) hőterhelésű gázfogyasztó készülékek, azaz
 - aa) legfeljebb 26 kW egység-hőterhelésű gázfogyasztó készülékek
 - ab) 36 kW-nál nagyobb, legfeljebb 70 kW egység hőterhelésű gázfogyasztó készülékek
 - ac) 70 kW-nál nagyobb, legfeljebb 140 kW egység hőterhelésű gázfogyasztó készülékek

- b) 140 kW-nál nagyobb (egység) hőterhelésű gázfogyasztó készülékek



Jogszabályi háttér:

19/2012. (VII.20.) NGM rendelet

A gáz csatlakozóvezetékek és felhasználó berendezések műszaki-biztonsági felülvizsgálata

Rendelet hatálybalépése: 2012. szeptember 1.



Jogszáabályi háttér:

A felülvizsgálatnak ki kell terjednie a csatlakozó és fogyasztói vezetékek állapotfelmérésére, ellenőrzésére a szabályzatok és a technológia utasítások alapján!

30/2009. (XI.26.) NFGM rendelet

Gázszerelők engedélyezéséről és nyilvántartásáról

A szakképesítéssel elvégezhető gázkészülék felülvizsgálatok **nincsenek teljesítményhatárhoz** kapcsolva!



Jogszáabályi háttér - Eljárásrend:

1. A műszaki biztonsági felülvizsgálatot a berendezés létesítéskor/üzembe helyezésekor fennálló – ha a telepítéskor meglévő feltételek változatlanok - előírások alapján kell lefolytatni!
2. Ebből kifolyólag az 1/1977 (IV.6.) NIM rendelettől (GOMBSZ) kezdődően a 11/2013 (III.21.) NGM rendeletig (MBSZ) tisztában kell lenni a követelményrendszerrel és a technológiákkal!



Összefoglalás – Műszaki-biztonsági felülvizsgálat:

A műszaki-biztonsági felülvizsgálat során a gázszerelés üzembe helyezésekor hatályos műszaki-biztonsági szabályoknak való megfelelését, továbbá a biztonságos üzemeltetést befolyásoló feltételeket kell ellenőrizni.

Ennek megfelelően pl. ellenőrzésre kerül, hogy van-e gázzivárgás, a légellátás megfelelő-e, a gázkészülékek karbantartása megtörtént-e, stb.

A felülvizsgálatot a fogyasztói rendszeren kell elvégezni, amely alatt érteni kell felhasználási hely telekhatárától kiinduló vezetéket a gázkészülékekkel bezárólag.



Összefoglalás – Műszaki-biztonsági felülvizsgálat:

A fogyasztói rendszer részei:

Csatlakozóvezeték: a felhasználási hely telekhatárától a fogyasztói főcsapig terjedő vezeték.

Fogyasztói vezeték: az a vezetékszakasz tartozékaival együtt, amely a gázmérőtől – ennek hiányában a fogyasztói főcsaptól – a gázfogyasztó készülékig terjed.

Felhasználói berendezés: a fogyasztói vezeték, a gázfogyasztó készülék és a gázfelhasználó technológiák, valamint az azok rendeltetésszerű és biztonságos használatához szükséges tartozékok összessége.

A műszaki-biztonsági felülvizsgálatot a gázszerelők engedélyezéséről és nyilvántartásáról szóló miniszteri rendelet szerinti, **műszaki biztonsági felülvizsgálatra jogosító engedéllyel rendelkező gázszerelő végezheti.**



Jogkövető magatartás:

“A csatlakozóvezeték és a felhasználói berendezés üzemképes és biztonságos állapotban tartására az ingatlan tulajdonosa köteles. Ennek megfelelően köteles gondoskodni azok rendszeres karbantartásáról, javításáról, szükség szerinti cseréjéről.”

A földgázellátásról szóló 2008. XL. törvény 89.§ 6. bekezdése

Az ipari létesítmények, közüzemi intézmények fűtési rendszereire vonatkozóan is kötelező a gáz-műszaki- biztonsági felülvizsgálat, melynek meglétét a Területi Mérésügyi Műszaki Biztonsági Hatóság ellenőrizheti.

(Gyakoriság: évente)

A gázszerelőknek a képesítés teljesítmény korlát nélküli jogokat biztosít!



BELÜGYMINISZTERIUM
ORSZÁGOS KATASZTRÓFAVÉDELMI FŐIGAZGATÓSÁG
„Magyarország szolgálatában a biztonságért!”



Felülvizsgálat – a gázvezetékek kapcsolatban:

Tömörség-vizsgálat

Égőnyomás/gázterhelés vizsgálat és a látható probléma a készülék bekötésénél
A flexibilis bekötés problémája.



Menetes kötéssel és tömítőanyaggal (kender) szerelt gázvezetékek.

Tömörtelen vezeték, mérhető koncentráció (CH₄) 0,1%. (régí ablakok)

Fokozott légzárású ablakoknál a természetes légcsereszám 1/20 esik vissza.

„Zárt térben” a 0,1% így 2% értékre megy fel!!!!!! (CH₄ ARH 4,8%)



BELÜGYMINISZTERIUM
ORSZÁGOS KATASZTRÓFAVÉDELMI FŐIGAZGATÓSÁG
„Magyarország szolgálatában a biztonságért!”



Felülvizsgálat – a gázvezetékek kapcsolatban:

Tömörség-vizsgálat

Vízszelészhez alkalmazható idom a gázvezetékben.

A gáz-tömörséget biztosító tömítőanyag teljes hiánya.





BELÜGYMINISZTERIUM
ORSZÁGOS KATASZTRÓFAVÉDELMI FŐIGAZGATÓSÁG
„Magyarország szolgálatában a biztonságért!”



Felülvizsgálat – a gázvezetékekkel kapcsolatban:

Tömörség-vizsgálat

Egy igazán régi gázfelhasználó berendezés beazonosítása





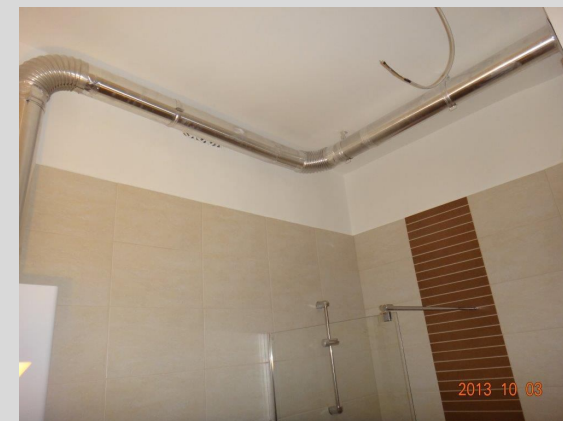
Felülvizsgálat – a kéménnyel kapcsolatban:

Összekötő elem-vizsgálat

A kötelezően alkalmazandó függőleges szakasz hiánya az iránytöréssel kivezetett hagyományos gravitációs kéménybekötésnél



És egy „viszonylag” rövid vízszintes elhúzás...





Felülvizsgálat – az égéstermék elvezető rendszerek:

Tömörség/szerelés-vizsgálat

Helyiséglevegőtől függetlenül működő kondenzációs gázkészülék égéstermék elvezetés telepítési/üzemi körülményei



És ami „feltételezhetően” az egyik kiváltó ok lehet...





Felülvizsgálat – a légellátással kapcsolatban:

Légellátás-vizsgálat

Helyiséglevegővel működő hagyományos gravitációs kéménybekötött gázkészülék telepítési körülményei

Az égési levegő és a szellőző levegő szükséges mennyiségének igazolt biztosítása

„Szakszerű légellátás” felújított fürdőszobában kéménybekötött gázkészülék miatt



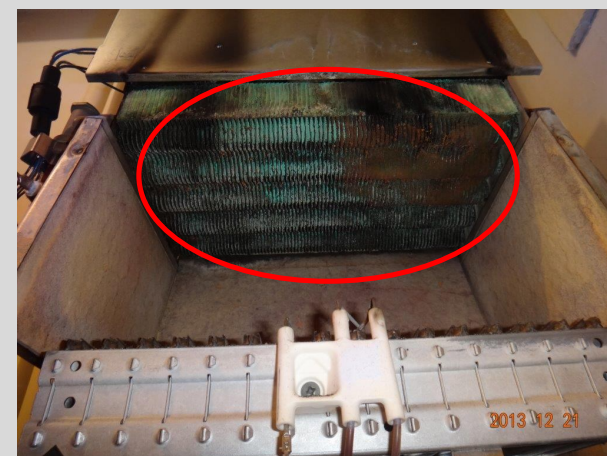


Felülvizsgálat – a légellátással kapcsolatban:

Légellátás-vizsgálat

Helyiséglevegővel működő hagyományos gravitációs kéménybekötött gázkészülék esetén az „árulkodó” nyomok

Az ok és okozati összefüggés.



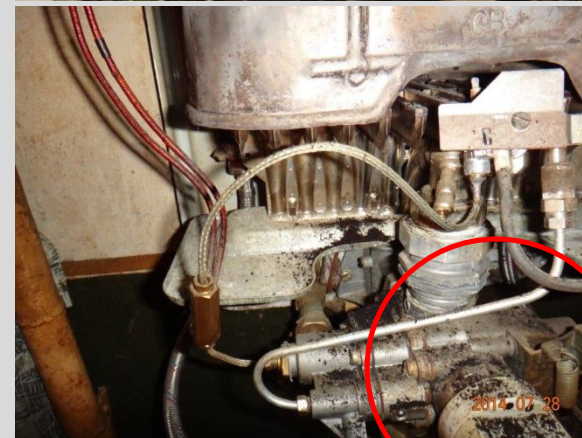
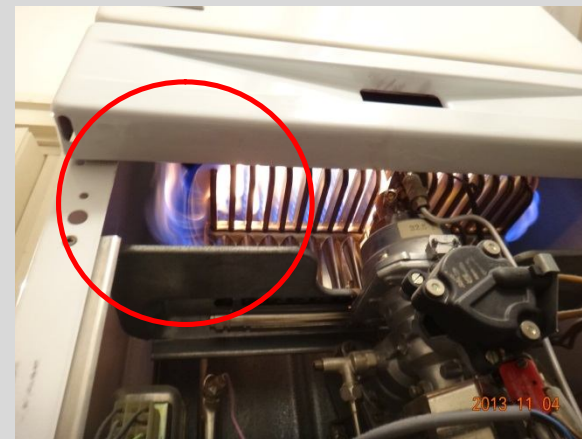


Felülvizsgálat – a gázkészülékkel kapcsolatban:

Karbantartás-vizsgálat

Helyiséglevegővel működő hagyományos gravitációs kéménybekötött gázkészülék üzemi viselkedése (lángkép, CO, %)

A készülék burkolatának eltávolítását követő látványból megállapítható a tökéletlen üzem.





BELÜGYMINISZTERIUM
ORSZÁGOS KATASZTRÓFAVÉDELMI FŐIGAZGATÓSÁG
„Magyarország szolgálatában a biztonságért!”



Felülvizsgálat – a gázkészülékkel kapcsolatban:

Karbantartás-vizsgálat

A karbantartás elmulasztása nem derített fényt a légellátás hiányára. Sem.





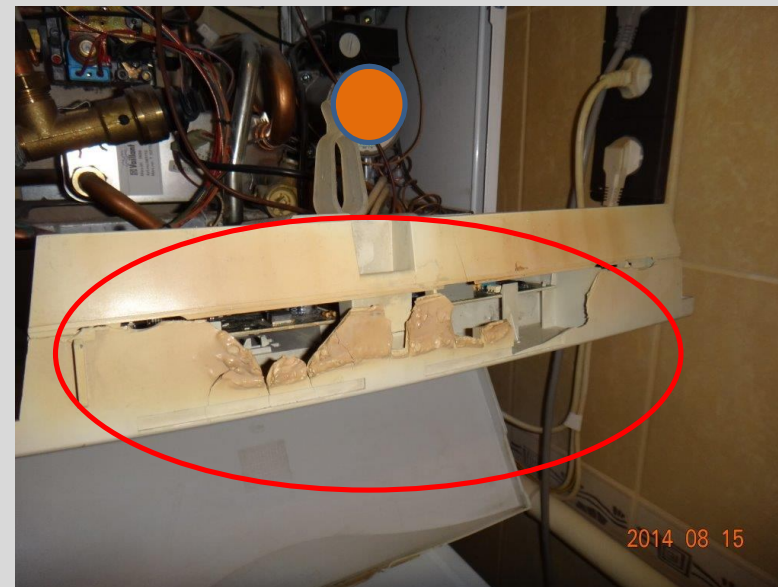
BELÜGYMINISZTERIUM
ORSZÁGOS KATASZTRÓFAVÉDELMI FŐIGAZGATÓSÁG
„Magyarország szolgálatában a biztonságért!”



Felülvizsgálat – a gázkészülékkel kapcsolatban:

Karbantartás-vizsgálat

A karbantartás elmulasztása nem derített fényt a légellátás hiányára. Sem.





Felülvizsgálat – a környezettel kapcsolatban:

Installáció-vizsgálat

Baleset- és tűzvédelem





Összefoglaló megállapítások:

1. A gázkészülékek felülvizsgálata szakképesítést követel meg.
2. A felülvizsgálatra kellő időt kell szánni.
3. A helyszínen komplex módon kell eljárni.
4. A dokumentálás nem csak a papírnak kell szólnia.
5. Az ipari berendezések külön technológiát képviselnek.

Problémák:

1. A régebbi képezéseknek nincs ma egyenértékű megfeleltetése.
2. A „FAT” megszűnésével a továbbképzést végzők ellehetetlenítve.
3. A szabálytalankodó gázszerelőkről ritkán érkezik bejelentés/nincs retorzió.
4. A továbbképzések 98%-ban háztartási készülékekről szól.
5. A gázszerelőknek a képezés teljesítmény korlát nélküli jogokat biztosít.



BELÜGYMINISZTERIUM
ORSZÁGOS KATASZTRÓFAVÉDELMI FŐIGAZGATÓSÁG
„Magyarország szolgálatában a biztonságért!”



Köszönöm megtisztelő figyelmüket!

MAGYAR GÁZIPARI VÁLLALKOZÓK EGYESÜLETE

1145 Budapest, Pétervárad u. 5.

Tel.: +36-1-280-3260

Fax.: +36-1-280-3260

E-mail: iroda@mgve.hu, mgve@mgve.hu

WEB: www.mgve.hu

GÁZIPAROSOK ORSZÁGOS EGYESÜLETE

1145 Budapest, Pétervárad utca 5.

Tel.: [+36-1-312-5042](tel:+3613125042); [+36-20-341-4930](tel:+36203414930)

Fax.: [+36-1-283-3208](tel:+3612833208)

E-mail: info@goe.org.hu; villox@villox.hu

WEB: www.goe.org.hu , www.villox.hu