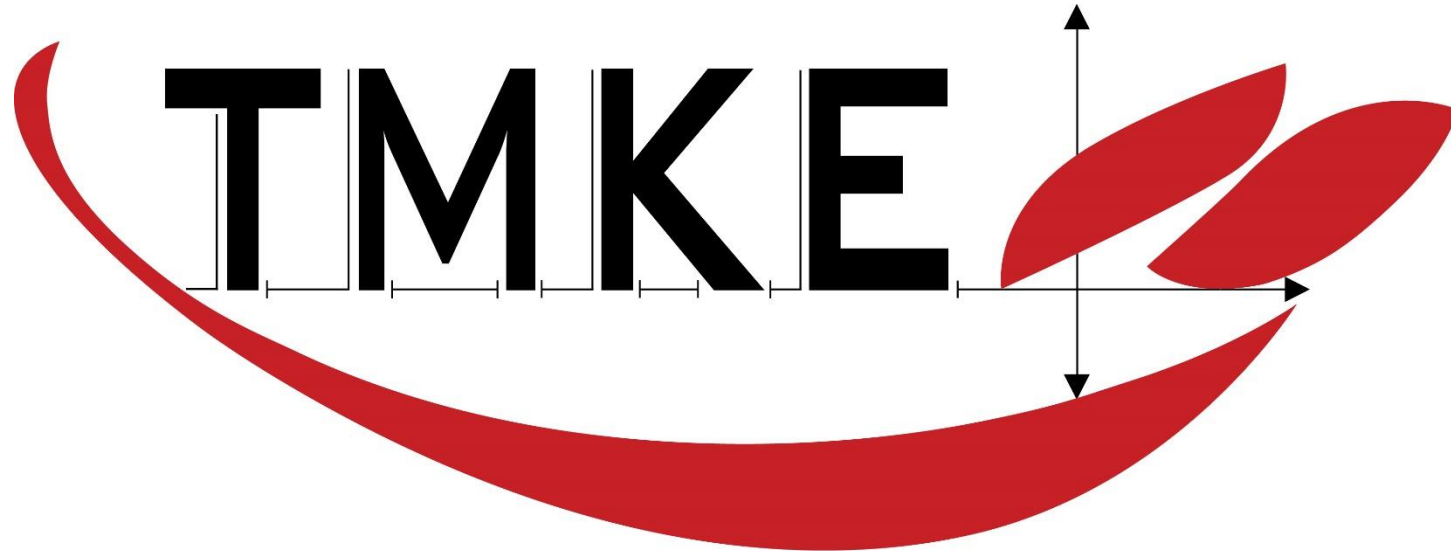


Építmény adatlap,  
rajzi mellékletek,  
a végzett munka időszükséglete



TŰZVÉDELMI MÉRNÖKÖK KÖZHASZNÚ EGYESÜLETE

# a TMMK készítése előtt tisztázandó a szerzői jogok vizsgálata

- Ha a megbízó biztosította a dokumentumokat, akkor fel kell vennem a kapcsolatot az engedélyezési, illetve a kiviteli tűzvédelmi tervdokumentáció készítőjével???
- A tűzvédelmi dokumentáció nem tartozik szerzői jogvédelem alá, de a terv IGEN.
- Felhasználhatom a beruházó által biztosított építész terveket, rajzokat a tervező előzetes engedélye nélkül?
- Célszerű lenne a dokumentumokat doc-ban és dwg-ben megkapni, nem pedig pdf/a-ban.

## **F melléklet**

# **ÉPÍTMÉNY ADATLAP**

# ÉPÍTMÉNY ADATLAP

Építmény alapadatai

Építmény megnevezése:

Címe:

Aktuális TMMK azonosító száma:

Kockázati besorolása (korábbi épületek esetében tűzállósági fokozata, tűzveszélyességi osztálya):

Szintek száma (felszín alatti/felszín feletti):

Tűzszakaszok száma, szintszáma és alapterülete:

Összesített alapterület:

Befogadó képesség:

Tömegtartózkodásra szolgáló helyiségek száma:

Beépített tűzjelző rendszer

van          nincs

Beépített tűzjelző jellege (kiterjedés, védelmi szint):

„rövid ismertetés”

Beépített oltórendszer

van          nincs

Beépített oltórendszer típusa(i) (kiterjedés, védelmi szint, stb):

„rövid ismertetés”

Hő- és füstelvezető, füstmentesítő rendszer

van          nincs

Hő- és füstelvezető, füstmentesítő rendsz. típusa(i) (füstszakasz szám, működés, stb):

„rövid ismertetés”

Gáz-, vagy gőzérzékelő rendszerrel védett terek felsorolása:

„rövid ismertetés”

Vész-szellőzéssel védett terek felsorolása:

„rövid ismertetés”

Hasadó- nyíló felülettel védett terek:

van          nincs

Ha van úgy a hasadó- nyíló felülettel védett terek felsorolása:

„rövid ismertetés”

Oltóvízellátás módja:

- oltóvízforrások megnevezése
- fali tűzcsaprendszer

van          nincs

Szálláshely szolgáltatási tevékenység előfordulása

igen      nem

Zenés táncos rendezvények tartásának előfordulása

igen      nem

Szociális szolgáltatói tevékenység előfordulása

igen      nem

Gyermekjóléti és gyermekvédelmi személyes gondoskodás

igen      nem

Pirotechnikai tevékenység előfordulása

igen      nem

Gázveszélyes vízkészlet üzemeltetése

igen      nem

Nyitott sugárforrások jelenléte

igen      nem

„A”-„B” tűzveszélyességi osztályba tartozó anyagok jelenléte

igen      nem

„A”-„B” tűzveszélyességi osztályba tartozó anyagok mennyisége

kg/l

Dátum:

-----

aláírás

# rajzi mellékletek

Hogyan ábrázoljuk a tűzvédelmi koncepciót?

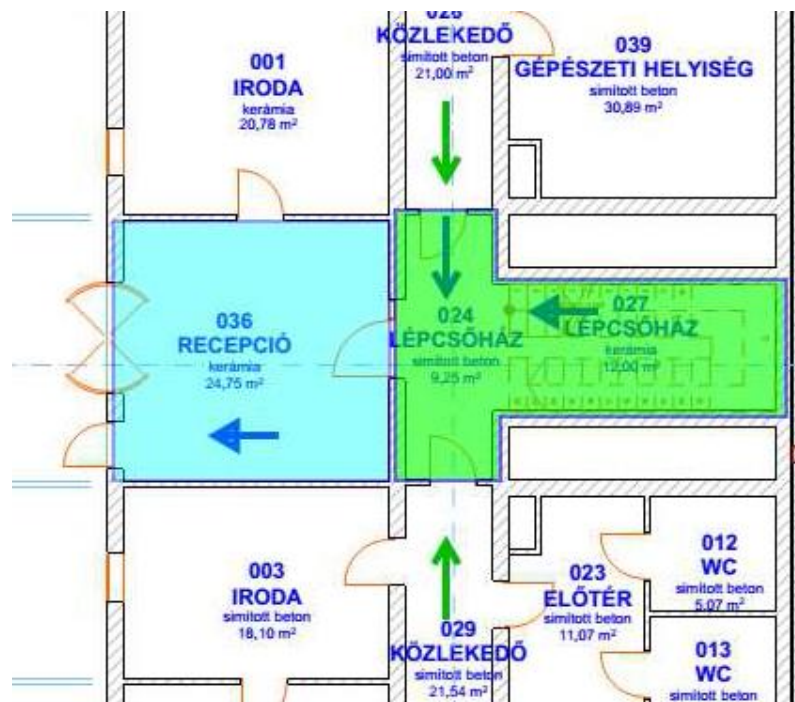
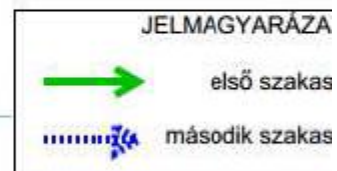
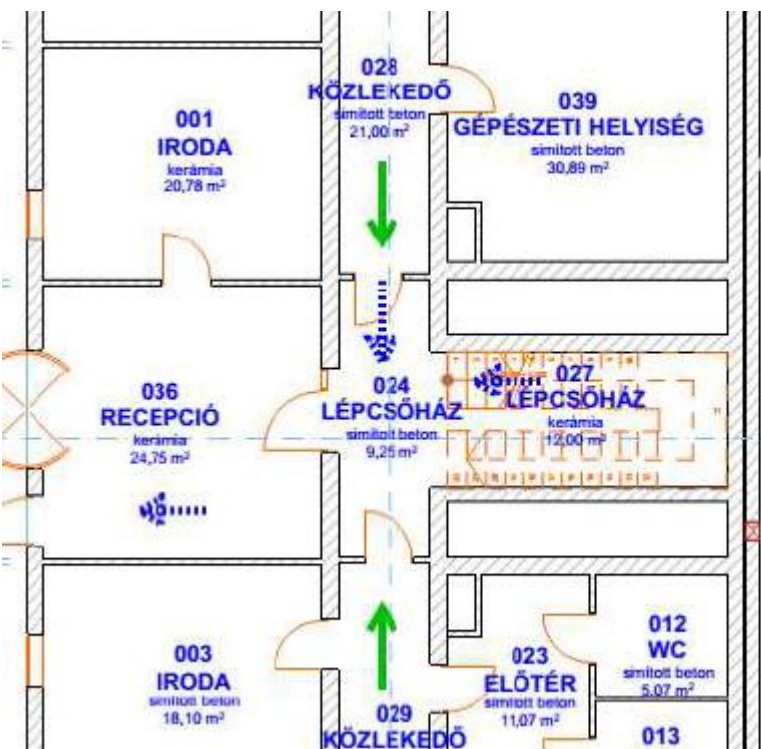
- épületek elhelyezkedése, megközelítés, közlekedési út, tűzcsap, vízszerezési helyek,
- tűzszakaszok színezéssel jelölése (egymás fölött, alatt pl. MÜPA)
- tűzszakaszok tűzveszélyességi osztálya / kockázati besorolása





# rajzi mellékletek

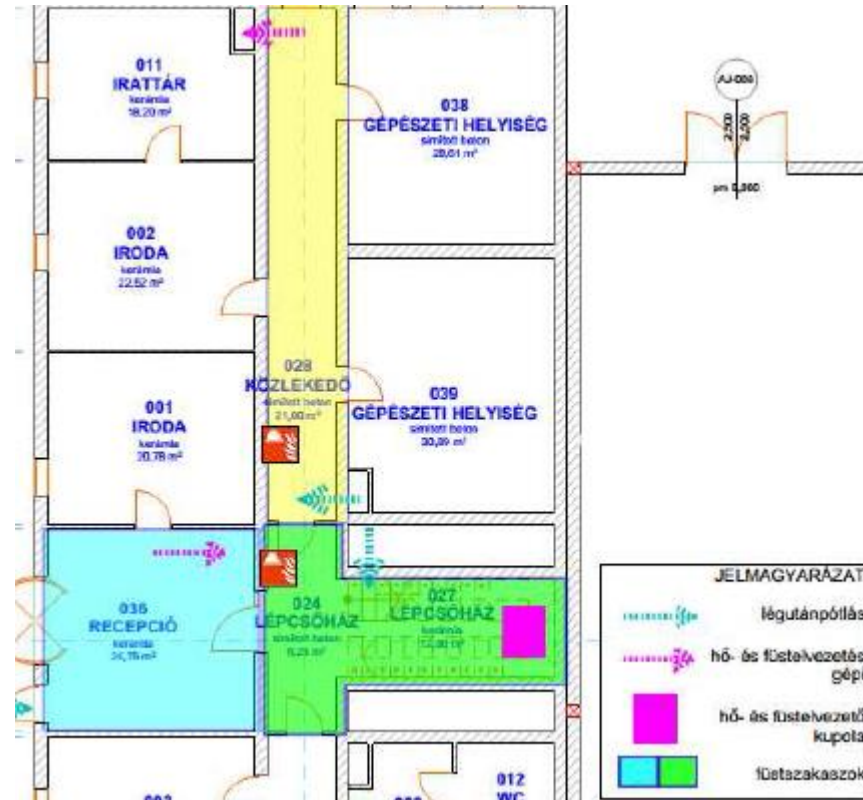
- kiürítés, menekülés iránya → szabadba, vagy füstmentes lépcsőházba
- első szakasz (zöld), második szakasz (kék szaggatott) elkülönített jelölése





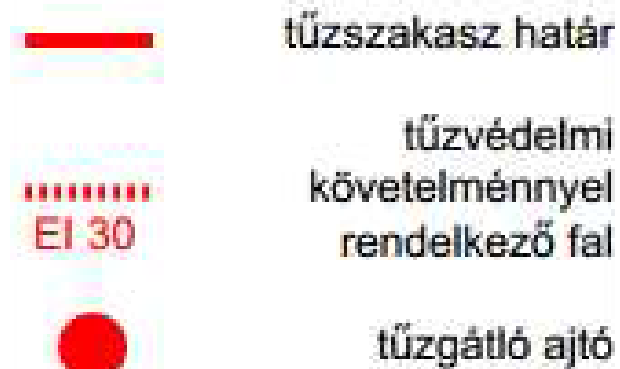
# rajzi mellékletek

- hő- és füstelvezetés megjelenítése
  - hő- és füstelvezetés (kupola, gépi) → iránya
  - légutánpótlás (nyílászárón, gépi) → iránya



# rajzi mellékletek

- tűzvédelmi követelménnyel rendelkező fal, nyílászáró



# + infó a rajzi mellékletéről

- MSZ EN ISO 7010:2013 -- angol nyelven

[01.080.10](#) Közönségtájékoztató jelképek

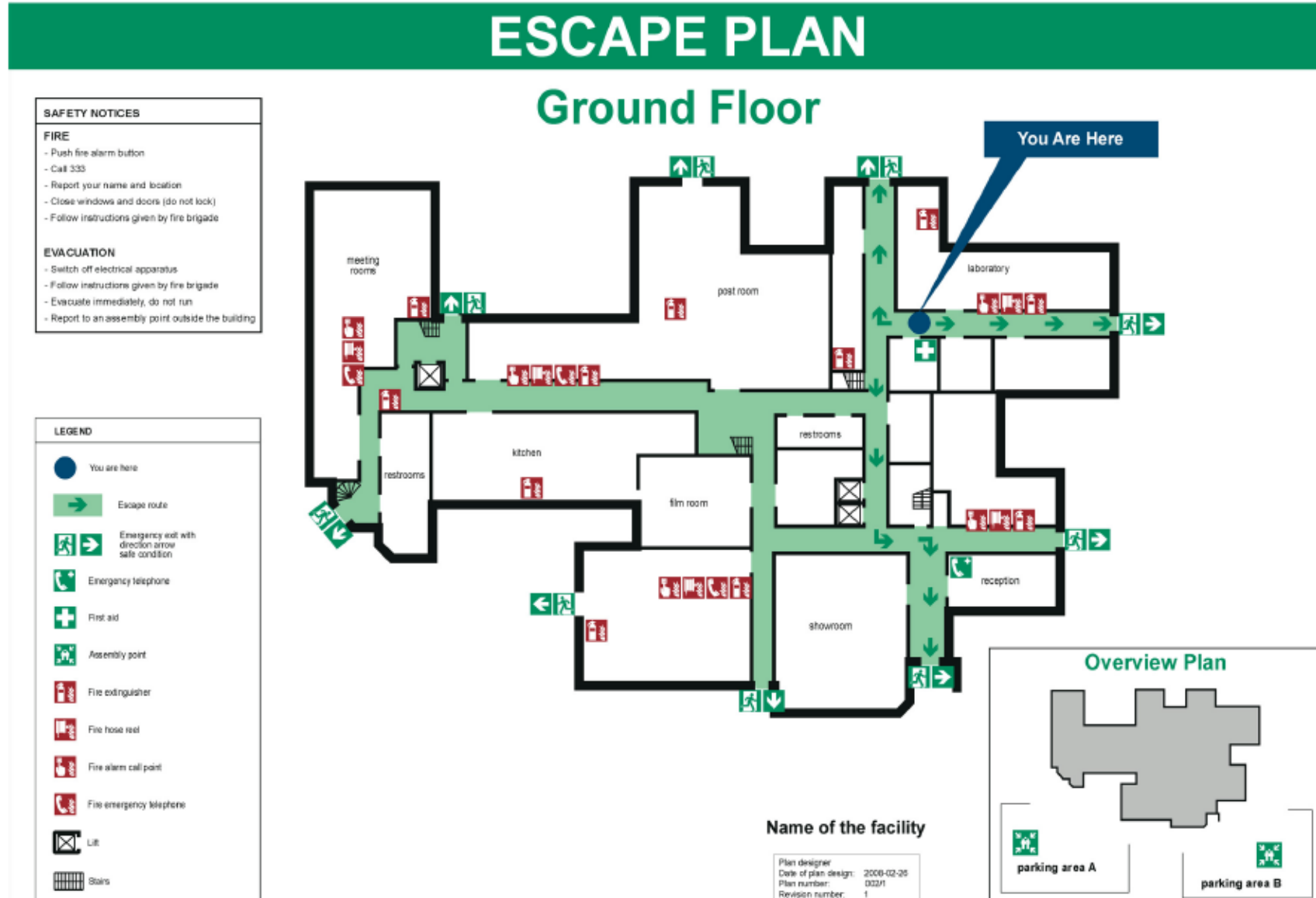
[01.080.20](#) Speciális berendezéseken alkalmazott grafikus jelképek

129 oldal

Pdf kiterjesztésben, elektronikus formában, jogtisztán: 21.361.- Ft

# + infó a rajzi mellékletéről

- **ISO 23601** (szintén angol nyelven) biztonsági jelek – menekülési térképek



3.5.1. Az olyan dokumentum alkalmas a **felülvizsgálat elvégzésének igazolására**, amely tartalmazza a következőket:

- a) a felülvizsgálat helye, ideje,
- b) a felülvizsgálat készítőjének adatai: (név, lakcím, elérhetőség, jogosultság),
- c) tulajdonos neve, elérhetősége, üzemeltető neve, elérhetősége
- d) az építmény használatbavétele után bekövetkezett átalakítások, változások,  
Megjegyzés: változásnak tekinthető tűzvédelmi szempontból az építmény bővítése, módosítása, bontása.
- e) átalakítások, változások szerepelnek-e a TMMK-ban,
- f) átalakítások, változások megfelelnek-e az átalakítás, változás idejében hatályos vonatkozó előírásoknak,
- g) az átalakítások, változások minősítése, (a tűzvédelmi előírásoknak megfelel, a tűzvédelmi előírásoknak nem felel meg)
- h) nem megfelelő minősítés esetén indoklás a pontos jogszabályi hely rögzítésével, amibe ütköztethető.

# munkafázisok időszükséglete

## BT saját kalkulációja

### Gépészeti részről

Munkaidő kimutatás kalkuláció	óra
Helyszíni bejárás (Budapest-Baja)	8
Kapott iratok átnézése I.	2
Adatkérés	1
Kapott iratok átnézése II.	5
Adatpontosítás	1
Szöveges dokumentáció elkészítése (csak a gépészet!)	16
Rajzok készítése (alagsor-V. emelet)	30
TMMK bemutatása megrendelőnek (Budapest-Baja)	8
	<b>71</b>

Munkaidő kimutatás kalkuláció	mérnöknap
Helyszíni bejárás (Budapest-Baja)	1
Kapott iratok átnézése, adatkérés, adatpontosítás	2
Szöveges dokumentáció elkészítése	3
Rajzok készítése (alagsor-V. emelet)	3
TMMK bemutatása megrendelőnek (Budapest-Baja)	1
<b>10 mérnöknap x 75.000.-+áfa = 750.000.-+áfa</b>	10



Köszönöm a figyelmet!

Borsos Tibor  
tűzvédelmi szakértő  
+36209283923  
borsos@t-online.hu