

V. TMKE Tűzvédelmi Konferencia
Balatonföldvár – Hotel Három Hattyú

„Készítsünk TMMK-t!”

Tűzvédelmi osztályba sorolástól a kockázati osztályba sorolásig



Decsi György
Fireeng Kft.
2015.02.03.

Tűzv. osztályba sorolás



**A tűzveszélyességi
osztályba sorolás
megszűnt!**

**Csak mint
anyagjellemző maradt**



Kockázati osztályba sorolás

- **TŰZVESZÉLYESSÉGI OSZTÁLYBA SOROLÁS HELYETT**
- **KOCKÁZATI OSZTÁLYBA SOROLÁS**
 - Kockázati egységek meghatározása
 - Eltérő veszélyeztetettségeket el kell választani egymástól
 - Ezért a veszélyeztetettséget meghatározó körülményeket fel kell tárni.
 - Ebből létesítési és használati követelményeket kell meghatározni.



MTI

Két fogalom

- **Kockázati osztály: TŰZ ESETÉN**
 - a veszélyeztetettséget
 - bekövetkező kárt
 - további veszélyeket kifejező besorolás,
- **Kockázati egység:**
 - tűzterjedésgátlás szempontjából körülhatárolt
 - a kockázati osztályt meghatározó körülményeket **AZONOSAK**



Mitől függ? 1.

- Vertikális **kiterjedés (magaság)** > beavatkozási lehetőség
- Legnagyobb létszámú **helyiség**

	A	B	C	D	E
1	A kockázati egység kockázati osztálya	NAK	AK	KK	MK
2	A kockázati egység legfelső építményszintjének szintmagassága, valamint a kilátó és az állvány jellegű építmény esetében a legmagasabb emberi tartózkodásra szolgáló járófelület magassága (m)	0,00-7,00	7,01-14,00	14,01-30,00	>30,00
3	A kockázati egység legalsó építményszintjének szintmagassága (m)	0,00 - -3,00	-3,01 - -6,00	-6,01 - -9,00	> -9,00
4	A kockázati egység legnagyobb befogadóképességű helyiségének befogadó-képessége, valamint a kilátó, a ponyvaszerkezetű építmény, az állvány jellegű építmény és szín esetében az építmény befogadóképessége (fő)	1-50	51-300	301-1500	>1500

Sajtóhiba!



FIRE ENG
Mémőkö, Kereskedelmi és Szolgáltató Kft.

Mitől függ? 2.

- Kiürítési, menekülési képesség
 - Önállóan menekülnek KK
 - Segítséggel menekülnek AK
 - Előkészítés nélkül menthető KK
 - Előkészítéssel vagy nem ment. MK



Mitől függ? 3.

- Alaprendeltetés
 - Tárolási alaprendeltetés esetén (gépjárműtároló is)
 - Ipari-mezőgazdasági alaprendeltetés esetén



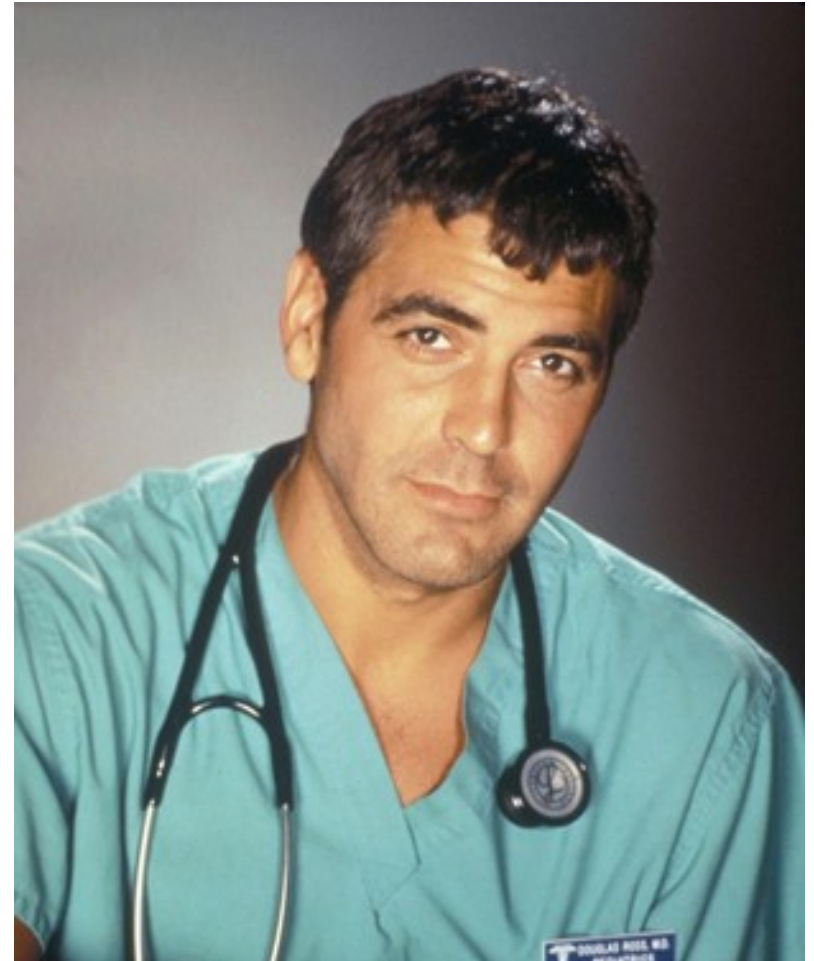
Mitől függ? 4.

- Épület befogadóképessége
 - Az épület, az önálló épületrész mértékadó kockázati osztálya eggyel szigorúbb
 - ha az épület, az önálló épületrész befogadóképessége meghaladja
 - x a) NAK osztály esetén az 500 főt,
 - x b) AK osztály esetén az 1500 főt,
 - x c) KK osztály esetén a 3000 főt.



Rendeltetés függő előírások

- **Műtőket külön tűzszakaszba**
- **Kórtermeket tg szerkezetekkel határolva**
- **Intenzív részleget külön tűzszakaszba**
- **Elkülönítést igénylő betegek épületrészét külön tűzszakaszba**

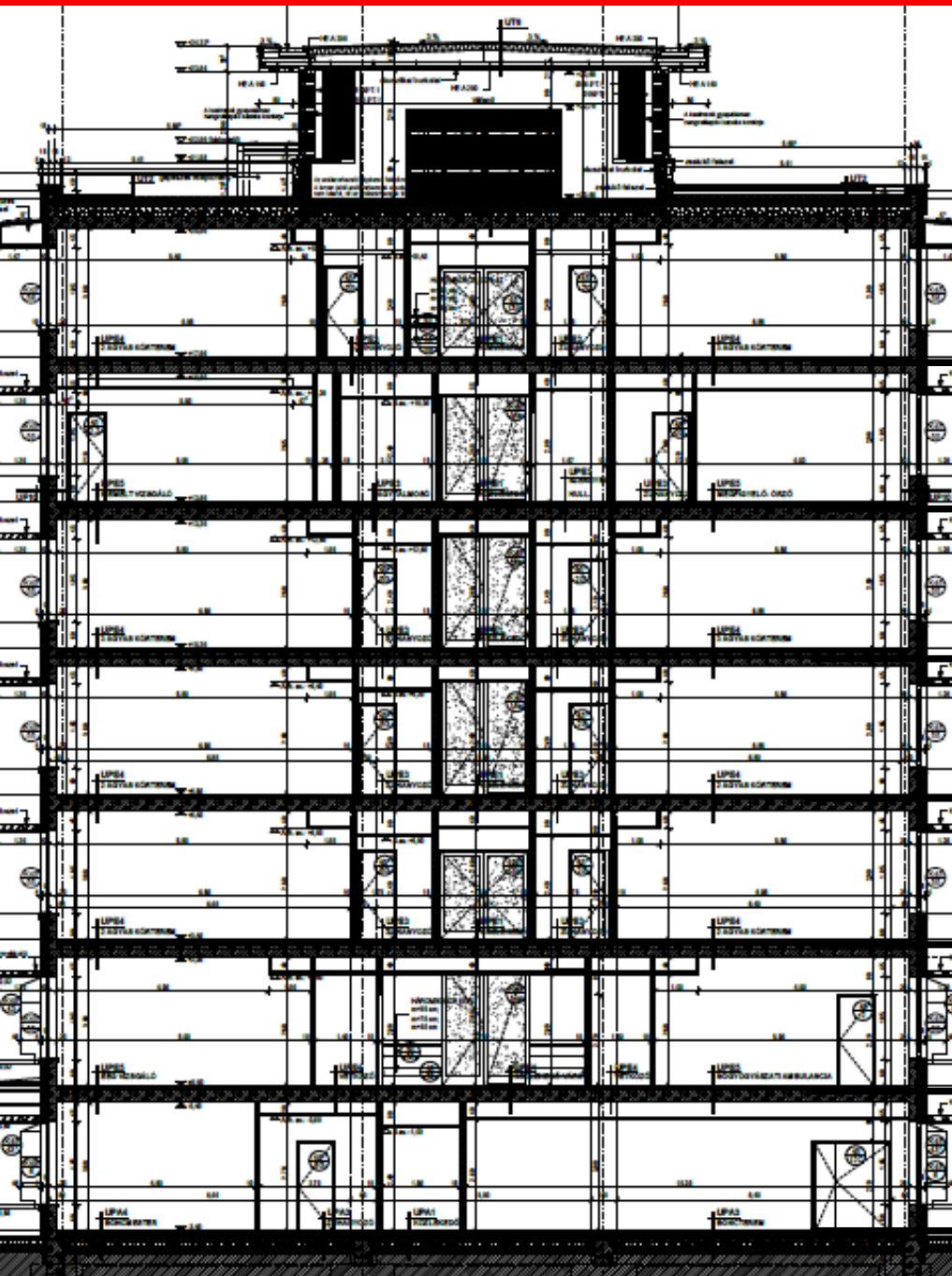


Kiinduló adatok



- **Funkció:** kórház
Azon belül érdekesebbek
 - Alagsor: steril kezelő, ébredő (6 ágy)
 - I. em.: kardiológiai őrző (4 ágy)
 - III. em.: stroke őrző (6 ágy)
 - IV. em.: szülészet, császárműtő
 - V. em.: inkubátor
- **Benntartózkodók:**
 - Betegek (0-tól Mózesig)
- **Létszám:** cca. 380 fő (372)
- **Célok:** életvédelmi célok

A kórház felépítése - magasság



SZINT / M

GÉP: +20,68 m / -

V. em.: +17,00 m / KK

IV. em.: +13,60 m / AK

III. em.: +10,20 m / AK

II. em.: +6,80 m / NAK

I. em.: +3,40 m / NAK

FSZ: +0,00 m / NAK

A: -3,40 m / AK

KK

Kockázati egységek - menekülés

- **Alagsor**

- steril kezelő Előkészítés: MK
- ébredő (6 ágy) Előkészítés nélk.: KK
- sprinkler gépház Nincs tartózkodás: -
- egyéb: öltöző,
adminisztráció Önállóan menekülnek: NAK
- hullaház (már nem menekülnek): (NAK)

- **Földszint**

- Adminisztráció Önállóan menekülnek (NAK)
- Járóbeteg ellátás Önállóan menekülnek (NAK)
- Ezen felül: közlekedők, lépcső és lift
- 50 fő feletti helyiség nincs – váró esetleg, akkor AK



NAK

MK

Kockázati egységek - menekülés

- **I. emelet**

- Koronária örző: Előkészítés: MK

- Kórteremek: Elők. Nélk.: KK

- **II. emelet**

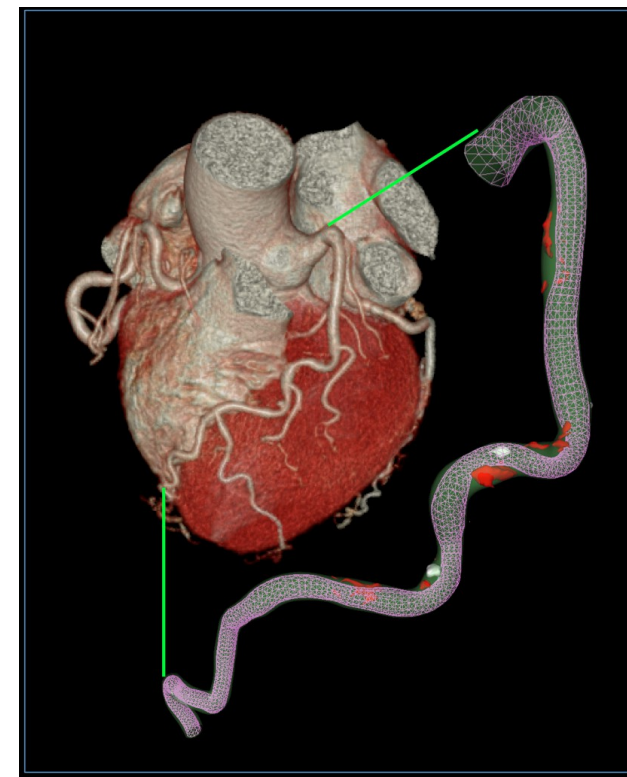
- Kórtermek Vegyes, előkészítéssel menthetők KK-MK

- **III. emelet**

- Stroke örző Előkészítéssel vagy nem menthetők: MK

- Kórtermek Elők. Nélk.: KK

MK



Kockázati egységek - menekülés

- **IV. emelet**

- Szülészeti: Előkészítés: MK

- Császárműtő: Előkészítés: MK

- **V. emelet**

- Anyaszállás: Segítséggel: AK

- Gyerekosztály: Elők. Nélk.: KK

- **Gépészet**

- Nem szint, nincs tartózkodás

MK



Tűzszakasz

- Kockázati egység:
 - tűzgátló szerkezetekkel határolt
 - vagy tűzszakasz
- Járóbeteg:
NAK (ha mértékadó MK)
4000/8000
(járóbeteg ellátás)
- Fekvőbeteg: MK 500/750,
KK 1000/1500
!!!



Egyéb következmények

- **Mértékadó kockázat (MK)**
Az épület legmagasabb kockázata, ettől függ
 - Épületszerkezetek
- **Kockázati egységek kockázatától függ (NAK-MK)**
 - Tűszakaszméretek
 - Kockázati egység kiürítése
 - Tűzeseti fogyasztók működési időtartama
 - Tűzoltó rendszer
 - Tűzjelző rendszer
 - Oltóvíz (mértékadó)
 - Fali tűzcsap hálózat



Köszönöm a figyelmet!

