



**BELÜGYMINISZTERIUM**  
**ORSZÁGOS KATASZTRÓFAVÉDELMI FŐIGAZGATÓSÁG**

„Magyarország szolgálatában a biztonságért!”



**F igazgató-helyettesi Szervezet**  
**Országos T zoltósági F felügyel ség**  
**T zvédelmi F osztály**

# **Az új OTSZ – t zterjedés elleni védelem**

TSZVSZ Országos T zvédelmi Konferencia \* 2014/10/02 **Wagner Károly t . alezredes**



# BELÜGYMINISZTERIUM ORSZÁGOS KATASZTRÓFAVÉDELMI FŐIGAZGATÓSÁG

„Magyarország szolgálatában a biztonságért!”



## Néhány szó a TvMI-kr I

2

Hatályos OTSZ, korábbi szabályozás (OTSZ, MSZ 595):

# KÖMÉGI MEGOLDÁS





**BELÜGYMINISZTERIUM**  
**ORSZÁGOS KATASZTRÓFAVÉDELMI FŐIGAZGATÓSÁG**

„Magyarország szolgálatában a biztonságért!”



Néhány szó a TvMI-kr I

3

Ideális eset:

**KÖVETELMÉNY**

**MEGOLDÁS**

Jogszabály

„Nemjogszabály”





**BELÜGYMINISZTERIUM**  
**ORSZÁGOS KATASZTRÓFAVÉDELMI FŐIGAZGATÓSÁG**

„Magyarország szolgálatában a biztonságért!”



Néhány szó a TvMI-kr I

4

Új OTSZ:

**KÖVETELMÉNY**

**MEGOLDÁS**

Jogszabály

TvMI  
szabvány  
tervez





# BELÜGYMINISZTERIUM ORSZÁGOS KATASZTRÓFAVÉDELMI FŐIGAZGATÓSÁG

„Magyarország szolgálatában a biztonságért!”



## Néhány szó a TvMI-kr I

5

Elvárások a jogszabállyal szemben:

🔥 jogi – számonkérhető (elvárt biztonsági szint)

🔥 Az épület kiüríthető legyen 🙅

🔥 Az épület 8 perc alatt kiüríthető legyen. 👍

🔥 m szaki – egzakt

🔥 lényegre tör , tömör





# BELÜGYMINISZTERIUM

## ORSZÁGOS KATASZTRÓFAVÉDELMI FŐIGAZGATÓSÁG

„Magyarország szolgálatában a biztonságért!”



### Néhány szó a TvMI-kr I

6

Elvárások az irányelvvel szemben:

- 🔥 megoldási lehet ségeket tartalmazzon
- 🔥 nem kizárólagos
- 🔥 a megfogalmazás módja ennek megfelel („kell” és hasonló kifejezések kerülése)
- 🔥 + **sz rös bolha** víziója





# BELÜGYMINISZTERIUM

## ORSZÁGOS KATASZTRÓFAVÉDELMI FŐIGAZGATÓSÁG

„Magyarország szolgálatában a biztonságért!”



Védelmi cél	Követelmény, biztonsági szint	Megoldás		
		Jogszabály	<u>TvMI</u> szabvány	egyéb
a menekülő személyek biztonságosan elhagyhassák az épületet	az építmények meghatározott körében a menekülési útvonalat képező lépcsőházban füstmentesítést kell biztosítani  ezzel kapcsolatban az elvárt biztonsági szint: - 50 Pa túlnyomás csukott nyílászárók esetén - 10 Pa túlnyomás egy nyitott lépcsőházi ajtó esetén - 1 m/s sebességű légáramlás meghatározott darabszámú ajtó nyitott állapota esetén	az irányelvben foglaltak szerint méretezett füstmentesítés	szabványban foglaltaknak megfelelő füstmentesítés	a tervező által választott egyéb méretezésű füstmentesítés





# BELÜGYMINISZTERIUM

## ORSZÁGOS KATASZTRÓFAVÉDELMI FŐIGAZGATÓSÁG

„Magyarország szolgálatában a biztonságért!”



### Néhány szó a TvMI-kr I

8

9 témakör

- 🔥 T zterjedés elleni védelem
- 🔥 Kiürítés
- 🔥 H és füst elleni védelem
- 🔥 T zoltó beavatkozási feltételek
- 🔥 Beépített t zjelz berendezések
- 🔥 Beépített t zoltó berendezések
- 🔥 Villamos és villámvédelmi berendezések
- 🔥 Számítógépes szimuláció
- 🔥 T zvédelmi M szaki Megfelel ségi Kézikönyv









# BELÜGYMINISZTERIUM

## ORSZÁGOS KATASZTRÓFAVÉDELMI FŐIGAZGATÓSÁG

„Magyarország szolgálatában a biztonságért!”



### Néhány szó a TvMI-kr I

10

🔥 Tartalomjegyzék



# BELÜGYMINISZTERIUM

## ORSZÁGOS KATASZTRÓFAVÉDELMI FŐIGAZGATÓSÁG

„Magyarország szolgálatában a biztonságért!”



### Néhány szó a TvMI-kr I

11

#### Bevezetés

1.1. E T zvédelmi M szakai Irányelv (TvMI) tárgya a t zterjedés elleni védelem jogszabályi követelményeit teljesít m szakai megoldások ismertetése.

1.2 Az 1996. évi XXXI. törvény 3/A. § (3) bekezdése szerint az OTSZ-ben meghatározott biztonsági szint elérhet

- a) t zvédelmet érint nemzeti szabvány betartásával,
- b) a TvMI-kben kidolgozott m szakai megoldások, számítási módszerek alkalmazásával, vagy
- c) a TvMI-t I vagy a nemzeti szabványtól részben vagy teljesen eltér megoldással, ha az azonos biztonsági szintet a tervez igazolja.

A TvMI-ben található **Megjegyzések**, **Informatív melléletek**, valamint **Példák** nem képezik a TvMI érdemi részét, hanem az érdemi résszel összefüggésben iránymutatást, magyarázatot tartalmaznak. A TvMI alkalmazása során a Megjegyzésekt I, Informatív melléklett I, Példáktól való eltérés nem jelenti azt, hogy a tervez a TvMI-t I az 1996. évi XXXI. törvény 3/A. § (3) bekezdés c) pontja szerint eltért volna.



# BELÜGYMINISZTERIUM

## ORSZÁGOS KATASZTRÓFAVÉDELMI FŐIGAZGATÓSÁG

„Magyarország szolgálatában a biztonságért!”



### Néhány szó a TvMI-kr I

12

#### Fogalmak

2.1. A TvMI alkalmazása során az OTSZ fogalmait kell alapul venni.

2.2. A 2.1. ponton túl, jelen irányelven belül az alábbi fogalmak kerülnek alkalmazásra:

- 2.2.1. *Alkalmazástechnikai útmutató:* egy építési termék *építmeny-szerkezet*? Magyarországi bevezetésére és beépítésére vonatkozó piactól elvárásokat tartalmazó dokumentum
- 2.2.2. *Ajtó:* tűzgátló falokba épített személyforgalmi ajtó
- 2.2.3. *Fogadászerkezet:* az a szerkezet – jellemzően tűzgátló akapszerkezet (tűzgátló fal, tűzgátló fiókm, tűzfal) vagy tűzgátló válaszfal – amelybe a tűzgátló nyílászáró beépítésre kerül
- 2.2.4. *Gyártmány-azonosító adatlap:* a tűzgátló vagy tűzgátló nyílászáró tüzgátló olyan azonosító, amelyen a tűzgátló nyílászáró megnevezése, gyártója, típusa, tűzvédelmi teljesítmény-jellemzői, megfelelőségi igazolásának vagy teljesítmény-nyilatkozatának azonosítója rögzítésre kerülnek
- 2.2.5. *Állománykövetés ellenőrző lap:* a karbantartás dokumentuma, amelyben a tűzgátló nyílászáró szabványos karbantartásához szükséges több ellenőrzési pontok rendszerbe szedettek
- 2.2.6. *Nyílászáró - rögzítőlappal, -függőlappal:* nyílászáróhoz csatlakozó, annak részeként kialakított, üvegezett, nem nyitható térelhatároló szerkezet, amely a nyílászáróhoz általában egy függőleges vagy egy vízszintes tokozással csatlakozik és egyéb tokozási nem tartalmaz, egyes esetekben a nyílászáróhoz fix paneleként is csatlakozhat.
- 2.2.7. *Parialtszerkezet:* olyan üvegfal (lásd 2.2.12 sz. definíció), amelyben nyitható építmeny-szerkezet (nyílászáró) is található.
- 2.2.8. *Tűzgátló lezárás termék jelölése:* a tűzgátló lezárás mellé, annak két oldalára rögzített olyan azonosítója, amelyen a legfontosabb jellemzői rögzítésre kerülnek (lásd OTSZ 27. § (1)).



# BELÜGYMINISZTERIUM

## ORSZÁGOS KATASZTRÓFAVÉDELMI FŐIGAZGATÓSÁG

„Magyarország szolgálatában a biztonságért!”



### Néhány szó a TvMI-kr I

13

#### 🔥 Érdemi rész:

6.1.1.4. Tűzgátló nyílászáró nyitott állapotban való üzemszerű rögzítésére alkalmas

- az ajtótartó mágnes,
- a nyílászáró szerkezet részét képező nyitó-csukószerkezet (mozgatószerkezet),

1. megjegyzés: az ajtótartó szerkezet ellátható tartalék energiaforrással, ha a nyílászáró véletlen vagy nemkívánatos csukódása veszélyhelyzetet okozhat (pl. jelentős targoncaforgalom esetén vagy épület akadálymentesített területén). Az önműködő tüzeseti csukódást ebben az esetben is biztosítani kell.

2. megjegyzés: az önműködő tüzeseti csukódáshoz szükséges vezérlőjelet szolgáltathatja az épület tűzjelző berendezése, a nyílászáró részét képező, abba integrált füstérzékelő, továbbá a nyílászáró közelébe szerelt füstérzékelő (utóbbi pontosítandó/törlendő).



# BELÜGYMINISZTERIUM ORSZÁGOS KATASZTRÓFAVÉDELMI FŐIGAZGATÓSÁG

„Magyarország szolgálatában a biztonságért!”



## Néhány szó a TvMI-kr I

14

### Hivatkozott szabványok jegyzéke

MSZ EN 81-70:2006 Felvonók szerkezetének és beépítésének biztonsági előírásai. A személy- és teherfelvonók speciális alkalmazásai. 70. rész: Fogyatékkal élők által is igénybe vehető felvonók

MSZ ISO 4190-1:2013 Felvonók (emelők) létesítése. 1. rész: I., II., III. és VI. osztályba tartozó felvonók

ISO 3864-3, *Grafikai jelképek. Biztonsági színek és biztonsági jelek - 3. rész: A biztonsági jeleknél alkalmazott szimbólumok tervezési alapelvei*

MSZ EN ISO 7010, *Grafikai jelképek. Biztonsági színek és biztonsági jelek – Munkahelyeken és közterületeken alkalmazott biztonsági jelek*

MSZ ISO 16069 *Grafikai jelképek. Biztonsági jelek. Menekülési útirányt jelző rendszerek (SWGS-ek)*

ISO 23601:2009 *Biztonsági azonosítás. Menekülési és kiürítési terv jelek.*

MSZ 15670:1989. Vészletrák, vészkijáratok kilépők, vészhágcsok.

MSZ EN ISO 14122-4:2005. Gépek biztonsága. Gépi berendezések helyhez kötött feljárói. 4. rész: Rögzített létrák

DIN 67510 *Utánvilágító festékek és termékek.*

BS 5588-5:2004 Fire precautions in the design, construction and use of buildings. Access and



# BELÜGYMINISZTERIUM

## ORSZÁGOS KATASZTRÓFAVÉDELMI FŐIGAZGATÓSÁG

„Magyarország szolgálatában a biztonságért!”



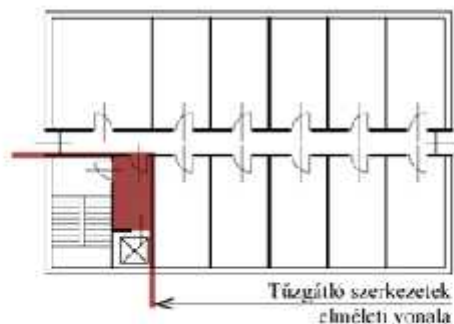
### Néhány szó a TvMI-kr I

15

#### Mellékletek

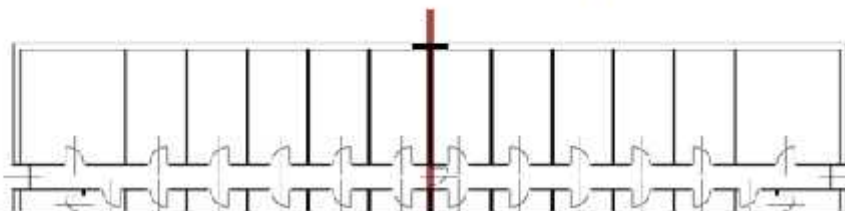
'F' melléklet – Javaslato k átmeneti védett tér alaprajzi kialakításához

16. Többszintes épületek esetén javasolt, amennyiben a védett terétől legtávolabb eső helyiség 30 méternél nincs messzebb.



33. ábra Épület egy átmeneti védett tér és lépcsőház együttesével, tűzszakaszolás nélkül

17. Többszintes és középmagas épületek esetén javasolt megoldások.





# BELÜGYMINISZTERIUM ORSZÁGOS KATASZTRÓFAVÉDELMI FŐIGAZGATÓSÁG

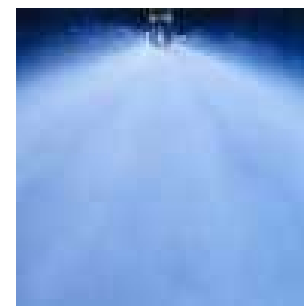
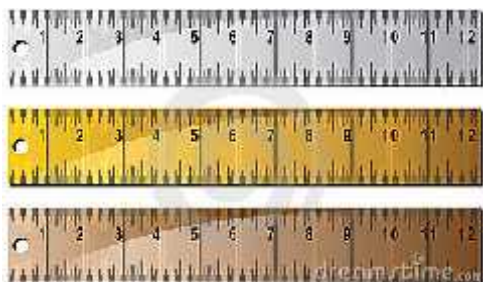
„Magyarország szolgálatában a biztonságért!”



## T zterjedés elleni védelem

16

176. *t zterjedés elleni védelem*: olyan **megoldások** összessége, amelyek folytonos alkalmazásával a *t z* átterjedése a védett építményre, építményrészre, szabadtéri tárolási egységre meggátolható; módszerei: **t ztávolság**, **t zgátló építményszerkezet**, **beépített t zterjedésgátló berendezés**, **egyéb, a t zterjedési vagy t zállósági határértéket biztosító kialakítás**,







# BELÜGYMINISZTERIUM

## ORSZÁGOS KATASZTRÓFAVÉDELMI FŐIGAZGATÓSÁG

„Magyarország szolgálatában a biztonságért!”



### Tűzterjedés elleni védelem

17

#### Tervezési **alapelv**

(2) Korlátozni kell a tűz és kísér jelenségei **átterjedését**

- a) a szomszédos építményekre,
- b) a menekülési útvonalakra,
- c) a szomszédos tűzszakaszokra,
- d) a szomszédos önálló rendeltetési egységekre,
- e) a tűz keletkezési helyétől eltérő építményszintekre,
- f) a tűz gátló szerkezetekkel határolt terekre és
- g) az átmeneti védett terekre.





# BELÜGYMINISZTERIUM

## ORSZÁGOS KATASZTRÓFAVÉDELMI FŐIGAZGATÓSÁG

„Magyarország szolgálatában a biztonságért!”



### Tűzterjedés elleni védelem

18

- 🔥 szomszédos építmények, tárolási egységek között
  - 🔥 tűztávolság
  - 🔥 épület-épület, épület-tárolás: tűzfal
  - 🔥 szabadtéri tárolás tűzszakaszai között REI 90-M tűzfal, + 1.0 m
  - 🔥 tűzterjedés ellen védett homlokzat, tető





# BELÜGYMINISZTERIUM

## ORSZÁGOS KATASZTRÓFAVÉDELMI FŐIGAZGATÓSÁG

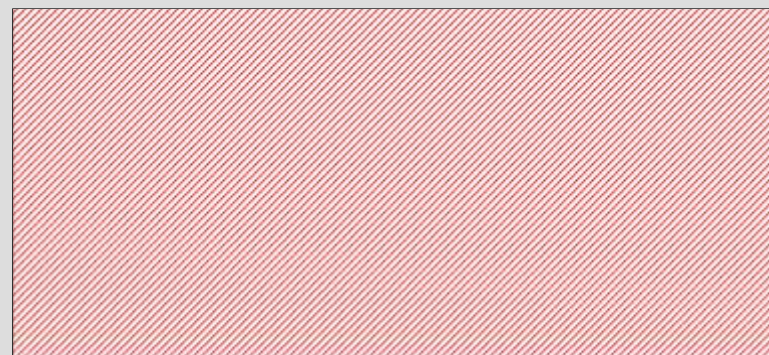
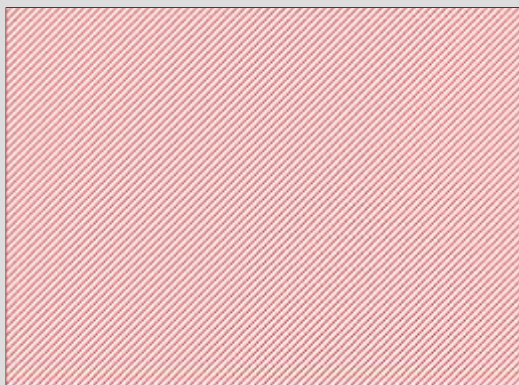
„Magyarország szolgálatában a biztonságért!”



### Tűzterjedés elleni védelem

19

🔥 kivételek





# BELÜGYMINISZTERIUM ORSZÁGOS KATASZTRÓFAVÉDELMI FŐIGAZGATÓSÁG

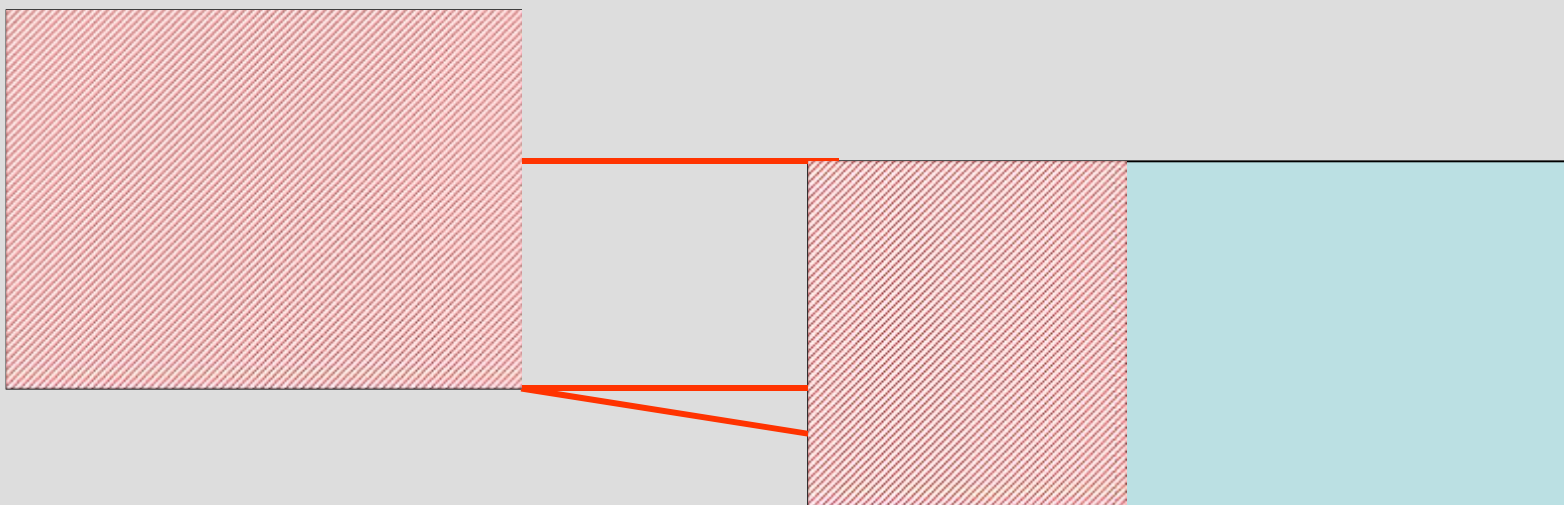
„Magyarország szolgálatában a biztonságért!”



## Tűzterjedés elleni védelem

20

🔥 kivételek





# BELÜGYMINISZTERIUM

## ORSZÁGOS KATASZTRÓFAVÉDELMI FŐIGAZGATÓSÁG

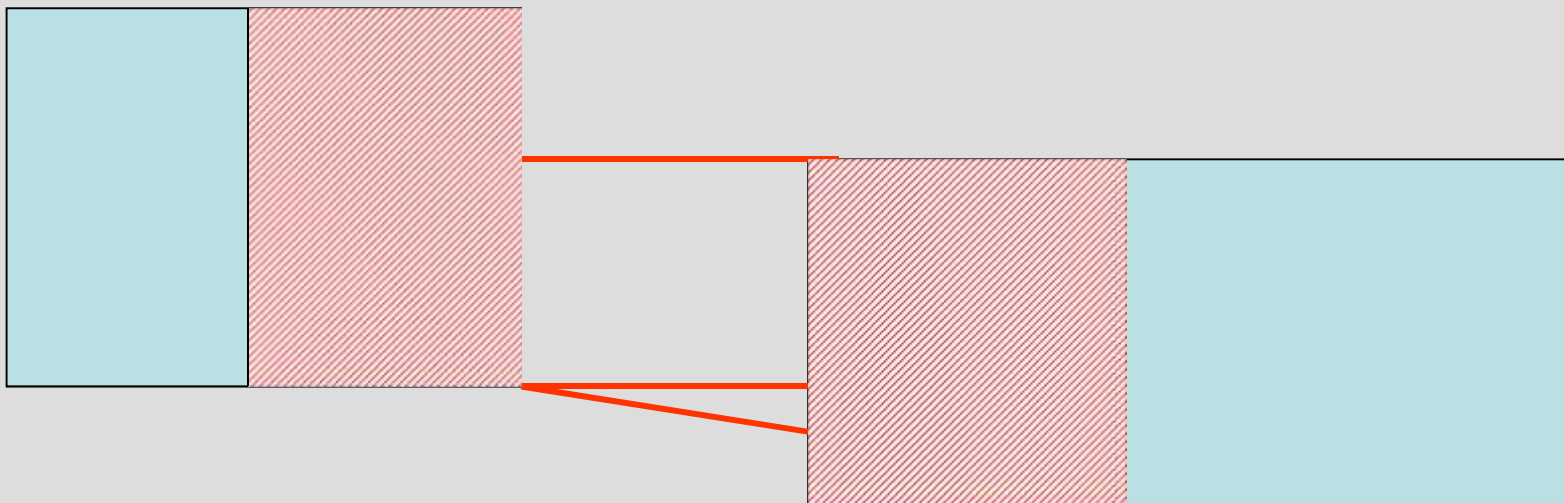
„Magyarország szolgálatában a biztonságért!”



### Tűzterjedés elleni védelem

21

🔥 kivételek





# BELÜGYMINISZTERIUM

## ORSZÁGOS KATASZTRÓFAVÉDELMI FŐIGAZGATÓSÁG

„Magyarország szolgálatában a biztonságért!”



### Távolság elleni védelem

22

🔥 távolság: táblázat v. számítás (TvMI)

	A	B	C	D	D
1	Az épület mértékadó kockázati osztálya	A és B épületek közötti távolság (m), ha B épület mértékadó kockázati osztálya			
2		NAK	AK	KK	MK
3	NAK	3	5	6	7
4	AK	5	6	7	8
5	KK	6	7	8	9
6	MK	7	8	9	10





# BELÜGYMINISZTERIUM

## ORSZÁGOS KATASZTRÓFAVÉDELMI FŐIGAZGATÓSÁG

„Magyarország szolgálatában a biztonságért!”



### T zterjedés elleni védelem

23

🔥 építményrészek között

#### 19. §

(1) T zterjedés elleni védelmet kell biztosítani

a) a szomszédos t zszakaszok között,

b) a szomszédos kockázati egységek között,

c) a homlokzaton és a tet n, ha azt e rendelet el írja,

d) a speciális építményen belül, ha ezt e rendelet el írja,

e) azonos t zszakaszba tartozó szomszédos helyiségek, helyiségcsoportok között, ha azt e rendelet el írja

f) azonos t zszakaszba tartozó építményszintek között, ha azt e rendelet el írja.





# BELÜGYMINISZTERIUM

## ORSZÁGOS KATASZTRÓFAVÉDELMI FŐIGAZGATÓSÁG

„Magyarország szolgálatában a biztonságért!”



### Tűzterjedés elleni védelem

24

🔥 építményrészek között

🔥 tűzgátló építményszerkezet: követelmények táblázatban

19	Mértékcsoport kockázati osztály		NAK		AK				
20	Építményszerkezet		Pince+ föld-szint	Pince+ föld-szint+ max. 2 emelet	Pince+ föld-szint	Pince+ föld-szint+ max. 2 emelet	egyéb esetben	Pince+ föld-szint	
15	Tűzgátló alapszerkezet	Tűzgátló válaszfal	D EI 15	D EI 15	D EI 15	C EI 15	B EI 30	B EI 30	
16		Tűzgátló fal	A2 (R)EI 30	A2 (R)EI 30	A2 (R)EI 30	A2 (R)EI 30	A2 (R)EI 45	A2 (R)EI 45	
17		Tűzgátló födém	A2 REI 30	A2 REI 30	A2 REI 30	A2 REI 30	A2 REI 45	A2 REI 45	
18	Tűzterjedés elleni gát		A2 a csatlakozó födémre, falra előírt követelménnyel mege						
21	Tűzterjedés gátlás építményszerkezetei	Tűzgátló nyílászáró	tűzfalban	D EI <sub>2</sub> 30-C					A2 EI <sub>2</sub> 90-C
22			tűzgátló falban						
23		felvonóaknaajtó	a vonatkozó műszaki követel						
24		Tűzgátló lezárás	Tűzgátló réskitöltő-réslezároló rendszerek	az átvezetéssel érintett szerkezettel megegyező tűzálló					
25		Tűzgátló lineáris hézagtomítések	a csatlakozó szerkezetekre előírt követelménnyel megegyező						
26	Tűzgátló záróelem		EI 30						
27	Falburkolat		D s1, d0	D s1, d0	D s1, d0	D s1, d0	C s1, d0	D s1, d0	B
28	Padlóburkolat		D <sub>a</sub> s1	D <sub>a</sub> s1	D <sub>a</sub> s1	D <sub>a</sub> s1	C <sub>a</sub> s1	D <sub>a</sub> s1	







## Tűzterjedés elleni védelem

25

🔥 építményrészek között

tűz gátló építményszerkezet

tg. alapszerkezet

tg. lezárás

tűzterjedés elleni gát

🔥 tűzfal

🔥 tg. fal

🔥 tg. födém

🔥 tg. válaszfal

🔥 tg. nyílászáró

🔥 tg. záróelem

🔥 tg. réskitöltő -réslezáró  
rendszer

🔥 tg. lineáris hézag tömítés





## Tűzterjedés elleni védelem

26

tűz gátló válaszfal

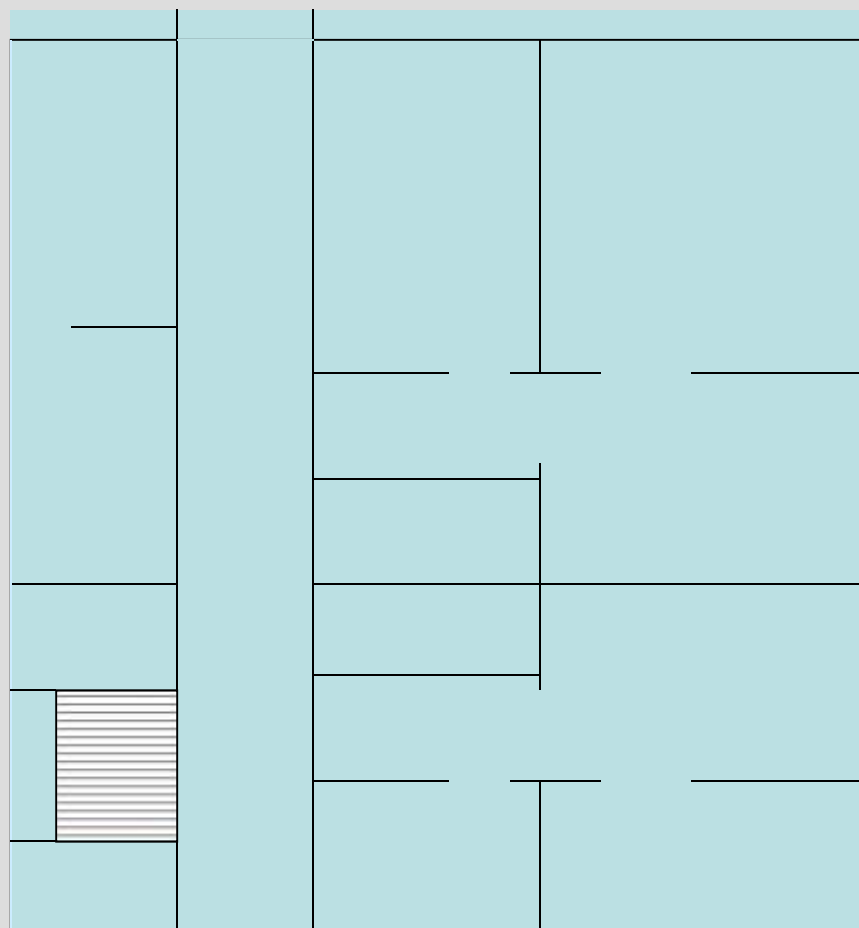
☛ válaszfallal szemben  
támasztott általános  
követelmény megszüntetés

☛ tűz gátlás kell például:

- ☛ menekülési útvonalat határoló fal
- ☛ önálló rendeltetési egységet határoló fal
- ☛ hő és füst elleni védelemre kötelezett helyiség határoló fala

☛ ~~tűz gátló záróelem~~

☛ tűz gátló „tömítés”





## Tűzterjedés elleni védelem

27

tűz gátló válaszfal

☛ válaszfallal szemben  
támasztott általános  
követelmény megszűnik

☛ tűz gátlás kell például:

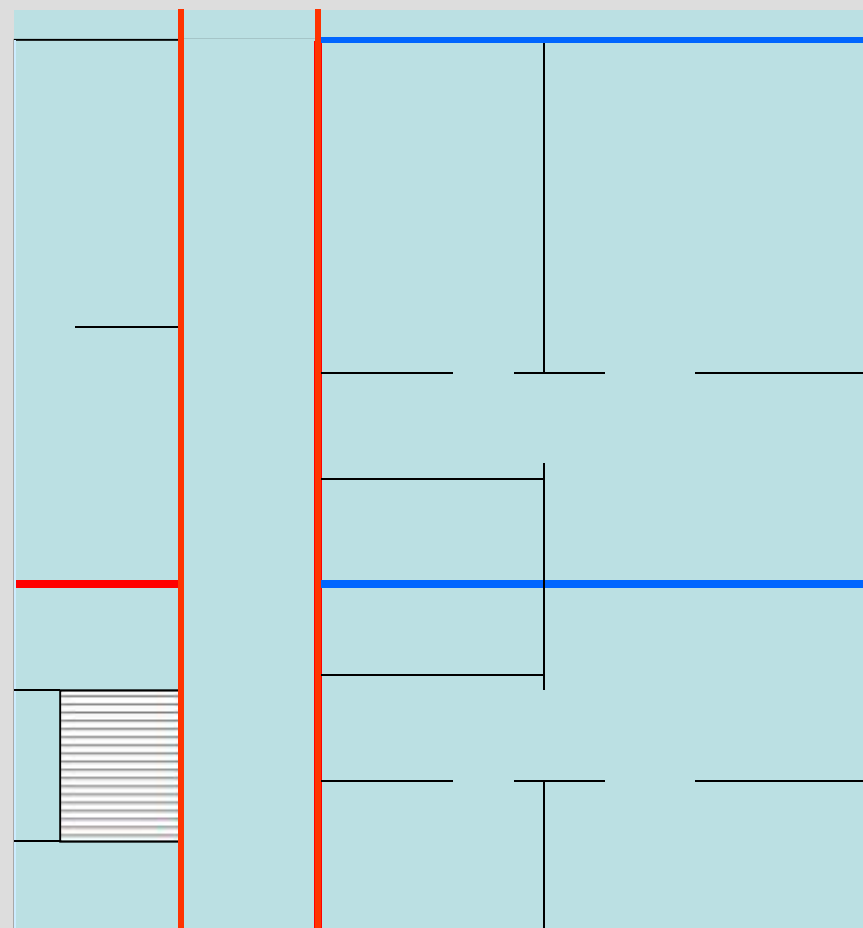
☛ menekülési útvonalat  
határoló fal

☛ önálló rendeltetési egységet  
határoló fal

☛ hő és füst elleni védelemre  
kötelezett helyiség határoló  
fala

☛ ~~tűz gátló záróelem~~

☛ tűz gátló „tömítés”





# BELÜGYMINISZTERIUM

## ORSZÁGOS KATASZTRÓFAVÉDELMI FŐIGAZGATÓSÁG

„Magyarország szolgálatában a biztonságért!”



### T zsterjedés elleni védelem

28

### T zszakaszok

I. táblázat, a Tuzszakaszok kialakítása alcimhez

1	A	B	C				D		E		F		G	
			A rizszakasz megengedett legnagyobb alapterülete (m <sup>2</sup> ), beépített tűzoltó berendezés nélkül/tűzoltó berendezéssel				A kockázati egység kockázati osztálya		NAK		AK		KK	
2		Rendeltetés	ha az épület mértékadó kockázata NAK		ha az épület mértékadó kockázata AK, KK vagy MK		AK		KK		MK			
3			NAK	AK	KK	NAK	AK	KK	NAK	AK	KK	NAK	AK	KK
5	Lakó, üdülő	Lakó, üdülőegység	1.000/-	4.000/-	5.000/-	1.000/-	4.000/-	5.000/-	1.000/-	4.000/-	5.000/-	1.000/-	4.000/-	5.000/-
6	Szállás	Kereskedelmi szálláshely, feltételekben maradványok nem korlátozott személyek részére szolgáló szálló, kollégium és lakóotthon	750/1.500	4.000/8.000	3.000/5.000	1.000/1.500	4.000/8.000	3.000/5.000	1.000/1.500	4.000/8.000	3.000/5.000	1.000/1.500	4.000/8.000	3.000/5.000
7	Iroda, igazgatás	Iroda, igazgatás, hivatal	1.000/2.000	4.000/8.000	3.000/5.000	1.000/1.500	4.000/8.000	3.000/5.000	1.000/1.500	4.000/8.000	3.000/5.000	1.000/1.500	4.000/8.000	3.000/5.000
8		Konferenciaközpont	1.000/2.000	4.000/8.000	3.000/5.000	1.000/1.500	4.000/8.000	3.000/5.000	1.000/1.500	4.000/8.000	3.000/5.000	1.000/1.500	4.000/8.000	3.000/5.000
9		Élelmiszer	-	-	-	300/450	1.000/1.500	500/750	300/450	1.000/1.500	500/750	300/450	1.000/1.500	500/750
10		Önkéntes	-	-	1.500/3.000	1.000/1.500	500/750	1.000/1.500	500/750	1.000/1.500	500/750	1.000/1.500	500/750	1.000/1.500
11	Oktatás, nevelés	a. al-, közép-, felsőfokú oktatás; intézmény, iskola, kutatóintézet	1.000/2.000	4.000/8.000	3.000/5.000	1.000/1.500	4.000/8.000	3.000/5.000	1.000/1.500	4.000/8.000	3.000/5.000	1.000/1.500	4.000/8.000	3.000/5.000
12		speciális oktatási intézmény, nem korlátozott tanulólétszámú	-	-	-	1.000/1.500	1.000/1.500	500/750	1.000/1.500	500/750	1.000/1.500	500/750	1.000/1.500	500/750
13		Kizárólag járóbeteg-ellátás	750/1.500	4.000/8.000	3.000/5.000	1.000/1.500	4.000/8.000	3.000/5.000	1.000/1.500	4.000/8.000	3.000/5.000	1.000/1.500	4.000/8.000	3.000/5.000
14	Élvezési	Felkötve-ellátás	-	-	-	1.000/1.500	500/750	1.000/1.500	500/750	1.000/1.500	500/750	1.000/1.500	500/750	1.000/1.500
15		szociális nappali ellátás; intézmény (pl. idősek klubja, maradványok nem korlátozott személyek nappali ellátása, határozatlan idejű gondozás)	-	-	-	1.000/1.500	500/750	1.000/1.500	500/750	1.000/1.500	500/750	1.000/1.500	500/750	1.000/1.500
16	Statisztika	Menekülésben korlátozott személyek lakóotthona (idősek otthona, stb.), állandó elhelyezését, ápolását, gondozását, rehabilitációját biztosító intézmény	-	-	-	1.000/1.500	500/750	1.000/1.500	500/750	1.000/1.500	500/750	1.000/1.500	500/750	1.000/1.500
17		Menekülésben nem korlátozott személyek lakóotthona	750/1.500	4.000/8.000	4.000/8.000	3.000/5.000	1.000/1.500	4.000/8.000	3.000/5.000	1.000/1.500	4.000/8.000	3.000/5.000	1.000/1.500	4.000/8.000



# BELÜGYMINISZTERIUM ORSZÁGOS KATASZTRÓFAVÉDELMI FŐIGAZGATÓSÁG

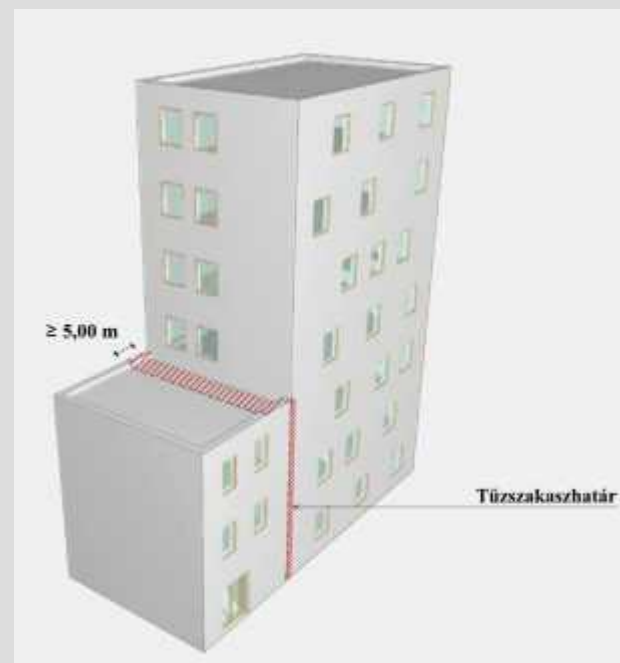
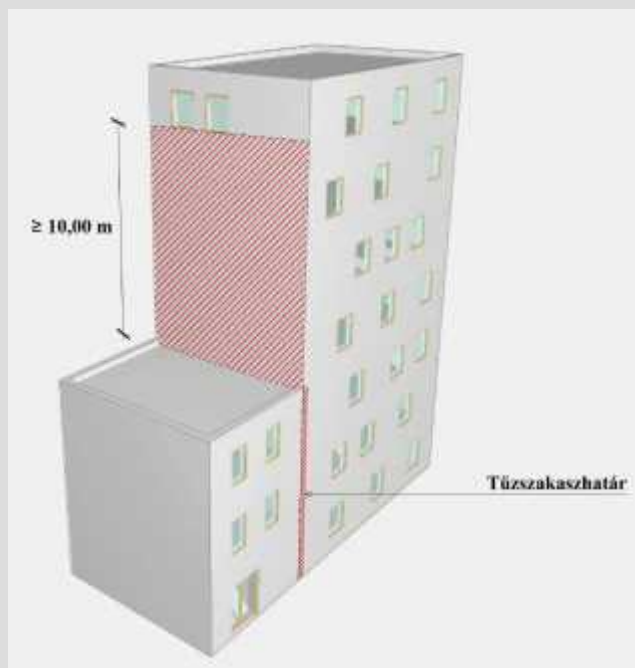
„Magyarország szolgálatában a biztonságért!”



## Tűzterjedés elleni védelem

29

### Tűzszakaszok





# BELÜGYMINISZTERIUM ORSZÁGOS KATASZTRÓFAVÉDELMI FŐIGAZGATÓSÁG

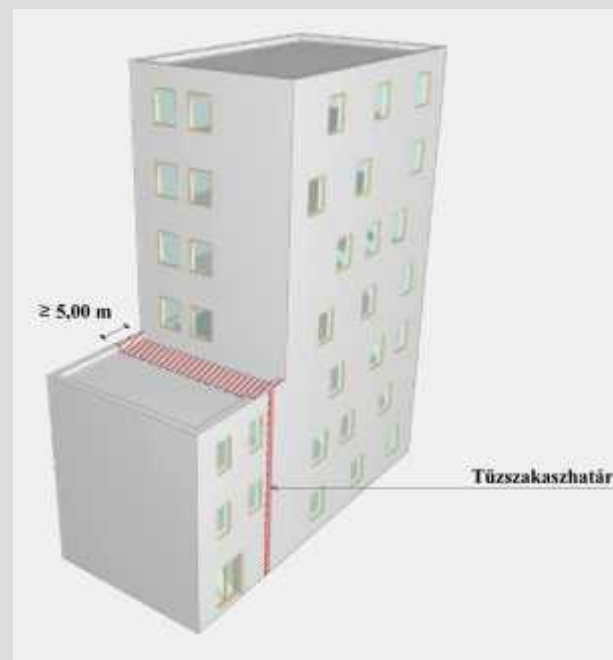
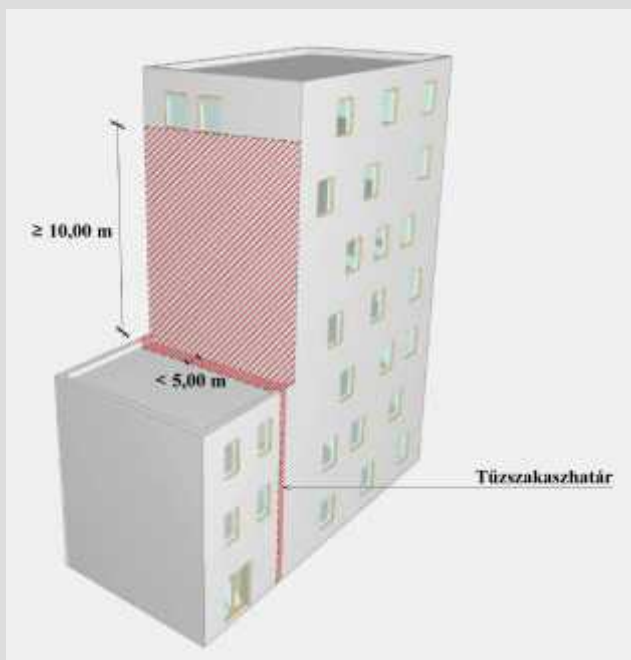
„Magyarország szolgálatában a biztonságért!”



## T zsterjedés elleni védelem

30

### T zszakaszok





## Tűzterjedés elleni védelem

31

Homlokzati tűzterjedés elleni védelem

### 24. §

(1) A homlokzati tűzterjedés elleni védelem magába foglalja

a) a külső térelhatároló fal, a hőszigetelő anyag és a fal burkolati, bevonati, vakolt hőszigetelő rendszerének **tűzvédelmi osztályára**, valamint **megszakítására** elírt követelmények teljesítését,

b) átszellőztetett légréses fal kialakítása esetén a **légrésen belüli tűzterjedés megakadályozását**,

c) az e rendelet által elírt **homlokzati tűzterjedési határérték** teljesítését.





# BELÜGYMINISZTERIUM ORSZÁGOS KATASZTRÓFAVÉDELMI FŐIGAZGATÓSÁG

„Magyarország szolgálatában a biztonságért!”



## Tűzterjedés elleni védelem

32

### Homlokzati tűzterjedés elleni védelem

#### 25. §

(8) A homlokzat eltt alkalmazott **növényfuttató, árnyékoló** vagy **akusztikai szerkezeteket** olyan módon kell kialakítani, hogy azok ne befolyásolják kedvezőtlenül a homlokzati tűzterjedést.

#### 87. §

(4) Abban az esetben, ha az épület homlokzatán helyezik el a **napelemet**, az épületre vonatkozó homlokzati tűzterjedési határértéket kell teljesíteni.

(5) **Napelemes tet fedés** alkalmazása esetén a tet fedésnek a héjalásokra vonatkozó tűzvédelmi követelményeket is teljesítenie kell.







# BELÜGYMINISZTERIUM ORSZÁGOS KATASZTRÓFAVÉDELMI FŐIGAZGATÓSÁG

„Magyarország szolgálatában a biztonságért!”



## Tűzterjedés elleni védelem

33

Gépészeti, elektromos átvezetések

### 27. §

(1) Az e rendelet által el írt E és I t zállósági teljesítménnyel rendelkező , helyiségek közötti építményszerkezetekben a szerkezeten átvezetett villamos vagy gépészeti vezetékrendszerek átvezetési helyein, a vezeték és az építményszerkezet közötti részben, nyílásban, hézagban **a t z áttérjedését** az átvezetéssel érintett építményszerkezetre el írt t zállóságiteljesítmény-követelmény **id tartamáig meg kell gátolni.**





# BELÜGYMINISZTERIUM ORSZÁGOS KATASZTRÓFAVÉDELMI FŐIGAZGATÓSÁG

„Magyarország szolgálatában a biztonságért!”



## Tűzterjedés elleni védelem

34

Gépészeti, elektromos átvezetések





# BELÜGYMINISZTERIUM ORSZÁGOS KATASZTRÓFAVÉDELMI FŐIGAZGATÓSÁG

„Magyarország szolgálatában a biztonságért!”



## T zterjedés elleni védelem

35

Gépészeti, elektromos akna

### 27. §

(6) Az építményszintek azonos t zszakaszba tartozó részei között átvezetett villamos és gépészeti aknát úgy kell kialakítani és elhelyezni, hogy **a t z ne terjedhessen át** az egymás feletti építményszintek között az emeletközi földémre el írt **t zállóságjeljesítmény-követelmény id tartama alatt, kivéve** a gépészeti vezetéken belüli terjedést.





# BELÜGYMINISZTERIUM

## ORSZÁGOS KATASZTRÓFAVÉDELMI FŐIGAZGATÓSÁG

„Magyarország szolgálatában a biztonságért!”



### T zterjedés elleni védelem

36

#### T zgátló nyílászárók

#### 30. §

(5) A beépített t zjelz berendezés által vezérelt, a t zjelzéssel érintett t zszakaszon belüli vagy annak határán beépített, **üzemszer en nyitva tartott** t zgátló nyílászárók csukódását a beépített t zjelz berendezésnek **késleltetés nélkül kell vezérelnie, kivéve** a következő eseteket:

a) ha a járm vek, szállítóeszközök közlekedési útvonalát, anyag- vagy termékmozgatás útvonalát metsz építményszerkezetbe a közlekedési útvonalon, anyag- vagy termékmozgatás útvonalán beépített t zgátló nyílászárók csukódása a t z érzékelését követ en **legalább 0,5, legfeljebb 1,0 perc perces késleltetéssel** van vezérelve, és a **csukódásra** a késleltetés ideje alatt az ott tartózkodó, közleked személyek **figyelmét felhívják**,

b) ha az ajtó **tömegtartózkodásra szolgáló helyiség kiürítésére** szolgál, és a késleltetés időtartama nem haladja meg a helyiség kiürítéséhez szükséges időtartamot.





# BELÜGYMINISZTERIUM ORSZÁGOS KATASZTRÓFAVÉDELMI FŐIGAZGATÓSÁG

„Magyarország szolgálatában a biztonságért!”



## T zterjedés elleni védelem

37

T zterjedésgátlás a rendeltetés függvényében

🔥 beépített t zoltó berendezés oltóközpont-helyisége, gépháza:  
berendezésre el irt m ködési id vagy teherhordó fal követelménye

🔥 t zveszélyes osztályú anyagok tárolóhelyisége: A2 EI30 fal, D EI<sub>2</sub>  
30-C, ha az alapterület nagyobb, mint 100 m<sup>2</sup>

🔥 lakásbejárati ajtó KK és MK esetén: D EI<sub>2</sub> 30-C





**BELÜGYMINISZTERIUM**  
**ORSZÁGOS KATASZTRÓFAVÉDELMI FŐIGAZGATÓSÁG**

„Magyarország szolgálatában a biztonságért!”



**Köszönöm a figyelmet!**

Wagner Károly t . alezredes  
BM OKF T zvédelmi F osztály

