

Kecskeméti Kórház
Létesítése és Használatbavétele
2008-2014

T zvédelmi szempontok

-10 hektáros terület, melyet 1980-ban vettek használatba.

- az első emeleten minden épület össze van kötve zárt folyosókkal (ment , b r, m vese)

- Hotel épület fsz + 9 em.
- Diagnosztika fsz + 4 em. + gépészet
- Rendel fsz + 2+1 em.
- Onkoradiológia fsz + 2 em.
- Gazdasági épület fsz + 1 em.
- M szaki + raktár fsz + 1 em.

Tervezési koncepciók:

- Központi kórház, központi bejárattal, beteg, látogató irányítással.
- Szülészeti, gyermek, nőgyógyászati, fej-nyaki műtők, szívkatéter.
- Műtők, Intenzív, coronária rész, koraszülött részleg, helyhez kötött betegek, szinten belül mozgatható betegek, önállóan menekülni képes betegek, járóbeteg ellátás, illetve ambuláns ellátás zárt mentőbeállással.

T zvédelmi Kérdések:

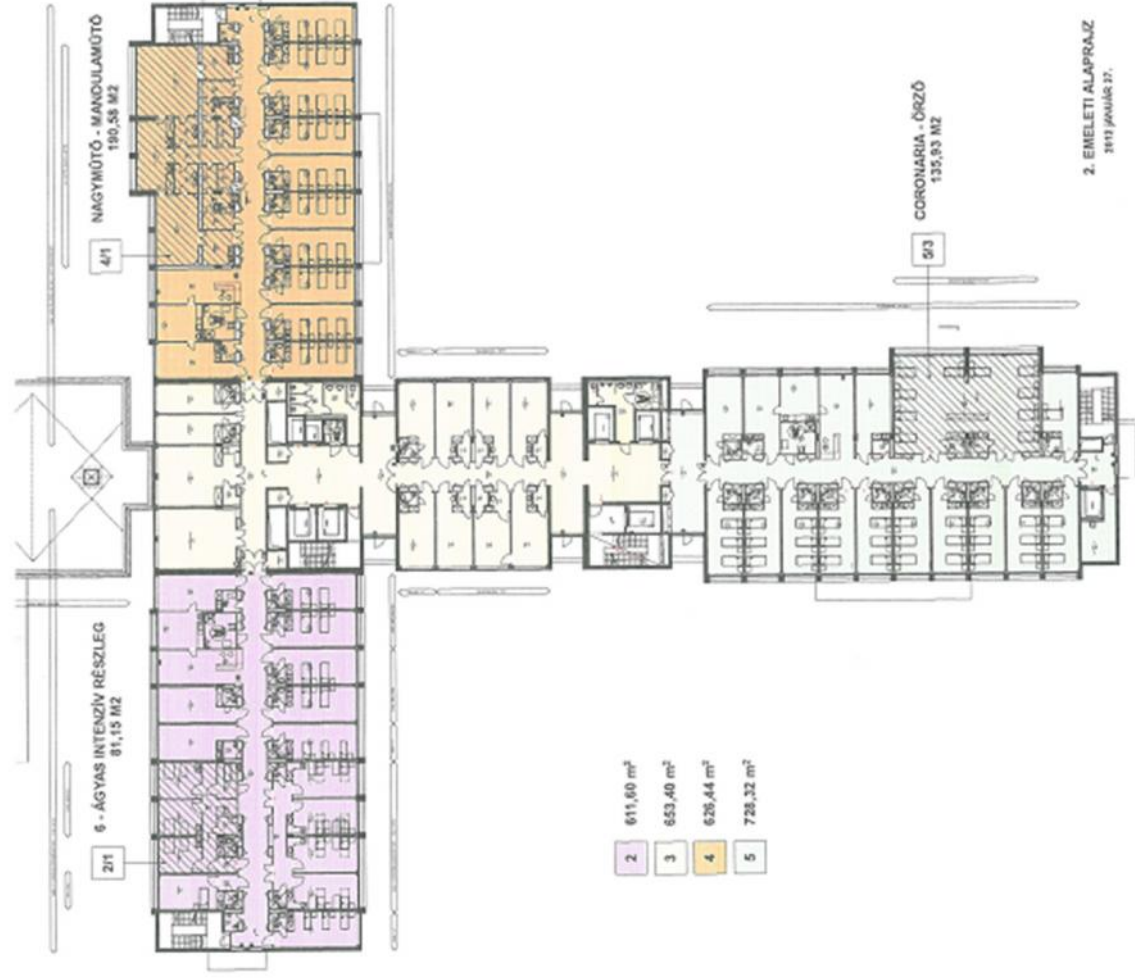
- Középmagas-e az épület?
- T zszakaszolás, t ztávolság, t zoltási felvonulási terület.
- Szintszám meghatározás.
- T zjelz és oltó berendezés, h és füstelvezetés, gépészet (légtechnika, villamosság, víz, gázellátás).
- Menekülés, mentés lehet ségei.
- T zoltói beavatkozás, t zoltó felvonó.

Út az egyeztetéstől a használatbavételi eljárás megindításáig:

- Építési engedélyezési tervdokumentáció beadása, majd hiánypótlás.
- OKF eltérések.
- Módosított építési engedély sok-sok kikötéssel.
- Ügyintéző csere.
- Kiviteli tervek egyeztetése (4-6 szakág tervező i és 1-3 t zoltó)
- Tűjelző és oltó rendszer engedélyeztetése.
- Helyszíni bejárások, mind a két fél kezdeményezésére.
- Ügyintéző vissza cserélése.
- 2013 áprilisa előzetes szemle, majd 2014 március.
- 2014. május 12-én szakhatósági megkeresés,..... augusztus 19-én a szakhatósági állásfoglalás kiadása

Engedélyezett épület főbb technológiai sajátosságai:

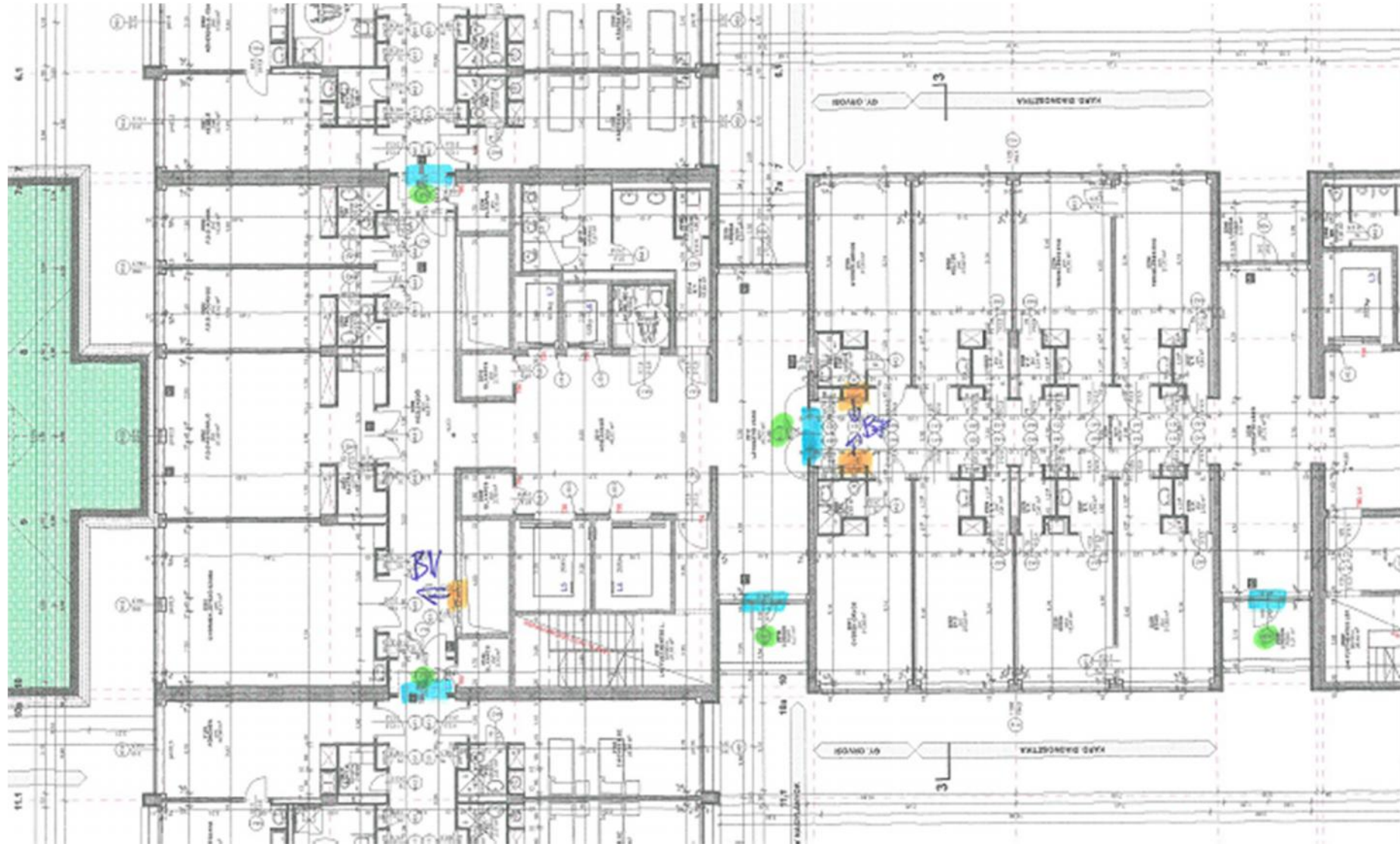
- Részben alápincézett + 5 szint + tető felépítmény nem középmagas épület.
- A pinceszint és a tető felépítmény önálló technológiai szakasz, ezen felül minden szinten 3 függőleges síkkal 4 technológiai szakaszra lett bontva az épület.
- A funkcióknak köszönhetően 15 technológiai szakasz, és 5 technológiai vezérlő épületszerkezetekkel határolt helyiségcsoport (a kórtermeken felül)
- Minden technológiai szakaszban 1-1 túlnyomásos füstmentes lépcsőház, a központi technológiai szakaszban technológiai vezérlő felvonóval.
- Összesen 8 db felvonó.



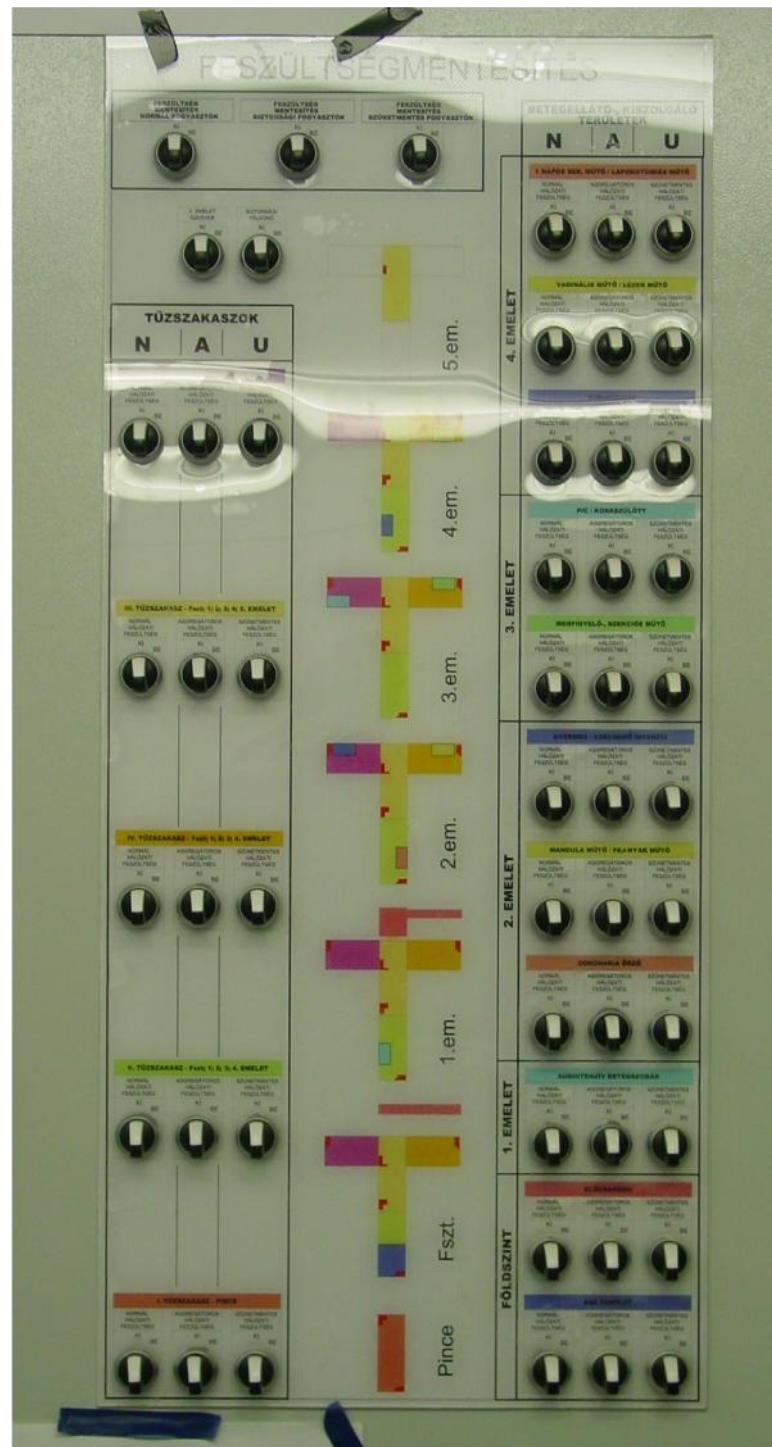
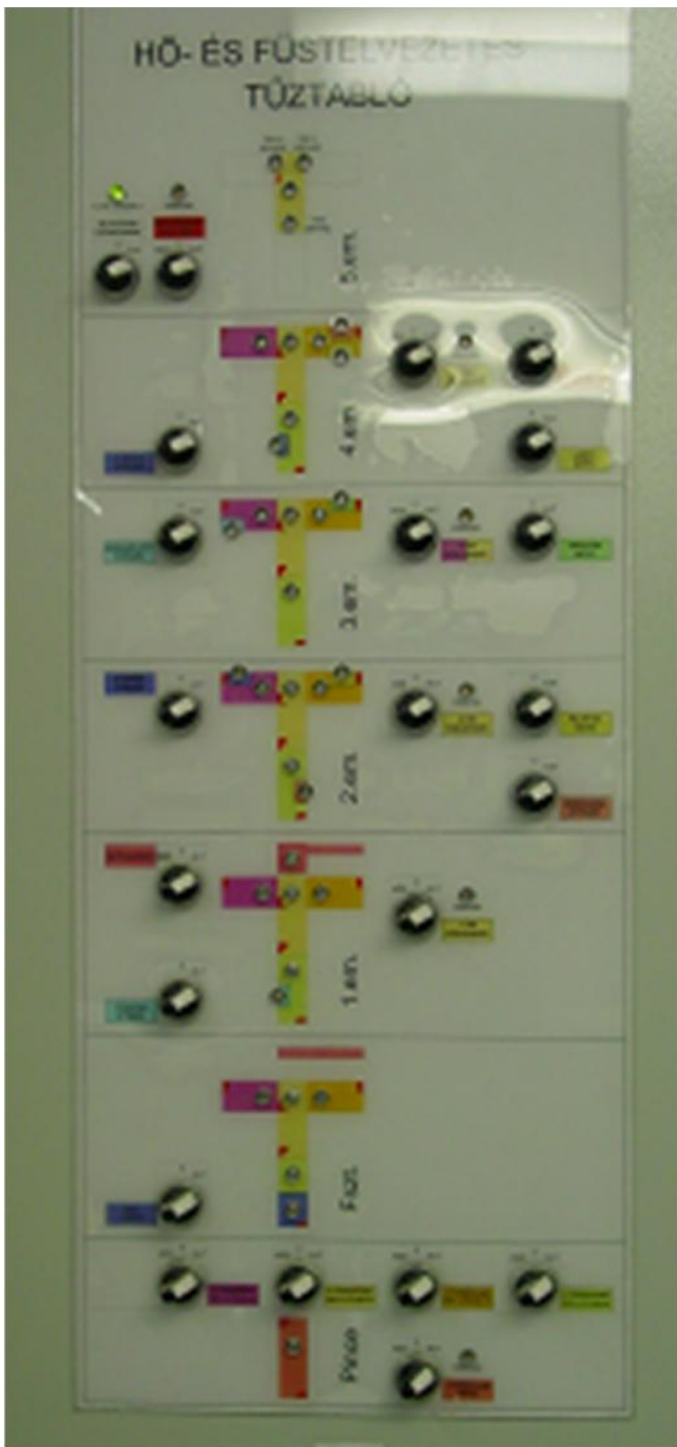
2. EMELETI ALAPRAJZ
2013. január 27.

- A m t k steril leveg vel történ ellátása.
- Teljekör t zjelz berendezés.
- Homlokzati t zterjedés elleni gáta, illetve 120°-nál kisebb szöget bezáró homlokzatok 6,0 méternél közelebb lév ablakai el tt vízfüggöny.
- Vegyes rendszer h - és füstelvezetés.
- A villamos energiát normál, aggregátor és akkumulátor betáplálásokról biztosítják.
- A t zoltási felvonulási terület mentén új t zcsapok, + fali t zcsapok 20, illetve 30 méteres merevtöml vel.
- O₂, altatógáz, semlegesít gáz hálózat van kiépítve.





- A homlokzati vízfüggöny, majd a t zjelz berendezés használatbavételi eljárása során, már az épület vezérlések próbája is megkezd dött, illetve az épület szemléje is.
- A t zjelz berendezés vezérlési mátrix.
- A szolgálati csoportok is bejárták az épületet, megismerték a ház t zvédelmi rendszerének a m kódését.





- A kialakítás és annak a dokumentálása!

- Az épület jellemzően 2013. VII. 01. előtt épült.
- Sok volt a pontatlan nyilatkozat, nem a megfelelő tanúsító irat csatolása,
- Nehezebb körülmény: több, mint egy esetleg kettő éve elvégzett munkát kellett újra (vagy nem újra) dokumentálni,
- Szakáganként, kivitelezőnként kaptam a dokumentumokat.
- Ez nagy segítség!
- Az átvizsgált iratokban talált hibák bejelölése, majd a javított rész cseréje.
- Miután összeállt a teljes dokumentáció papír alapon, ezt követően lett digitalizálva.
- Kis hiba

- Más használatbavételi eljárások során szerzett tapasztalatok:

- Nem tudjuk, a termék beépítésénél, hogy milyen teljesítmény nyilatkozatot fogunk kapni.
- De, hát van ÉMÉ-je!
- Akkor most a statikussal mit kell íratni?
- Különösen fontos, ugyan úgy mint 2008, 2009 környékén: ne megszokásból tervezzük be, építsük be a termékeket, mert lehet, hogy nem tudjuk igazolni a t zvédelmi teljesítményét.

**Köszönöm a megtisztelt
figyelmüket**

Urbán Vince t . alezredes