



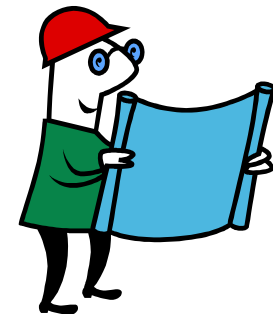
III. Lakiteleki Tűzvédelmi Szakmai Napok
MMK éves kötelező szakmai továbbképzés

A bajai kórház létesítésének tapasztalatai a tűzvédelmi koordinátor szemszögéből

Fekete Dezső
építész tűzvédelmi szakértő

Kivitelezési ajánlattétel

- ▶ A kiviteli tervek alapján kerül sor az ajánlattételre
- ▶ Építési engedélyezési tervdokumentációt és építési engedélyt nem látnak
- ▶ A kiviteli tervekben az építési engedélyben rögzített szakhatósági kikötések csak egy része jelenik meg
- ▶ Építési engedélyhez kötött eltérés a tervek között (gépészeti tér)




A beruházás tűzvédelmi koordinátori feladatai

- ▶ Kiviteli tervek összevetése az engedélyezési tervdokumentációval
- ▶ Építési engedélyben foglalt tűzvédelmi kikötések teljesítése, megvalósítása
- ▶ Épületszerkezetek megrendelése előtti véleményezés
- ▶ Költségcsökkentő műszaki megoldások alkalmazása (pl. tűzgátló ablakok helyett sűrített sprinkler sor)



A beruházás tűzvédelmi koordinátori feladatai

- ▶ „Összekötő” szerep a (szak)hatóság és a generál kivitelező között
 - ▶ Kéthetente közös bejárás a szakhatóság képviselővel – nagyon jó gyakorlat
 - ▶ A bejárások tapasztalatainak rögzítése, emlékeztetők összeállítása
 - ▶ Felmerülő problémák kezelése saját hatáskörben vagy a (szak)hatósággal egyeztetve
 - ▶ Használatba vételi dokumentációk előzetes véleményezése
 - ▶ Használatba vételi eljárások koordinálása
- 

Néhány felmerülő probléma

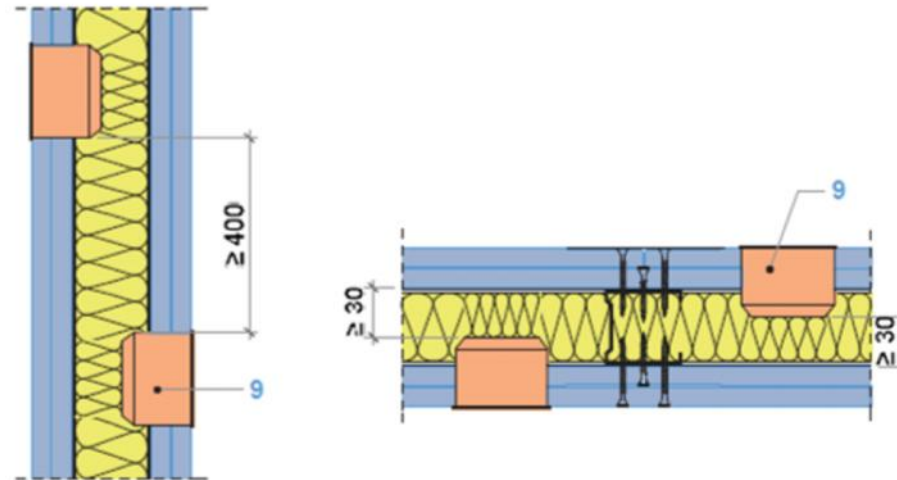
- ▶ gipszkarton falak tűzállósági határértéke
- ▶ gipszkarton falakba az elektromos szerelvények elhelyezése (következő dia)



Néhány felmerülő probléma

Elektromos dobozok elhelyezése válaszfalakban

- Az elektromos szerelődobozokat nem szabad közvetlenül egymás mögött elhelyezni a fal két oldalán.
- Az elektromos dobozokat a válaszfal vízszintes metszetében úgy kell elhelyezni, hogy két elektromos doboz között mindig legyen egy függőleges CW profil. Függőleges irányban az elektromos dobozok között legalább 400 mm távolság legyen.



- Léghanggátlási szempontból legalább 30 mm szigetelőanyag elvezetése szükséges az elektromos dobozok keresztmetszetében is.
- A tűzgátló válaszfalakban elhelyezett elektromos dobozokat a válaszfal üregében védeni kell. Ez történhet körbegipszeléssel, vagy az elektromos doboz köré épített megfelelő rétegrendű gipszkarton doboz kialakításával. Amennyiben körbegipszeléssel történik az elektromos dobozok védelme, figyelni kell, hogy az alkalmazott gipszvastagság megegyezzen a tűzgátló fal egyik oldalán lévő gipszkarton vastagsággal. El 60 percnél nagyobb tűzállósági határérték esetén a körbedobozolás a megfelelő műszaki megoldás.
- Be kell tartani a tűzvédelmileg szükséges 40 mm szigetelőanyag rétegvastagságot.
- Az áttörések számát minimalizálni kell.

Néhány felmerülő probléma

- ▶ lift előterek túlnyomását biztosító légcsatorna kialakítási problémája (tűzszakasz határ)
- ▶ közlekedők füstszakaszolásának problémája
- ▶ tűzgátló csappantyúk nem tűzszakasz határon történő beépítése



Néhány felmerülő probléma

- ▶ tűzgátló tömítések hibái



Néhány felmerülő probléma

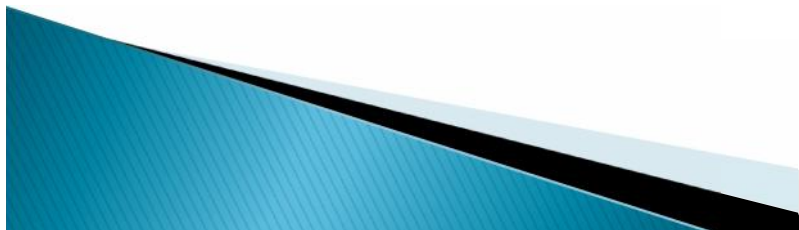
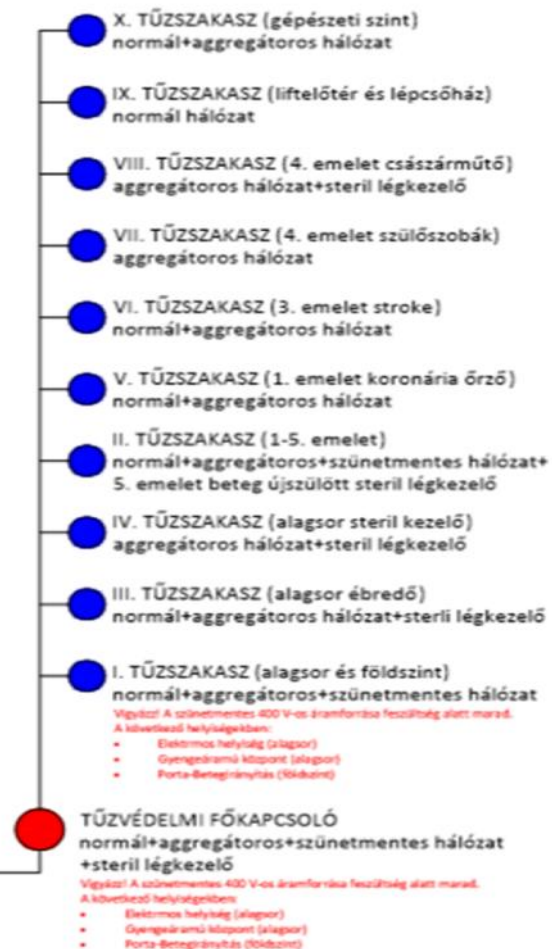
feszültségmentesítő
 tábló – 8 verzió,
 kivitelezési
 problémák + más
 hatóság előírása

Tűzvédelmi tábló

Tűzvédelmi szempontból kiemelt fogyasztók

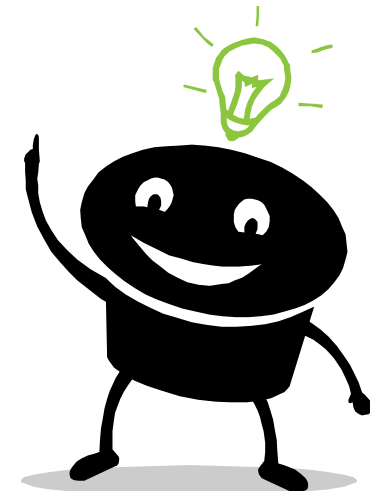


Tűzvédelmi főkapcsoló és tűzszakaszonkénti kapcsolók



Mit kellene másképp csinálni

- ▶ A kiviteli, az engedélyezési tervdokumentáció, továbbá az építési engedély összehangolása
- ▶ A kivitelezők csak a kiviteli tervek alapján dolgoznak, nem jelzik a problémákat
- ▶ Kiviteli tűzvédelmi tervezés erősítése



Köszönöm a figyelmet!

